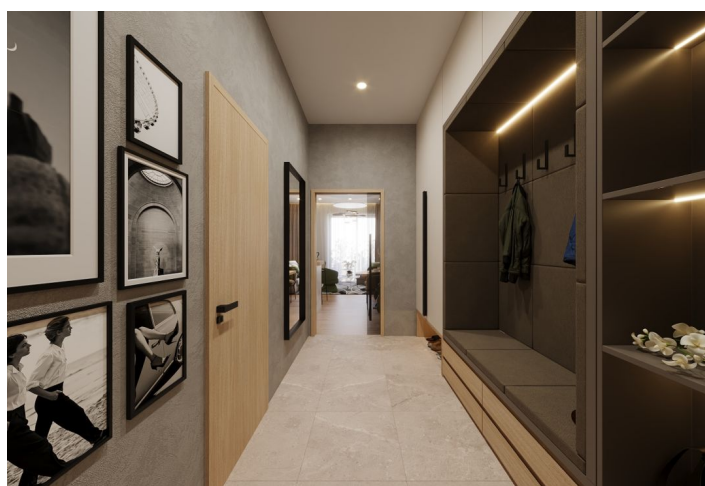




Apartment One-bedroom (2+kk)

€ 348 037 | CZK 8 600 000

60.1 m², Brno, Staré Brno, Leitnerova





Apartment One-bedroom (2+kk)

€ 348 037 | CZK 8 600 000

60.1 m², Brno, Staré Brno, Leitnerova

Total area	60 m²
Parking	-
Cellar	-
PENB	B
Reference number	103072

This 1st floor, completely new premium apartment is part of the luxury KVIN Residence, which is being built in an excellent location in the very center of Brno, within walking distance of parks and many important monuments.

The functional layout consists of a living room with a preparation for a kitchen and a sleeping area, a bedroom, a bathroom with a toilet, and an entrance hall.

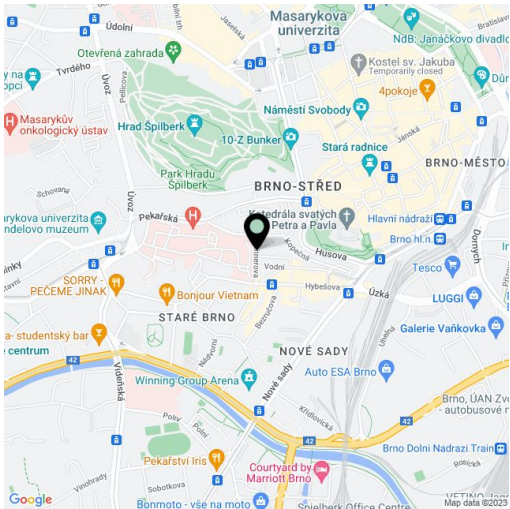
Facilities include **hardwood oak floors**, heated bathroom tiles, a **Loxone smart home system**, **insulated triple-glazed aluminum windows**, a veneered entrance security door (class III), 210 cm high rebated interior doors, and a preparation for air-conditioning. Heating is provided by central remote control with an exchange station. There is a personal elevator in the building.

The residence is in an excellent quiet location just a few steps from the **Zelný Trh Market**, the **St. Peter and Paul Cathedral**, **Špilberk Park**, or **náměstí Svobody Square**. Everything you need is within walking distance: shops, restaurants, cafes, medical services, and offices, and the Vaňkovka Gallery is a short distance away. Trouble-free accessibility by public transport is ensured by numerous tram lines, and by car you can connect to the City Ring Road in no time.

Floor area 60.1 m².

Expected end of construction is March, 2024.

Visualizations are for illustrative purposes only.



* Area of the unit according to the Civil Code. The area consists of the sum total area of the entire unit bounded by perimeter walls.



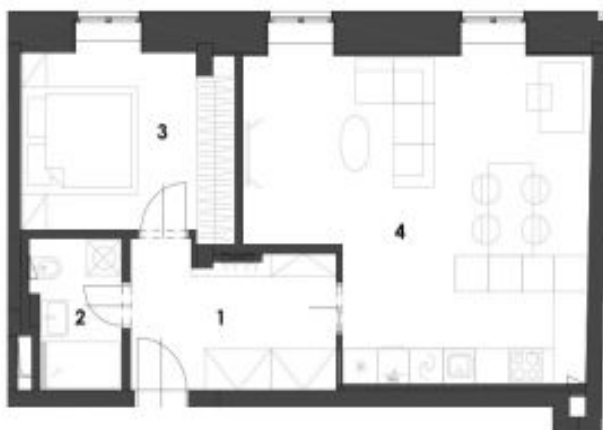
Apartment One-bedroom (2+kk)

€ 348 037 | CZK 8 600 000

60.1 m², Brno, Staré Brno, Leitnerova

BYT 1.C.

2+KK, 1. nadzemní podlaží

situace bytové jednotky
dvorní pohledsituace bytové jednotky
celkový pohledvýkaz výměr: (m²)

1 - hala	9,2
2 - koupelna	4,1
3 - ložnice	12,0
4 - obývací pokoj + kk	31,4
užitná plocha	56,7
podlahová plocha bytu	60,1

SUNMAX, a.s.
IČO: 29234140
Brno

upozornění: Tento list není podrobným stavebním výkresem a rozhodně určitých odchylek od skutečného provedení je vyhrazeno. Plochy jednotlivých místností jsou pouze orientační. Vydávající jezdce v příslušném bytě (kuch. linka, nábytek) není součástí obchodu. Rozsah služeb je specifikován ve smlouvě.
zvláštní výpočet podlahové plochy bytu v jednotce: Dle zákona č. 84/2013, podlahová plocha bytu ve směru nařízení vlády č. 364/2013 je - podlahovou plochu bytu v jednotce tvoří podlahová plocha všech místností bytu včetně podlahové plochy všech ostatních místností i nerovinných konstrukcí uvnitř bytu, jako jsou stěny, sloupce, patře, koryta a skříňové systémy. Podlahová plocha je vynechána: celková plocha všech místností bytu, včetně plochy všech místností bytu, jako jsou stěny, sloupce, patře, koryta a skříňové systémy. Podlahová plocha je vynechána: celková plocha všech místností bytu, včetně plochy všech místností bytu, jako jsou stěny, sloupce, patře, koryta a skříňové systémy. Podlahová plocha je vynechána: celková plocha všech místností bytu, včetně plochy všech místností bytu, jako jsou stěny, sloupce, patře, koryta a skříňové systémy.