



Apartment Two-bedroom (3+1)

Rented

112 m², Praha 1, Nové Město, Vojtěšská





Apartment Two-bedroom (3+1)

Rented

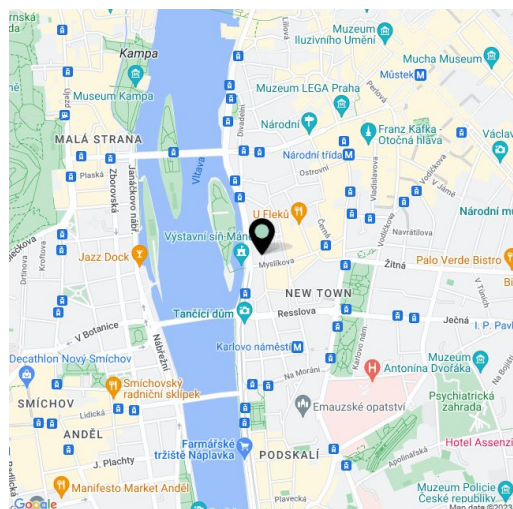
112 m², Praha 1, Nové Město, Vojtěšská

Total area	127 m ²
Floor area*	112 m ²
Terrace	15 m ²
Parking	-
Cellar	-
Service price	Building charges CZK 1,000/person/month. Gas and electricity - transferred to the tenant.
PENB	G
Reference number	100975
Available from	Immediately

This fully renovated 2-bedroom split-level attic apartment with a 15 sq. m. terrace is on the 5th floor of a partially restored 1920s building with an elevator. Centrally located moments from the Vltava riverbank and the National Theater, with full amenities in the immediate neighborhood.

The lower level includes an open plan living room, a fully fitted modern kitchen, an open hall that can fit a dining area, a toilet with a sink, and an entry hall with built-in wardrobes. The upper level features two bedrooms, one with a glass wall and access to the terrace overlooking the surrounding historic rooftops and spires, and a shower bathroom with a sink and toilet.

Air-conditioning, wooden floors and carpets, security door, dishwasher, microwave, rain shower head, video entry phone, satellite TV connection, alarm.



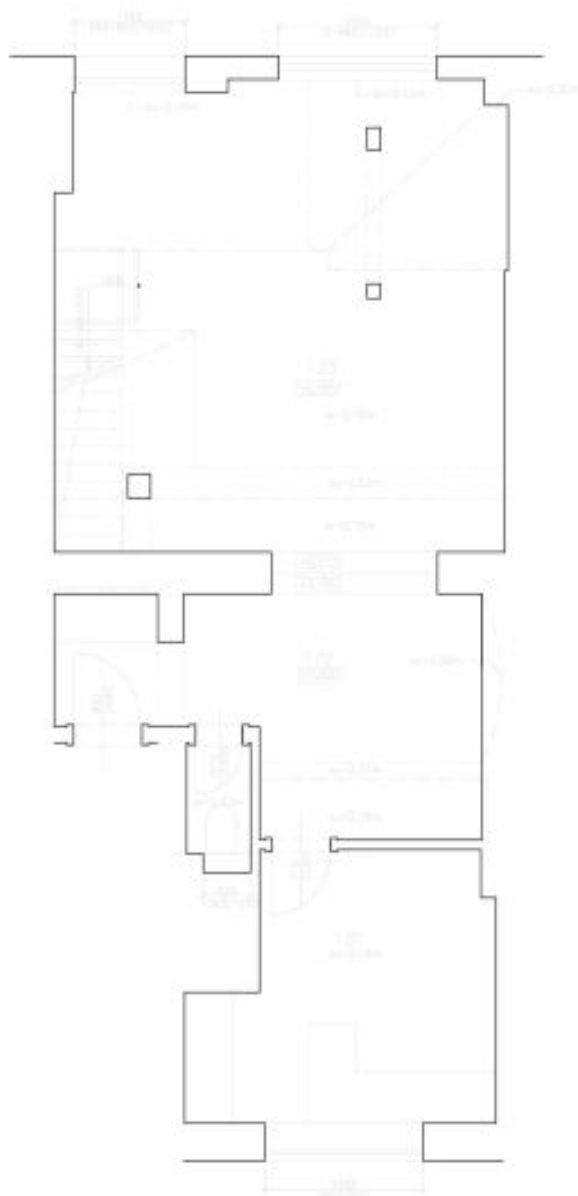
* Area of the unit according to the Civil Code. The area consists of the sum total area of the entire unit bounded by perimeter walls.



Apartment Two-bedroom (3+1)

112 m², Praha 1, Nové Město, Vojtěšská

Rented



Vejřítka		
kód	název	plocha(m ²)
1.01	kuchyň	12,08
1.02	chodba	14,35
1.03	obývací pokoj	34,05
2.01	chodba	3,69
2.02	ložnice	20,69
2.03	koupelna	5,24
2.04	ložnice	22,36
suma		112,46 m²
terasy a balkony		
terasa		15,41

Poznámka:

Vzhledem ke stavebnímu stavu bytu jsou zeměměřičské plochy naměřeny k provedeným rovinám stěn a nezohledňují případný obklad a provedení prahu stěn.

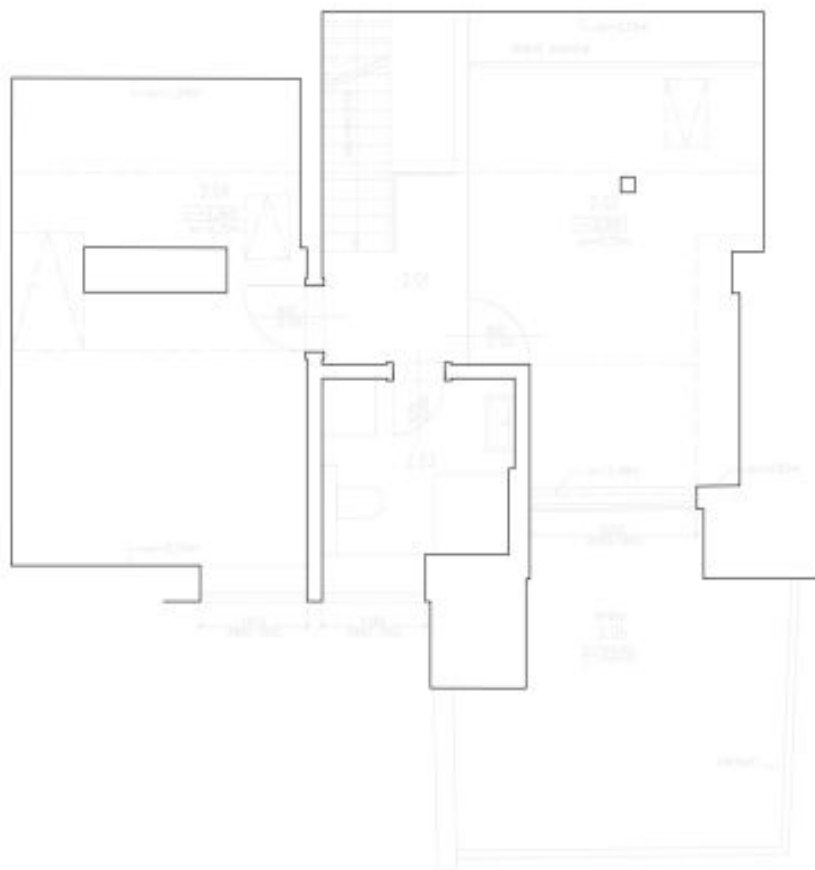
SPODNÍ PODLAŽÍ



Apartment Two-bedroom (3+1)

112 m², Praha 1, Nové Město, Vojtěšská

Rented



Vojtěšská		
kód	název	plocha(m ²)
1.01	ložnice	12,08
1.02	chodba	14,35
1.03	obývací pokoj	34,05
2.01	chodba	3,89
2.02	ložnice	20,69
2.03	koupelna	5,24
2.04	ložnice	22,36
suma		112,46 m²
terasy a balkóny		25,41

Poznámka:

Vzhledem ke stavebnímu stavu bytu jsou zarážkové plochy naměřeny k provedeným rovinám stěn a nezohledňují případný obklad a provedení prahu stěn.

VRCHNÍ PODLAŽÍ