



## House Five-bedroom (6+kk)

Rented

288 m<sup>2</sup>, Prague 6, Nebušice





## House Five-bedroom (6+kk)

Rented

288 m<sup>2</sup>, Prague 6, Nebušice

Plot	414 m <sup>2</sup>
Foot print	123 m <sup>2</sup>
Garden	291 m <sup>2</sup>
Parking	Double garage.
Garage	Yes
Cellar	-
Service price	Utilities in the amount of CZK 15,000/month are billed separately.
PENB	C
Reference number	101126
Available from	Immediately

This unfurnished new build air-conditioned 5-bedroom 4-bathroom semi-detached house with a garden is situated just a few hundred meters from the ISP international school. The home is set in a peaceful natural area in Nebušice, Prague 6, on the edge of the wonderful Divoká Šárka nature preserve, a location with full amenities and services within easy reach and quick access to the airport and the city center. A bus stop is just a few steps away, and it's only a few stops to the Bořislavka metro and trams, and not more than 10 minutes by car to the Dejvická metro station.

The ground floor features a living room with a **fireplace**, a dining area, a fully fitted kitchen, a pantry, and access to the **terrace/garden**, a toilet, a fitted **walk-in closet**, and an entrance hall. The first floor offers a master bedroom with a fitted **walk-in closet** and an en-suite bathroom (bathtub, walk-in shower, toilet), two bedrooms with a shared bathroom (walk-in shower, toilet), a fourth bedroom, and a separate bathroom (walk-in shower, toilet). The basement floor includes a guest bedroom/playroom, a bathroom (walk-in shower, toilet), storage, utility area, a laundry room, and a garage.

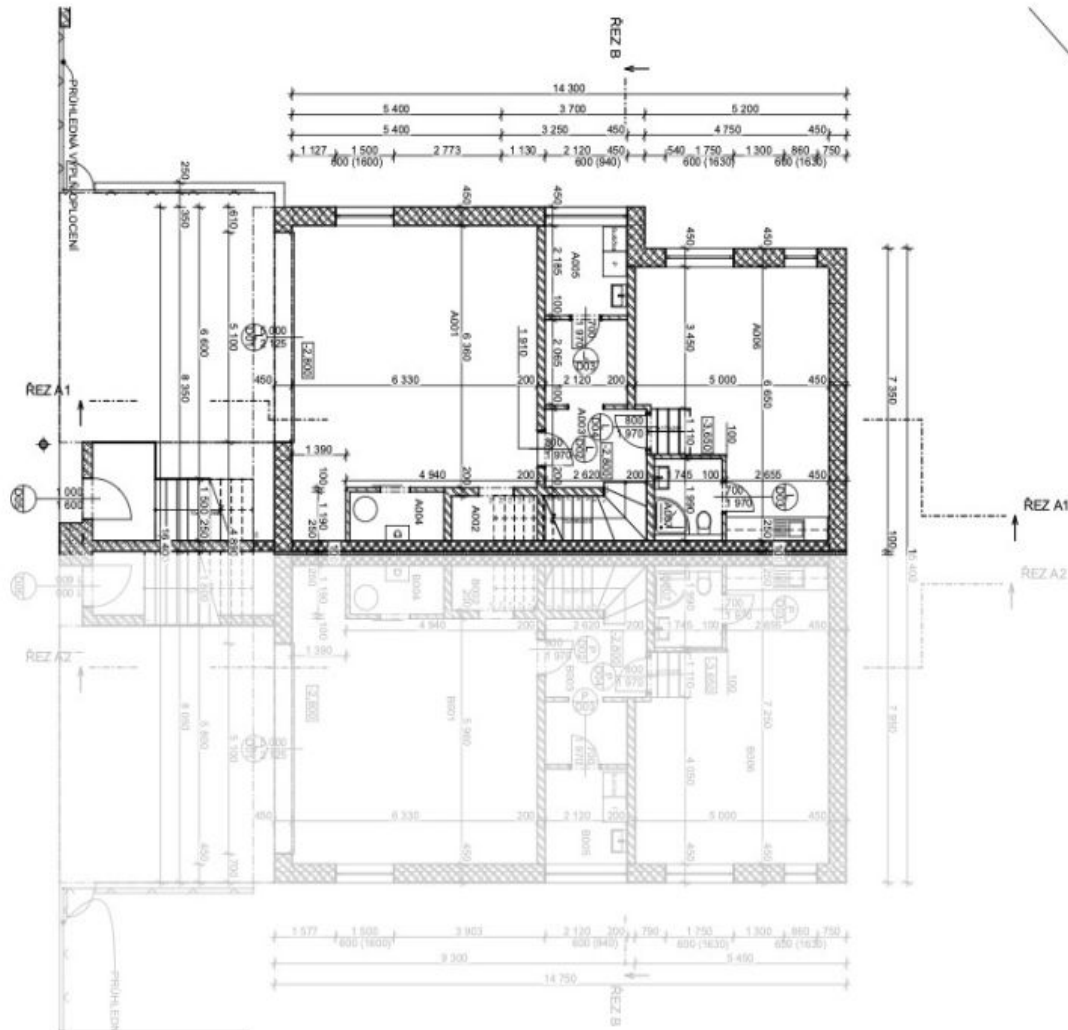
**Air-conditioning, hardwood floors**, ceramic tiles, wardrobes, oversized windows, gas underfloor heating, washing machine, dryer, Whirlpool kitchen appliances, dishwasher, induction cooktop, wine fridge, microwave oven, American type fridge, alarm. **Double garage**.



# House Five-bedroom (6+kk)

288 m<sup>2</sup>, Prague 6, Nebušice

Rented



Číslo	Název materiálu	Prostředí (m <sup>2</sup> )	Náplňová úroveň
1	ZEMĀNA PIVOČNĀ		
2	KERAMICKĚ TVARĀNICE PROFOTIERNĀ TL 400		
3	KERAMICKĚ TVARĀNICE POROTIERNĀ TL 200mm		
4	KERAMICKĚ PRĀKOVĀ TL 15mm		
5	ZELEZOBETON		
6	ZEMĀNA NĀSTĀPNĀ HĀLTĀNĀ		
7	BEZONOVĀ VĀZANĀNĀ		
8	STĚKOVĀ DŘEVĀĽ		
9	XP-S		
10	TERĀNĀ ZVLĀČĀČE EPS		
11	FOROBIETONOVĚ TVARĀNICE		
12	SYSTEMOVĀ DĚSĀ POUĽHOVĚHO VĀTĀPENĀ		

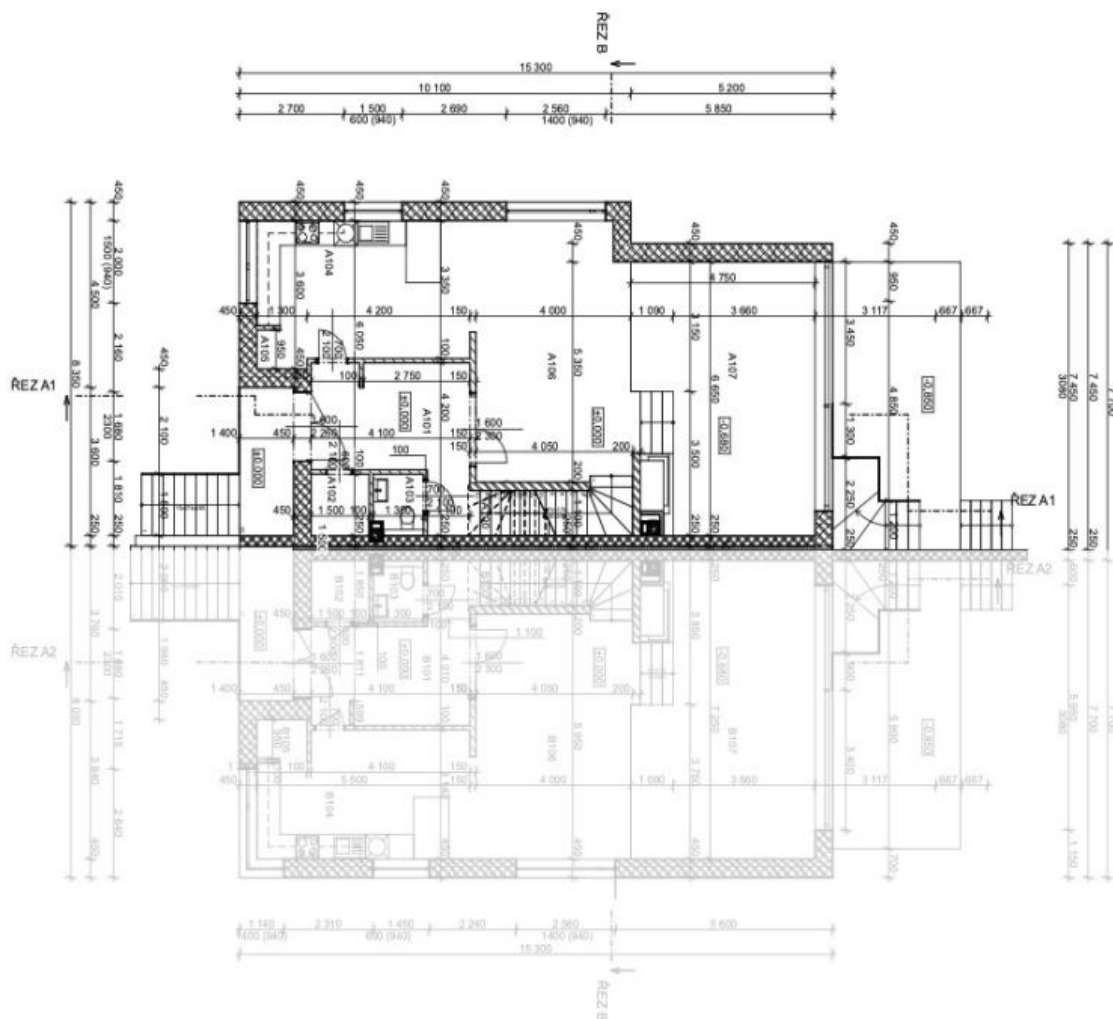
Číslo	Název materiálu	Prostředí (m <sup>2</sup> )	Náplňová úroveň
A01	GARĀŽ	42,05	Keramiká stĀna
A02	SKLAD	2,59	Keramiká stĀna
A03	CHODBA	9,47	Keramiká stĀna
A04	TECHNICKÝ KOUĽ	2,89	Keramiká stĀna
A05	DOMĀCĀ PRĀČE	4,63	Keramiká stĀna
A06	DĀLNĀ	27,87	Keramiká stĀna
A07	KOUPEĽNĀ	3,21	Keramiká stĀna
		<b>92,71 m<sup>2</sup></b>	



# House Five-bedroom (6+kk)

288 m<sup>2</sup>, Prague 6, Nebušice

Rented



Legenda materiálů	
1	ZEMĚNA PLOCHÝMI
2	KERAMICKÉ TVARIVCE PROTIHŘEM Tl.40
3	KERAMICKÉ TVARIVCE PROTIHŘEM Tl. 200mm
4	KERAMICKÉ POKRYVKOVY Tl.50mm
5	ZELEZOBETON
6	ZEMĚNA NÁSTĚPNÁ HLTĚNĚVÁ
7	BETONOVÁ MAZANINA
8	STĚKOVÁ DŘEVŤ
9	XPS
10	TERÉNNÍ ZVLÁČE EPS
11	POHOSBETONOVÉ TVARIVCE
12	SYSTÉMOVÁ DĚSNA PODLAHOVÝCH VÝTĚPŮ

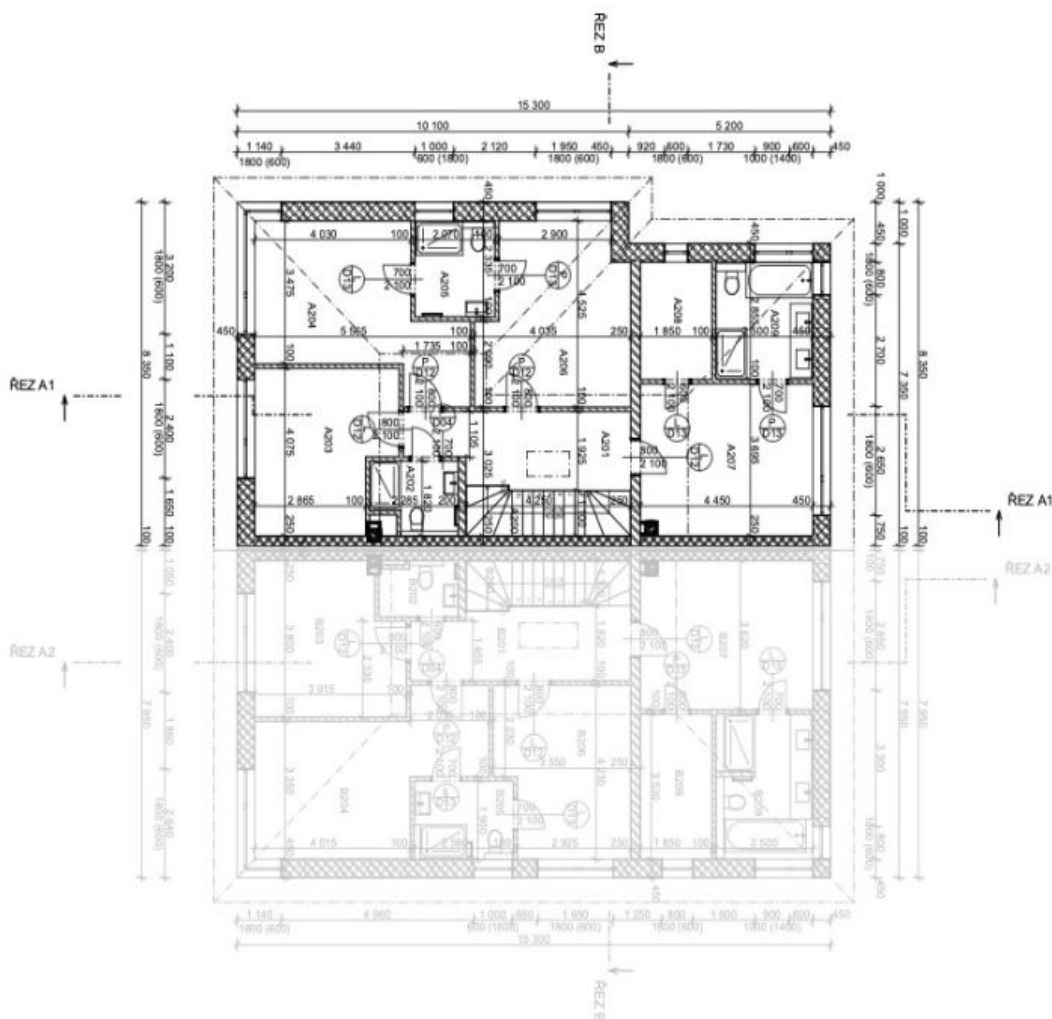
Tabulka místností 1 NP			
Č.	Název místnosti	Prost. (m <sup>2</sup> )	Nádisp. úroveň
A100	SCHODIŠTĚ	4,72	Korunní slaba
A101	CHODBA	12,65	Korunní slaba
A102	BALNĚN	2,26	Korunní slaba
A103	WC	1,71	Korunní slaba
A104	KUCHYŇE	12,79	Korunní slaba
A105	SPRŤ	1,30	Korunní slaba
A106	JÍDELNA	25,33	Parový
A107	OBÝVACÍ PROSTOR	29,03	Parový
		<b>94,77 m<sup>2</sup></b>	



# House Five-bedroom (6+kk)

288 m<sup>2</sup>, Prague 6, Nebušice

Rented



Číslo	Legenda materiálu
1	ZEMĚNA PLOCHOVNĚ
2	KERAMICKÉ TVARICE PROTIHŘEMÍ TI 40
3	KERAMICKÉ TVARICE POROTŘEMÍ TI 200mm
4	KERAMICKÉ PŘÍKROVKY T15mm
5	ZELEZOBETON
6	ZEMĚNA NÁSTĚPNÁ HEJTNĚNÁ
7	BEJTONOVÁ VYARMÁNA
8	STĚKOVÁ DŘEVŤ
9	XPS
10	TERELNÁ ZVLÁČE EPS
11	FOROSETOVÉ TVARICE
12	SYSTEMOVÁ DĚSNA PODLAHOVÉHO VYTÁPĚNÍ

Číslo	Název místnosti	Prostředí (m <sup>2</sup> )	Nástupná úroveň
A200	SCHODIŠTĚ	4,31	Dříve
A201	CHODBA	9,35	Panely
A202	KOUPELNA	3,40	Keramická stěna
A203	KOUPELNA	14,04	Panely
A204	KOUPELNA	18,20	Panely
A205	KOUPELNA	4,58	Keramická stěna
A206	KOUPELNA	16,62	Panely
A207	KOUPELNA	16,96	Panely
A208	SÁLNA	5,28	Panely
A209	KOUPELNA	6,38	Keramická stěna
		<b>190,51 m<sup>2</sup></b>	