



## House Five-bedroom (6+kk)

Rented

285 m<sup>2</sup>, Prague 6, Nebušice





## House Five-bedroom (6+kk)

Rented

285 m<sup>2</sup>, Prague 6, Nebušice

Plot	414 m <sup>2</sup>
Foot print	122 m <sup>2</sup>
Garden	292 m <sup>2</sup>
Parking	Double garage.
Garage	Yes
Cellar	-
Service price	Utilities in the amount of CZK 15,000/month are billed separately.
PENB	C
Reference number	101127
Available from	Immediately

This semi-detached family house with 4 bathrooms and a garden is situated just a few hundred meters from the ISP international school. The house is set in a peaceful natural area in Nebušice, Prague 6, on the edge of the wonderful Divoká Šárka nature preserve, a location with full amenities and services within easy reach and quick access to the airport and the city center. A bus stop is just a few steps away, and it's only a few stops to the Bořislavka metro and trams, and not more than 10 minutes by car to the Dejvická metro station.

The ground floor features a living room with a **fireplace**, a dining area, a fully fitted kitchen, a pantry, and access to the **terrace/garden**, a toilet, a **walk-in closet**, and an entrance hall. The first floor offers a master bedroom with a **walk-in closet** and an en-suite bathroom, two bedrooms with a shared bathroom, a fourth bedroom, and a separate bathroom. The basement floor includes a guest bedroom/playroom, a bathroom, storage, a utility area, a **walk-in closet**, a laundry room, and a garage.

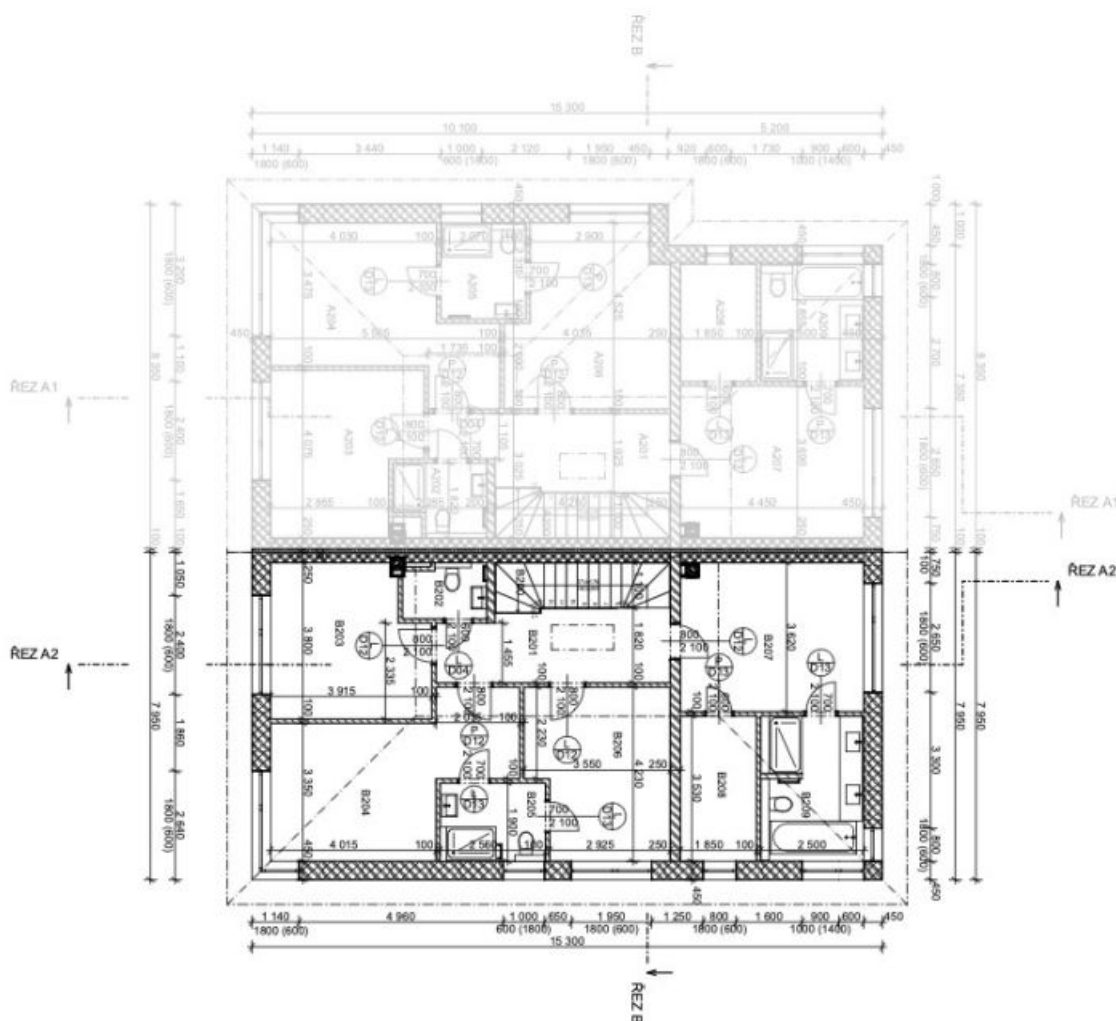
**Hardwood floors**, ceramic tiles, built-in wardrobes and storage, oversized windows, gas underfloor heating, washing machine, dryer, Whirlpool kitchen appliances. **Double garage**. Photos taken from a very similar house.



# House Five-bedroom (6+kk)

285 m<sup>2</sup>, Prague 6, Nebušice

Rented



Legenda materiálů

1	ZEMINA PIVOČNÍ
2	KERAMICKÉ TVARICE PROTHERM T1 440
3	KERAMICKÉ TVARICE POROTHERM TL 250mm
4	KERAMICKÉ PŘÍKOVKY 115mm
5	ŽELEZOBETON
6	ZEMINA NASTYPANÁ HITTENAU
7	BETONOVÁ VYAZANINA
8	ŠTEKOVÝA DŘEVNĚ
9	XPS
10	TEPELNÁ ZOLÁČE EPS
11	POROBETONOVÉ TVARICE
12	SYSTEMOVÁ DESKA POLYKOVANÉHO VÝTĚPENÍ

Tabulka materiálů 2 NP

C	Název materiálu	Plocha (m <sup>2</sup> )	Náhradná hodnota
B200	SCHODIŠŤE	4,81	Dřeva
B201	CHOUBA	9,72	Parquet
B202	KOLPĚLNA	2,54	Keramická dlažba
B203	POKŮJ	13,68	Parquet
B204	POKŮJ	17,99	Parquet
B205	KOLPĚLNA	4,43	Keramická dlažba
B206	POKŮJ	13,77	Parquet
B207	POKŮJ	19,23	Parquet
B208	SÁTINA	6,53	Parquet
B209	KOLPĚLNA	8,30	Keramická dlažba
		<b>98,19 m<sup>2</sup></b>	

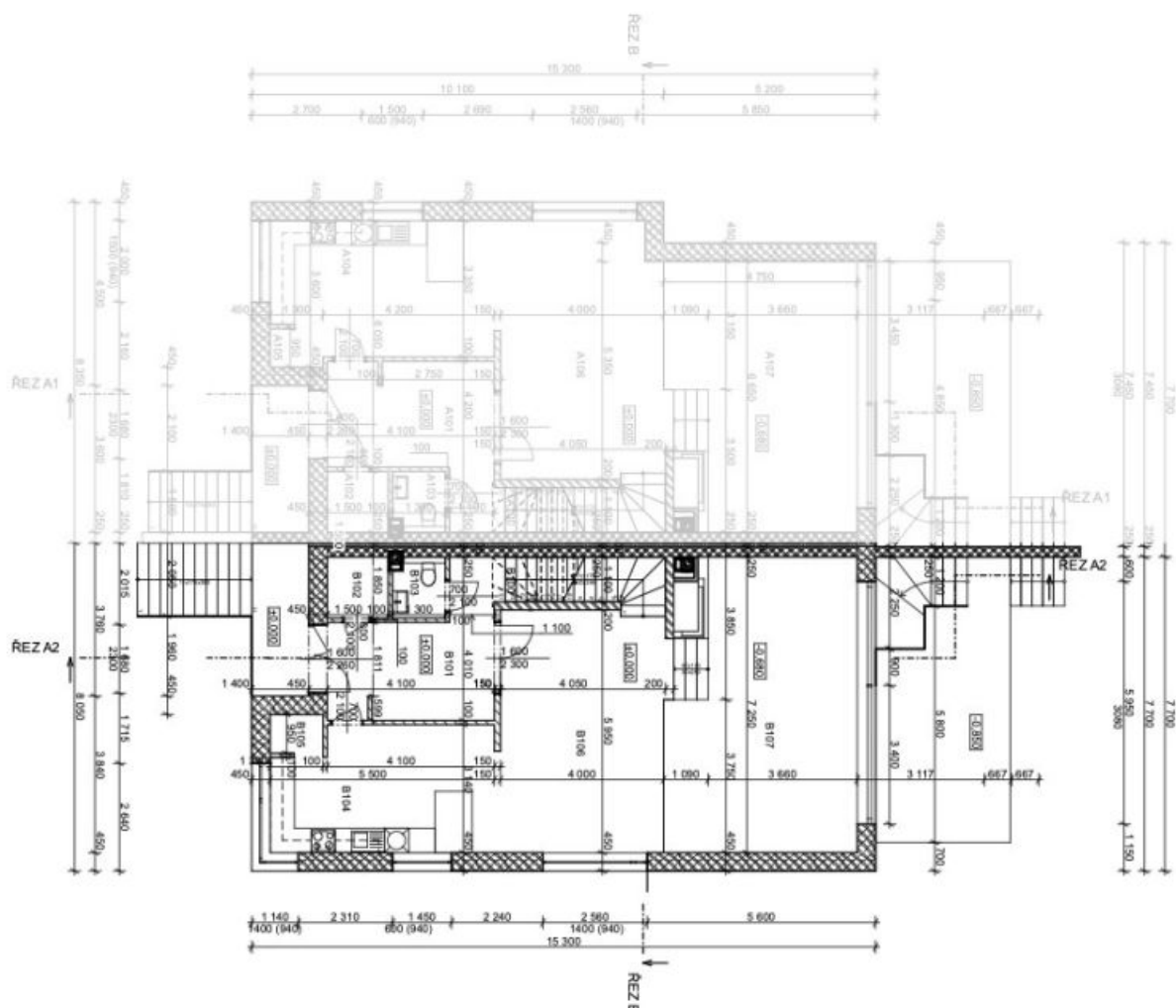




# House Five-bedroom (6+kk)

Rented

285 m<sup>2</sup>, Prague 6, Nebušice



Legenda materiálů

1	ZEMINA PIV/VDNI
2	KERAMICKÉ TVARICE PROTHERM T1 440
3	KERAMICKÉ TVARICE POROTHERM T1 250mm
4	KERAMICKÉ PŘÍLOKOVY 115mm
5	ŽELEZOBETON
6	ZEMINA NASTYPANÁ HITTENAU
7	BETONOVÁ VYAZANINA
8	ŠTEKOVÁ DŘEVŤ
9	XPS
10	TEPLOTNÁ IZOLACE EPS
11	FORBETONOVÉ TVARICE
12	SYSTEMOVÁ DESKA POLYMEROVÉHO VYTÁPĚNÍ

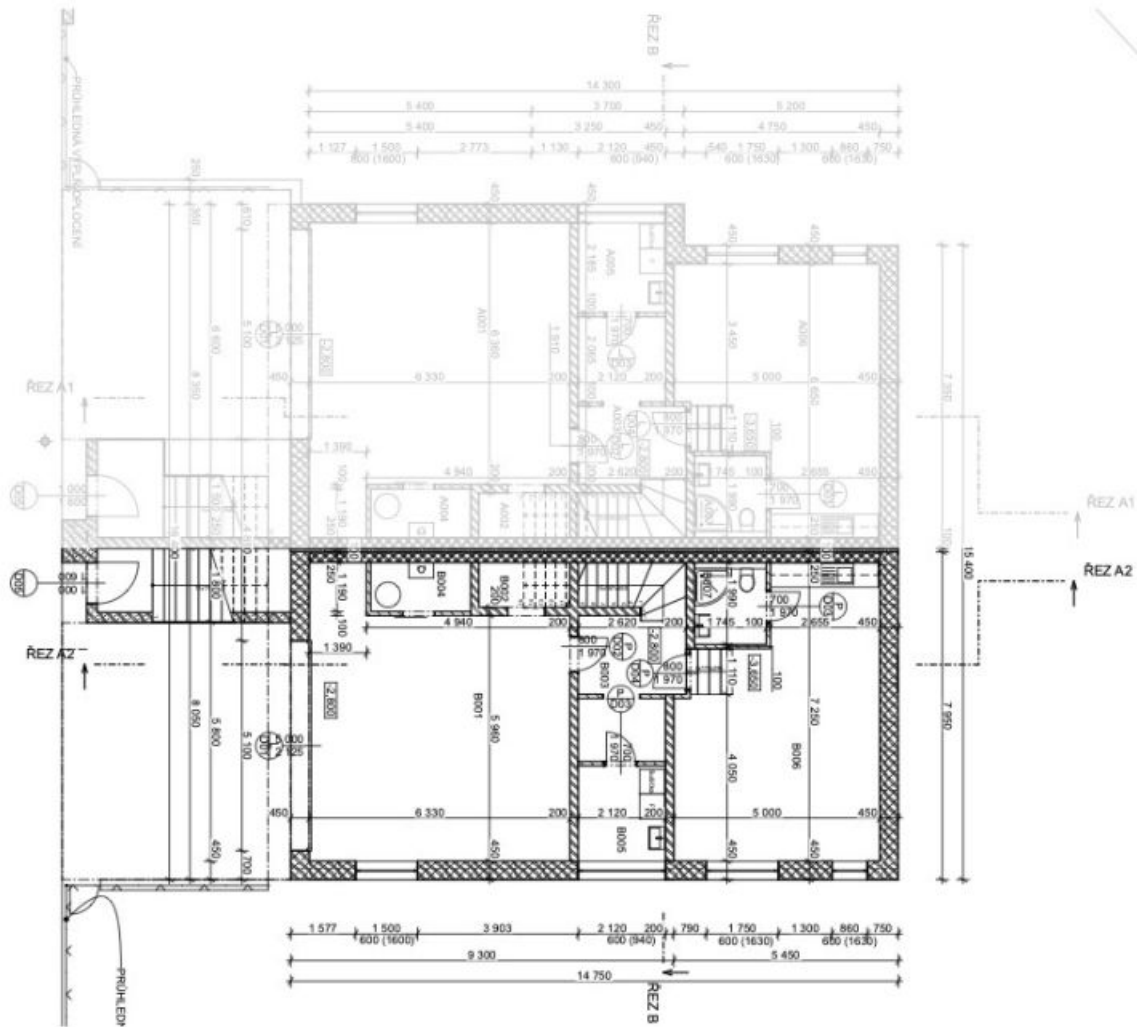
C	NÁZEV MATERIÁL	PROCHA (m <sup>2</sup> )	NÁKLIPNÁ VÝHNA
B100	SCHODIŠŤE	4,72	Keramická dlažba
B101	CHODBA	11,86	Keramická dlažba
B102	SÁTKVA	2,25	Keramická dlažba
B103	WC	1,70	Keramická dlažba
B104	KUCHYŇE	16,51	Keramická dlažba
B105	SPÍŽ	1,30	Keramická dlažba
B106	JIDELNA	24,05	Parquet
B107	OBÝVAČI POKOJ	31,90	Parquet
		<b>34,30 m<sup>2</sup></b>	



# House Five-bedroom (6+kk)

285 m<sup>2</sup>, Prague 6, Nebušice

Rented



Legenda materiálů

1	ZEMĚNA PŮVODNÍ
2	KERAMICKÉ TVARICE PROTHERM T1 440
3	KERAMICKÉ TVARICE POROTHERM TL 250mm
4	KERAMICKÉ PŘÍKOVKY 115mm
5	ŽELEZOBETON
6	ZEMĚNA NÁSPYNNÁ HITTENAU
7	BETONOVÁ VYARMÁVA
8	ŠTĚKOVÁ DŘEVŮLKA
9	XPS
10	TEPELNÁ ZOLÁČE EPS
11	FORBETONOVÉ TVARICE
12	SYSTEMOVÁ DESKA POUKLADOVÉHO VYTÁPĚNÍ

Č.	Název materiálu	Prostře (m <sup>2</sup> )	Nákladní výška
B001	GAUČ	39,52	Keramická stěna
B002	SMĚLNĚ	2,29	Keramická stěna
B003	CHODBA	8,35	Keramická stěna
B004	TECHNICKÝ KOUT	2,29	Keramická stěna
B005	DOMAČÍ PŘÍKACE	4,21	Keramická stěna
B006	DILTA	30,27	Keramická stěna
B007	KOUPELNA	3,21	Keramická stěna
		<b>92,23 m<sup>2</sup></b>	