



House Four-bedroom (5+kk)

€ 1 179 255 | CZK 29 900 000

248 m², Jablonec nad Nisou, Bedřichov





House Four-bedroom (5+kk)

€ 1 179 255 | CZK 29 900 000

248 m², Jablonec nad Nisou, Bedřichov

Total area	248 m ²
Plot	801 m ²
Foot print	134 m ²
Floor area	225 m ²
Terrace	23 m ²
Parking	Garage + parking in front of the house
Garage	Yes
Cellar	-
PENB	A
Reference number	102423

The new low-efficient mountain house with breathtaking views of the opposite valley is part of an exclusive, intimate, closed complex at the southern foot of the rocky massif right next to the forest in the popular mountain resort of Bedřichov.

The ground floor consists of a **generously designed living space** with a kitchen, as well as a vestibule, a toilet and a staircase. In the kitchen is an entrance to a **covered terrace** that can be used as an outdoor dining room. Upstairs are 2 bedrooms with their **own dressing rooms**, a third bedroom, a hallway and a central bathroom. The basement contains an inn room, a **wellness area with a Finnish sauna**, a toilet and a technical room. In the corridor is access to the **garden terrace**.

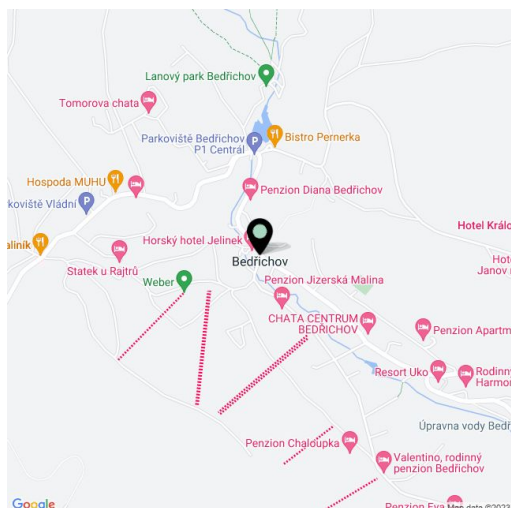
Facilities include hot water underfloor heating (connected to an air-to-water heat pump), wood-aluminum windows with insulating triple glazing and exterior aluminum blinds, **Loxone** intelligent home control system, custom-made interior doors in anthracite super-matt finish, **Duravit, HÜPPE or Steinberg** bathroom sanitary ware and the **Jablotron** security system. Parking is provided in the **garage** and in the outdoor parking lot. The garden has completed landscaping and **planted perennials and trees**.

Bedřichov, located between Jablonec nad Nisou and Liberec, is one of the **most popular Jizera resorts**, the beautiful nature beckons for trips and recreation in every season. Runners, cross-country skiers, cyclists, hikers, scooter riders, parents, mushroom pickers and all **lovers of natural beauty** will find something to do here. Cafes, restaurants and grocery stores operate directly in the village. There is a swimming pool, a rope park, a climbing wall and other sports opportunities. The place is very well accessible, the way from Prague takes just over an hour.

Usable area 248.7 m² (of which interior 22.6 m² and terrace 23.1 m²), built-up area 134 m², garden 667 m², land 801 m².

The photographs are of a model house.

For more information, please visit the project website www.bedrichov-naskale.cz.





House Four-bedroom (5+kk)

€ 1 179 255 | CZK 29 900 000

248 m², Jablonec nad Nisou, Bedřichov

UŽITNÁ PLOCHA

Javor 5+kk

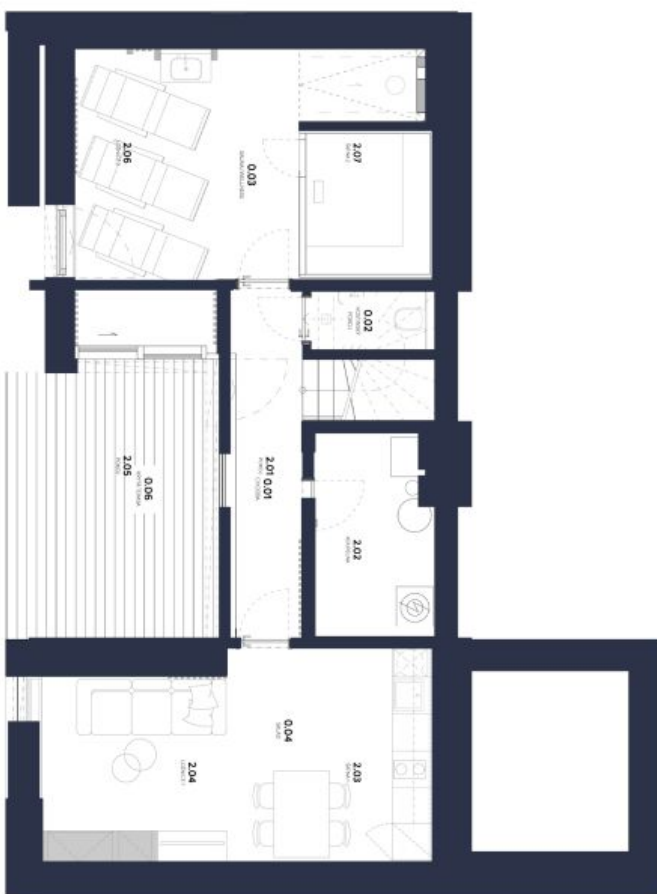
TERASY	231 m ²
UŽITNÁ PLOCHA	225,6 m ²
PLOCHA CELKEM	248,7 m ²
CELKOVÁ VÝMĚRA POZEMKU	802 m ²

1.PP * 74 m²

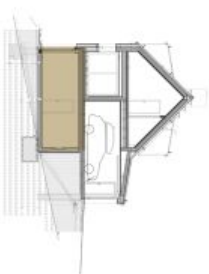
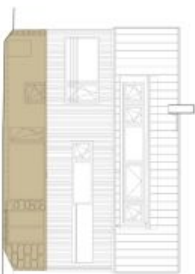
0.01	CHODBA	7,4 m ²
0.02	WC	2,0 m ²
0.03	SAUNA/WELLNESS	24,8 m ²
0.04	HOSTINSKÝ POKOJ	20,9 m ²
0.05	TECHNICKÁ MÍSTNOST	6,7 m ²
0.06	KRYTÁ TERASA	12,2 m ²
CELKOVÁ PLOCHA		74 m²



Na skdle



Plochy jednotlivých místností jsou pouze orientační. Vybavené zařízení v plánech bytů (nabývek, kuch. linka, el. spotřebiče atd.) není součástí dodávky. Přesné parametry jsou specifikovány ve smlouvě. Developer si vyhrazuje právo na drobné úpravy.



BEDŘICHOV-NASKALE.CZ



House Four-bedroom (5+kk)

€ 1 179 255 | CZK 29 900 000

248 m², Jablonec nad Nisou, Bedřichov



Na skladě

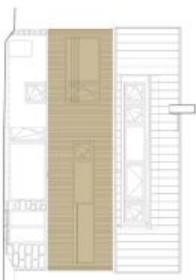


TERASY	231 m ²
UŽITNÁ PLOCHA	225,6 m ²
PLOCHA CELKEM	248,7 m ²
CELKOVÁ VÝMĚRA POZEMKU	802 m ²
1.NP • 96,2 m²	
1.01 ZÁDVEŘÍ	4,8 m ²
1.02 WC	2,0 m ²
1.03 SCHODIŠTĚ	4,5 m ²
1.04 OB. PROSTOR A KUCHYŇE	51,0 m ²
1.05 GARÁŽ	23,0 m ²
1.06 KRYTÁ TERASA	10,9
CELKOVÁ PLOCHA	96,2 m²

UŽITNÁ PLOCHA JAVOR 5+kk



Plochy jednotlivých místností jsou pouze orientační. Vybavené zařízení v plánech bytů (nabýtek, kuch. linka, el. spotřebiče atd.) není součástí dodávky. Přesné parametry jsou specifikovány ve smlouvě. Developer si vyhrazuje právo na drobné úpravy



BEDŘICHOV-NASKALE.CZ



House Four-bedroom (5+kk)

€ 1 179 255 | CZK 29 900 000

248 m², Jablonec nad Nisou, Bedřichov

UŽITNÁ PLOCHA

Javor 5+kk

TERASY

231 m²

UŽITNÁ PLOCHA

225,6 m²

PLOCHA CELKEM

248,7 m²

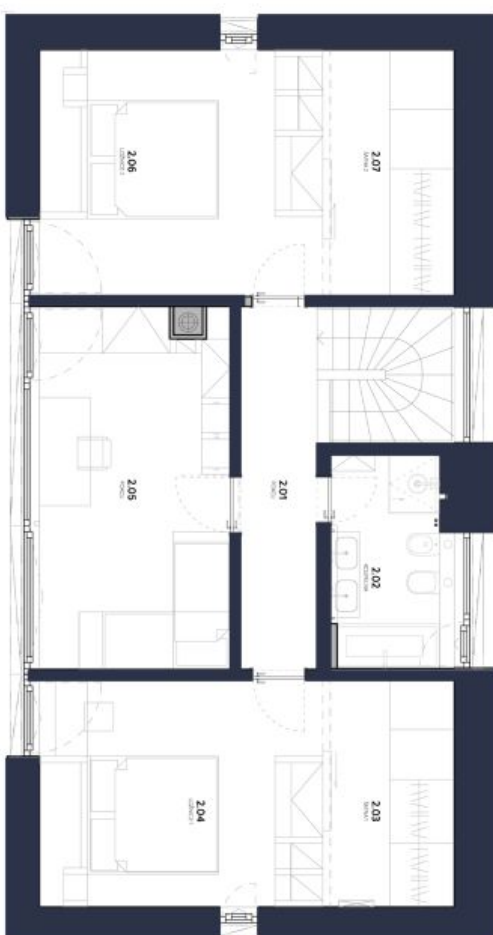
CELKOVÁ VÝMĚRA POZEMKU

802 m²**2.NP • 78,4 m²**

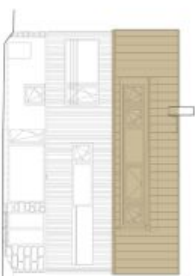
2.01	CHODBA	7,4 m ²
2.02	KOUPELNA	5,8 m ²
2.03	ŠATNA	9,2 m ²
2.04	LOŽNICE 1	14,1 m ²
2.05	POKOJ	16,8 m ²
2.06	LOŽNICE 2	15,2 m ²
2.07	ŠATNA 2	9,9 m ²
CELKOVÁ PLOCHA		78,4 m²



Na skladě



Plochy jednotlivých místností jsou pouze orientační. Vybavené zařízení v plánech bytů (nabývek, kuch. linka, el. spotřebiče atd.) není součástí dodávky. Přesné parametry jsou specifikovány ve smlouvě. Developer si vyhrazuje právo na drobné úpravy.



BEDŘICHOV-NASKALE.CZ