



Apartment Studio (1+kk)

€ 244 096 | CZK 6 150 000

43.2 m², Brno, Staré Brno, Leitnerova





Apartment Studio (1+kk)

43.2 m², Brno, Staré Brno, Leitnerova

€ 244 096 | CZK 6 150 000

Total area	43 m ²
Parking	-
Cellar	-
PENB	B
Reference number	103062

This ground floor, completely new premium apartment is part of the luxury KVIN Residence, which is being built in an excellent location in the very center of Brno, within walking distance of parks and many important monuments.

The functional layout consists of a living room with a preparation for a kitchen and a sleeping area, a bathroom with a toilet, and an entrance hall.

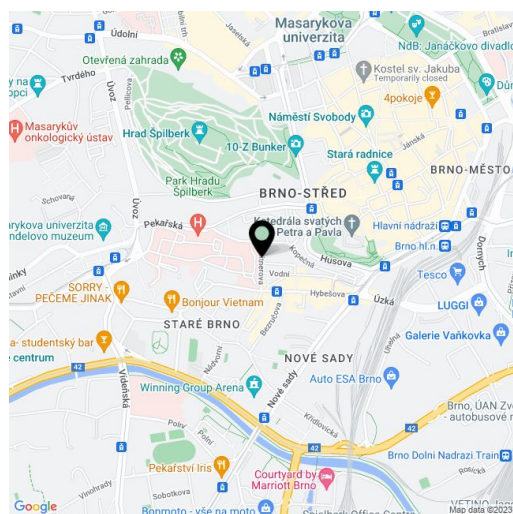
Facilities include **hardwood oak floors**, heated bathroom tiles, a **Loxone smart home system**, **insulated triple-glazed aluminum windows**, a veneered entrance security door (class III), 210 cm high rebated interior doors, and a preparation for air-conditioning. Heating is provided by central remote control with an exchange station. There is a personal elevator in the building.

The residence is in an excellent quiet location just a few steps from the **Zelný Trh Market**, the **St. Peter and Paul Cathedral**, **Špilberk Park**, or **náměstí Svobody Square**. Everything you need is within walking distance: shops, restaurants, cafes, medical services, and offices, and the Vaňkovka Gallery is a short distance away. Trouble-free accessibility by public transport is ensured by numerous tram lines, and by car you can connect to the City Ring Road in no time.

Floor area 43.2 m².

Expected end of construction is March, 2024.

Visualizations are for illustrative purposes only.



* Area of the unit according to the Civil Code. The area consists of the sum total area of the entire unit bounded by perimeter walls.



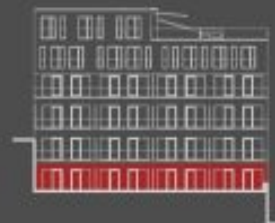
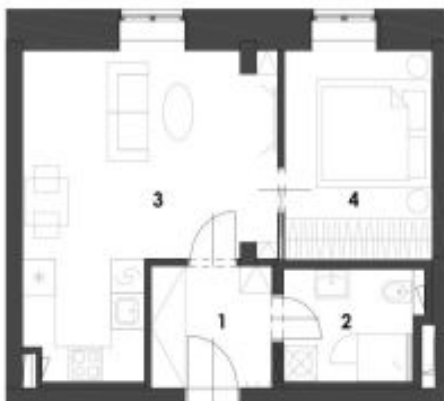
Apartment Studio (1+kk)

43.2 m², Brno, Staré Brno, Leitnerova

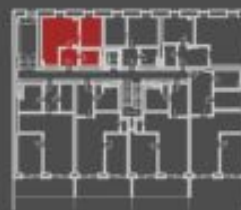
€ 244 096 | CZK 6 150 000

BYT 1.A.

1+KK, 1. nadzemní podlaží



situace bytové jednotky
dvorní pohled



situace bytové jednotky
celkový půdorys

výkaz výměr: (m²)

1 - hala	4,9
2 - koupelna+wc	4,6
3 - obývací pokoj + kk	21,0
4 - spací kůň	9,8
užitná plocha	40,3
podlahová plocha bytu	43,5



REZIDENCE

SUNMAX, a.s.
IČO: 29234140
Brno



upozornění: Tento list není podrobným stavacím výkresem a možná určitých odchylek od skutečného provedení je vyhrazeno. Plochy jednotlivých místností jsou pouze orientační. Vytvářena je pouze v přízemní části (posch. 1. a 2.). Kódový list není součástí státního. Rozsah státního je specifikován ve smlouvě.
zvláštní výpočet podlahové plochy bytu v jednotce: Dle stavby č. 81/01/01, podlahová plocha bytu ve směru nahlášení vlády č.: 366/2013 sb. - podlahovou plochu bytu v jednotce tvoří podlahová plocha všech místností bytu včetně podlahové plochy všech obytných místností i herních místností umístěných v bytu, jako jsou obývací, spací, dětské, koupelny a skladovací místnosti. Podlahová plocha je vymezena vnitřním lícem stěnových konstrukcí obvodových částí včetně jejich přechodových částí. Doplňkově se také podlahová plocha skládá z celkové plochy bytu, jako jsou například vstupy do stěn a koutů, vstupy a jiné příslušenství umístěné ve vnitřní části bytu.