



## Apartment One-bedroom (2+kk)

€ 339 184 | CZK 8 600 000

60.1 m<sup>2</sup>, Brno-město, Staré Brno, Leitnerova





## Apartment One-bedroom (2+kk)

€ 339 184 | CZK 8 600 000

60.1 m<sup>2</sup>, Brno-město, Staré Brno, Leitnerova

Total area	60 m <sup>2</sup>
Parking	-
Cellar	-
PENB	B
Reference number	103072

This 1st floor, completely new premium apartment is part of the luxury KVIN Residence, which is being built in an excellent location in the very center of Brno, within walking distance of parks and many important monuments.

The functional layout consists of a living room with a preparation for a kitchen and a sleeping area, a bedroom, a bathroom with a toilet, and an entrance hall.

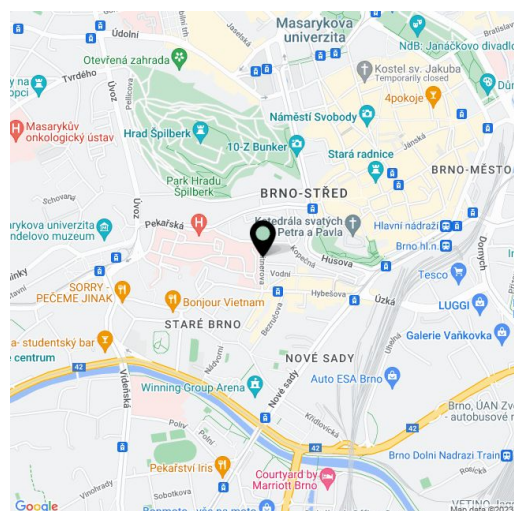
Facilities include **hardwood oak floors**, heated bathroom tiles, a **Loxone smart home system**, **insulated triple-glazed aluminum windows**, a veneered entrance security door (class III), 210 cm high rebated interior doors, and a preparation for air-conditioning. Heating is provided by central remote control with an exchange station. There is a personal elevator in the building.

The residence is in an excellent quiet location just a few steps from the **Zelný Trh Market**, the **St. Peter and Paul Cathedral**, **Špilberk Park**, or **náměstí Svobody Square**. Everything you need is within walking distance: shops, restaurants, cafes, medical services, and offices, and the Vaňkovka Gallery is a short distance away. Trouble-free accessibility by public transport is ensured by numerous tram lines, and by car you can connect to the City Ring Road in no time.

Floor area 60.1 m<sup>2</sup>.

Expected end of construction is March, 2024.

Visualizations are for illustrative purposes only.



\* Area of the unit according to the Civil Code. The area consists of the sum total area of the entire unit bounded by perimeter walls.



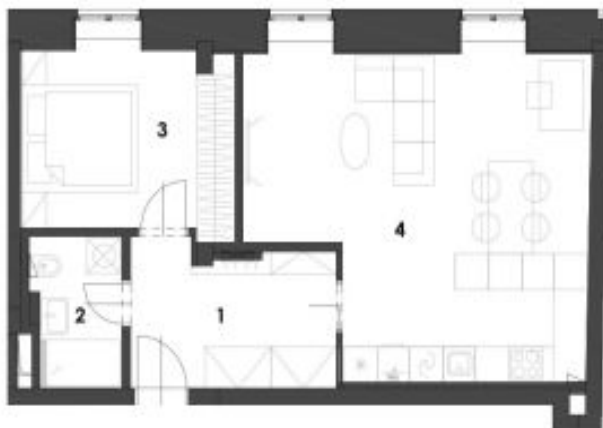
# Apartment One-bedroom (2+kk)

€ 339 184 | CZK 8 600 000

60.1 m<sup>2</sup>, Brno-město, Staré Brno, Leitnerova

## BYT 1.C.

2+KK, 1. nadzemní podlaží



situace bytové jednotky  
dvorní pořídek



situace bytové jednotky  
celkový půdorys

výkaz výměr: (m <sup>2</sup> )		
1	hala	9,2
2	koupelna	4,1
3	ložnice	12,0
4	obývací pokoj + kk	31,4
užitná plocha		56,7
podlahová plocha bytu		60,1



SUNMAX, a.s.  
IČO: 29234140  
Brno



**upozornění:** Tento list není podrobným stavacím výkresem a možná určitých odchylek od skutečného provedení je vyloučeno. Plochy jednotlivých místností jsou pouze orientační. Vytvářené pořadí v příložném listě (sach. číslo, název) není součástí smlouvy. Bývaná jednotka je specifikována ve smlouvě.  
**zvlášť výpočet podlahové plochy bytu v jednotce:** Dle zákona č. 84/2013, podlahová plocha bytu ve smyslu nařízení vlády č. 356/2013 sb. - podlahovou plochu bytu v jednotce tvoří podlahová plocha všech místností bytu včetně podlahové plochy všech obytných místností i herních místností umístěných v bytu, jako jsou úložný skříň, police, kování a skříňové systémy. Podlahová plocha je vymezena vnitřním lícem stěnových konstrukcí obvodových částí včetně jejich přechodových částí. Doplněním se také podlahová plocha vztahuje na vnitřní přístřešky, jako jsou například vlněné střešní a latice, vlny a jiné vlnovcové přístřešky ve vnitřní části bytu.