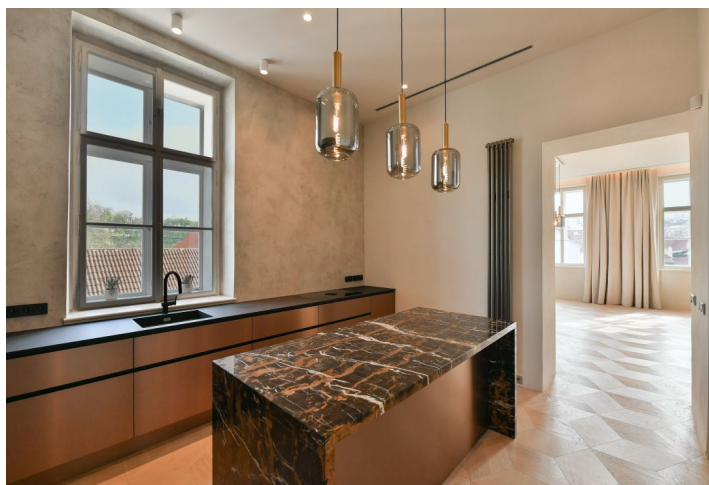




Apartment Four-bedroom (5+1)

€ 2 645 085 | CZK 67 000 000

223 m², Prague 1, Staré Město, U obecního dvora





Apartment Four-bedroom (5+1)

€ 2 645 085 | CZK 67 000 000

223 m², Prague 1, Staré Město, U obecního dvora

Total area	223 m ²
Parking	2 parking spaces in the car lift
Garage	Yes
Cellar	Yes
Service price	16 965 CZK monthly
Reference number	103222

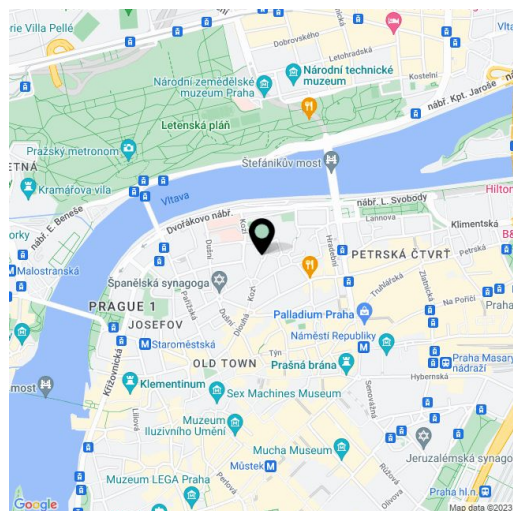
This elegant, top-of-the-line equipped apartment with 3 bathrooms and unobstructed views is spread over the entire 3rd floor of a renovated apartment building with a reception and an elevator in the Obecní dvůr historic complex. The quiet, romantic street is part of the magical Haštalská Quarter, the dominant feature of which is the St. Agnes Monastery with its peaceful garden.

The generously conceived layout consists of a spacious living room with a dining area (55 sq. m.), an adjacent separate kitchen, a master bedroom with a dressing room and en-suite bathroom (bathtub, bidet, toilet), 2 bedrooms connected by sliding doors, a central bathroom (shower, toilet with a bidet shower), a fourth bedroom facing the courtyard with a built-in wardrobe and an en-suite bathroom (shower, bidet, toilet), 2 separate toilets, and an entrance hall with built-in wardrobes. The windows offer impressive views of the surrounding historic buildings and the treetops of Letenské Sady Park.

The interior was designed by experienced architects. Its superior design includes air-conditioning, underfloor heating, parquet floors, large-format tiles, concrete, hardwood doors, fabric curtains with remote control, designer lighting, Miele kitchen appliances (including a wine fridge), Agape and Villeroy & Boch sanitary ware, and Tres and Laufen faucets. The apartment comes with 2 garage spaces included in the price and a common area in the basement where a cellar can be built.

The building stands in a quiet corner of Old Town, full of history. In the immediate vicinity stands the Gothic Church of St. Haštal and the extensive St. Agnes Monastery with gardens. The neighborhood is full of cozy cafes, restaurants, and clubs, and a kindergarten and elementary school, high school, and several faculties of Charles University are also nearby. The building is just a few steps away from Republic Square, Old Town Square, or luxurious Pařížská Street. Tram stops and metro stations are within a comfortable distance.

Floor area 223 m², cellar approx. 8.9 m².



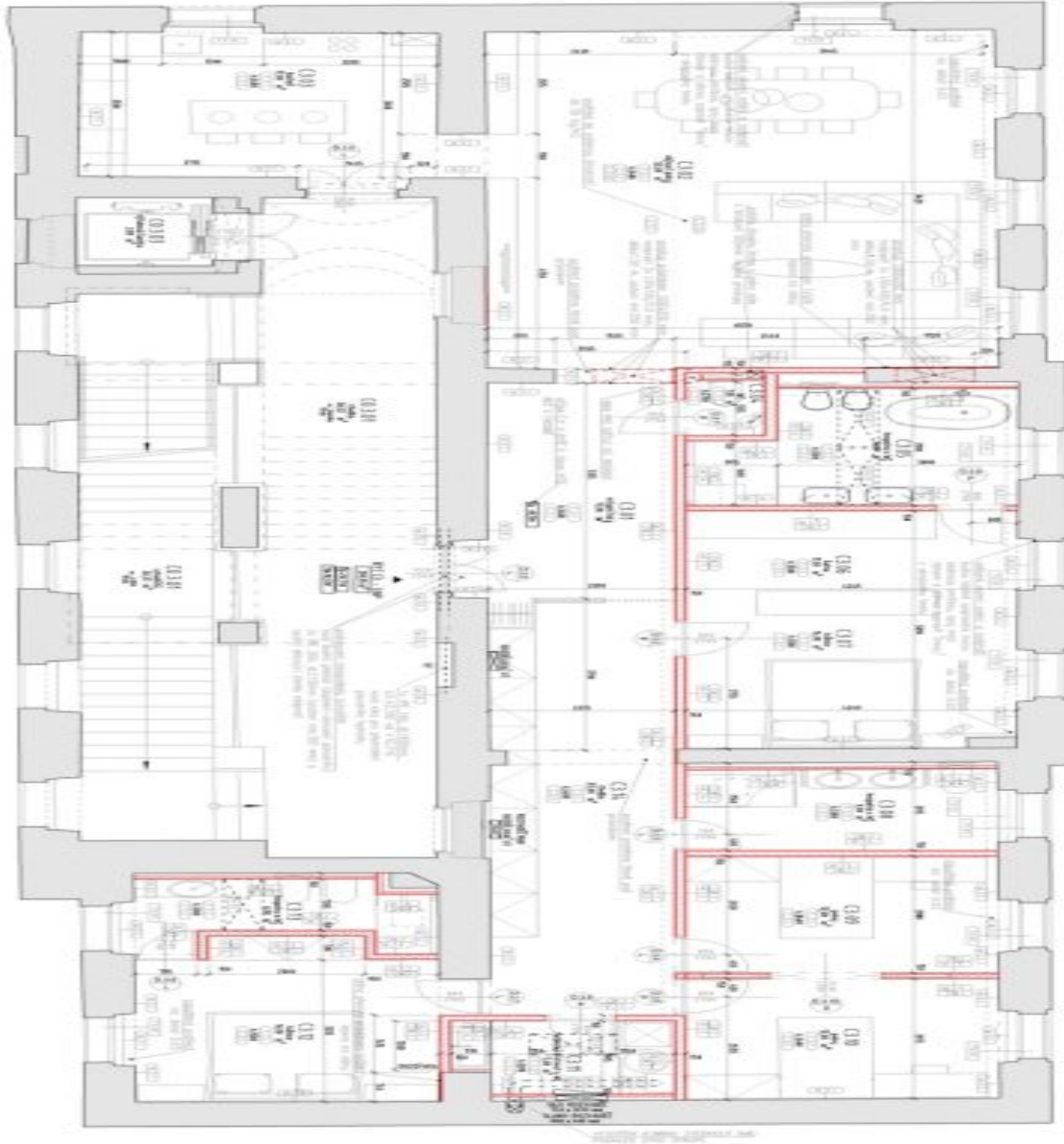
* Area of the unit according to the Civil Code. The area consists of the sum total area of the entire unit bounded by perimeter walls.



Apartment Four-bedroom (5+1)

€ 2 645 085 | CZK 67 000 000

223 m², Prague 1, Staré Město, U obecního dvora



LEGENDA MATERIÁLŮ

LEGENDA SYMBOLOV

LEGENDA VÝŠKŮ

POZNÁMKY

Číslo	Popis
1	Podlahy: dřevotřísková deska, lakovaná
2	Stěny: sádková omítka, šedá barva
3	Stropy: sádková omítka, bílá barva
4	Okna: dřevěná okna, bílá barva
5	Podlahy: keramická dlažba, šedá barva
6	Stěny: keramická dlažba, šedá barva
7	Stropy: keramická dlažba, šedá barva
8	Okna: dřevěná okna, bílá barva
9	Podlahy: dřevotřísková deska, lakovaná
10	Stěny: sádková omítka, šedá barva
11	Stropy: sádková omítka, bílá barva
12	Okna: dřevěná okna, bílá barva
13	Podlahy: keramická dlažba, šedá barva
14	Stěny: keramická dlažba, šedá barva
15	Stropy: keramická dlažba, šedá barva
16	Okna: dřevěná okna, bílá barva
17	Podlahy: dřevotřísková deska, lakovaná
18	Stěny: sádková omítka, šedá barva
19	Stropy: sádková omítka, bílá barva
20	Okna: dřevěná okna, bílá barva
21	Podlahy: keramická dlažba, šedá barva
22	Stěny: keramická dlažba, šedá barva
23	Stropy: keramická dlažba, šedá barva
24	Okna: dřevěná okna, bílá barva
25	Podlahy: dřevotřísková deska, lakovaná
26	Stěny: sádková omítka, šedá barva
27	Stropy: sádková omítka, bílá barva
28	Okna: dřevěná okna, bílá barva
29	Podlahy: keramická dlažba, šedá barva
30	Stěny: keramická dlažba, šedá barva
31	Stropy: keramická dlažba, šedá barva
32	Okna: dřevěná okna, bílá barva
33	Podlahy: dřevotřísková deska, lakovaná
34	Stěny: sádková omítka, šedá barva
35	Stropy: sádková omítka, bílá barva
36	Okna: dřevěná okna, bílá barva
37	Podlahy: keramická dlažba, šedá barva
38	Stěny: keramická dlažba, šedá barva
39	Stropy: keramická dlažba, šedá barva
40	Okna: dřevěná okna, bílá barva