



Apartment Two-bedroom (3+kk)

€ 1 908 | CZK 48 184

87 m², Prague 5, Smíchov, Nádražní





Apartment Two-bedroom (3+kk)

€ 1 908 | CZK 48 184

87 m², Prague 5, Smíchov, Nádražní

Total area	92 m ²
Floor area*	87 m ²
Loggia	5 m ²
Parking	Garage parking
Garage	Yes
Cellar	Yes
Service price	Monthly deposit for services and utilities is billed separately.
PENB	B
Reference number	103897
Available from	Immediately

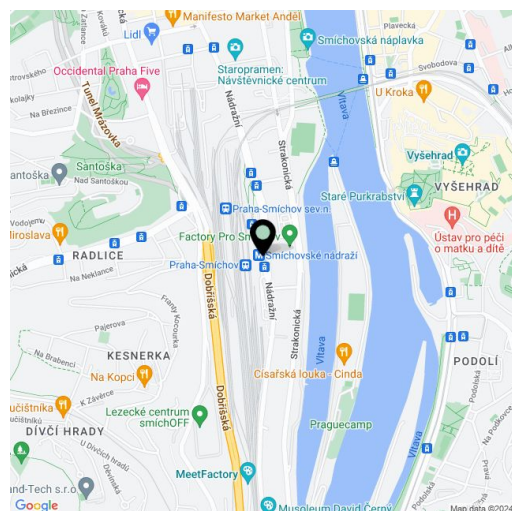
Brand new apartment in the LIHOVAR project - a newly emerging residential neighborhood designed by the Black n'Arch studio. We offer fully furnished two-bedroom apartments from 87 sq. m., with balconies, terraces, or enclosed balconies, starting at CZK 48,184 per month.

LIHOVAR is located in the new Smíchov Riverside area just steps from the left bank of the Vltava river, Císařská louka, Podolí, or the nearby Dívčí hrady and Děvín. The project is shaped by the industrial heritage of Smíchov and the original refinery boasting preserved original features such as the Erektus and Varna chimney. Amenities that go above and beyond will include a food market, the Czech Photo Gallery, David Černý's Musoleum art gallery and street art. Set within easy reach of good amenities, a kindergarten, primary and high schools, as well as numerous sports and outdoor activities - golf on Císařská louka, tennis and swimming in Podolí, and bike paths along the river. With great transport accessibility, the project is located a short tram stop from the Smíchovské nádraží metro station (line B), and has easy connections to the D1 highway to Brno, the D5 highway to Plzeň, and the Václav Havel airport.

The interiors feature a living room with a fully fitted open plan kitchen, dining area, and access to the enclosed balcony/balcony/ terrace, two bedrooms, one or two bathrooms, and an entrance hall.

LIHOVAR apartments will offer good quality equipment including a LOXONE smart home system, heat recovery ventilation, vinyl floors, tiles, built-in wardrobes, central underfloor heating, a washing machine, a dishwasher, a video entry phone, active Internet connection, camera system, and lifts. Garage parking is available at CZK 2,500/space/month + VAT, and cellars are available at an additional fee. Building amenities also include a reception, plus property management and on-site facility management services.

For more information, visit web site of the [Lihovar](#) project.



* Area of the unit according to the Civil Code. The area consists of the sum total area of the entire unit bounded by perimeter walls.



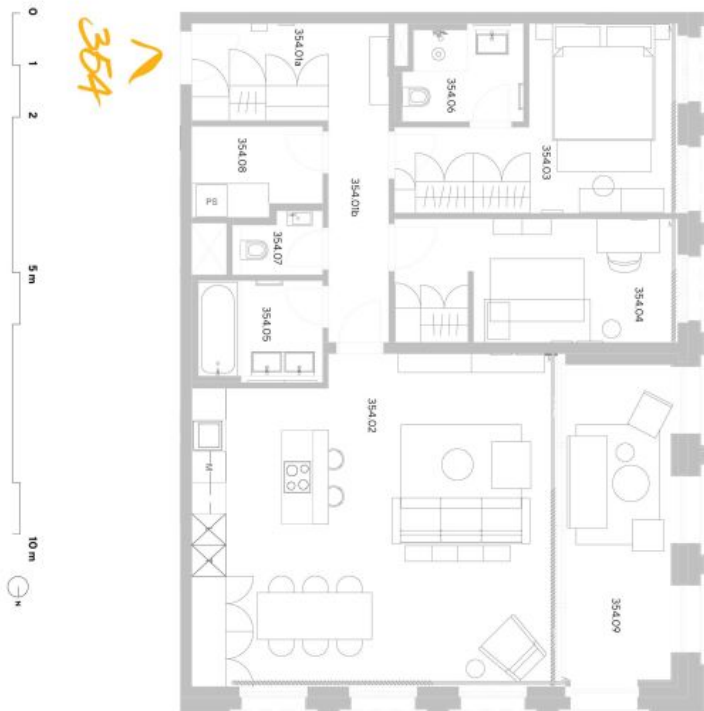
Apartment Two-bedroom (3+kk)

€ 1 908 | CZK 48 184

87 m², Prague 5, Smíchov, Nádražní



Exkluzivní zastoupení pro pronájem bytů
Eva Jilková, +420 257 328 281 | +420 724 551 238, info@ihnovar.cz
svoboda&williams | CHRISTIE'S
IHNOVAR.CZ



průhled ploch

číslo	Zdrveň	rozloha (v m ²)
354.01a	Zdrveň	4,90
354.01b	Chodba	7,00
354.02	Pokoj s kuchyňským koutkem	42,90
354.03	Pokoj	14,50
354.04	Pokoj	12,70
354.05	Koupelna	4,30
354.06	Koupelna + WC	3,90
354.07	WC	1,70
354.08	Koridory	4,10
obytvá plocha jednotky		96,00
354.X	Stáje konstatice	6,70
podlahová plocha jednotky		102,70
příslušenství		
354.09	Lodžie	14,10

energetický štítek B – velmi úsporné



umístění na podlaží



byt 3+kk
102,70 m²
5.NP – SZ

354





Apartment Two-bedroom (3+kk)

€ 1 908 | CZK 48 184

87 m², Prague 5, Smíchov, Nádražní

IHNOVAR
Spirit of
Smíchov

Exkluzivní zastoupení pro pronájem bytů
 Eva Jilková, +420 257 328 281 +420 724 551 238, info@ihnovar.cz
 svoboda&williams | CHRISTIE'S
 Vydání informací (inzerce) a předání dokumentů (dokladů) včetně nákladů spojených s pronájemem a v případě potřeby předání
 možností zajištění úhrad, smlouvy, prohlášení, prohlášení o nezávislosti a jiné dokumenty zůstávají zvlášť vyznačené
 je považováno za právní dokumenty. Všechny informace k této nabídce bytů a podmínky pronájmu naleznete na www.ihnovar.cz/real-estate
 číslo 00040213

ihnovar.cz

Byt 3+KK
 111,60 m²
 6. NP - VZ

261



umístění na podlaží

přehled ploch

číslo	zdrveř	rozloha (v m ²)
261.01a	Zdrveř	4,50
261.01b	Chodba	7,20
261.02	Pokoj s kuchyňským koutkem	38,70
261.03	Pokoj	17,50
261.04	Pokoj	20,50
261.05	Koupelna + WC	5,20
261.06	Koupelna + WC	4,10
261.07	WC	2,10
261.08	Koridór	2,80
obytvá plocha jednotky		102,60

261X	Stáje konstatice	9,00
podlahová plocha jednotky		111,60
příslušenství		
261.09	Lodžie	2,30
261.10	Balkón	5,40

energetický štítek B - velmi úsporná

trigema



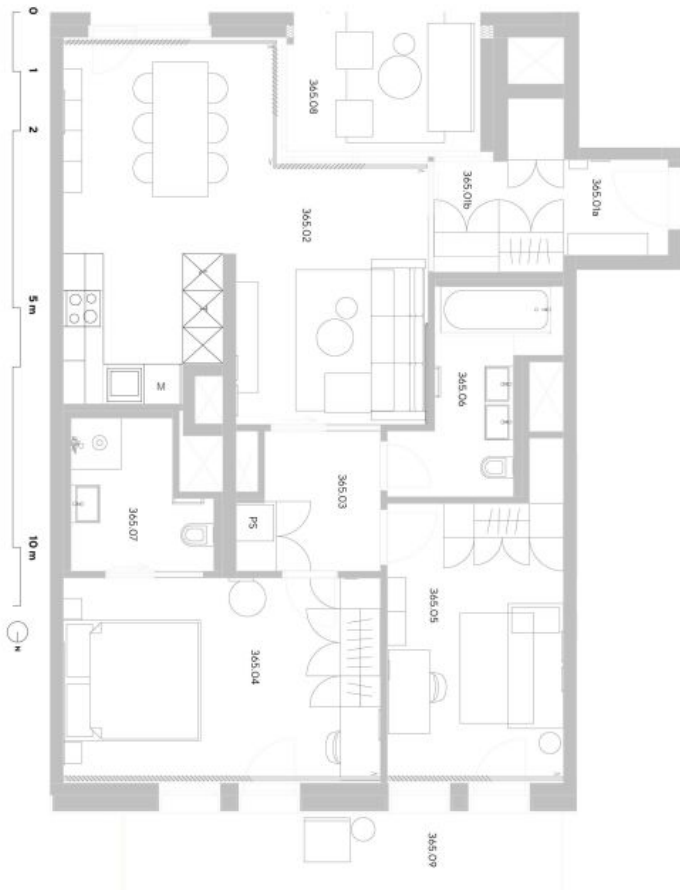
Apartment Two-bedroom (3+kk)

€ 1 908 | CZK 48 184

87 m², Prague 5, Smíchov, Nádražní



Exkluzivní zastoupení pro pronájem bytů
Eva Jilková, +420 257 328 281 +420 724 551 238, info@ihnovar.cz
svoboda&williams | CHRISTIE'S
IHNOVAR.CZ



365

Byt 3+KK
93,90 m²
6. NP - SJ

365

ul. Strakonice

umístění na podlaží

přehled ploch

číslo	zdrvení	rozloha (v m ²)
365.01a	Zdrvení	2,60
365.01b	Chodba	4,70
365.02	Pokoj s kuchyňským koutkem	31,00
365.03	Chodba	4,80
365.04	Pokoj	7,50
365.05	Pokoj	13,90
365.06	Koupelna + WC	6,10
365.07	Koupelna + WC	4,90
obýtná plocha jednotky		85,50
365 X	Sítěle komunikace	8,40
podlahová plocha jednotky		93,90

příslušenství

365.08	Lodžie	13,00
365.09	Balkón	11,40

energetický štítek B – velmi úsporné

trigema