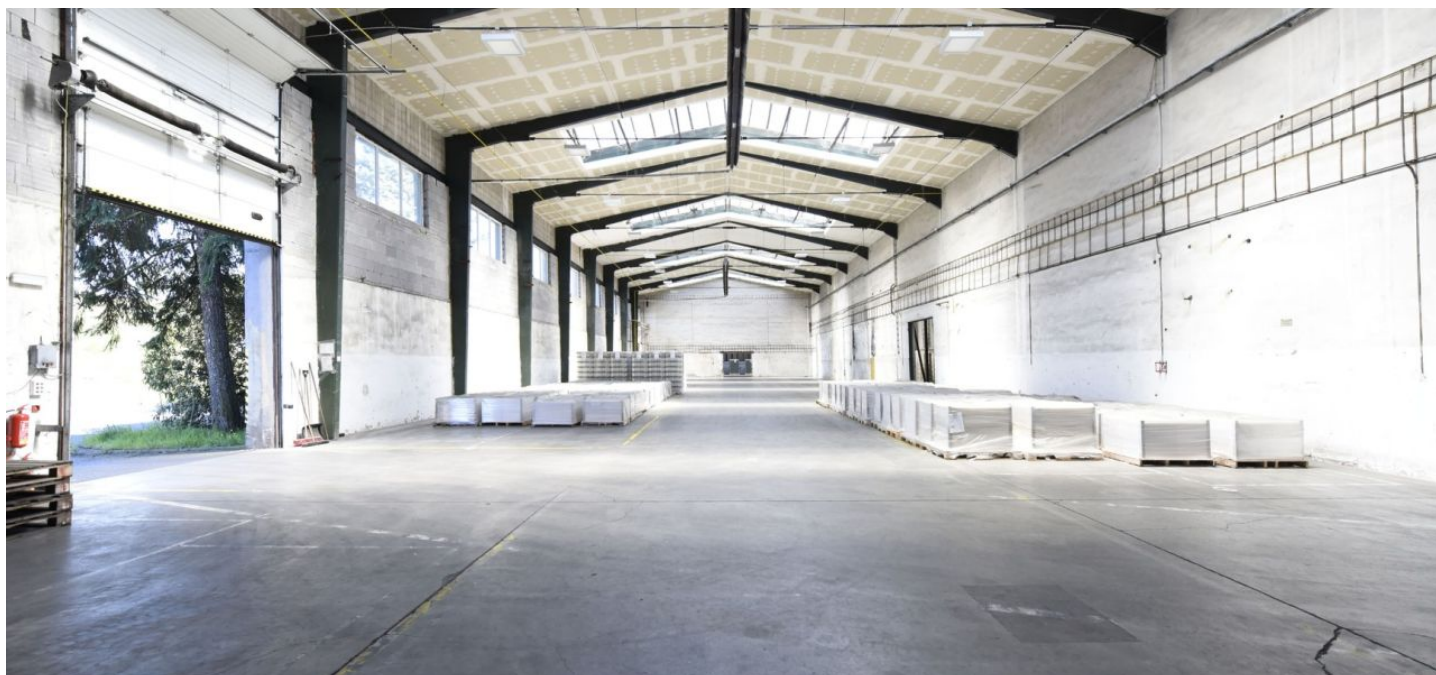




## Warehouse space

6 570 m<sup>2</sup>, Teplice, Bystřany, Tovární

Ask for price





## Warehouse space

6 570 m<sup>2</sup>, Teplice, Bystřany, Tovární

**Ask for price**

<b>Total area</b>	6 570 m <sup>2</sup>
<b>Available area for rent</b>	6 570 m <sup>2</sup>
<b>Min. area</b>	1 600 m <sup>2</sup>
<b>Ceiling height</b>	8.5 m
<b>Floor loading capacity</b>	5 t/m <sup>2</sup>
<b>Column grid structure</b>	—
<b>Structure</b>	Reinforced concrete structure
<b>PENB</b>	G
<b>Reference number</b>	104384

**6,570 sq.m.** of warehouse and production space for lease in a logistics park near Teplice. The premises are suitable for light production or warehousing.

### Location:

The site is located near Teplice on the 13 road and is easily accessible from the D8.

### Facilities and services:

- Property management on site
- Building maintenance
- Security
- Parking on site

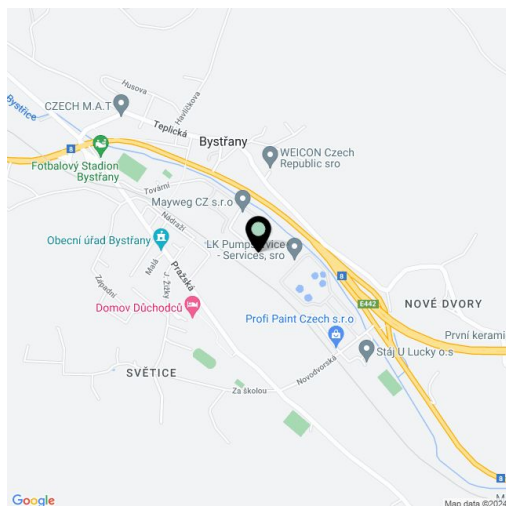
### Warehouse/production facilities:

- warehouse premises from 1 600 sq.m.
- Floor load capacity 5 t/sq.m.
- Clear height 8,5 m
- Heating is possible by gas
- Sufficient electricity supply for production
- LED lighting

### Offices:

- administrative and social spaces can be built by reconstruction of existing unused spaces

The tenant does not pay commission.



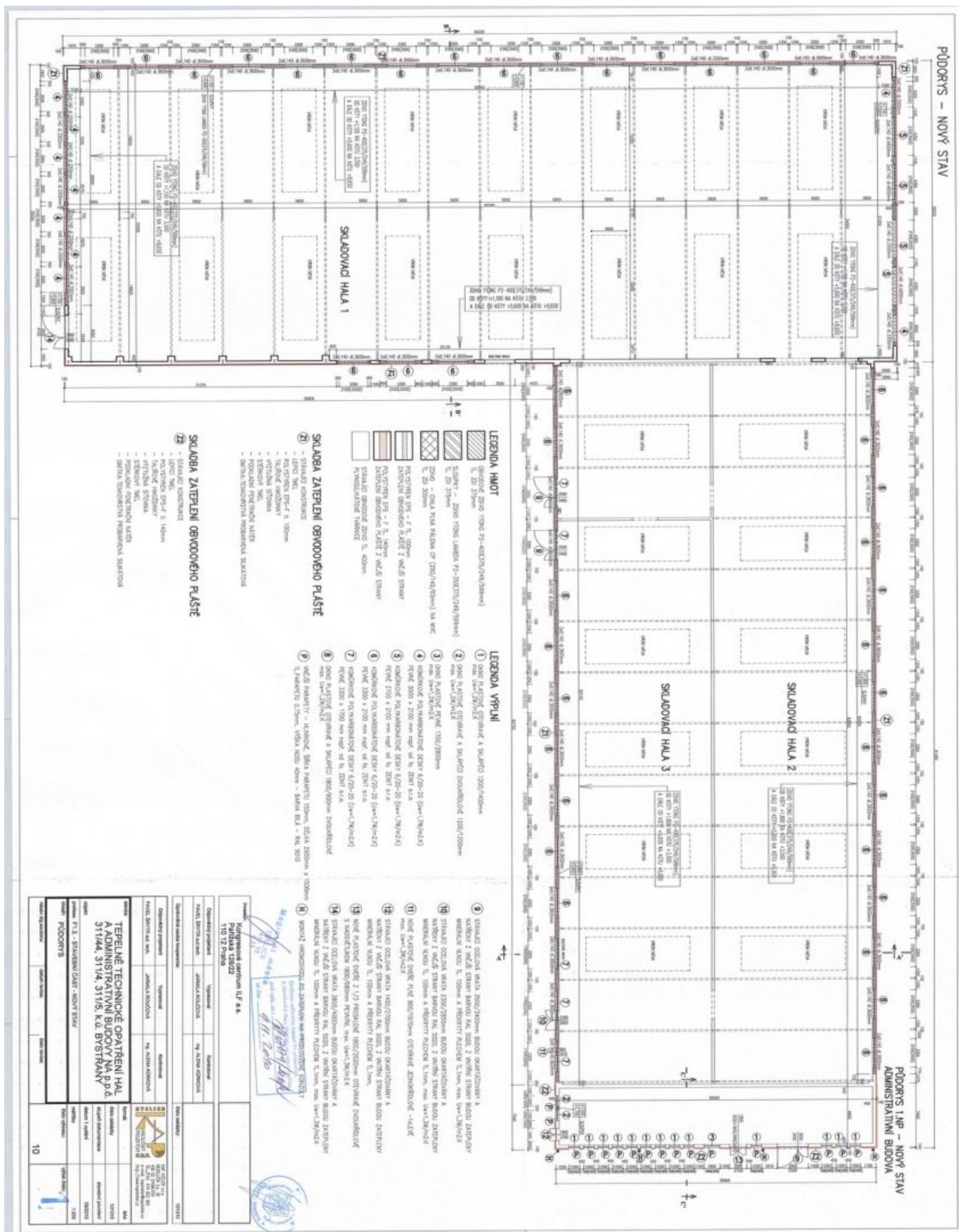


## Warehouse space

6 570 m<sup>2</sup>, Teplice, Bystřany, Tovární

Ask for price





- LEGENDA HNOT**
- 1. DOK. PLOŠNÝ STŘEŠNÍ A SKLADY 300/1400mm
  - 2. DOK. PLOŠNÝ STŘEŠNÍ A SKLADY 200/2800mm
  - 3. DOK. PLOŠNÝ STŘEŠNÍ A SKLADY 100/2800mm
  - 4. DOK. PLOŠNÝ STŘEŠNÍ A SKLADY 200/2800mm
  - 5. DOK. PLOŠNÝ STŘEŠNÍ A SKLADY 200/2800mm
  - 6. DOK. PLOŠNÝ STŘEŠNÍ A SKLADY 200/2800mm
  - 7. DOK. PLOŠNÝ STŘEŠNÍ A SKLADY 200/2800mm
  - 8. DOK. PLOŠNÝ STŘEŠNÍ A SKLADY 200/2800mm
  - 9. DOK. PLOŠNÝ STŘEŠNÍ A SKLADY 200/2800mm
  - 10. DOK. PLOŠNÝ STŘEŠNÍ A SKLADY 200/2800mm
  - 11. DOK. PLOŠNÝ STŘEŠNÍ A SKLADY 200/2800mm
  - 12. DOK. PLOŠNÝ STŘEŠNÍ A SKLADY 200/2800mm
  - 13. DOK. PLOŠNÝ STŘEŠNÍ A SKLADY 200/2800mm
  - 14. DOK. PLOŠNÝ STŘEŠNÍ A SKLADY 200/2800mm
- LEGENDA VÝPLNÍ**
- 1. DOK. PLOŠNÝ STŘEŠNÍ A SKLADY 300/1400mm
  - 2. DOK. PLOŠNÝ STŘEŠNÍ A SKLADY 200/2800mm
  - 3. DOK. PLOŠNÝ STŘEŠNÍ A SKLADY 100/2800mm
  - 4. DOK. PLOŠNÝ STŘEŠNÍ A SKLADY 200/2800mm
  - 5. DOK. PLOŠNÝ STŘEŠNÍ A SKLADY 200/2800mm
  - 6. DOK. PLOŠNÝ STŘEŠNÍ A SKLADY 200/2800mm
  - 7. DOK. PLOŠNÝ STŘEŠNÍ A SKLADY 200/2800mm
  - 8. DOK. PLOŠNÝ STŘEŠNÍ A SKLADY 200/2800mm
  - 9. DOK. PLOŠNÝ STŘEŠNÍ A SKLADY 200/2800mm
  - 10. DOK. PLOŠNÝ STŘEŠNÍ A SKLADY 200/2800mm
  - 11. DOK. PLOŠNÝ STŘEŠNÍ A SKLADY 200/2800mm
  - 12. DOK. PLOŠNÝ STŘEŠNÍ A SKLADY 200/2800mm
  - 13. DOK. PLOŠNÝ STŘEŠNÍ A SKLADY 200/2800mm
  - 14. DOK. PLOŠNÝ STŘEŠNÍ A SKLADY 200/2800mm

<b>Kapitola architekt UŘ. s.r.o.</b> Patešská 150/22 110 12 Praha 1	
Odbavující projektant PAVEL BERTHOLD	Vypracoval Ing. ALBA DOMICILA
Ověřující projektant JAROMÍR KOČOVKA	Vypracoval Ing. ALBA DOMICILA
Odbavující projektant JAROMÍR KOČOVKA	Vypracoval Ing. ALBA DOMICILA
Odbavující projektant JAROMÍR KOČOVKA	Vypracoval Ing. ALBA DOMICILA
Odbavující projektant JAROMÍR KOČOVKA	Vypracoval Ing. ALBA DOMICILA
Odbavující projektant JAROMÍR KOČOVKA	Vypracoval Ing. ALBA DOMICILA
Odbavující projektant JAROMÍR KOČOVKA	Vypracoval Ing. ALBA DOMICILA
Odbavující projektant JAROMÍR KOČOVKA	Vypracoval Ing. ALBA DOMICILA
Odbavující projektant JAROMÍR KOČOVKA	Vypracoval Ing. ALBA DOMICILA
Odbavující projektant JAROMÍR KOČOVKA	Vypracoval Ing. ALBA DOMICILA