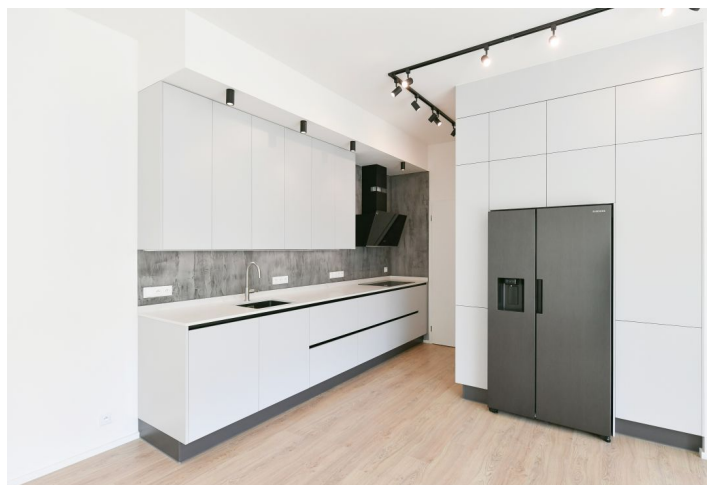




## House Four-bedroom (5+kk)

Rented

160 m<sup>2</sup>, Prague 6, Lysolaje, K Housličkám





## House Four-bedroom (5+kk)

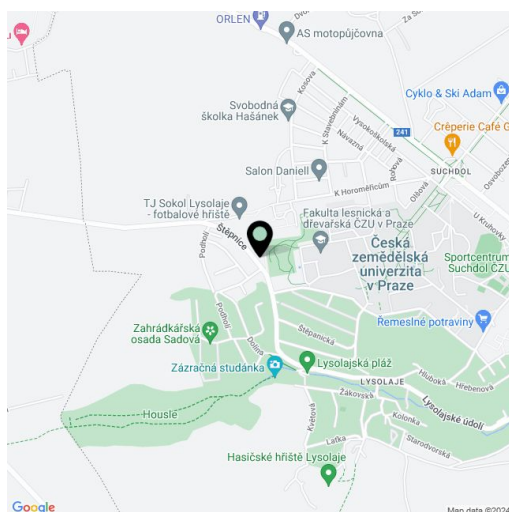
**Rented**160 m<sup>2</sup>, Prague 6, Lysolaje, K Housličkám

Plot	348 m <sup>2</sup>
Foot print	188 m <sup>2</sup>
Garden	160 m <sup>2</sup>
Parking	Two allocated parking spaces are available next to the house
Cellar	Yes
Service price	Monthly deposit for water consumption and garbage removal: CZK 4,000. Gas and electricity will be transferred to the tenant.
PENB	B
Reference number	104967
Available from	Immediately

This newly built unfurnished one-story 2-bathroom corner townhouse with a private garden, part of the Zátíší Lysolaje residential project, is set in a green residential area in close vicinity of the Housle nature preserve and Šárecké Valley. The sought-after location of Lysolaje benefits from complete amenities and regular bus links to the Dejvická and Bořislavka metro stations (about ten min.). Set just moments from ČZU (Czech University of Life Sciences) campus and sports grounds, and a few min. drive to the Tiché údolí protected area. Conveniently located for the airport and the ISP and Riverside School international schools.

The house includes a living room with a fully fitted open plan kitchen and dining area, a master bedroom with an en-suite bathroom (walk-in shower, toilet) and a fitted **walk-in closet**, three bedrooms, a family bathroom (bathtub, walk-in shower, toilet), a utility room, a guest toilet, and a hall with built-in wardrobes. The **garden** is accessible from all main rooms.

**Air-conditioning**, laminate floors, tiles, automatic exterior blinds, gas boiler, dishwasher, induction cooktop, American type fridge, microwave oven, automatic irrigation in the garden, 11 m<sup>2</sup> storage room on the plot. **Two allocated parking spaces** are available next to the house.





# House Four-bedroom (5+kk)

160 m<sup>2</sup>, Prague 6, Lysolaje, K Housličkám**Rented**

## 1.NP / 150,3 m<sup>2</sup>

Číslo	Místnost	m <sup>2</sup>
1.01	Předstř	10,7
1.02	Chodba, šatna	11,1
1.03	Ložnice	17,1
1.04	Ložnice	10,9
1.05	Ložnice	10,9
1.06	Obývací pokoj, jídelna	27,4
1.07	Kuchyň	14,3
1.08	Spíž, technická místnost	5,0
1.09	Koupelna	8,0
1.10	WC	2,2
1.11	Šatna	3,2
1.12	Koupelna	4,2
1.13	Ložnice	14,3
1.14	Skład	11,0
<b>Užitná plocha</b>		<b>150,3</b>
<b>Podlahová plocha</b>		<b>159,9</b>
1.15	Atrium, terasa	110,5
1.16	Vstupní příchod	5,0

Údaj: Užitná plocha znamená plochu všech místností bez svítlých konstrukcí, tzn. plochu podlahy mezi stěnami všech místností bytové jednotky. Údaj Podlahová plocha znamená podlahovou plochu ve směru šz a šd rozřazení výšky č. 366/2013 Sb. - byt je ohraničen vnitřními povrchy obvodových stěn. Schéma půdorysu domu představuje dispozici řešené domu. Kuchyňská linka a nábytek nejsou součástí dodávky domu, zařízení je zobrazeno pouze pro názornost. Specifikace pro konstrukce, povrchové úpravy a rozvahy vybavení je předmětem přílohy "Standard nemovitosti".

