



Office building

Ask for price

1 065 m², Prague 5, Smíchov, Holečkova





Office building

1 065 m², Prague 5, Smíchov, Holečkova

Ask for price

Tenant consumption	—
Parking	Yes
Parking service charges	—
Parking ratio	—
Certification	—
PENB	Not required
Reference number	105612

This four-story villa with an area of 1,065 m², designed by renowned architect Bohumil Hypšman, offers office space for lease. The villa is surrounded by its own large garden providing a pleasant and quiet environment. Outdoor parking and a garage for 2-3 cars. The villa also includes an indoor swimming pool.

The history of the villa is closely related to the journalist and writer Josef Holeček, who lived there from 1895 and in 1923 the street was named after him. Originally, there was a courtyard on this location, which was demolished in 1924 to add a new building with decorations by sculptor Jaroslav Horejc.

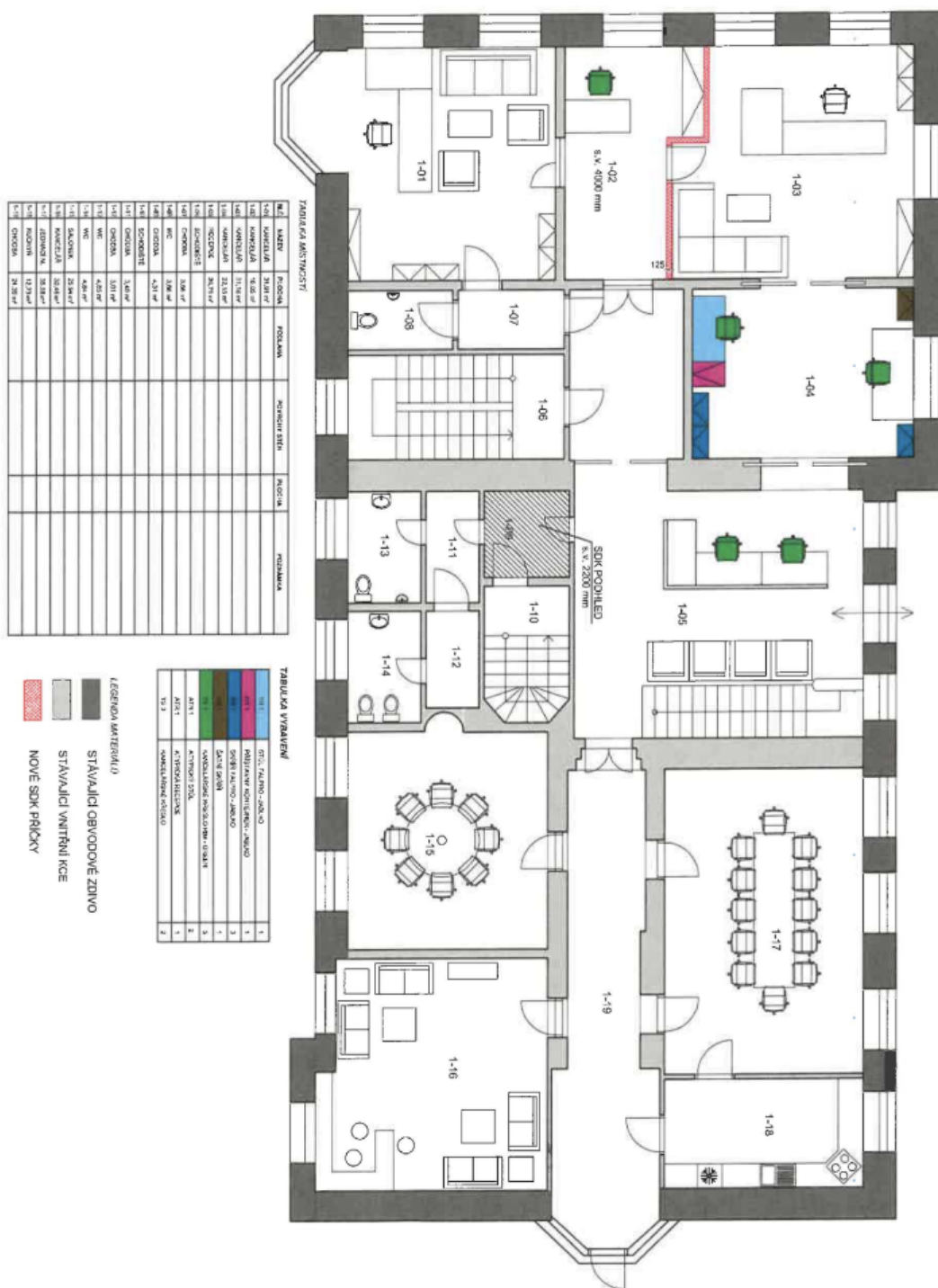
Location:

The building is easily accessible via the nearby tram and bus stops. The nearest metro station, Anděl (line B), is only 4 tram stops away. The Václav Havel Airport can be reached by car in 20 minutes.

Features and services:

- Openable windows
- Large garden
- Indoor swimming pool
- Parking

Rental and service charges listed without VAT. Lessee pays no commission.





TABUŁKA MATERIÁLŮ

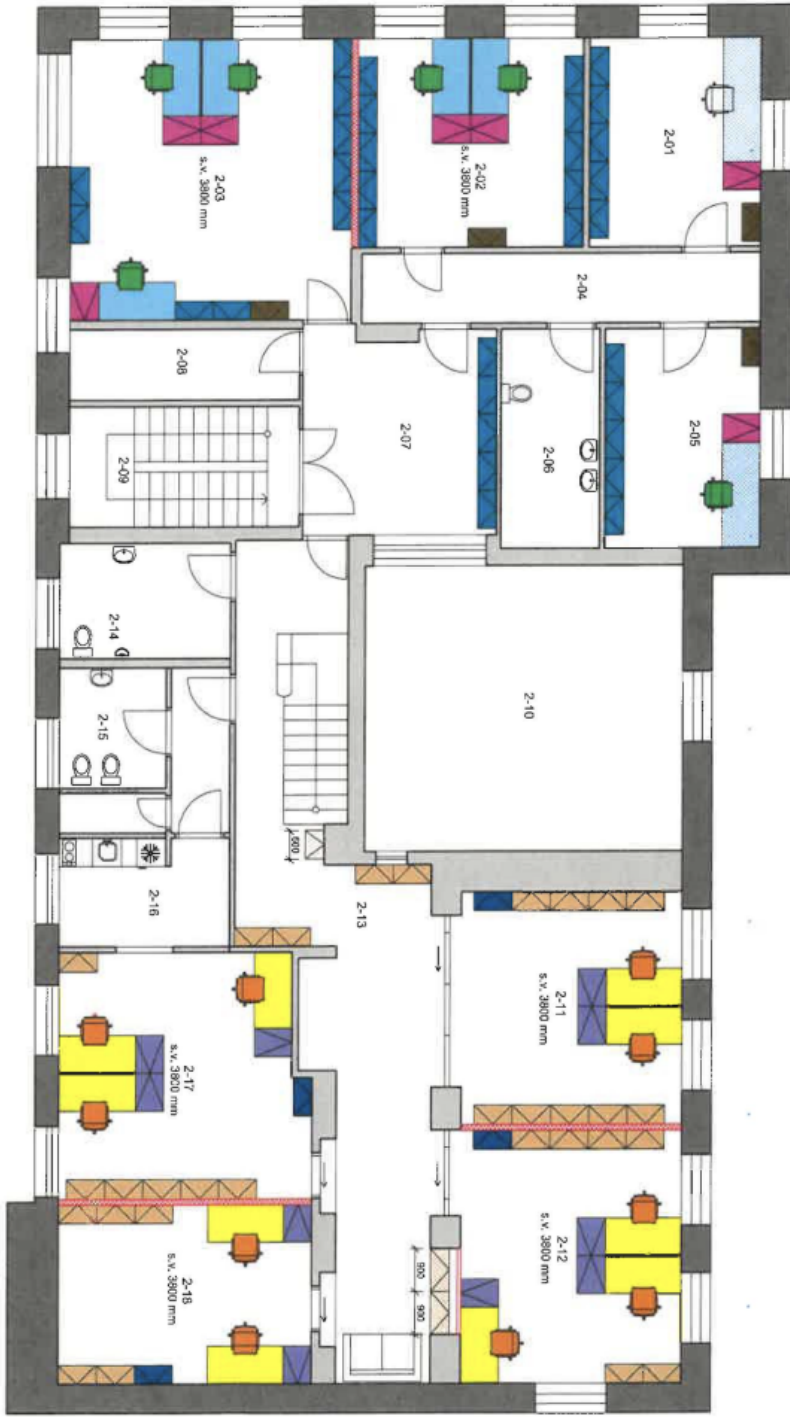
NOVĚ	STAVAJÍCÍ	POVRCHOVĚ	PROSTOROVĚ	ROZDĚL.	ROZDĚL.
2-1-1	KONKRETNĚ	1,50 m ²			
2-1-2	KONKRETNĚ	1,50 m ²			
2-1-3	KONKRETNĚ	1,50 m ²			
2-1-4	KONKRETNĚ	1,50 m ²			
2-1-5	KONKRETNĚ	1,50 m ²			
2-1-6	KONKRETNĚ	1,50 m ²			
2-1-7	KONKRETNĚ	1,50 m ²			
2-1-8	KONKRETNĚ	1,50 m ²			
2-1-9	KONKRETNĚ	1,50 m ²			
2-1-10	KONKRETNĚ	1,50 m ²			
2-1-11	KONKRETNĚ	1,50 m ²			
2-1-12	KONKRETNĚ	1,50 m ²			
2-1-13	KONKRETNĚ	1,50 m ²			
2-1-14	KONKRETNĚ	1,50 m ²			
2-1-15	KONKRETNĚ	1,50 m ²			
2-1-16	KONKRETNĚ	1,50 m ²			
2-1-17	KONKRETNĚ	1,50 m ²			
2-1-18	KONKRETNĚ	1,50 m ²			
2-1-19	KONKRETNĚ	1,50 m ²			
2-1-20	KONKRETNĚ	1,50 m ²			

TABUŁKA MATERIÁLŮ

NOVĚ	STAVAJÍCÍ	POVRCHOVĚ	PROSTOROVĚ	ROZDĚL.	ROZDĚL.
2-1-1	KONKRETNĚ	1,50 m ²			
2-1-2	KONKRETNĚ	1,50 m ²			
2-1-3	KONKRETNĚ	1,50 m ²			
2-1-4	KONKRETNĚ	1,50 m ²			
2-1-5	KONKRETNĚ	1,50 m ²			
2-1-6	KONKRETNĚ	1,50 m ²			
2-1-7	KONKRETNĚ	1,50 m ²			
2-1-8	KONKRETNĚ	1,50 m ²			
2-1-9	KONKRETNĚ	1,50 m ²			
2-1-10	KONKRETNĚ	1,50 m ²			
2-1-11	KONKRETNĚ	1,50 m ²			
2-1-12	KONKRETNĚ	1,50 m ²			
2-1-13	KONKRETNĚ	1,50 m ²			
2-1-14	KONKRETNĚ	1,50 m ²			
2-1-15	KONKRETNĚ	1,50 m ²			
2-1-16	KONKRETNĚ	1,50 m ²			
2-1-17	KONKRETNĚ	1,50 m ²			
2-1-18	KONKRETNĚ	1,50 m ²			
2-1-19	KONKRETNĚ	1,50 m ²			
2-1-20	KONKRETNĚ	1,50 m ²			

TABUŁKA MATERIÁLŮ

NOVĚ	STAVAJÍCÍ	POVRCHOVĚ	PROSTOROVĚ	ROZDĚL.	ROZDĚL.
2-1-1	KONKRETNĚ	1,50 m ²			
2-1-2	KONKRETNĚ	1,50 m ²			
2-1-3	KONKRETNĚ	1,50 m ²			
2-1-4	KONKRETNĚ	1,50 m ²			
2-1-5	KONKRETNĚ	1,50 m ²			
2-1-6	KONKRETNĚ	1,50 m ²			
2-1-7	KONKRETNĚ	1,50 m ²			
2-1-8	KONKRETNĚ	1,50 m ²			
2-1-9	KONKRETNĚ	1,50 m ²			
2-1-10	KONKRETNĚ	1,50 m ²			
2-1-11	KONKRETNĚ	1,50 m ²			
2-1-12	KONKRETNĚ	1,50 m ²			
2-1-13	KONKRETNĚ	1,50 m ²			
2-1-14	KONKRETNĚ	1,50 m ²			
2-1-15	KONKRETNĚ	1,50 m ²			
2-1-16	KONKRETNĚ	1,50 m ²			
2-1-17	KONKRETNĚ	1,50 m ²			
2-1-18	KONKRETNĚ	1,50 m ²			
2-1-19	KONKRETNĚ	1,50 m ²			
2-1-20	KONKRETNĚ	1,50 m ²			





TABULKA MÍSTNOSTI

M.C.	NÁZEV	PLOCHA	ROZLOHA	PODLAŽNÍ ETĚŽ	PLOCHA	ETĚŽ
3-01	KANCELARIE	18,76 m ²				
3-02	TRŽIŠTĚ	4,00 m ²				
3-03	KANCELARIE	28,4 m ²				
3-04	KANCELARIE	14,2 m ²				
3-05	KANCELARIE	18,2 m ²				
3-06	KANCELARIE	22,8 m ²				
3-07	KANCELARIE	22,8 m ²				

LEGENDA MATERIÁLŮ

	STAVAJÍCÍ OBVODOVÉ ZDIVO
	STAVAJÍCÍ VNITRNÍ KČE
	NOVÉ SDK PŘÍČKY

PLOCHA MALÝ PŘÍČEK SDK 130 m²
PLOCHA MALÝ STŘOPU 85 m²

TABULKA VYBAVENÍ

	ST. UL. FALPNO - JAVOŘ	10
	PŘÍSTAVBY KONTEREIN - JAVOŘ	10
	KANCEL. JAVOŘ - KANCEL. JAVOŘ	10
	STAVBY FALPNO - JAVOŘ	4
	STAVBY KONTEREIN - JAVOŘ	5
	STAVBY FALPNO - JAVOŘ	1

