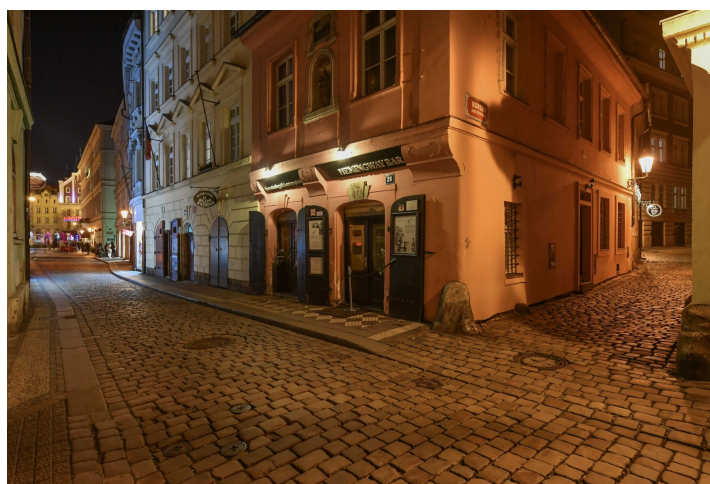
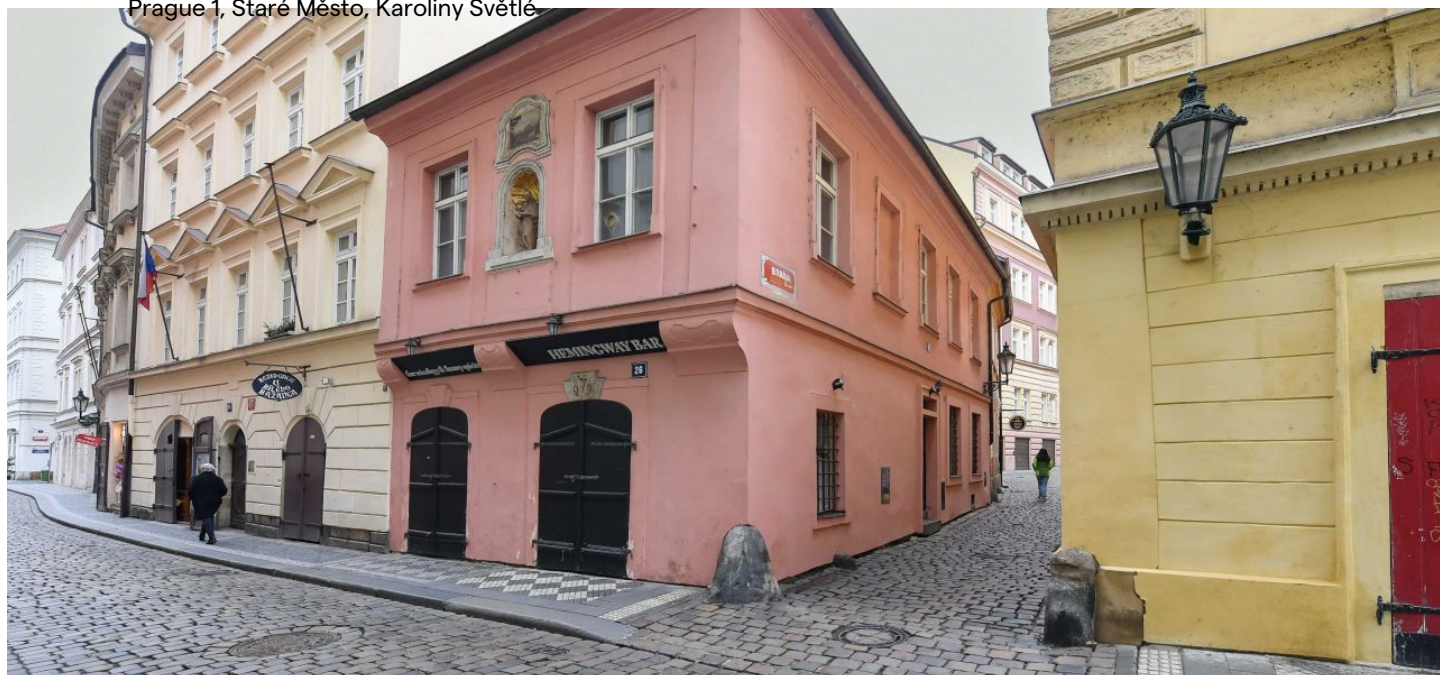




# Historic property Nineteen-bedroom (20+kk)

€ 2 312 139 | CZK 58 000 000

Prague 1, Staré Město, Karoliny Světlé





## Historic property Nineteen-bedroom (20+kk)

€ 2 312 139 | CZK 58 000 000

Prague 1, Staré Město, Karoliny Světlé

Total area	216 m <sup>2</sup>
Foot print	84 m <sup>2</sup>
Plot	111 m <sup>2</sup>
Parking	-
PENB	G
Reference number	107772

This exclusive offer of the U Strunků historic burgher house, located in the prestigious part of Old Town, near the Vltava embankment, Charles Bridge, and the National Theater, is a heritage-protected two-story building with a residential attic. It stands out for its late Gothic façade, adorned with a unique framed niche featuring a statue of Madonna with Child.

### Key investment criteria

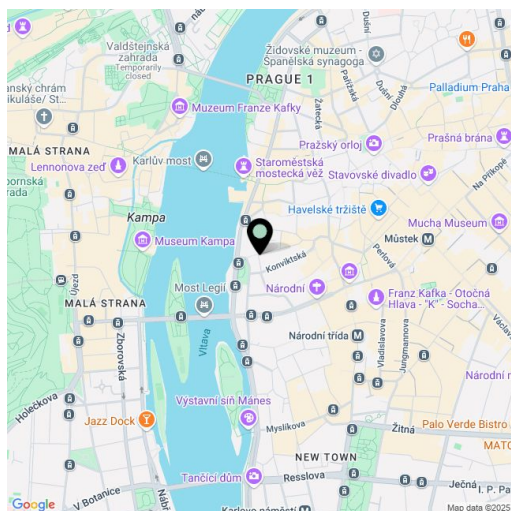
- interior floor area 196,76 m<sup>2</sup>
- gallery 11.83 m<sup>2</sup>
- inner courtyard 7,7 m<sup>2</sup>
- plot 111 m<sup>2</sup>, of which the built-up area is 84 m<sup>2</sup>
- **cultural monument property**
- the building has been continuously renovated
- the space is currently approved as a commercial unit
- **sale of the property (asset deal)**

### Property description

- Gothic origin of the house, Renaissance reconstruction, today's appearance of the facade is late Baroque; Classicist interior decoration from 1822 (J. Fiala)
- corner basement building has **2 above-ground floors and a residential attic**
- main entrance from Karoliny Světlá Street, side entrance from Boršov Street
- preserved **original architectural elements**: window cornices, shop portals with semi-elliptical arches, cross vaults on the ceilings on the 1st floor, gallery
- **equipment shown in the photos is owned by the tenant and is not part of the sale of the property**

### Location

This historic house is located in a sought-after part of **Old Town**, close to many cultural monuments (Bethlehem Chapel, Charles Bridge, Klementinum, or the National Theater). This busy district, popular not only with tourists, offers a large number of restaurants, bistros, cafes, shops, and also rich social activities. Interesting cultural events are held on the nearby **Střelecký Island**, while Slovanský Island has a large playground and the Žofín





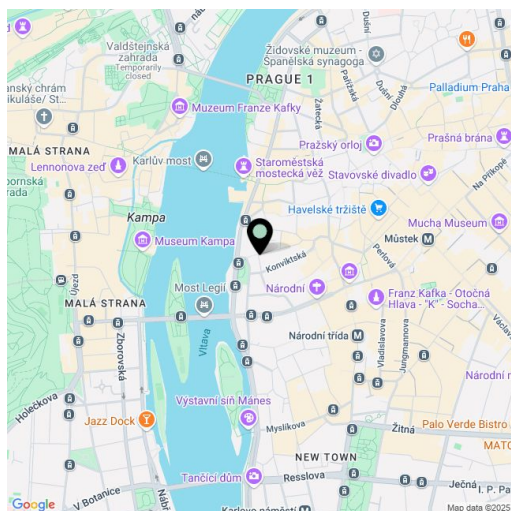
## Historic property Nineteen-bedroom (20+kk)

€ 2 312 139 | CZK 58 000 000

Prague 1, Staré Město, Karoliny Světlé

Total area	216 m <sup>2</sup>
Foot print	84 m <sup>2</sup>
Plot	111 m <sup>2</sup>
Parking	-
PENB	G
Reference number	107772

building. Perfect transport accessibility is provided by trams, with a stop just a 2-minute walk from the house, and the **Národní Třída** metro station only 750 meters away.

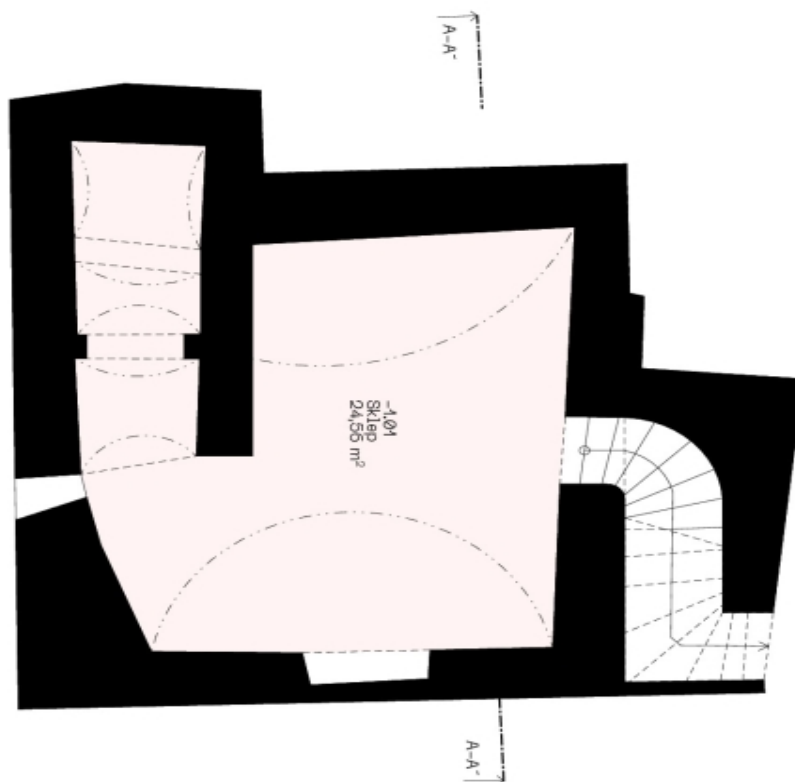




# Historic property Nineteen-bedroom (20+kk)

€ 2 312 139 | CZK 58 000 000

Prague 1, Staré Město, Karoliny Světlé



blue dot  
archi

1.p.p. - Státní jídelna		
Č.	Název	Plocha (m <sup>2</sup> )
-1,01	Sklep	24,56
		24,56 m <sup>2</sup>

Pozn.: Zarižení plochy objektu bylo provedeno v souladu s urbanistickým návrhem občanského zájmového území.



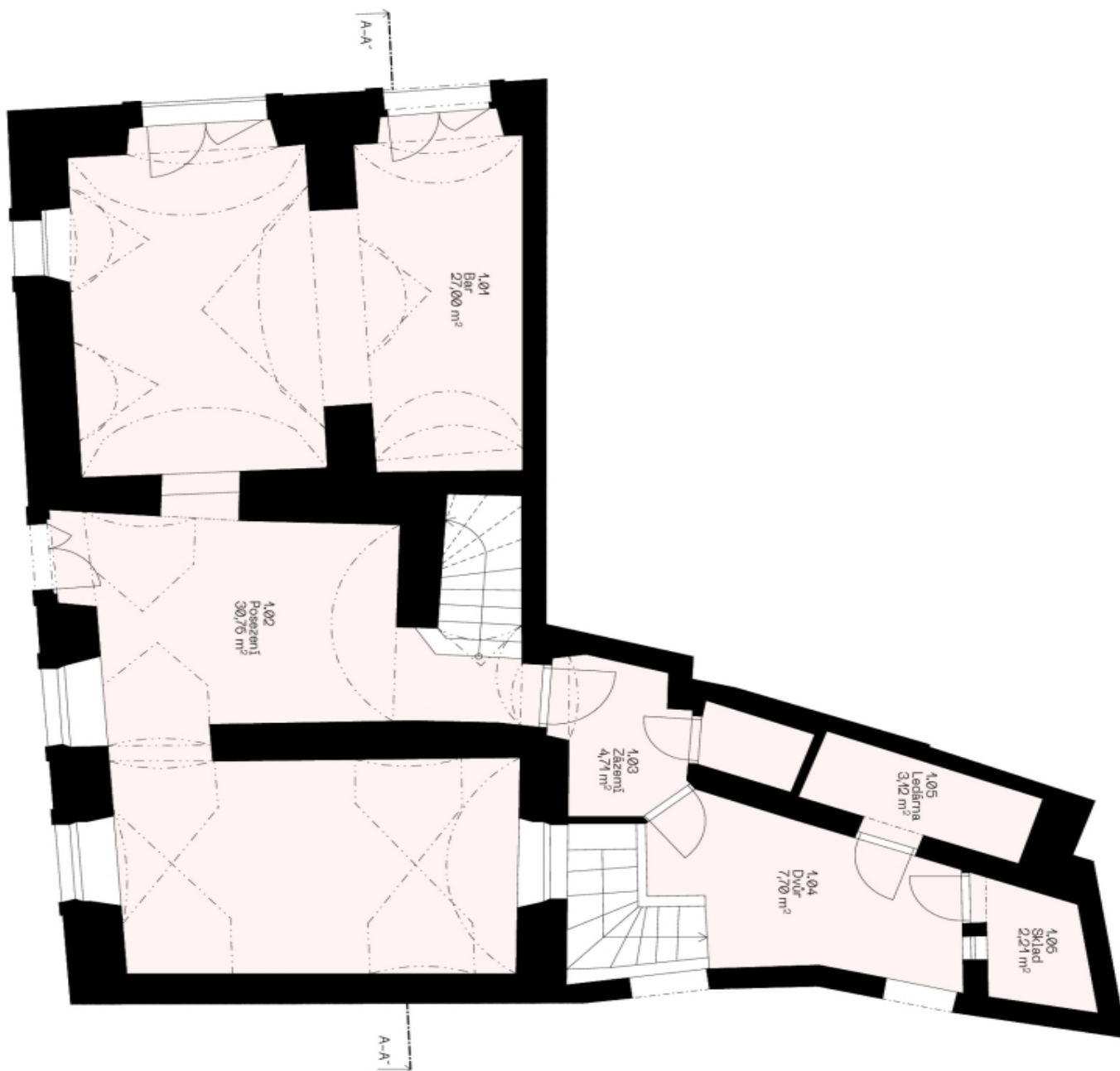
název projektu	Karoliny Světlé
výkres	1.p.p. - Státní jídelna
fáze projektu	studie
autor	blue dot archi
datum	19.02.2025
formát	2 x A4
měřítko	1:500
číslo výkresu	2



# Historic property Nineteen-bedroom (20+kk)

€ 2 312 139 | CZK 58 000 000

Prague 1, Staré Město, Karoliny Světlé



blue dot  
archi

1.MP - Stávkofci stav	
Č.	Název
1.01	Bar
1.02	Posezení
1.03	Zázení
1.04	Dvůr
1.05	Ledárna
1.06	Sklad
75,56 m <sup>2</sup>	

Pozn.: Zariadení plochy objektu bylo provedeno v souladu s ustanoveními nověho občanského zákoníku.



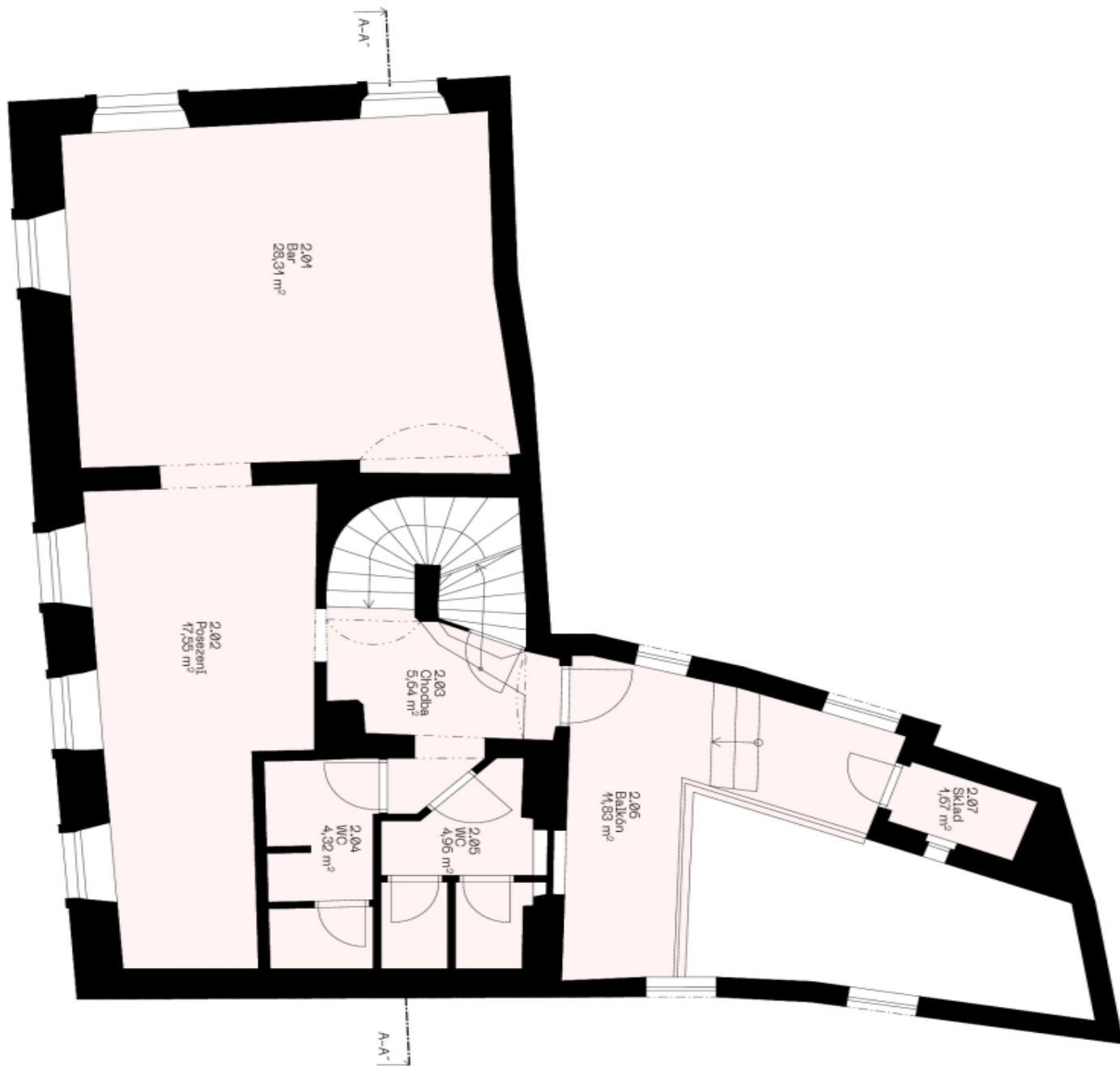
název projektu	Karoliny Světlé
výkres	1.MP - Stávkofci stav
stúdie	blue dot archi
autor	aktum
datum	49.02.2025
formát	2 x A4
měřítko	4:50
číslo výkresu	3



# Historic property Nineteen-bedroom (20+kk)

€ 2 312 139 | CZK 58 000 000

Prague 1, Staré Město, Karolíny Světlé



blue dot  
archi

2.NP - Stávkový stav		
Č.	Název	Plocha (m <sup>2</sup> )
2.01	Bar	28,31
2.02	Posezení	47,55
2.03	Chodba	5,64
2.04	WC	4,32
2.05	WC	4,96
2.06	Balkón	11,83
2.07	Skład	1,57
74,29 m <sup>2</sup>		

Pozn.: Zařízení plochy objektu bylo provedeno v souladu s ustanoveními nověho občanského zákoníku.



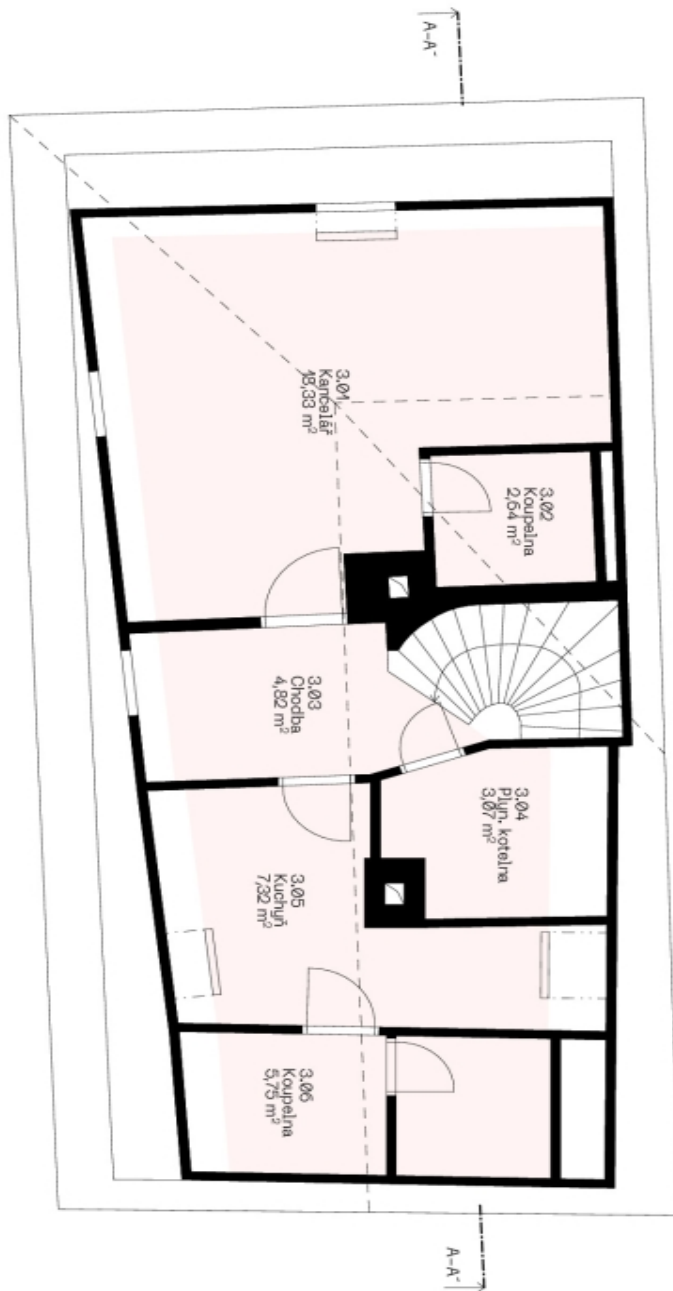
název projektu	Karolíny Světlé
výkres	2.NP - Stávkový stav
stúdie	blue dot archi
autor	blue dot archi
datum	49.02.2025
formát	2 x A4
měřítko	1:500
číslo výkresu	4



# Historic property Nineteen-bedroom (20+kk)

€ 2 312 139 | CZK 58 000 000

Prague 1, Staré Město, Karolíny Světlé



blue dot  
archi

3.1P - Stávající stav		
Č.	Název	Plocha (m <sup>2</sup> )
3.01	Kanclář	49,33
3.02	Koupelna	2,04
3.03	Chodba	4,82
3.04	Plyn. kotelna	3,07
3.05	Kuchyň	7,32
3.06	Koupelna	5,75
		4494 m <sup>2</sup>

Pozn.: Zařízení plochy objektu bylo provedeno v souladu s ustanoveními nověho občanského zákoníku.



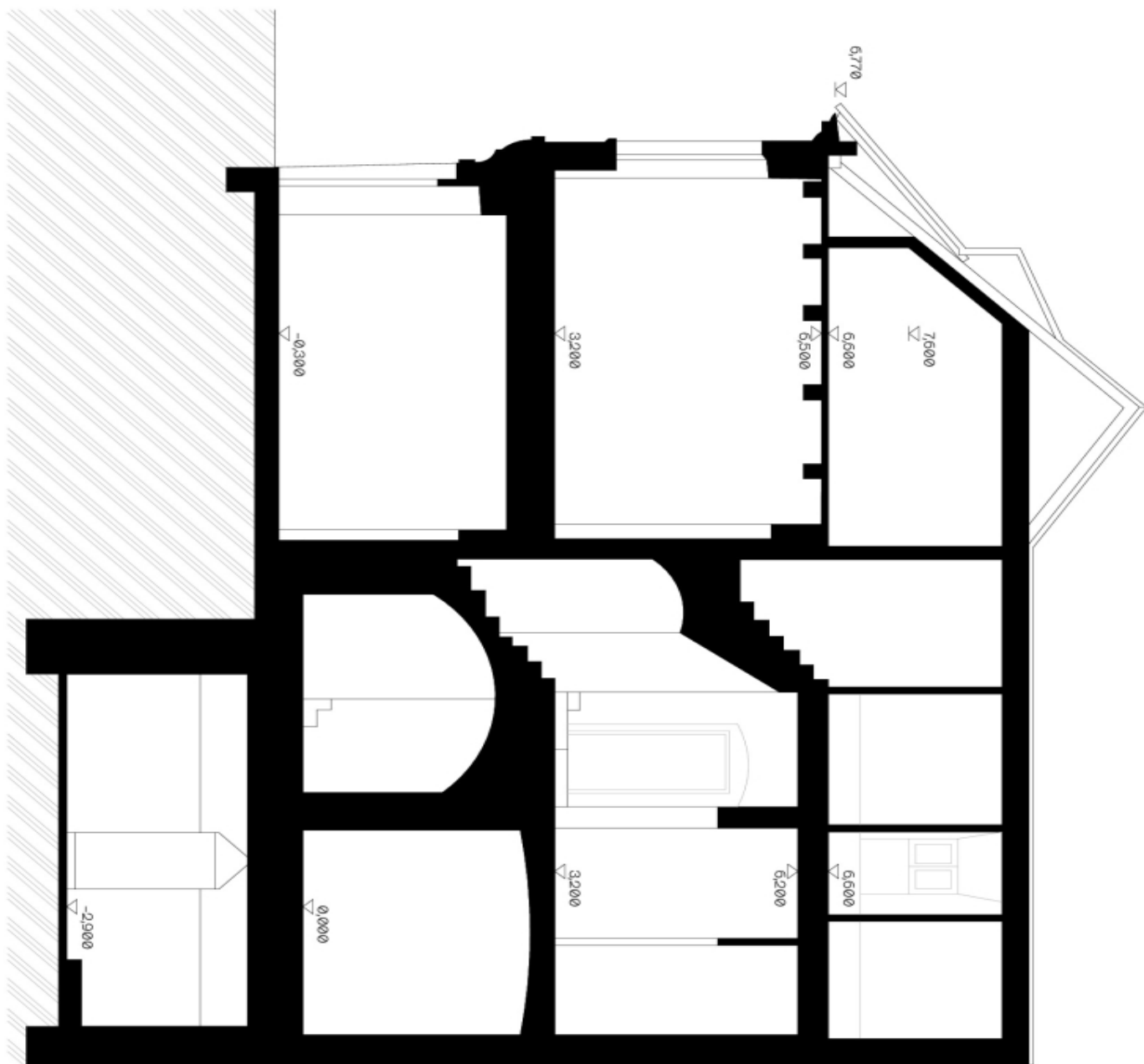
název projektu	Karolíny Světlé
výkres	3.1P - Stávající stav
fáze projektu	studie
autor	blue dot archi
datum	49.02.2025
formát	2 x A4
měřítko	4:50
číslo výkresu	5



# Historic property Nineteen-bedroom (20+kk)

€ 2 312 139 | CZK 58 000 000

Prague 1, Staré Město, Karoliny Světlé



blue dot  
archi

Pozn.: Zariadení, plochy objektu byly  
prověřeno v souladu s ustanoveními  
nového občanského zákoníku.



název projektu	Karoliny Světlé
výkres	Phase A-A' - Stavěný stav
stúdiu	blue dot archi
autor	blue dot archi
datum	49.02.2025
formát	2 x A4
měřítko	1:500
číslo výkresu	5