



## Apartment Three-bedroom (4+1)

Ask for price

145 m<sup>2</sup>, Praha 1, Nové Město, Purkyňova





## Apartment Three-bedroom (4+1)

Ask for price

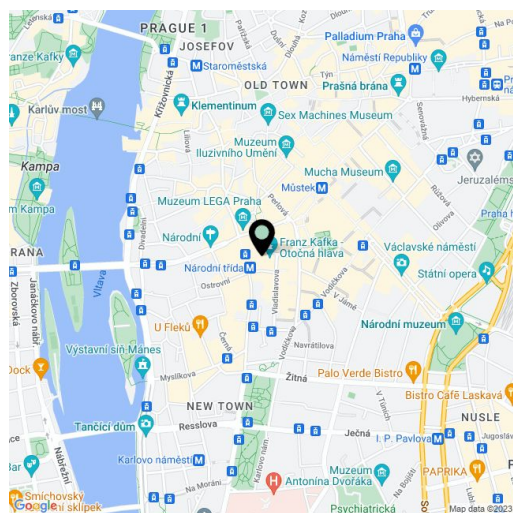
145 m<sup>2</sup>, Praha 1, Nové Město, Purkyňova

Total area	180 m <sup>2</sup>
Floor area*	145 m <sup>2</sup>
Terrace	35 m <sup>2</sup>
Parking	2GS
Garage	Yes
Cellar	Yes
PENB	G
Reference number	15829

**High-standard split-level apartment in Prague 1 with 2 terraces in an emerging project by the Cigler Marani architectural studio.**

The Quadrio complex offers a unique combination of quality and modern living with the convenience and comfort of the city center, excellent transport links with a metro station just 10m away, all public amenities, a number of restaurants, boutiques and services in the very complex and within walking distance.

This apartment on the 2nd and 3rd floor has an entrance hall, open-plan living room with kitchen, 3 bedrooms, 2 bathrooms, guest toilet, technical room and 2 terraces. 2 garage parking spaces plus cellar included in the price. Interior 145.04 m<sup>2</sup>, terraces 34.62 m<sup>2</sup>.



\* Area of the unit according to the Civil Code. The area consists of the sum total area of the entire unit bounded by perimeter walls.





# Apartment Three-bedroom (4+1)

145 m<sup>2</sup>, Praha 1, Nové Město, Purkyňova

Ask for price

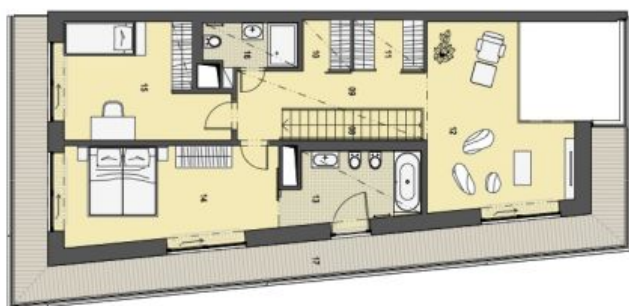


QUADRIO  
RESIDENCE

Síťová sešita vzhledu místností. Zájemcům 2,8 m v aršířích.  
Návrh popis a plošné vymezení jsou orientační a neoprávnějí se využívat jako právní důkaz. Zobrazení vzhledu místností, vestavěné skříně, kuchyňské linky včetně spotřebičů nejsou součástí dodávky bytu, toto vybavení je zobrazeno pouze pro informaci.



**1. PATRO**  
VSTUPNÍ PODLAŽÍ



**2. PATRO**  
HORNÍ PODLAŽÍ



## MEZONETOVÝ BYT

3+KK / 145,04 m<sup>2</sup>



QUADRIO RESIDENCE



**Vstupní podlaží**

- 01 Chodba 6,18 m<sup>2</sup>
- 02 WC 2,03m<sup>2</sup>
- 03 Obývací pokoj 31,97 m<sup>2</sup>
- 04 Kuchyňné 12,29 m<sup>2</sup>
- 05 Komora 4,07 m<sup>2</sup>

**Užitná plocha vstupního podlaží 56,54 m<sup>2</sup>**

**Horní podlaží**

- 09 Schodiště 3,74 m<sup>2</sup>
- 09 Chodba 8,01 m<sup>2</sup>
- 10 Šatna 2,10 m<sup>2</sup>
- 11 Šatna 3,08 m<sup>2</sup>
- 12 Galerie 19,75 m<sup>2</sup>
- 13 Koupelna 8,37 m<sup>2</sup>
- 14 Ložnice 18,79 m<sup>2</sup>
- 15 Ložnice 15,57 m<sup>2</sup>
- 16 Koupelna 3,88 m<sup>2</sup>

**Užitná plocha horního podlaží 83,29 m<sup>2</sup>**

**Celková užitná plocha bytu 139,83 m<sup>2</sup>**

**Celková plocha bytu 145,04 m<sup>2</sup>**

**Lodžie**

- 06 Lodžie 3,50 m<sup>2</sup>
- 07 Lodžie 3,08 m<sup>2</sup>
- 17 Lodžie 28,04 m<sup>2</sup>

**Plocha teras a lodžii 34,62 m<sup>2</sup>**