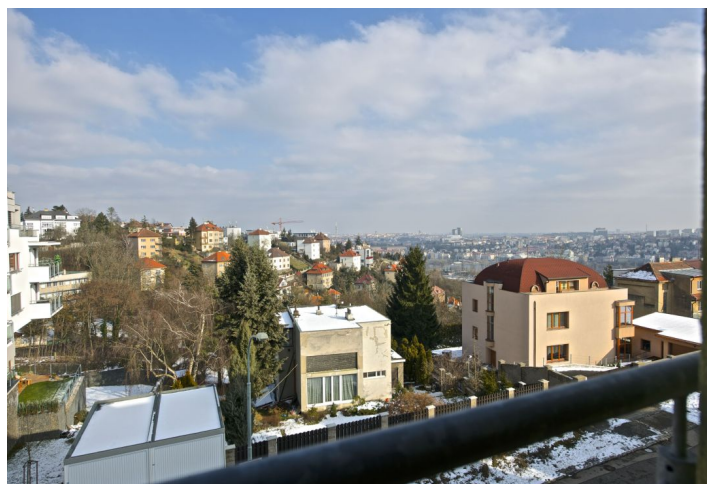




## Apartment Two-bedroom (3+kk)

Rented

117 m<sup>2</sup>, Praha 5, Radlice, Tetínská





## Apartment Two-bedroom (3+kk)

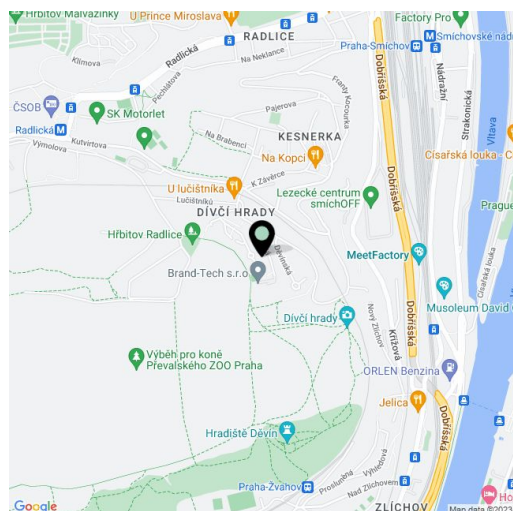
**Rented**117 m<sup>2</sup>, Praha 5, Radlice, Tetínská

Total area	177 m <sup>2</sup>
Floor area*	117 m <sup>2</sup>
Terrace	60 m <sup>2</sup>
Parking	On-site underground garage.
Garage	Yes
Cellar	Yes
PENB	G
Reference number	16137
Available from	Immediately

**Bright 2-bedroom 2-bathroom split-level flat with a large terrace (60 m<sup>2</sup>) and views of Prague available for rent. Situated on the top second and third floor of a modern building located in a quiet residential area convenient to the city centre and the French School, and close to the Divčí hrady forest park. Bus stops close by, seven min. by bus to Anděl metro station and commercial center, a ten minute walk to Radlická metro station.**

The lower level includes living room with a fireplace and a fully fitted open plan kitchen, one bedroom, bathroom with tub, toilet, storage room, and entrance hall. The upper floor features one more bedroom with access to the terrace, and shower bathroom with toilet.

Wood floors, security entry door, French windows, blinds, dishwasher, audio entry phone, alarm, large cellar. No lift. Two on-site garage spaces included. Common building charges for apartment and 2 parking spaces CZK 3,600/month. Electricity is billed separately. Available from middle of January 2021.



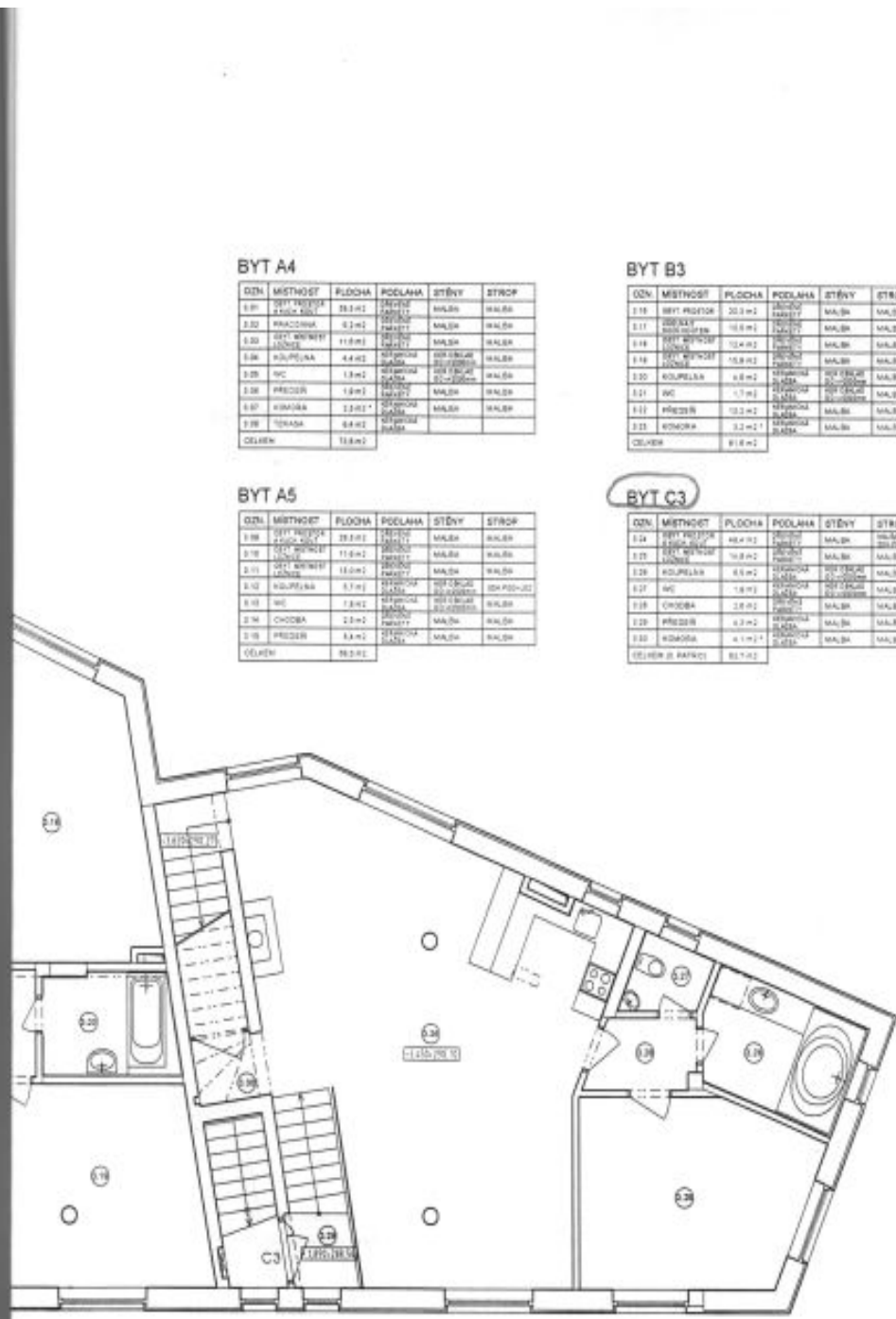
\* Area of the unit according to the Civil Code. The area consists of the sum total area of the entire unit bounded by perimeter walls.



# Apartment Two-bedroom (3+kk)

117 m<sup>2</sup>, Praha 5, Radlice, Tetínská

Rented



BYT A4

OZN.	MÍSTNOST	PLOCHA	PODLAHA	STĚNY	STŘEP
E 01	BYT POKOJ	28,3 m <sup>2</sup>	betón	malba	malba
E 02	KUCHYŇKA	6,2 m <sup>2</sup>	betón	malba	malba
E 03	BYT KUPELNA	11,6 m <sup>2</sup>	betón	malba	malba
E 04	KUPELNA	4,4 m <sup>2</sup>	keramika	malba	malba
E 05	WC	1,8 m <sup>2</sup>	keramika	malba	malba
E 06	PŘEDEV	1,9 m <sup>2</sup>	betón	malba	malba
E 07	KORIDOR	2,2 m <sup>2</sup>	betón	malba	malba
E 08	TERASA	0,4 m <sup>2</sup>	betón	malba	malba
CELKEM		58,8 m <sup>2</sup>			

BYT B3

OZN.	MÍSTNOST	PLOCHA	PODLAHA	STĚNY	STŘEP
E 10	BYT POKOJ	20,3 m <sup>2</sup>	betón	malba	malba
E 11	BYT KUCHYŇKA	10,6 m <sup>2</sup>	betón	malba	malba
E 12	BYT KUPELNA	10,4 m <sup>2</sup>	betón	malba	malba
E 13	BYT KUPELNA	10,8 m <sup>2</sup>	betón	malba	malba
E 14	KUPELNA	6,8 m <sup>2</sup>	keramika	malba	malba
E 15	WC	1,7 m <sup>2</sup>	keramika	malba	malba
E 16	PŘEDEV	13,2 m <sup>2</sup>	betón	malba	malba
E 17	KORIDOR	3,2 m <sup>2</sup>	betón	malba	malba
CELKEM B. PATRO		91,6 m <sup>2</sup>			

BYT A5

OZN.	MÍSTNOST	PLOCHA	PODLAHA	STĚNY	STŘEP
E 18	BYT POKOJ	28,3 m <sup>2</sup>	betón	malba	malba
E 19	BYT KUCHYŇKA	11,6 m <sup>2</sup>	betón	malba	malba
E 20	BYT KUPELNA	11,6 m <sup>2</sup>	betón	malba	malba
E 21	KUPELNA	6,1 m <sup>2</sup>	keramika	malba	malba
E 22	WC	1,8 m <sup>2</sup>	keramika	malba	malba
E 23	CHODBA	2,2 m <sup>2</sup>	betón	malba	malba
E 24	PŘEDEV	3,4 m <sup>2</sup>	betón	malba	malba
CELKEM		92,2 m <sup>2</sup>			

BYT C3

OZN.	MÍSTNOST	PLOCHA	PODLAHA	STĚNY	STŘEP
E 24	BYT POKOJ	16,4 m <sup>2</sup>	betón	malba	malba
E 25	BYT KUCHYŇKA	10,6 m <sup>2</sup>	betón	malba	malba
E 26	KUPELNA	6,8 m <sup>2</sup>	keramika	malba	malba
E 27	WC	1,8 m <sup>2</sup>	keramika	malba	malba
E 28	CHODBA	2,8 m <sup>2</sup>	betón	malba	malba
E 29	PŘEDEV	6,2 m <sup>2</sup>	betón	malba	malba
E 30	KORIDOR	4,1 m <sup>2</sup>	betón	malba	malba
CELKEM C. PATRO		61,4 m <sup>2</sup>			

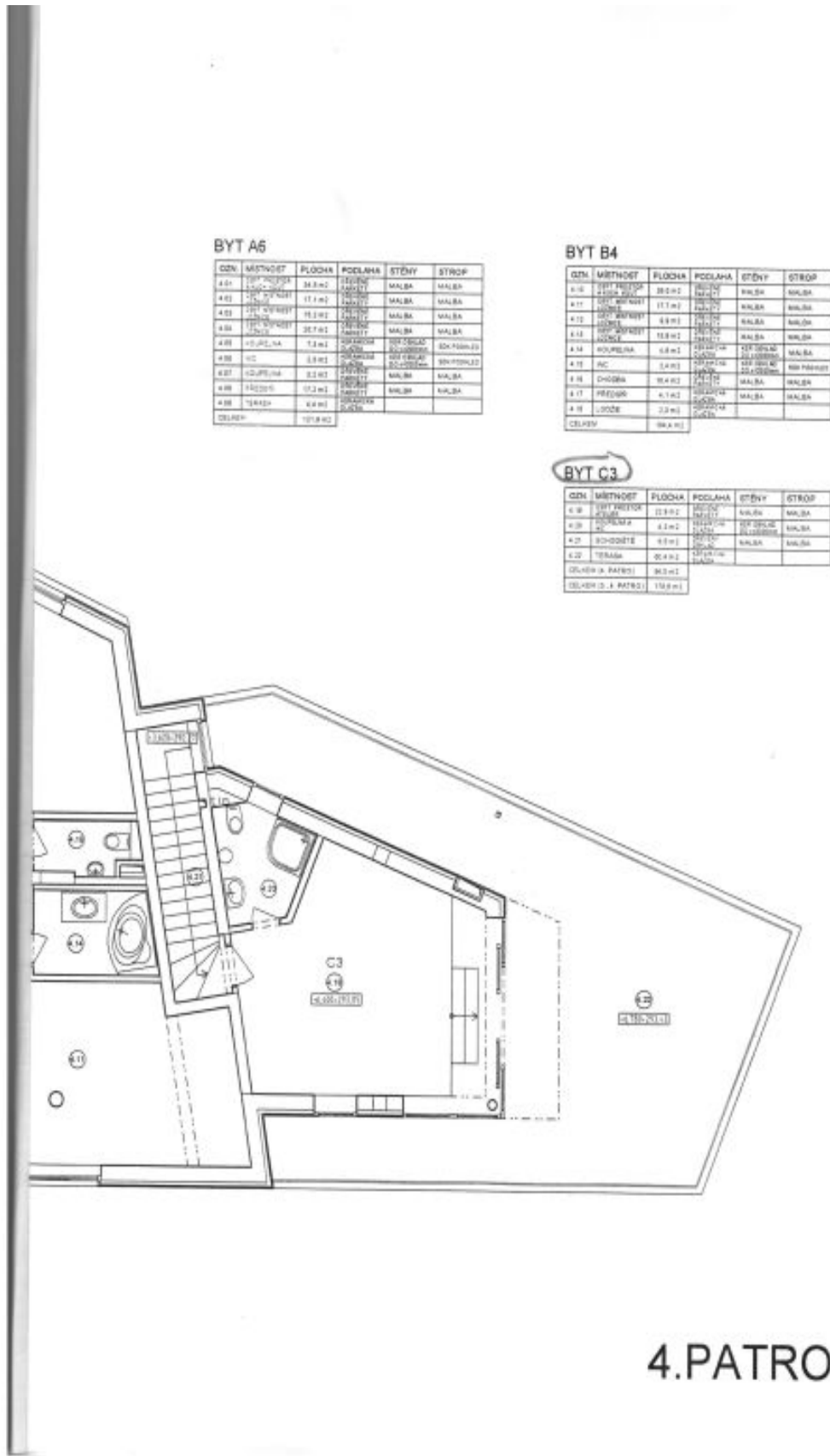
3. PATRO



# Apartment Two-bedroom (3+kk)

117 m<sup>2</sup>, Praha 5, Radlice, Tetínská

Rented



BYT A6

ČÍSLO	URČENÍ	PLOCHA	PODLAHA	STĚNY	STROP
4.01	LOUŽENKA	24.3 m <sup>2</sup>	betón	malba	malba
4.02	KUCHYŇKA	17.7 m <sup>2</sup>	betón	malba	malba
4.03	SPALOVNA	15.2 m <sup>2</sup>	betón	malba	malba
4.04	SPALOVNA	25.7 m <sup>2</sup>	betón	malba	malba
4.05	LOUŽENKA	1.1 m <sup>2</sup>	betón	malba	malba
4.06	WC	3.8 m <sup>2</sup>	betón	malba	malba
4.07	KUCHYŇKA	8.3 m <sup>2</sup>	betón	malba	malba
4.08	KUCHYŇKA	12.3 m <sup>2</sup>	betón	malba	malba
4.09	TERASA	8.8 m <sup>2</sup>	betón	malba	malba
CELKOVĚ		117.8 m <sup>2</sup>			

BYT B4

ČÍSLO	URČENÍ	PLOCHA	PODLAHA	STĚNY	STROP
4.10	LOUŽENKA	22.0 m <sup>2</sup>	betón	malba	malba
4.11	LOUŽENKA	11.7 m <sup>2</sup>	betón	malba	malba
4.12	LOUŽENKA	8.8 m <sup>2</sup>	betón	malba	malba
4.13	LOUŽENKA	15.8 m <sup>2</sup>	betón	malba	malba
4.14	KUCHYŇKA	6.8 m <sup>2</sup>	betón	malba	malba
4.15	WC	2.8 m <sup>2</sup>	betón	malba	malba
4.16	KUCHYŇKA	10.4 m <sup>2</sup>	betón	malba	malba
4.17	KUCHYŇKA	6.1 m <sup>2</sup>	betón	malba	malba
4.18	LOUŽENKA	2.2 m <sup>2</sup>	betón	malba	malba
CELKOVĚ		96.8 m <sup>2</sup>			

BYT C3

ČÍSLO	URČENÍ	PLOCHA	PODLAHA	STĚNY	STROP
4.19	LOUŽENKA	23.0 m <sup>2</sup>	betón	malba	malba
4.20	KUCHYŇKA	6.1 m <sup>2</sup>	betón	malba	malba
4.21	KUCHYŇKA	8.8 m <sup>2</sup>	betón	malba	malba
4.22	TERASA	8.4 m <sup>2</sup>	betón	malba	malba
CELKOVĚ (s. a. PATRO)		46.3 m <sup>2</sup>			
CELKOVĚ (s. a. PATRO)		110.9 m <sup>2</sup>			

4. PATRO