



Apartment Two-bedroom (3+1)

Rented

118 m², Prague 1, Malá Strana, Nerudova





Apartment Two-bedroom (3+1)

Rented

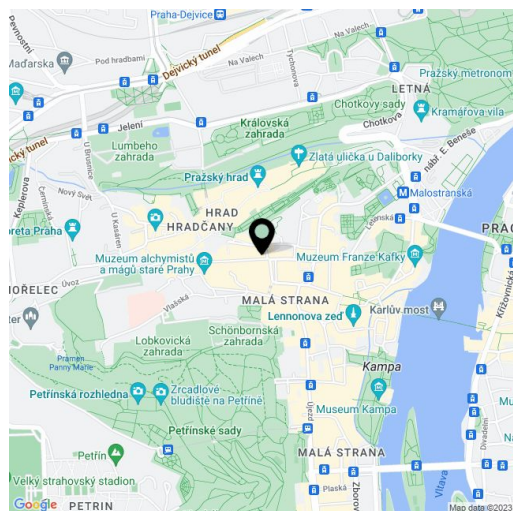
118 m², Prague 1, Malá Strana, Nerudova

Total area	118 m ²
Parking	-
Cellar	-
PENB	G
Reference number	16850
Available from	Immediately

This completely reconstructed 2-bedroom unfurnished duplex apartment with preserved original features and a shared garden is situated on the 3rd floor of a renovated historic building without an elevator. Its charming location on a cobble stone street right under the Prague Castle. Walk to the tram stop on Malostranské Square and the Charles Bridge in just a few minutes and only a few more to the Malostranská metro station.

The apartment has a living room, a kitchen, a toilet with a sink, and a winter garden on the lower level, and 2 bedrooms, a study, and a bathroom with a bathtub, steam shower, sink, and toilet on the upper floor. Tenants can use a garden that offers views of the Schwarzenberg Palace and a space for barbecues.

Preserved original features such as beams and arches above the windows, floating and tile floors, angled ceilings, remote controlled roof windows, a security door, possible Internet connection. Common building charges and utilities approx. CZK 5,500/month. Available from August 2020.



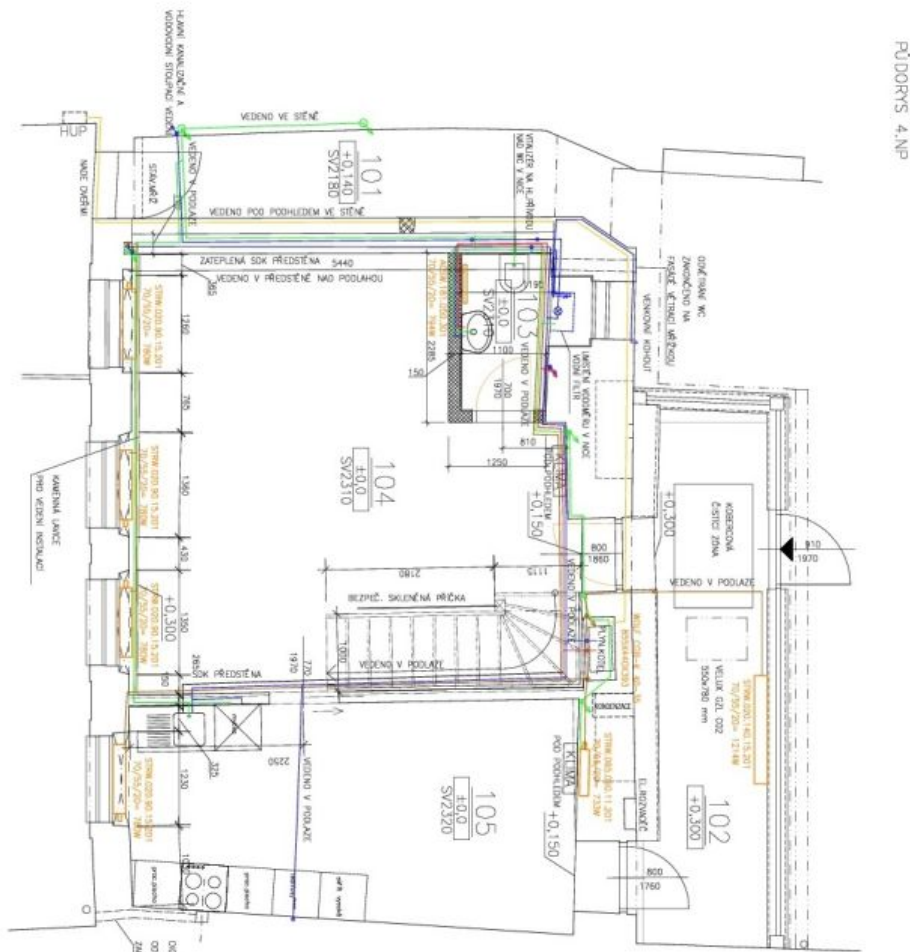
* Area of the unit according to the Civil Code. The area consists of the sum total area of the entire unit bounded by perimeter walls.



Apartment Two-bedroom (3+1)

118 m², Prague 1, Malá Strana, Nerudova

Rented



PŮDORIS 4.NP

TEBULKA MÍSTNOSTI

C.M.	NAZEV MÍSTN.	PODLAHA	SITÍ TV	POZNÁMKA
101	CHODBA	7.0 KER-DLAŽBA	WALSA	
102	ZIM.ZAHŘAD.	10.75 KER-DLAŽBA	WALSA	
103	WC	2.5 KER-DLAŽBA	WALSA	
104	OBYV.POKOJ	29.6 PLOVOUCÍ POD.	WALSA	
105	KUCHYNĚ	17.4 KER-DLAŽBA	WALSA	

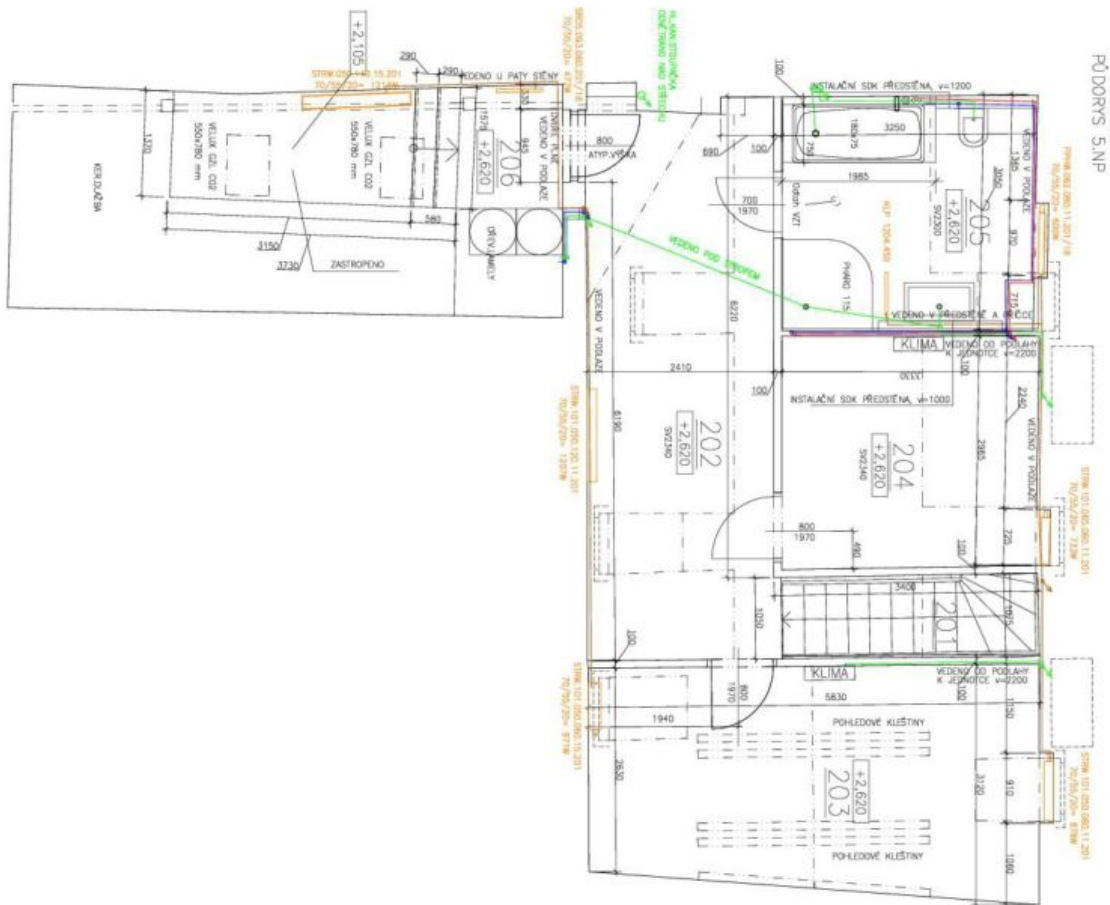
- LEGENDA MATERIÁLŮ
- STĚNAČÍ KONSTRUKCE
 - NOVĚ ZDIVO-ČIHLA PLYN C-190-290/40/85
 - NOVĚ ZDIVO-TYNGE-ŘEŠENĚ TVAROVCE P.3.3-600x1.150 mm
 - MIXTĚRANÍ VATA+SIK NA DVOUTĚM ROŠTŮ, m² 40 kg/m³
- HORIZONTÁLNÍ VEDENÍ INSTALACÍ
- STUPEŇ VODA
 - TEPLÁ ÚSTŘIŠNÁ VODA
 - KANALIZACE
 - OSŘEDNÍ TŘEŠNÍ
- STUPNACÍ VEDENÍ INSTALACÍ
- H-STUPNACÍ VEDENÍ UV (PŘÍP.LOKÁLNÍ ZEMĚNÁ SÍŤ RU)
 - H-STUPNACÍ VEDENÍ TV (PŘÍP.LOKÁLNÍ ZEMĚNÁ SÍŤ RU)
 - H-STUPNACÍ VEDENÍ KANALIZACE (PŘÍP.LOKÁLNÍ ZEMĚNÁ SÍŤ RU)
 - H-STUPNACÍ VEDENÍ OSŘEDNÍHO TŘEŠNÍ
- POZNÁMKA
- PŮDORISNĚ ZAKRESLENÍ INSTALACÍ JE Z HLEDISKA VYSOKOVÉHO UMÍSTĚNÍ NEVYPROUDĚNÝ, PROTO JSOU NEODLUŠNĚ SOUČÁSTÍ DOKUMENTACE FOTOGRAFIE SKUTEČNÉHO PŘIVODĚNÍ



Apartment Two-bedroom (3+1)

118 m², Prague 1, Malá Strana, Nerudova

Rented



TABULKA MÍSTNOSTI

C.M.	NÁZEV MÍSTN.	PODLAHA	STĚNY	POZNÁMKA
201	SCHODIŠTĚ	3,5 AM DŘECH	VĚŠNÁ GUNIA	
202	HALA	17,2 DŘEVĚLAMELY	VĚŠNÁ GUNIA	
203	LOŽNICE	16,7 DŘEVĚLAMELY	VĚŠNÁ GUNIA	SK. ROHOLEJ KOPÍRKA
204	LOŽNICE	9,9 DŘEVĚLAMELY	VĚŠNÁ GUNIA	SK. ROHOLEJ KOPÍRKA
205	KOUPELNA	10,1 KERDLAŽBA	VĚŠNÁ GUNIA	KLIMACÍ STŘEŠNÍ
206	SÁTVA	20,6 PŘIVLÁKOVÝ/KERDLAŽB	VĚŠNÁ GUNIA	KLIMACÍ STŘEŠNÍ

LEGENDA MATERIÁLŮ

STĚNY KONSTRUKCE

NAVRŽENO: YTONG, 81.100 mm

HORIZONTÁLNÍ VEDENÍ INSTALACÍ

STUPEŇ VODA

TEPLÁ ÚSTŘEDNÍ VODA

KANALIZACE

OSTŘEDNÍ TORZNÍ

STUPOVACÍ VEDENÍ INSTALACÍ

H.L.STUPOVACÍ VEDENÍ UV (PŘI PLOKALNÍ ZÁŤNA SKK RÚ)

H.L.STUPOVACÍ VEDENÍ TV (PŘI PLOKALNÍ ZÁŤNA SKK RÚ)

H.L.STUPOVACÍ VEDENÍ KANALIZACE (PŘI PLOKALNÍ ZÁŤNA SKK RÚ)

H.L.STUPOVACÍ VEDENÍ OSTŘEDNÍHO TORZNÍ

POZNÁMKA

PŮDORRNÉ ZAKRESLENÍ INSTALACÍ JE Z HLEDISKA VŠAKOVÉHO UMÍSTĚNÍ NEVYPOVÍDÁJÍCÍ, PROTO JSOU NEJEDNOU SOUČÁSTÍ DOKUMENTACE FOTODARFÉ SKUTEČNÉHO PŘÍVODNÍ