



Apartment Two-bedroom (3+kk)

Sold

92 m², Praha 6, Bubeneč, Jugoslávských partyzánů





Apartment Two-bedroom (3+kk)

Sold92 m², Praha 6, Bubeneč, Jugoslávských partyzánů

Total area	122 m ²
Floor area*	92 m ²
Terrace	30 m ²
Parking	-
Cellar	Yes
Service price	1954 CZK monthly
PENB	G
Reference number	17793

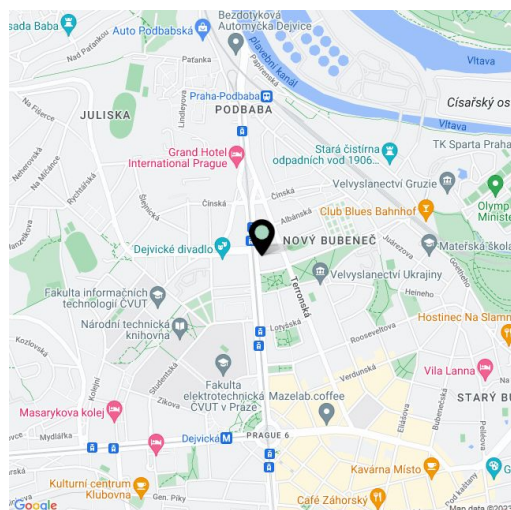
Split-level attic apartment with abundance of natural light and a large terrace, situated on the 5th floor (attic) of a well-kept building with an elevator. Located in an attractive location in Bubeneč near Vítězné náměstí, with great public amenities within reach and excellent access to the city center.

The lower floor offers a cozy living room with an open-plan kitchen and utility room with space for a washing machine, a bedroom, small entrance hall with walk-in wardrobe, and a bathroom with shower. The upper floor accessible via a wide staircase benefits from its master bedroom complete with a walk-in wardrobe, direct access to the courtyard-facing terrace, a built-in wardrobe, a small study, and a bathroom with a large bathtub and heated floor.

The apartment features Fujitsu **air-conditioning**, **solid oiled timber floor** (Jatoba tropical wood), **large skylights with Venetian blinds**, exposed beams in the main living area and a Panther gas boiler.

Popular location in Prague 6 in the immediate vicinity of a tram and bus stop, Dejvické Theater, shops and restaurants. Great connection to the airport and to the center of Prague.

Interior 92.3 m², terrace 30 m².



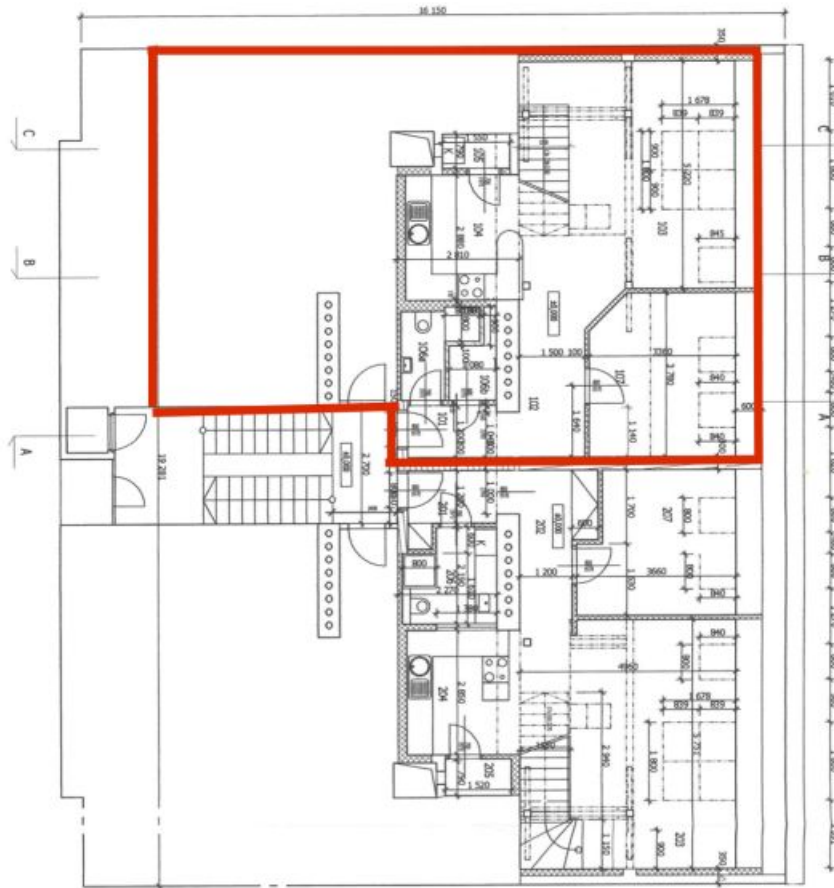
* Area of the unit according to the Civil Code. The area consists of the sum total area of the entire unit bounded by perimeter walls.



Apartment Two-bedroom (3+kk)

92 m², Praha 6, Bubeneč, Jugoslávských partyzánů

Sold



Číslo	Název	Plocha	Podlahy	Objem
101	Přístři	2,85 m ²	b	průmyslová rezidence
102	Obývací	4,42 m ²	b	průmyslová rezidence
103	Obývací pokoj	27,70 m ²	b	průmyslová rezidence
104	Kuchyně/bat	8,09 m ²	b	průmyslová rezidence
105	Sál	1,27 m ²	a	kec dleba
106a	Koupelna	3,02 m ²	c	kec dleba
106b	Sál	1,61 m ²	c	kec dleba
107	Pokoj	12,31 m ²	b	průmyslová rezidence
108	Galérie	4,2 m ²	b	průmyslová rezidence
109	Pokoj	21,66 m ²	e	průmyslová rezidence
110	Koupelna	7,45 m ²	f	kec dleba
111	Obývací	1,99 m ²	e	průmyslová rezidence
112	Terasa	32,37 m ²	g	dvůr, náb.

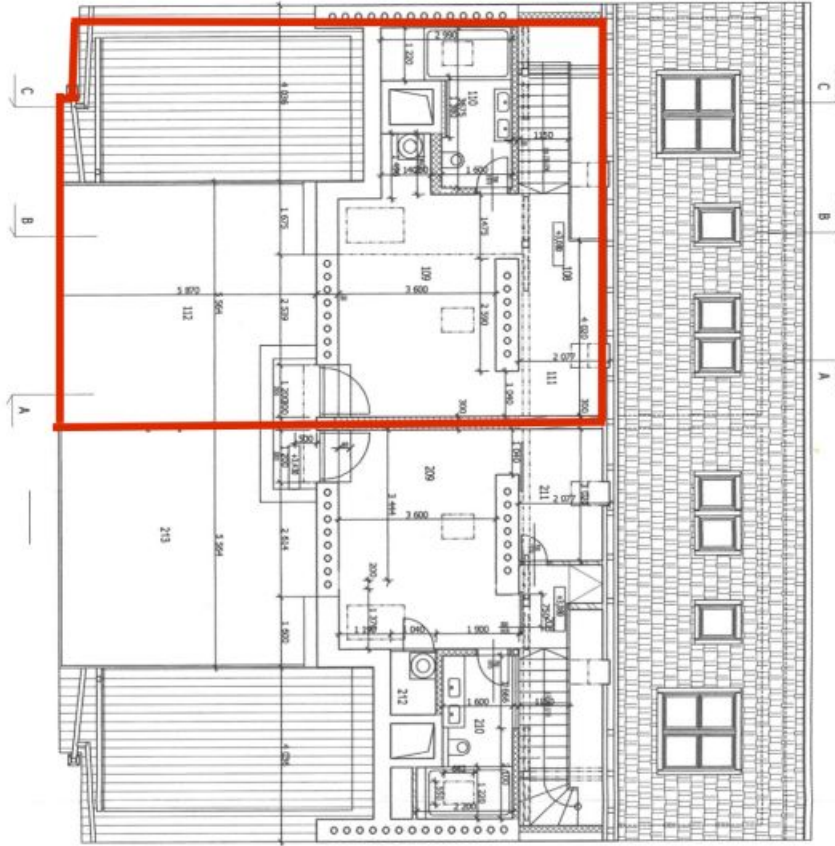




Apartment Two-bedroom (3+kk)

92 m², Praha 6, Bubeneč, Jugoslávských partyzánů

Sold



3+kk 92,3 m ²					
ČM	NÁZEV	ROZSAH	POUŽITÍ	OBČAD	
101	Přiball	2,80 m ²	b	průmyslová místnost	
102	Chodba	4,42 m ²	b	průmyslová místnost	
103	Obývací pokoj	27,70 m ²	b	průmyslová místnost	
104	Kuchyně/loft	8,09 m ²	b	průmyslová místnost	
105	Spál	1,22 m ²	a	kec dleba	
105a	Koupelna	3,82 m ²	c	kec dleba	obklad v.2000
105b	Služi	1,62 m ²	c	kec dleba	
107	Přidat	12,31 m ²	b	průmyslová místnost	
108	Garáž	4,2 m ²	b	průmyslová místnost	
109	Přidat	21,66 m ²	e	průmyslová místnost	
110	Koupelna	7,45 m ²	f	kec dleba	obklad v.2000
111	Chodba	1,89 m ²	e	průmyslová místnost	
112	Terasa	20,37 m ²	g	dvk. rošt	