



Apartment Four-bedroom (5+kk)

Rented

163 m², Praha 6, Střešovice, U Laboratoře





Apartment Four-bedroom (5+kk)

Rented

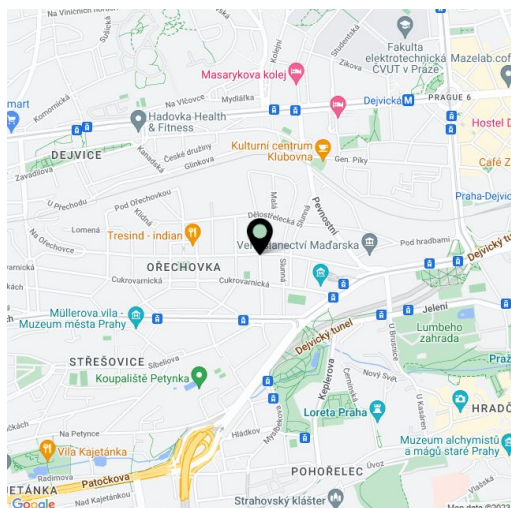
163 m², Praha 6, Střešovice, U Laboratoře

Total area	225 m ²
Floor area*	163 m ²
Balcony	13 m ²
Terrace	49 m ²
Parking	Garage parking.
Garage	Yes
Cellar	Yes
PENB	C
Reference number	19627
Available from	Immediately

High standard, air-conditioned 4-bedroom 3-bathroom split-level flat with a roof terrace (49 m²) and 2 balconies (13 m²), on the second and third floor of a recently built three-story residence with parking. Set in the heart of the exclusive Ořechovka neighborhood with mature trees, parks and distinguished villas. Location with quick access to the city center, the Prague Castle and the airport, within easy reach of Dejvická and Hradčanská metro stations.

The lower level includes a living room with a **brand new** fully fitted open kitchen and **balcony** access, one bedroom with an en-suite shower bathroom with toilet, guest bedroom with **balcony** access, bathroom with bathtub and toilet, **walk-in closet**, storage room, and a spacious entrance hall. The upper floor features master bedroom with a **walk-in closet** and a full en-suite bathroom, plus one more bedroom (or office) with a large **roof terrace**.

Solid wood parquet floors, security entry door, French windows, electric blinds, dishwasher, microwave oven, video entry phone, alarm, **cellar**, lift. **Garage parking** included. Service charges, water and heating CZK 8,000 per month. Electricity is billed separately (transfer to the tenant). Available from December 2020.



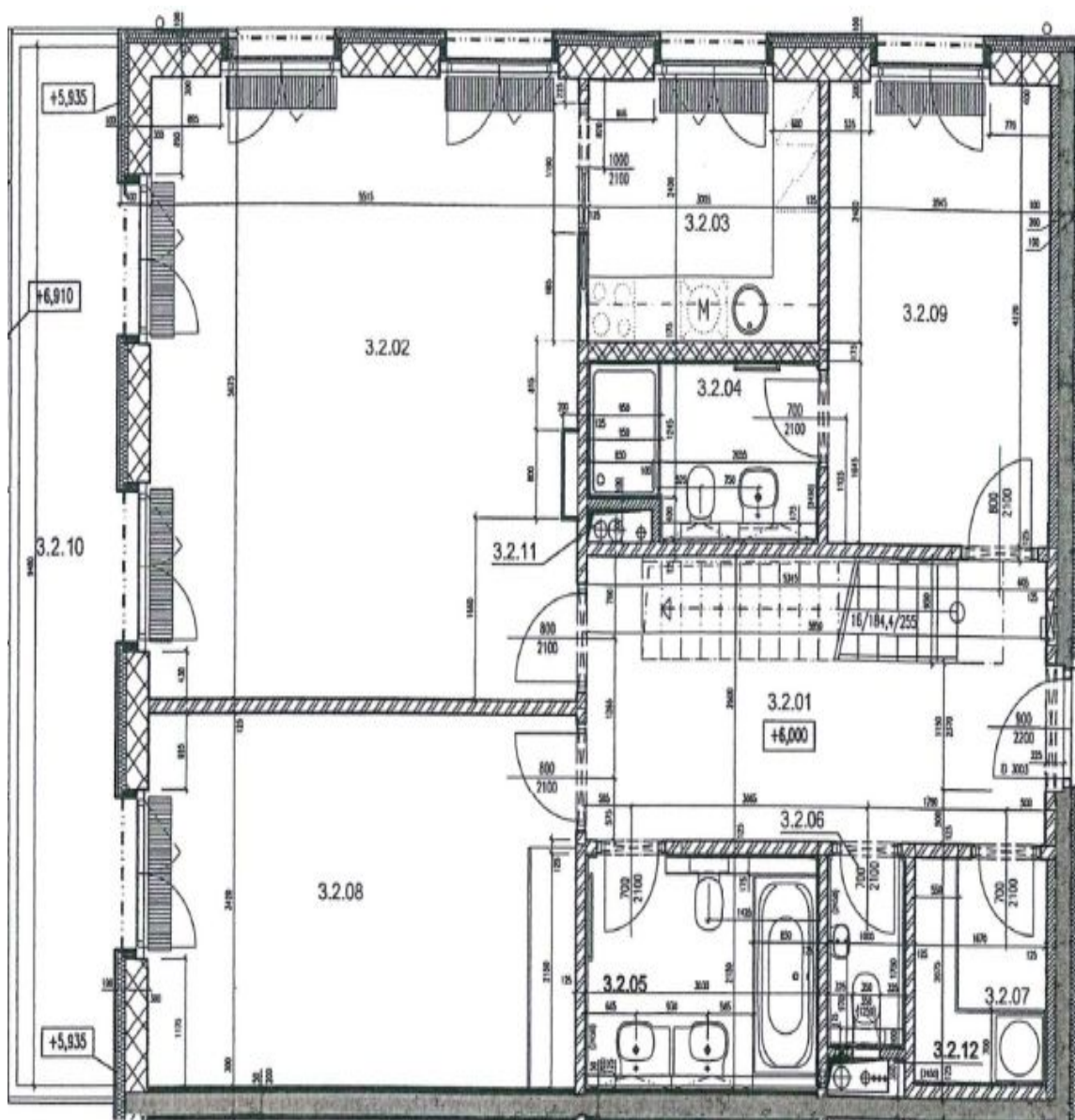
* Area of the unit according to the Civil Code. The area consists of the sum total area of the entire unit bounded by perimeter walls.



Apartment Four-bedroom (5+kk)

Rented

163 m², Praha 6, Střešovice, U Laboratoře



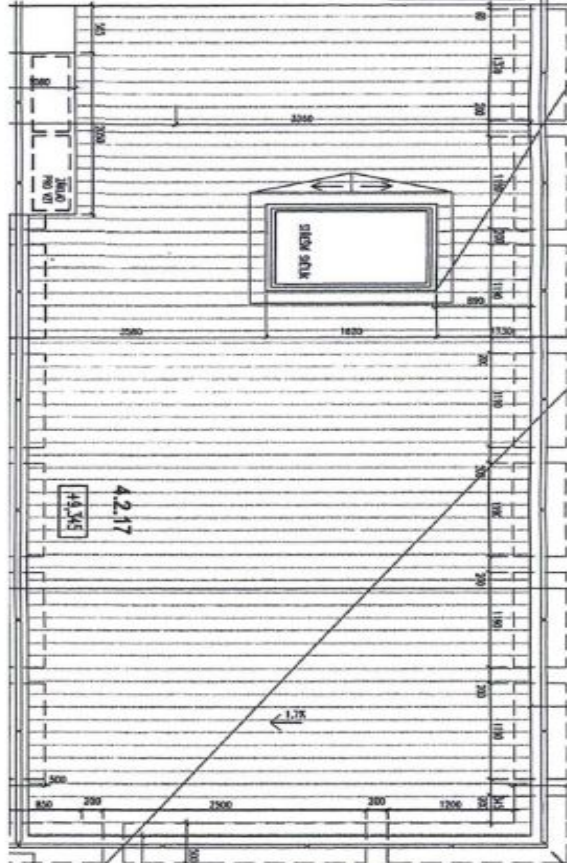
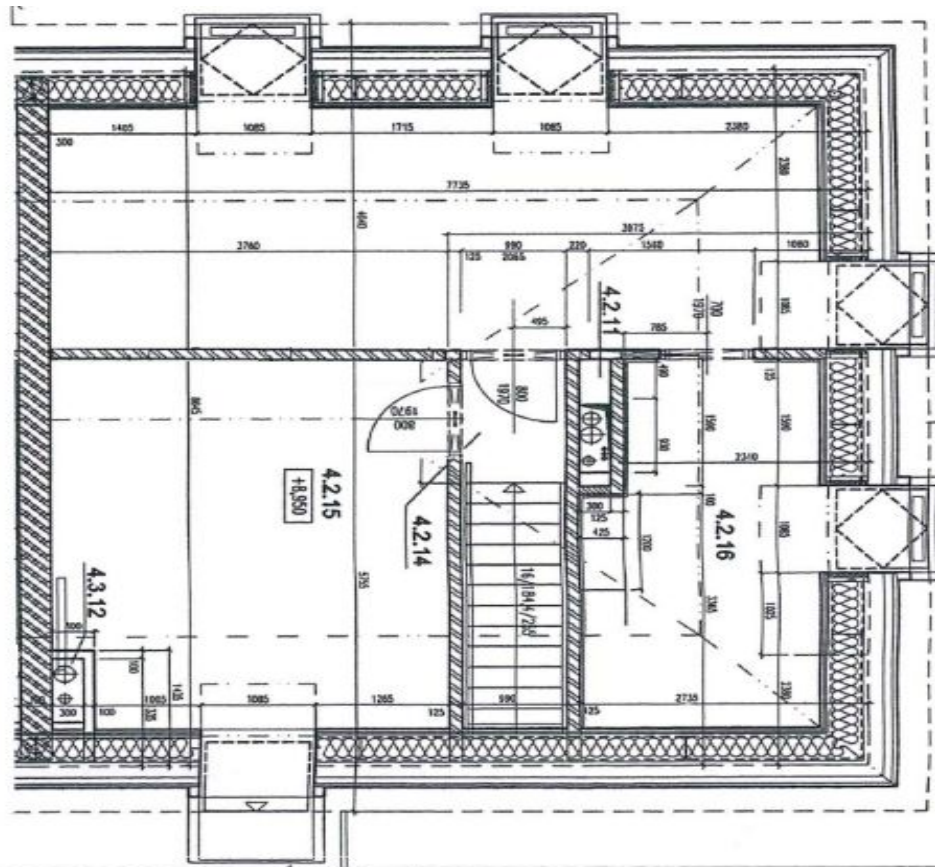
LEGENDA MÍSTNOSTÍ						
Čís.	NÁZEV MÍSTNOSTI	PLOCHA M ²	PODLAŽÍ	SKLADBA	STĚNY	STROPY
3. 2 - BYTOVÁ JEDNOTKA 4+1 (MEZENEČ)						
3.2.01	OBÝVACÍ	16,29	dřevěné výhy	P10	omítko+mábo	podhled SDK+mábo
3.2.02	OBÝVACÍ POKOJ	31,49	dřevěné výhy	P10	omítko+mábo	omítko+mábo
3.2.03	KUCHYŇ	7,37	keramická dlažba	P7	omítko+mábo bílé povrchové	omítko+mábo
3.2.04	KOUPELNA	4,56	keramická dlažba	P9	omítko+mábo bílé povrchové	podhled SDK+mábo
3.2.05	KOUPELNA	6,51	keramická dlažba	P9	omítko+mábo bílé povrchové	podhled SDK+mábo
3.2.06	WC	1,75	keramická dlažba	P8	omítko+mábo bílé povrchové	podhled SDK+mábo
3.2.07	KOUPELNA	3,57	keramická dlažba	P8	omítko+mábo bílé povrchové	podhled SDK+mábo
3.2.08	POKOJ	18,94	dřevěné výhy	P10	omítko+mábo	omítko+mábo
3.2.09	POKOJ	12,17	dřevěné výhy	P10	omítko+mábo	omítko+mábo
3.2.10	BRÁNKA	13,19	tercová dlažba	P11		pechovatý beton+tl. b.
3.2.11	VEŠTACÍ ŠKOLNÍ	0,25				
3.2.12	VEŠTACÍ ŠKOLNÍ	0,35				
3.2.13	SKLADNICE	3,63				



Apartment Four-bedroom (5+kk)

Rented

163 m², Praha 6, Střešovice, U Laboratoře



ČK	NAZEV MÍSTNOSTI	ROZMĚR	POV. PLOCHA	STAVBA	STAVBA	1997
LEGENDA MÍSTNOSTI						
3.2 - BYTOVÁ JEDNOTKA 4+1 (KČOJNET)						
4.2.1	KUCHYŇKA	3,49	kuchyňka	P1	obširná	polohed. Střešovice
4.2.2	OBYČ. JEDL. POKL.	12,47	obývací vlna	P1C	obširná	obširná
4.2.3	LOUŽEN.	1,27	kuchyňka	P1	obširná	obširná
4.2.4	SPALOVNĚN	1,56	kuchyňka	P1	obširná	obširná
4.2.5	TOILET	1,51	kuchyňka	P1	obširná	obširná
4.2.6	WC	1,15	kuchyňka	P1	obširná	obširná
4.2.7	LOUŽEN.	1,28	obývací vlna	P1	obširná	obširná
4.2.8	POK. UZ.	1,54	obývací vlna	P1C	obširná	obširná
4.2.9	POK. UZ.	1,17	obývací vlna	P1C	obširná	obširná
4.2.10	POK. UZ.	1,18	kuchyňka	P1	obširná	obširná
4.2.11	LOUŽEN.	1,19	kuchyňka	P1	obširná	obširná
4.2.12	LOUŽEN.	1,19	kuchyňka	P1	obširná	obširná
4.2.13	LOUŽEN.	1,19	kuchyňka	P1	obširná	obširná
4.2.14	LOUŽEN.	1,19	kuchyňka	P1	obširná	obširná
4.2.15	LOUŽEN.	1,19	kuchyňka	P1	obširná	obširná
4.2.16	LOUŽEN.	1,19	kuchyňka	P1	obširná	obširná
4.2.17	LOUŽEN.	1,19	kuchyňka	P1	obširná	obširná
4.2.18	LOUŽEN.	1,19	kuchyňka	P1	obširná	obširná
4.2.19	LOUŽEN.	1,19	kuchyňka	P1	obširná	obširná
4.2.20	LOUŽEN.	1,19	kuchyňka	P1	obširná	obširná
4.2.21	LOUŽEN.	1,19	kuchyňka	P1	obširná	obširná
4.2.22	LOUŽEN.	1,19	kuchyňka	P1	obširná	obširná
4.2.23	LOUŽEN.	1,19	kuchyňka	P1	obširná	obširná
4.2.24	LOUŽEN.	1,19	kuchyňka	P1	obširná	obširná
4.2.25	LOUŽEN.	1,19	kuchyňka	P1	obširná	obširná
4.2.26	LOUŽEN.	1,19	kuchyňka	P1	obširná	obširná
4.2.27	LOUŽEN.	1,19	kuchyňka	P1	obširná	obširná
4.2.28	LOUŽEN.	1,19	kuchyňka	P1	obširná	obširná
4.2.29	LOUŽEN.	1,19	kuchyňka	P1	obširná	obširná
4.2.30	LOUŽEN.	1,19	kuchyňka	P1	obširná	obširná
4.2.31	LOUŽEN.	1,19	kuchyňka	P1	obširná	obširná
4.2.32	LOUŽEN.	1,19	kuchyňka	P1	obširná	obširná
4.2.33	LOUŽEN.	1,19	kuchyňka	P1	obširná	obširná
4.2.34	LOUŽEN.	1,19	kuchyňka	P1	obširná	obširná
4.2.35	LOUŽEN.	1,19	kuchyňka	P1	obširná	obširná
4.2.36	LOUŽEN.	1,19	kuchyňka	P1	obširná	obširná
4.2.37	LOUŽEN.	1,19	kuchyňka	P1	obširná	obširná