



House Five-bedroom (6+1)

Sold

566 m², Prague 5, Stodůlky, V Borovičkách





House Five-bedroom (6+1)

Sold566 m², Prague 5, Stodůlky, V Borovičkách

Total area	566 m ²
Plot	1 089 m ²
Foot print	170 m ²
Garden	919 m ²
Floor area	524 m ²
Balcony	14 m ²
Terrace	28 m ²
Parking	3 garage parking spaces + 2 parking spaces on the plot
Cellar	Yes
PENB	G
Reference number	25546

This family house with 3 housing units and a landscaped garden with mature trees and a water well is situated in a quiet part of Stodulky next to the Košíře Motol Nature Park. There are 3 parking spaces, a swimming pool, and a Finnish sauna. Ideal housing for both individuals and families with children.

In the basement, there is a living room, a bathroom with a toilet, the utility equipment of the house, a cellar, and a separate garage for 3 cars. On the plot, it is possible to park another 2 cars with the option of constructing a carport.

On the ground floor, where there is also the main entrance to the house, there is an entrance hall, a laundry room, a bathroom, a guest toilet, a bedroom, and a living room with a kitchen and access to the terrace. There is also a **swimming pool and a Finnish sauna**. In 2016, a new pool engine room and a saltwater preparation plant were built for the even greater comfort of the villa's residents. The layout of this floor is 2-bedroom.

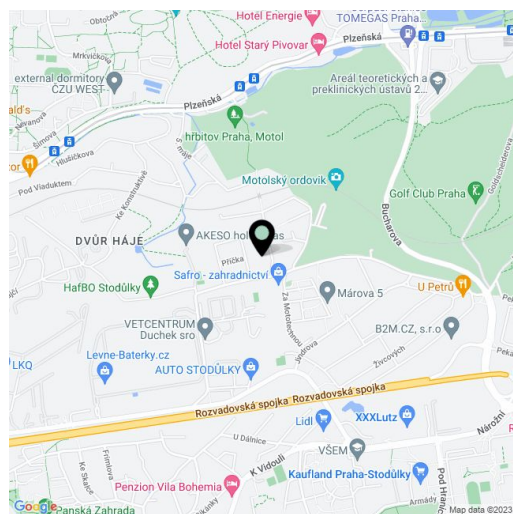
On the 1st floor, there is also a **2-bedroom apartment** consisting of 2 bedrooms, a living room with built-in wardrobes, a hall with access to a south-facing terrace, and a west-facing balcony.

The 2nd floor is designed as an attic with airy ceilings and bright interiors. The **2-bedroom** layout consists of a hall, a bathroom, a guest toilet, and a terrace.

The facilities include **oak paneling and wooden laminate parquet floors, white plastic windows and Velux wooden windows**. The house is heated by a **Junkers** gas boiler; the bathrooms have **electric mats**. The chimney was recently re-lined. The house was completely renovated in 2011.

A calm location that offers many opportunities for walks and other sports activities. Nearby, there is a **golf center and tennis courts, the Motol outdoor swimming pool, and the Kosire Motol Nature Park**. There are also good civic amenities, including several large supermarkets, a hospital, kindergartens, and many elementary schools. About 100 meters from the house there is a bus stop, which is connected to the A and B lines of the metro (the Nemocnice Motol metro station can be reached in 7 minutes, the Nové Butovice metro station in 10 minutes), the ride to the city center takes half an hour. The proximity of the Rozvadov motorway makes traveling by car very easy.

Useable area about 524 m², terrace 28.49 m², balcony 6.95 m², built-up area 170 m², garden 919 m², plot 1,089 m².

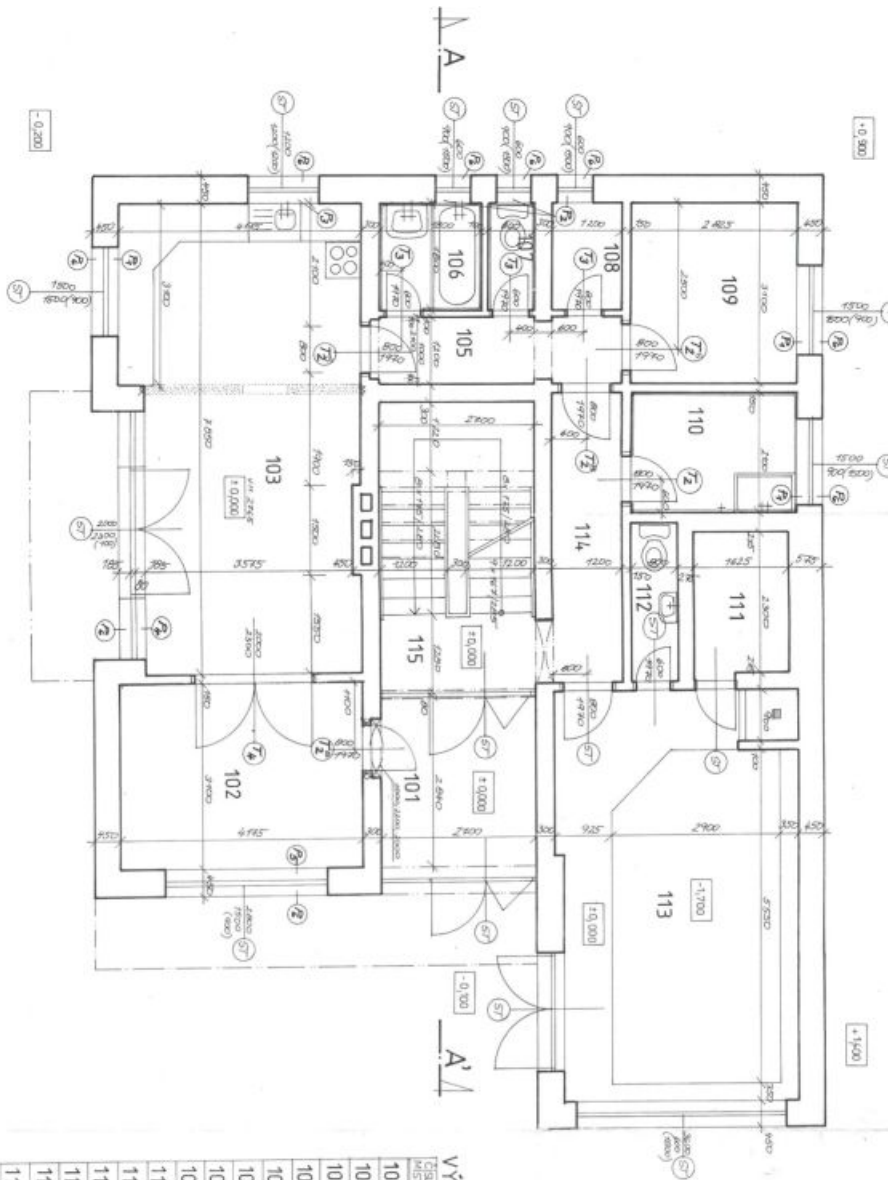




House Five-bedroom (6+1)

566 m², Prague 5, Stodůlky, V Borovičkách

Sold



VÝPIS MÍSTNOSTÍ

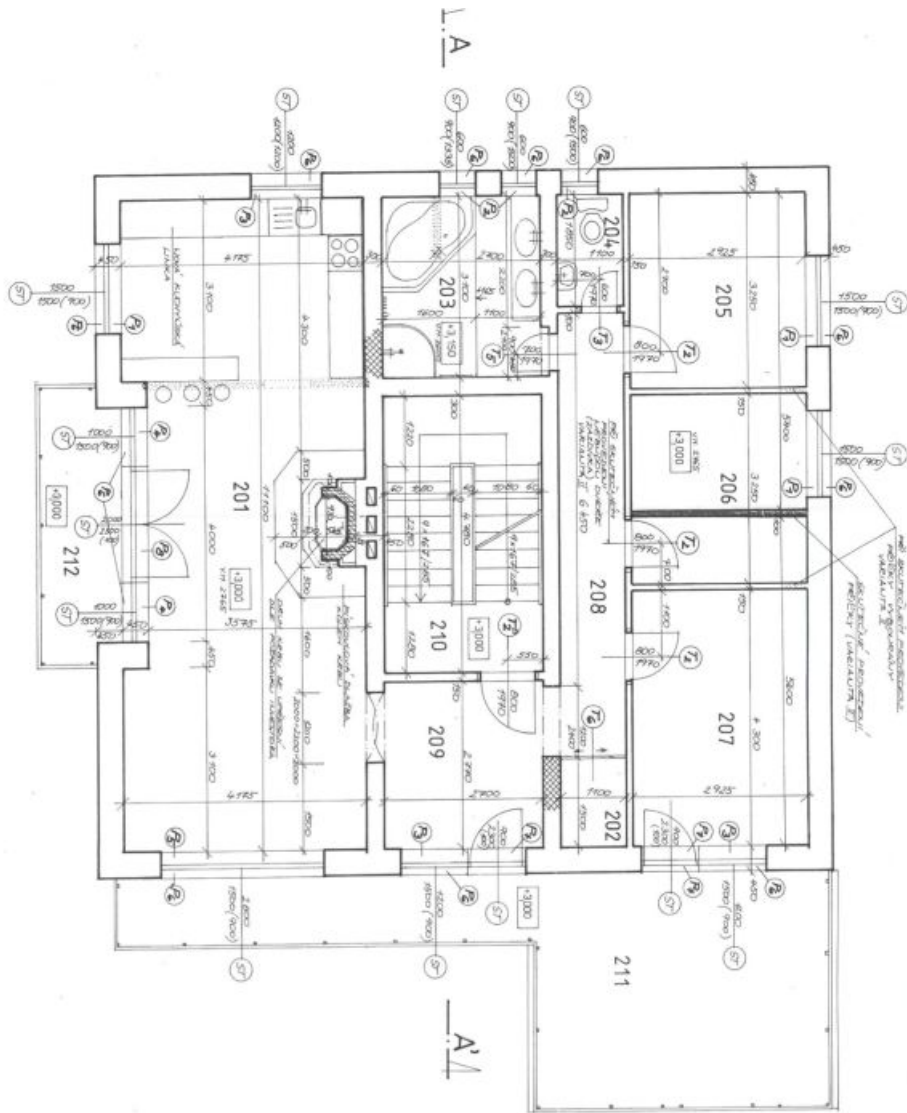
ČÍSLO MÍSTNOSTI	DRUH MÍSTNOSTI	ROZSAH m ²	PODLAHA	STĚNA A STŘEŠÍ	POKRYTÍ
101	VSTUP	0,17	1. NP	vyhledání, dřevěná	
102	PRACOVNA	4,09	1. NP	nová, dřevěná, s podlahou z dřevěných prkének	obklad, dřevěná podlaha
103	obývací pokoj s kuchyní a ložnicí	30,14	1. NP	nová, dřevěná, s podlahou z dřevěných prkének	obklad, dřevěná podlaha
105	chodba	4,48	1. NP	nová, dřevěná, s podlahou z dřevěných prkének	obklad, dřevěná podlaha
106	KOUPELNA	3,24	1. NP	nová, keramika, s podlahou z dřevěných prkének	obklad, dřevěná podlaha
107	WC	1,44	1. NP	nová, keramika, s podlahou z dřevěných prkének	obklad, dřevěná podlaha
108	SPALNA	2,16	1. NP	nová, keramika, s podlahou z dřevěných prkének	obklad, dřevěná podlaha
109	LOŽNICE	6,16	1. NP	nová, keramika, s podlahou z dřevěných prkének	obklad, dřevěná podlaha
110	PRÁDELNA	3,93	1. NP	nová, keramika, s podlahou z dřevěných prkének	obklad, dřevěná podlaha
111	SALON	3,24	1. NP	nová, keramika, s podlahou z dřevěných prkének	obklad, dřevěná podlaha
112	WC	2,24	1. NP	nová, keramika, s podlahou z dřevěných prkének	obklad, dřevěná podlaha
113	BALZÁN	28,70	1. NP	nová, keramika, s podlahou z dřevěných prkének	obklad, dřevěná podlaha
114	chodba	6,16	1. NP	nová, keramika, s podlahou z dřevěných prkének	obklad, dřevěná podlaha
115	SALOON	42,23	1. NP	nová, keramika, s podlahou z dřevěných prkének	obklad, dřevěná podlaha



House Five-bedroom (6+1)

566 m², Prague 5, Stodůlky, V Borovičkách

Sold



VÝPIS MÍSTNOSTÍ

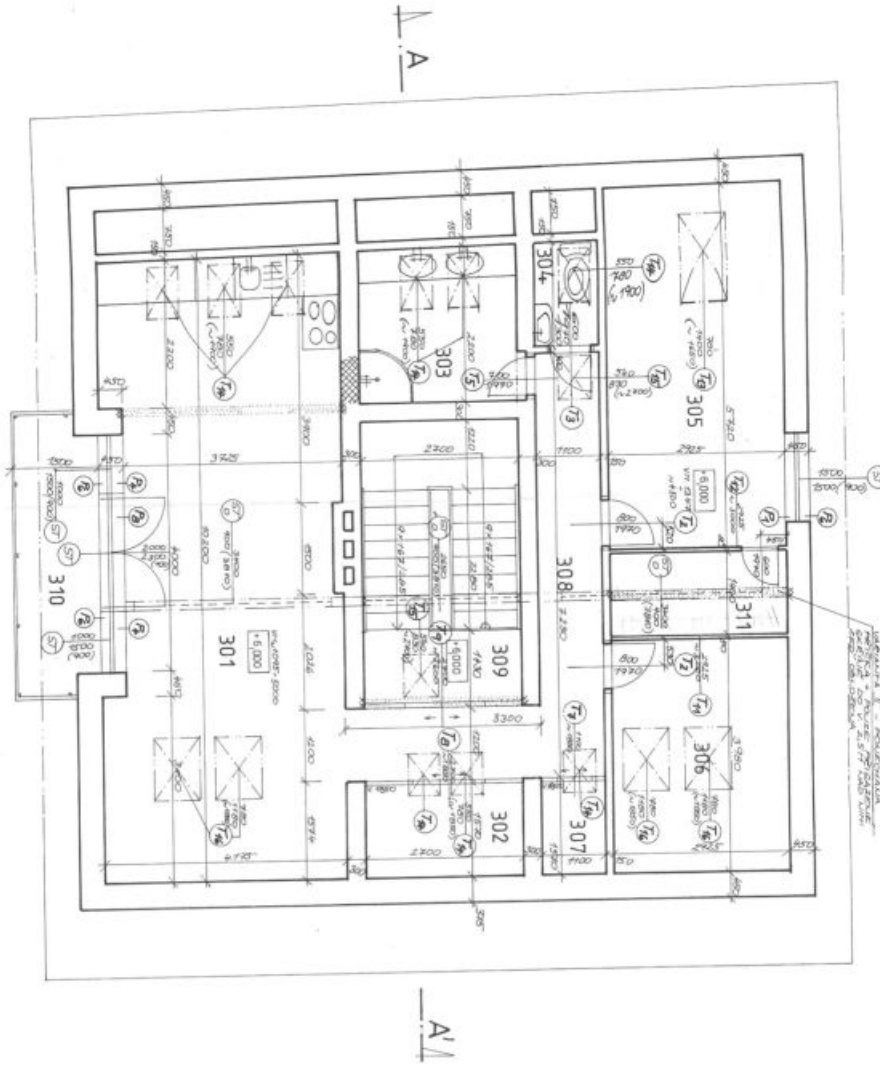
ČÍSLO MÍST	DEJIN MÍSTNOSTI	PLŮCNA M ²	PODLAHA	ÚPRAVA STĚN A STŘEŠÍ	POZEMKOVÁ
201	OBYTNÝ PRŮSTĚH S KUCHYNÍ A KOTLOVNOU	14,294	1. ÚROVEŇ	STĚNY: OCEKOVANÉ, STŘEŠÍ: PLOŠTĚ	1. ÚROVEŇ: PLOŠTĚ, 2. ÚROVEŇ: PLOŠTĚ
202	SPALOVNA	11,665	1. ÚROVEŇ	STĚNY: OCEKOVANÉ, STŘEŠÍ: PLOŠTĚ	1. ÚROVEŇ: PLOŠTĚ, 2. ÚROVEŇ: PLOŠTĚ
203	KOUPELNA	8,187	1. ÚROVEŇ	STĚNY: OCEKOVANÉ, STŘEŠÍ: PLOŠTĚ	1. ÚROVEŇ: PLOŠTĚ, 2. ÚROVEŇ: PLOŠTĚ
204	KCH	2,104	1. ÚROVEŇ	STĚNY: OCEKOVANÉ, STŘEŠÍ: PLOŠTĚ	1. ÚROVEŇ: PLOŠTĚ, 2. ÚROVEŇ: PLOŠTĚ
205	LOŽNICE	9,151	1. ÚROVEŇ	STĚNY: OCEKOVANÉ, STŘEŠÍ: PLOŠTĚ	1. ÚROVEŇ: PLOŠTĚ, 2. ÚROVEŇ: PLOŠTĚ
206	LOŽNICE	9,151	1. ÚROVEŇ	STĚNY: OCEKOVANÉ, STŘEŠÍ: PLOŠTĚ	1. ÚROVEŇ: PLOŠTĚ, 2. ÚROVEŇ: PLOŠTĚ
207	LOŽNICE	12,989	1. ÚROVEŇ	STĚNY: OCEKOVANÉ, STŘEŠÍ: PLOŠTĚ	1. ÚROVEŇ: PLOŠTĚ, 2. ÚROVEŇ: PLOŠTĚ
208	CHODBA	8,442	1. ÚROVEŇ	STĚNY: OCEKOVANÉ, STŘEŠÍ: PLOŠTĚ	1. ÚROVEŇ: PLOŠTĚ, 2. ÚROVEŇ: PLOŠTĚ
209	HLAVA	8,187	1. ÚROVEŇ	STĚNY: OCEKOVANÉ, STŘEŠÍ: PLOŠTĚ	1. ÚROVEŇ: PLOŠTĚ, 2. ÚROVEŇ: PLOŠTĚ
210	SKLADOVNĚ	12,422	1. ÚROVEŇ	STĚNY: OCEKOVANÉ, STŘEŠÍ: PLOŠTĚ	1. ÚROVEŇ: PLOŠTĚ, 2. ÚROVEŇ: PLOŠTĚ
211	TERASA	29,171	1. ÚROVEŇ	STĚNY: OCEKOVANÉ, STŘEŠÍ: PLOŠTĚ	1. ÚROVEŇ: PLOŠTĚ, 2. ÚROVEŇ: PLOŠTĚ
212	BALKÓN	6,798	1. ÚROVEŇ	STĚNY: OCEKOVANÉ, STŘEŠÍ: PLOŠTĚ	1. ÚROVEŇ: PLOŠTĚ, 2. ÚROVEŇ: PLOŠTĚ



House Five-bedroom (6+1)

566 m², Prague 5, Stodůlky, V Borovičkách

Sold



VÝPIS MÍSTNOSTI

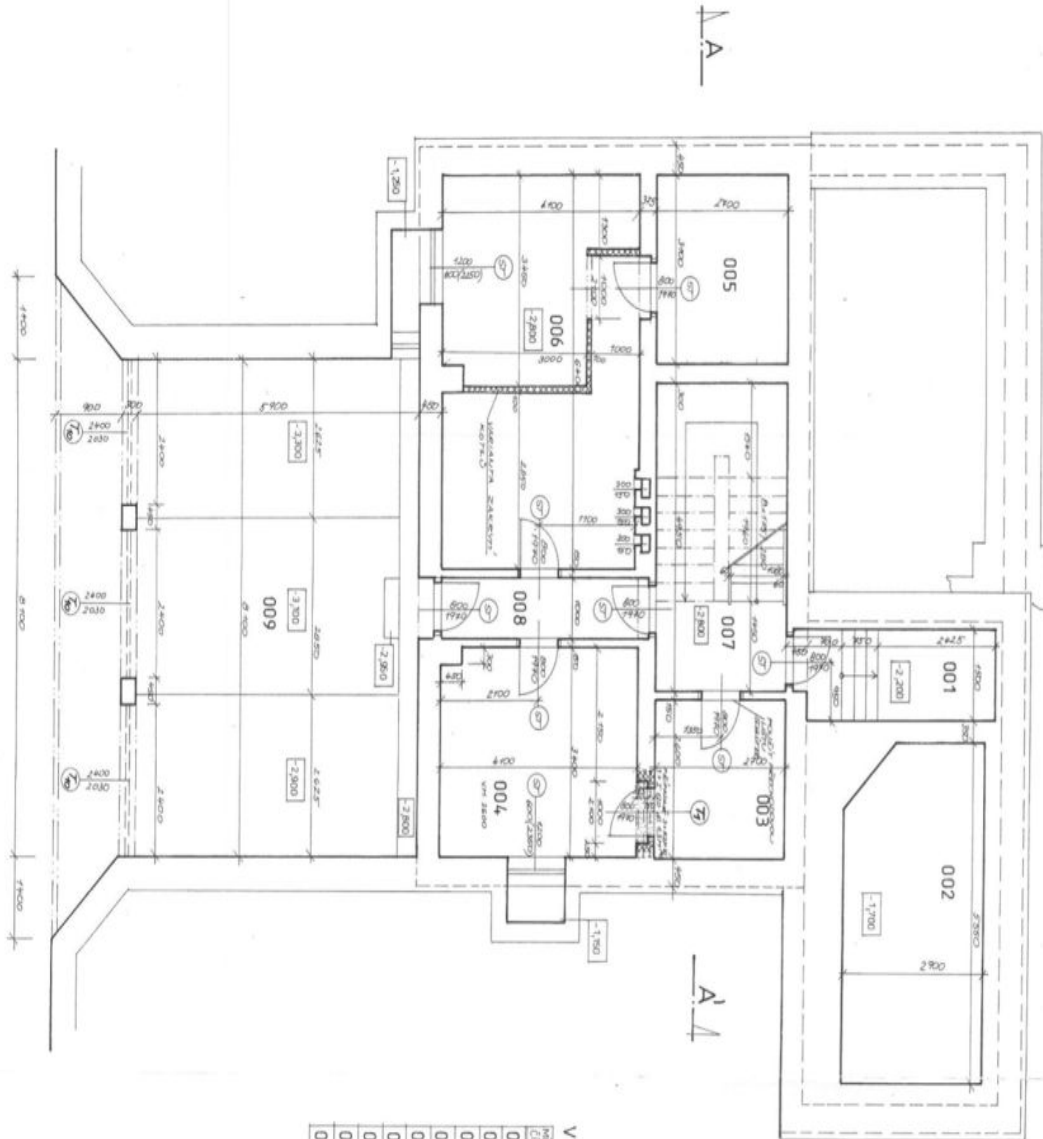
ČÍSLO MÍSTNOSTI	Druh místnosti	Plocha m ²	Popis	Uprava	Poznámka
301	obývací pokoj, 5. pokoj	10,30	nová dlažba, nový strop, nové dveře, nové podlahové topení, nové stěnové a stropní malby, nové dřevěné dveře, nové dřevěné zárubně	stěny a strop	nová podlahová deska
302	šatna	4,24	nová keramika	nová keramika	nová podlahová deska
303	koupelna	5,79	nová keramika	obkladová v. 2m	nová podlahová deska
304	wc	1,13	nová keramika	obkladová v. 2m	nová podlahová deska
305	ložnice	6,73	nová podlahová deska, nové dveře, nové stěnové a stropní malby, nové dřevěné dveře, nové dřevěné zárubně	stěny a strop	nová podlahová deska
306	ložnice	1,64	nová podlahová deska, nové dveře, nové stěnové a stropní malby, nové dřevěné dveře, nové dřevěné zárubně	stěny a strop	nová podlahová deska
307	šatna	1,53	nová podlahová deska, nové dveře, nové stěnové a stropní malby, nové dřevěné dveře, nové dřevěné zárubně	stěny a strop	nová podlahová deska
308	chodba	1,94	nová podlahová deska, nové dveře, nové stěnové a stropní malby, nové dřevěné dveře, nové dřevěné zárubně	stěny a strop	nová podlahová deska
309	schodiště	10,21	nová podlahová deska, nové dveře, nové stěnové a stropní malby, nové dřevěné dveře, nové dřevěné zárubně	stěny a strop	nová podlahová deska
310	balcón	6,75	nová podlahová deska, nové dveře, nové stěnové a stropní malby, nové dřevěné dveře, nové dřevěné zárubně	stěny a strop	nová podlahová deska
311	šatna	4,10	nová podlahová deska, nové dveře, nové stěnové a stropní malby, nové dřevěné dveře, nové dřevěné zárubně	stěny a strop	nová podlahová deska



House Five-bedroom (6+1)

566 m², Prague 5, Stodůlky, V Borovičkách

Sold



VÝPIS MÍSTNOSTÍ

ČÍSLO MÍSTNOSTI	VRUB MÍSTNOSTI	PLOCHA m ²	PODLAHA	STĚNA STROP	PODLAHA
001	TECHNICKÉ JEDNÍ	5,81	betónová	stropní	betónová
002	obývací	1,00	betónová	stropní	betónová
003	PRACOVNA	12,50	betónová	stropní	betónová
004	PRACOVNA	8,50	betónová	stropní	betónová
005	SALEP	8,50	betónová	stropní	betónová
006	KOTELNA	2,00	betónová	stropní	betónová
007	SCHODIŠTE	0,30	betónová	stropní	betónová
008	CHCENKA	1,40	betónová	stropní	betónová
009	KLADÍ	1,70	betónová	stropní	betónová