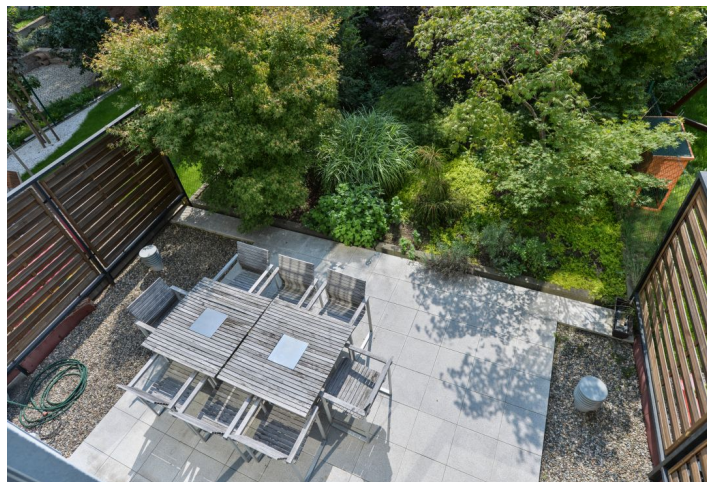




## House Four-bedroom (5+kk)

Sold

268 m<sup>2</sup>, Prague 6, Břevnov





## House Four-bedroom (5+kk)

**Sold**268 m<sup>2</sup>, Prague 6, Břevnov

Plot	171 m <sup>2</sup>
Foot print	81 m <sup>2</sup>
Garden	90 m <sup>2</sup>
Parking	Garage for 3 car
Garage	Yes
Cellar	Yes
PENB	C
Reference number	26596

**This spacious generous terraced house, approved in 2011, is located in a lucrative location of Brevnov near the Prague Castle, on a quiet one-way street parallel to Brevnov's main avenue.**

The entrance to the house, which is built on a slope, is from Fastrova Street. The entrance to the spacious **garage for three cars**, with access to the entrance hall, is from the street level as well. On the same floor, there is a utility room and a spacious room with many uses, **e.g. as a fitness or game room**. The ground floor consists of an open space with a kitchen, a dining area, a living room offering access to the garden, and a toilet. On the first floor, there is a spacious bedroom with an en-suite bathroom, a second bedroom with a private walk-in closet and bathroom, and a separate walk-in closet. On the attic floor, there is a second living room with a fully equipped kitchen, a bedroom, and a bathroom with a toilet.

Both kitchens are from the **Schmidt** brand and are fully equipped with built-in **AEG or Siemens appliances**. The house features quality **Ferrero Legno** doors. All sanitary ware is by **Villeroy & Boch**, **Hüppe** showers.

The house is situated in a popular area near **Ladronka Park and the Břevnov Monastery**. The Petynka swimming pool is only a 20-minute walk from the Prague Castle. A **tram stop** with quick links to the metro is close-by. The location also has **easy access to the city center**, airport, or international schools.

Useable area 268 m<sup>2</sup>, garden 89.5 m<sup>2</sup>, built-up area 81m<sup>2</sup>

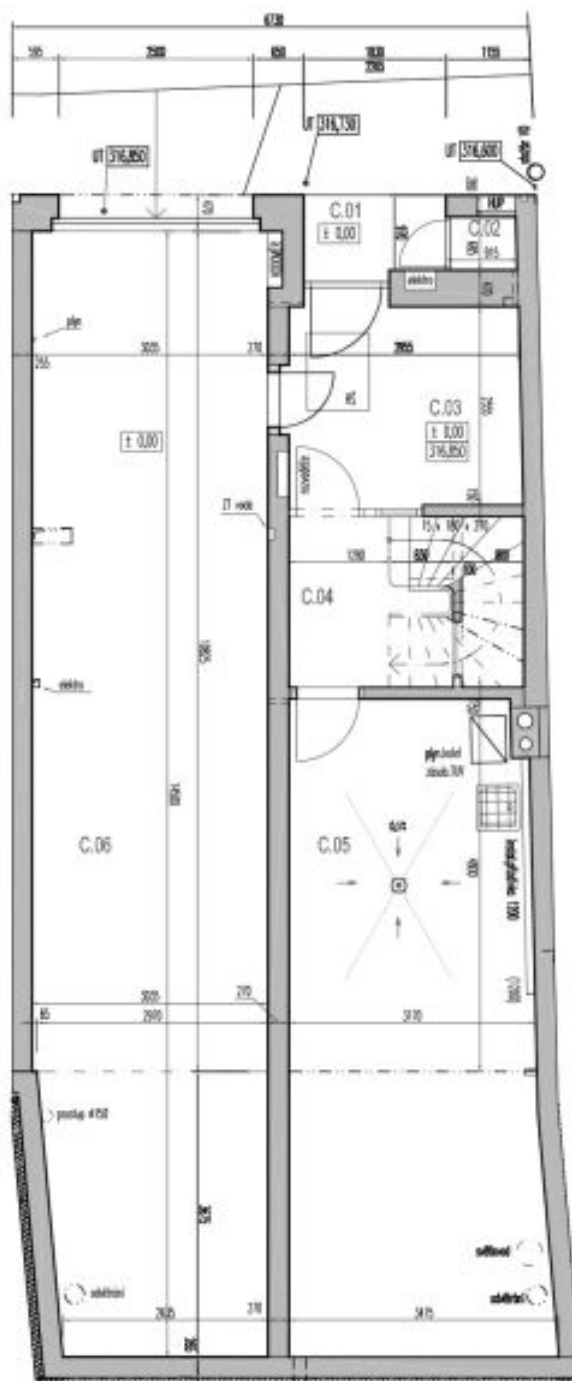
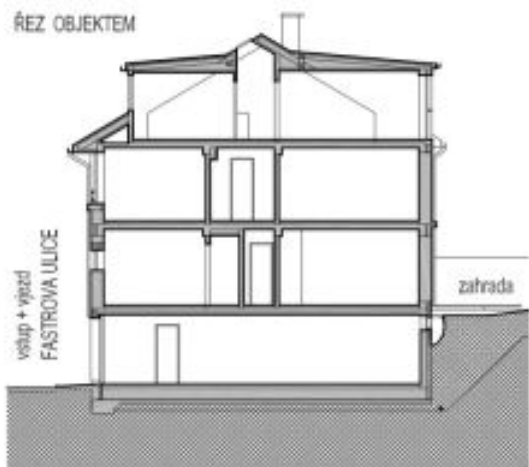


# House Four-bedroom (5+kk)

268 m<sup>2</sup>, Prague 6, Břevnov

Sold

ŘEZ OBJEKTEM



OBJEKT : RD "C"		SUTERÉN		± 0,00 = 316,850		
C.M.	SOČ. MÍST.	PLOŠKA m <sup>2</sup>	PODLAHA úprava	STŘEP	STĚNY	POZNÁMKA
C.01	ZÁMĚTR	P 0.1	2,25 KAMENNÁ SLAZNA nerezavějící	ZATEPLIVACÍ SYSTÉM + spádná omítka	de slodky koberce	ÓSMO BOKOČ (E11) pálba - vzdušný
C.02	ODPOK	P 0.3	0,60 KAMENNÁ SLAZNA nerezavějící	ZATEPLIVACÍ SYSTÉM + spádná omítka	OMÍTKA + ŠTUK + MLAZO OMYVACÍ POKLAD	pálba - vzdušný
C.03	ZÁVĚR	P 0.2	7,80 KERAMICKÁ DLAŽBA	ZATEPLIV. SYST. 80mm + spádná omítka	OMÍTKA + ŠTUK + MLAZO	-
C.04	HĚLA	P 0.2	6,82 KERAMICKÁ DLAŽBA	ŠTUKOVÁ OMÍTKA	OMÍTKA + ŠTUK + MLAZO	výmbo stěh plchy pod schodištěm
C.05	TECH.MÍST.	P 0.5	26,82 KERAMICKÁ DLAŽBA	ŠTUKOVÁ OMÍTKA	OMÍTKA + ŠTUK + MLAZO KERAMICKÝ OBLAD	KER.OBLAD PARAPETU OKNA
C.08	GARAŽ	P 0.4	43,12 pepřohová stěna POLYCOOL 117	ZATEPLIV. SYST. 30mm + spádná omítka	OMÍTKA + ŠTUK + MLAZO	KER.OBLAD PARAPETU OKNA

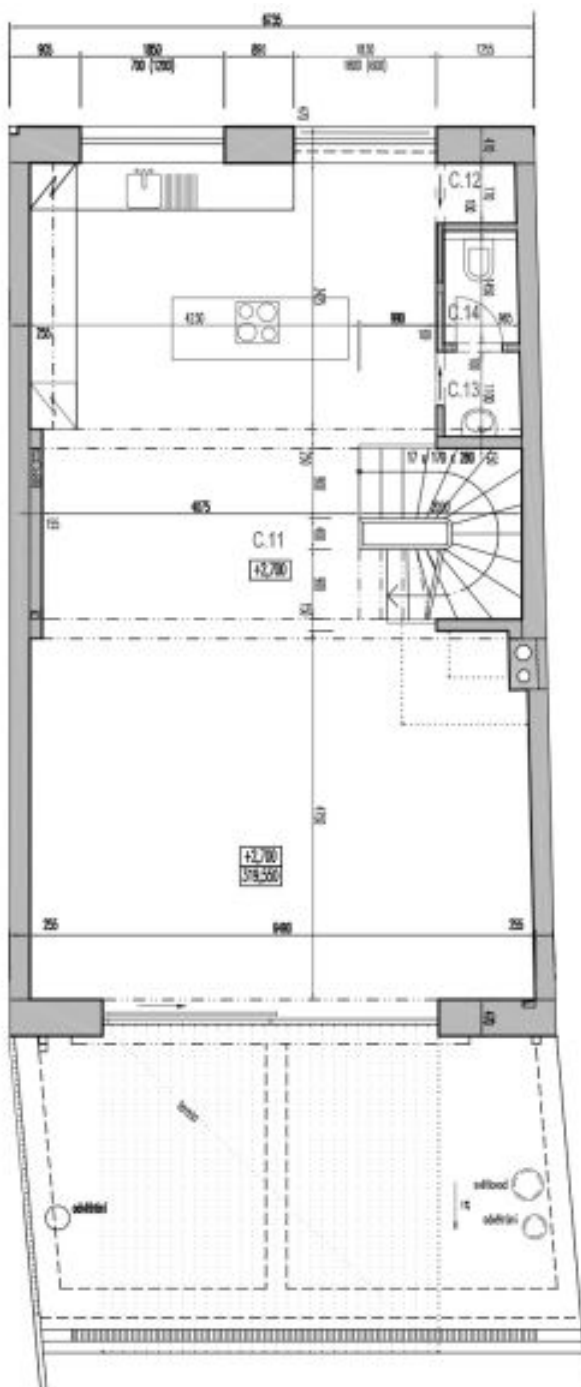
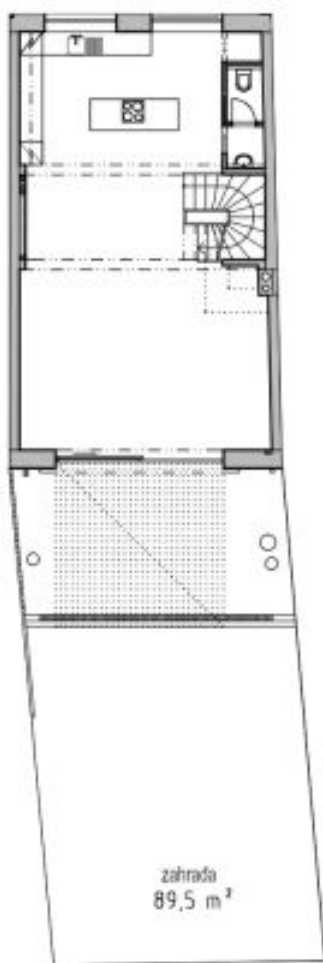




# House Four-bedroom (5+kk)

268 m<sup>2</sup>, Prague 6, Břevnov

**Sold**



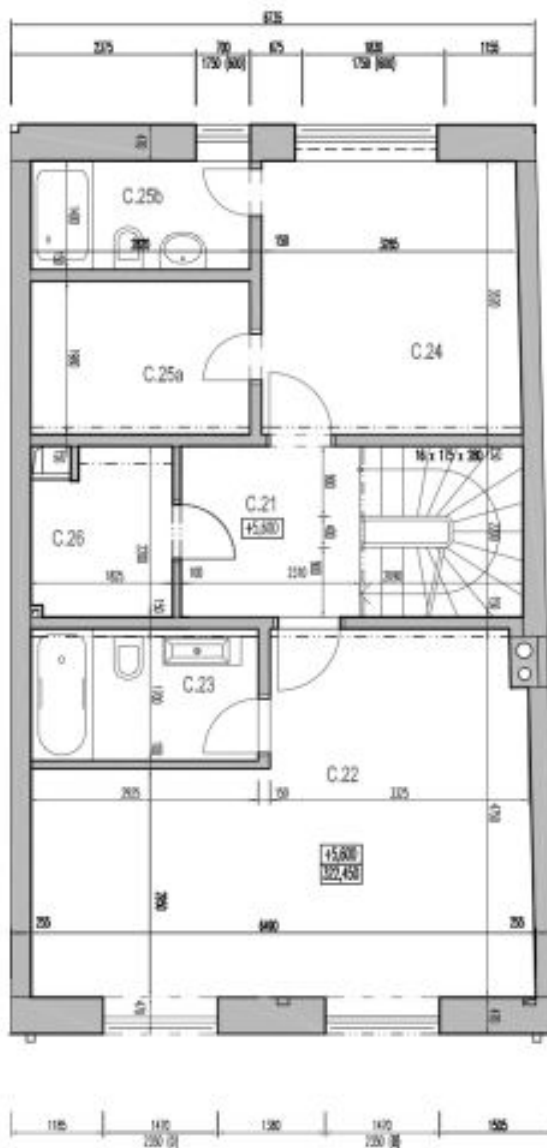
OBJEKT : RD "C"		PRÍZEMÍ		+2,700 = 319,550		
Č. M.	ÚČ. MÍST.	PODLAHA		STROP	STĚNY	POZNÁMKA
		Č. M.	PODLAHA			
C.11	OBYV. PRŮSTŘ.	P 1.1	43,34 kvalitní dubové dřeviny (event. šedá keram. dl.)	STUŽIVA OMÍTKA	OMÍTKA + STUŽ. + MALÍŘ. KERAM. OBKLAD. ZO SKLAD.	vnitřní užitné schodiště
C.12	SKLAD	P 1.4	0,71 KERAMICKÁ DLAŽBA	STUŽIVA OMÍTKA	OMÍTKA + STUŽ. + MALÍŘ.	
C.13	PRŮSTŘ.	P 1.4	1,38 KERAMICKÁ DLAŽBA	STUŽIVA OMÍTKA	OMÍTKA + STUŽ. + MALÍŘ. KERAM. OBKLAD.	
C.14	WC	P 1.4	1,28 KERAMICKÁ DLAŽBA	STUŽIVA OMÍTKA	OMÍTKA + STUŽ. + MALÍŘ. KERAM. OBKLAD.	



# House Four-bedroom (5+kk)

268 m², Prague 6, Břevnov

**Sold**



OBJEKT : RD "C"

Č.k.	GCD, MST.	PODLAHA		STROP	STĚNY	POZNÁMKA
		Epsh.	m²			
C.21	HRA	P 1.1	9,16	DUBOVÉ KLASY	ŠUNKVA OMÍTKA	OMÍTKA + ŠTUK + MALBY VHĚTNA ÚČTNĚ SCHODIŠTĚ
C.22	LOŽNICE	P 1.1	24,86	DUBOVÉ KLASY	ŠUNKVA OMÍTKA	OMÍTKA + ŠTUK + MALBY
C.23	KOUPELNA	P 1.3	4,87	KERAMICKÁ GLAZÚRA	ŠUNKVA OMÍTKA	OMÍTKA + ŠTUK + MALBY KERAMICKÝ OBLAD
C.24	LOŽNICE	P 1.1	11,85	DUBOVÉ KLASY	ŠUNKVA OMÍTKA	OMÍTKA + ŠTUK + MALBY
C.25a	ŠATNA	P 1.1	5,56	DUBOVÉ KLASY	ŠUNKVA OMÍTKA	OMÍTKA + ŠTUK + MALBY
C.25b	KOUPELNA	P 1.3	3,85	KERAMICKÁ GLAZÚRA	ŠUNKVA OMÍTKA	OMÍTKA + ŠTUK + MALBY KERAMICKÝ OBLAD
C.26	ŠATNA	P 1.1	3,72	DUBOVÉ KLASY	ŠUNKVA OMÍTKA	OMÍTKA + ŠTUK + MALBY

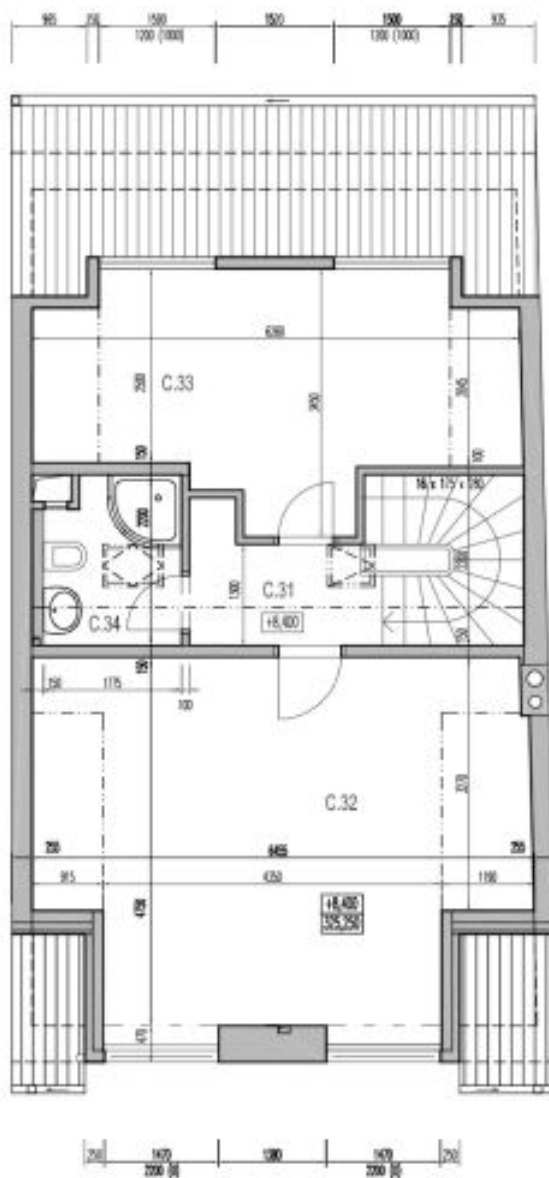




# House Four-bedroom (5+kk)

268 m², Prague 6, Břevnov

**Sold**



OBJEKT : RD "C"		PODKROVÍ		+B,400 m 325,250			
Č. M.	ÚČEL. MÍST.	Obs. m²	POBÍJKA	STROP	STĚNY	POZNÁMKA	
C.31	HŘEŠA	P 1.1	3,50	OLBOHÉ VLÝSTI	SK POHLED	OMITIA + STUK + MALIR	-
C.32	PRÁCOVNĚ	P 1.1	27,39	OLBOHÉ VLÝSTI	SK POHLED	OMITIA + STUK + MALIR	-
C.33	PRÁCOVNĚ	P 1.1	16,57	OLBOHÉ VLÝSTI	SK POHLED	OMITIA + STUK + MALIR	-
C.34	KOUPELNA	P 1.3	3,87	KERAMICKÁ DLAŽBA	SK POHLED	OMITIA + STUK + MALIR KERAMICKÝ OBKLAD	-