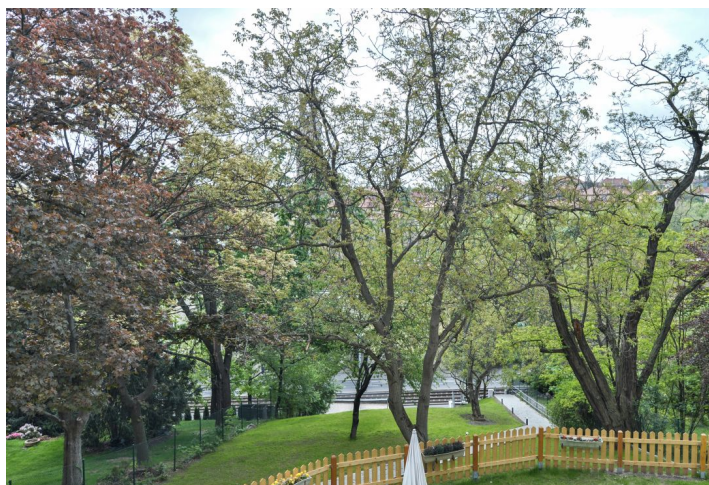




Apartment Three-bedroom (4+kk)

Rented

118 m², Prague 5, Smíchov, Plzeňská





Apartment Three-bedroom (4+kk)

Rented

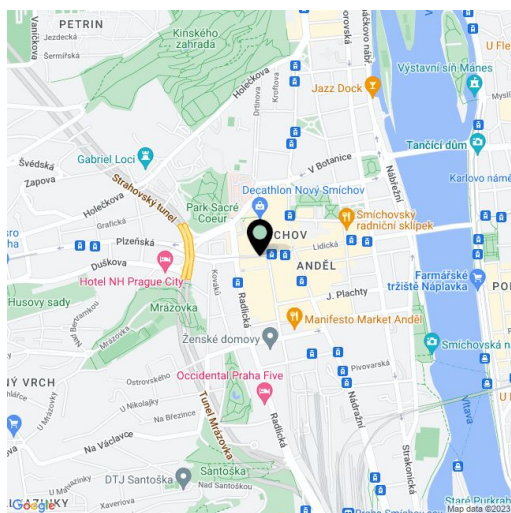
118 m², Prague 5, Smíchov, Plzeňská

Total area	118 m ²
Parking	Garage parking.
Garage	Yes
Cellar	-
PENB	C
Reference number	30112
Available from	Immediately

Newly renovated 3-bedroom 2-bathroom apartment on the first floor of a fully newly refurbished freestanding building with a shared garden and parking. Located in a quiet and green residential neighborhood of Prague 5 next to Skalka Park, just a short drive to the Anděl commercial and entertainment center and metro station (or five tram stops), and with convenient access to the French School, the popular Ladronka Park, and Motol golf course. The tram stop can be reached in a few minutes.

The apartment features a living room with a dining area and a fully fitted open plan kitchen, a master bedroom with an en-suite bathroom (walk-in shower, toilet), two additional bedrooms, an **office** (or winter garden), a family bathroom (**massage bathtub**, walk-in shower), a separate toilet, and an entrance hall. The tenants can use the large shared garden with direct access to the adjacent forest park.

Featuring views of the greenery, **solid wood parquet floors**, **wooden floating floors**, large format tiles, a gas boiler, a dishwasher, a microwave oven, TV and Internet points in all rooms, colour changing LED ceiling lighting, and independent energy meters. No elevator. One **garage parking space** included. Deposit for service charges and utilities is CZK 5000 per month.



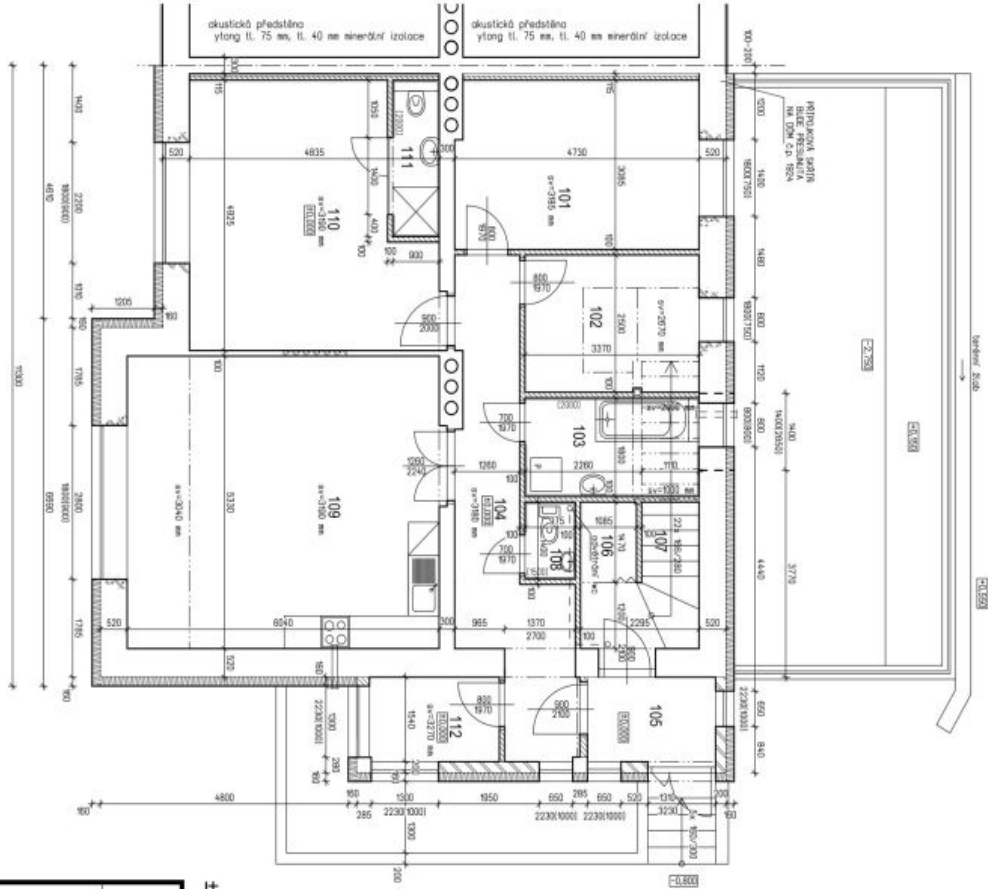
* Area of the unit according to the Civil Code. The area consists of the sum total area of the entire unit bounded by perimeter walls.



Apartment Three-bedroom (4+kk)

118 m², Prague 5, Smíchov, Plzeňská

Rented



LEGENDA MÍSTNOSTI

C.M.	NAZEV MÍSTNOSTI	POCITA	PROJAVNA	STĚNA	STROP	LAŠŤA
101	POKOJ	14,42	interiérová lamely	výškopomernová omítka	výšpocem omítka	plastová šlita
102	POKOJ	8,43	interiérová lamely	výškopomernová omítka	výšpocem omítka	plastová šlita
103	KOUPELNA	6,07	keramická dlažba	výškopomernová omítka	výšpocem omítka	plastová šlita
104	CHODBA	13,00	interiérové lamely	výškopomernová omítka	výšpocem omítka	plastová šlita
105	PŘEDSÍŇ	3,81	keramická dlažba	výškopomernová omítka	výšpocem omítka	keramický plátek
106	KOMNATA	10,36	keramická dlažba	výškopomernová omítka	výšpocem omítka	keramický plátek
107	ŠKOLNOSTĚ	1,99	keramická dlažba	výškopomernová omítka	výšpocem omítka	keramický plátek
108	WC	3,27	keramická dlažba	výškopomernová omítka	výšpocem omítka	keramický plátek
109	OBYVACÍ POKOJ SKUPCH KOUTEK	32,19	panely	výškopomernová omítka	výšpocem omítka	dřevěná šlita
110	POKOJ	20,86	panely	výškopomernová omítka	výšpocem omítka	dřevěná šlita
111	KOUPELNA	2,39	keramická dlažba	keramická obkladová 2,7 m	výšpocem omítka	dřevěná šlita
112	CELKOVÁ PLOCHA MÍSTNOSTI	3,87	interiérová lamely	výškopomernová omítka	výšpocem omítka	dřevěná šlita

LEGENDA MATERIÁLŮ

- STĚNAČI ZODNO PANE ČINAVI
- PŮTČOVKA YTONG P2-500 tl. 100, 150 mm
- TVÁRNICE YTONG P4-500 tl. 200 mm
- POLYSTYREN EPS 70F tl. 150 mm



±0,00 = 254,20 m n.m. B.p.v.

1:100 PŮDORYS PŮVODNĚ A ZĚSTVĚNÝ PŮDORYS ZVÝŠENÉHO KŘÍŽNÍK, PŮDORYS KAPALNĚ PŘEDKONČENÝ PŮDORYS ADO PŮVODNĚ STAVBY

AKCE	ZMĚNA STAVBY PŘED DOKONČENÍM č.2	DATAUM	05/2018
MEŠTĚNO	1:75	FORMÁT	2 A4
STUPEŇ PD	DSP	C. VYŘEŠU	C. PARE
VYKRES	PŮDORYS 1.NP - NOVÝ STAV	1.1.6	