



Apartment Two-bedroom (3+kk)

Rented

89 m², Prague 10, Vršovice, Kodaňská





Apartment Two-bedroom (3+kk)

Rented

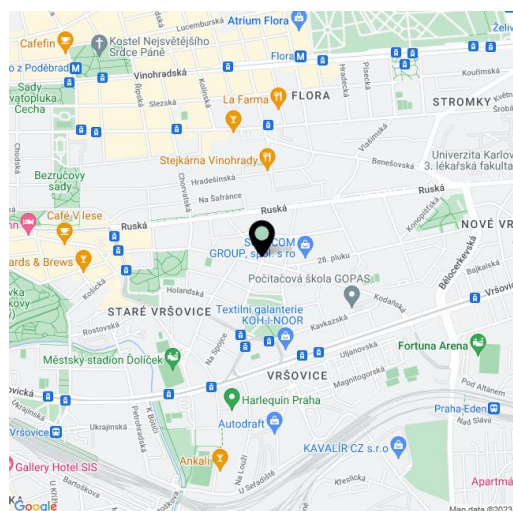
89 m², Prague 10, Vršovice, Kodaňská

Total area	93 m ²
Floor area*	89 m ²
Balcony	4 m ²
Parking	-
Cellar	-
Service price	Building charges CZK 1,500/month. Gas and electricity - transferred to the tenant.
PENB	D
Reference number	30995
Available from	Immediately

This furnished split-level attic apartment with a balcony is situated on the third floor of a residential building with an elevator. Located on the border of the Vinohrady and Vršovice neighborhoods, just steps from Heroldovy Sady Park and a few minutes from Havlíčkovy Sady Park. An area with full amenities within easy reach and quick connections to the city center, two short tram stops from the Náměstí Míru metro station. A tram stop is situated moments from the building.

The lower floor features a living room with a fully fitted open plan kitchen, dining area, and study corner, a toilet, and an entrance hall. The upper floor includes two bedrooms (one with built-in wardrobes and the other with a balcony facing the courtyard) and a shower bathroom room with a toilet.

Hardwood floors, tiles, security entry door, independent gas boiler, washing machine, dishwasher, induction cooktop, microwave oven, kitchenware, WiFi.



* Area of the unit according to the Civil Code. The area consists of the sum total area of the entire unit bounded by perimeter walls.



Apartment Two-bedroom (3+kk)

89 m², Prague 10, Vršovice, Kodaňská

Rented



TABULKA MÍSTNOSTÍ :

OZNAČENÍ	ÚČEL MÍSTNOSTI	POVL. PLOCHA (M ²)	PODLAHY	PODLAHY	STĚNY	STŘEŠNÍ PRŮJEDLIVY
NA VÝKRESĚ		(M ²)	MÁŠAŘINÁ VĚSTVA	PŮPIS	PŮPIS	PŮPIS
BYT 4.2						
4.2.4	LOŽNICE	20,06	PLOVNICE PLOCHA	MAĽBA, SOKOLOVA LISTA	MAĽBA	MAĽBA
4.2.5	HALA	21,98	REKONŠT. PLOCHA	MAĽBA, SOKOLOVA LISTA	MAĽBA	MAĽBA
4.2.6	KUCHYŇKA + WC	6,48	PLOVNICE PLOCHA	MAĽBA, SOKOLOVA LISTA	MAĽBA	MAĽBA
4.2.7	KOUPELNA	3,56	KERAMICKÁ PLOCHA	KERAMICKÝ OBKLAD (V=2200mm) + MAĽBA	MAĽBA	MAĽBA
4.2.8	LOŽNÍK		KERAMICKÁ PLOCHA	MAĽBA + KERAMICKÝ PÁSEK	MAĽBA	MAĽBA

LEGENDA MATERIÁLŮ :

- STÁVAJÍCÍ KONSTRUKCE
- ZDVO POROCHĚM 44 P+D TL 440 mm
- ZDVO POROCHĚM 36,5 P+D TL 365 mm
- ZDVO POROCHĚM 25 AKU P+D TL 250 mm
- ZDVO POROCHĚM 11,5 P+D TL 115 mm
- ŽELEZOBETONOVÉ KONSTRUKCE
- TĚPĚLNÁ ZOLAČE

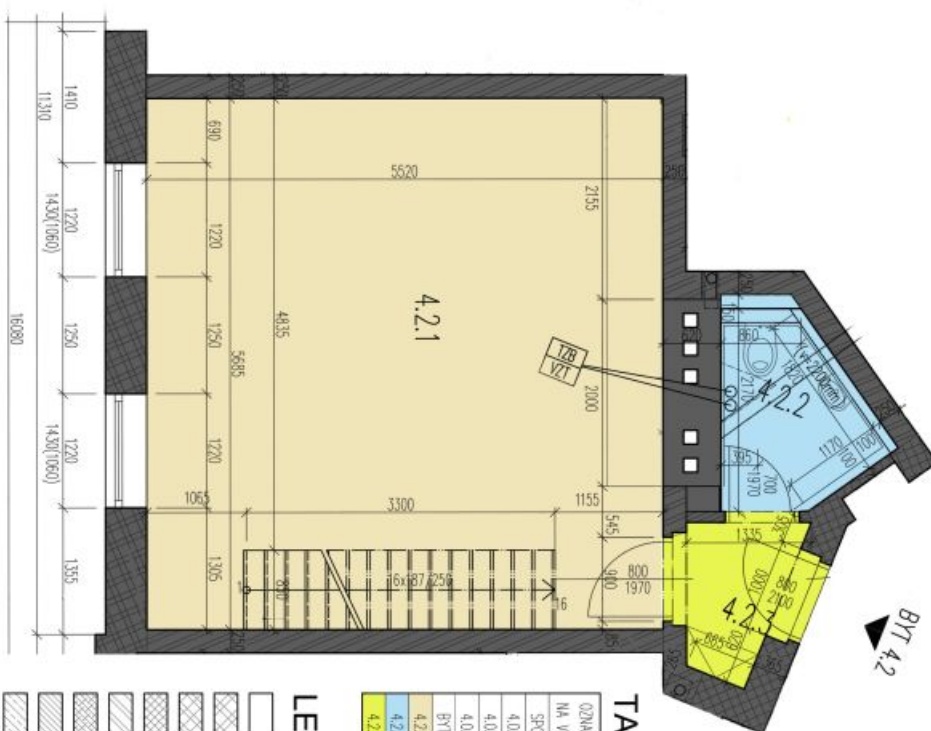
<p>POZNÁMKY: STAVBAČÍ KRYVY A STŘEŠNÍ ŽLÁBKOVÉ ROZEBRANÉ A ZROŠENÉ 1:0,000 = PŘODLNĚ 4.NP = 23/159 m/10m 5NP</p>	
<p>PROJEKTANT: Ing. Vojtěch Hřeček Projektová činnost Malýřská 78, 170 00 Praha 7 IČO: 7132 6979</p>	<p>AUTOR PROJEKTU : Ing. Vojtěch Hřeček</p>
<p>PROJEKT: NÁSTAVBA BD KODANŠKÁ</p>	<p>ODPOVĚDNÝ PROJEKTANT: Ing. Vojtěch Hřeček</p>
<p>MÍSTO STAVBY: BYTY Kodaňská s r.o. investore: Strožnická 3165/1b, Praha 10</p>	<p>VYPRACOVAVL: Ing. Vendula Vykypelová</p>
<p>ČÁST POJ.: F 1.1</p>	<p>ARCHITECTONICKÉ A STAVĚBNÉ TECHNICKÉ ŘEŠENÍ</p>
<p>OBSAH VÝKRESU: PŮDORYS 5.NP</p>	<p>STUPEŇ PR: RDS</p>
<p>MĚŘITVO: 1:50</p>	<p>OSLO VÝKRESU: 03</p>
	<p>DATUM: 10/2010</p>
	<p>PAPÉR:</p>



Apartment Two-bedroom (3+kk)

Rented

89 m², Prague 10, Vršovice, Kodaňská



TABULKA MÍSTNOSTÍ :

OZNACENÍ	ČEJEL MÍSTNOSTI	POUL. PLOCHA (M ²)	POULAHY	MĀSLJAVNĀ VĀSTVA	STĚNY	STŘOPY, PODLEHY
NA VYBERSE						
SPOLĚČNĚ PROSTORY						
4.0.1	CHODBA	12.52	KERAMICKĀ DLĀŽBA	MAĀBA	MAĀBA	MAĀBA
4.0.2	SPOLĚČNĚ PROSTOR	10.07	KERAMICKĀ DLĀŽBA	MAĀBA	MAĀBA	MAĀBA
4.0.3	PĀVLĀC	12.70	KERAMICKĀ DLĀŽBA	MAĀBA	MAĀBA	MAĀBA
BYT 4.2						
4.2.1	ĀTELIER	31.38	PĀVODNĀ PĀVLĀHA	MAĀBA, SKOKOVĀ LĀSTĀ	MAĀBA	POHLED = 2400 mm
4.2.2	WC	3.03	KERAMICKĀ DLĀŽBA	KERAMICKĀ OKLĀD (V=2200mm) + MAĀBA	POHLED = 2400 mm	POHLED = 2400 mm
4.2.3	ZĀNĚNĚ	2.04	KERAMICKĀ DLĀŽBA	MAĀBA + KERAMICKĀ PĀSKĀ	POHLED = 2400 mm	

LEGENDA MATERIĀLŮ :

- STĀVACNĀ KONSTRUKCE
- ŽIVO PĀROTHĚM 44 P+D TL 440 mm
- ŽIVO PĀROTHĚM 36.5 P+D TL 365 mm
- ŽIVO PĀROTHĚM 36.5 AKU P+D TL 365 mm
- ŽIVO PĀROTHĚM 25 AKU P+D TL 250 mm
- ŽIVO PĀROTHĚM 24 P+D TL 240 mm
- ŽIVO PĀROTHĚM 11.5 P+D TL 115 mm
- DOZDĀVKY - CP 290x40x65 MM NA WVC
- ŽELEZOBETONOVĚ KONSTRUKCE
- TERĚVNĀ IZOLACE

POZNĀMKA:
STĀVACNĀ KŘOVĀ A STŘEP NĀD 3xP BĀDE ROZEBRĀNĀ A ZRUŠĚN
E0.000 = POULĀHA 4.NP = 237.59 m² m² BpV

PROJEKTANT:	Ing. Vojtěch Hříček	AUTOR PROJEKTU :	Ing. Vojtěch Hříček
PROJEKTOVĀ ČINNOST:	Projekce a výkresy	OPROJEKOVĚNĀ PROJEKTANT:	Ing. Vojtěch Hříček
Adresa:	Mlánský nábřeží 7a, 170 00 Praha 7	VYPRACOVĀL:	Ing. Vendula Východová
ICD :	1432 6979		
PROJEKT:	NĀSTĀVBA BD KODĀŇSKĀ		
MĀSTO STĀVBY:	BYTY Kodaňská s.r.o.		
INVESTOR:	Střošínská 3165/1b, Praha 10		
ČĀST NO.:	F 1.1	ARCHITĚKTONICKĚ	stupĚň op.
OBĀSBĀ VYKRESU:	PŪDORYS 4.NP	TECHNICKĚ REŠĚNĀ	RDS
MĀŠTĀB:	1:50	ČÍSLO VYKRESU:	02
		DATAK:	10/2010
		PĀRĚ:	