



House Four-bedroom (5+1)

Rented

321 m², Prague 6, Dejvice, V Podbabě





House Four-bedroom (5+1)

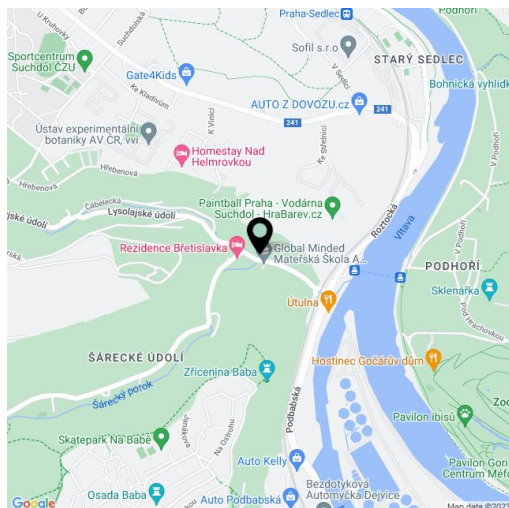
Rented321 m², Prague 6, Dejvice, V Podbabě

Plot	421 m ²
Foot print	150 m ²
Garden	271 m ²
Parking	Double garage and parking in front of the garage.
Garage	Yes
Cellar	Yes
PENB	G
Reference number	32556
Available from	Immediately

Boasting beautiful green views of the surrounding Podbaba Park, this is a newly fully refurbished 4-bedroom 3-bathroom free standing house with a garden and garage parking. Ideally located on the edge of the charming Šárecké Valley surrounded by green hills and peaceful countryside, with quick connections to the city center, the airport and international schools. Situated just a few bus stops from Dejvická metro station with full amenities in the area.

The ground floor includes two bedrooms, plus a separate bedroom / office with direct access from the patio, two bathrooms (bathtub, toilet / walk-in shower, toilet), back entrance hall with built-in wardrobes, and a spacious entrance hall. The first floor features a living room, a fully fitted kitchen with a dining area and a **terrace**, a spacious open **gallery** suitable e.g. for a study, one bedroom with a bathroom (bathtub, toilet), and an additional separate toilet. The home has **three large attic rooms** suitable for storage, and a basement level with a hall and built-in wardrobes, utility area, a pantry, and a gym. There is a separate storage room accessible from the outside of the building.

Oak floors, tiles, wooden ceilings, built-in storage, gas boiler, underfloor and wall heating, washing machine, dishwasher, alarm, heated driveway. **Double garage and parking in front of the garage** is available. Utilities: approx. CZK 7000 per month.

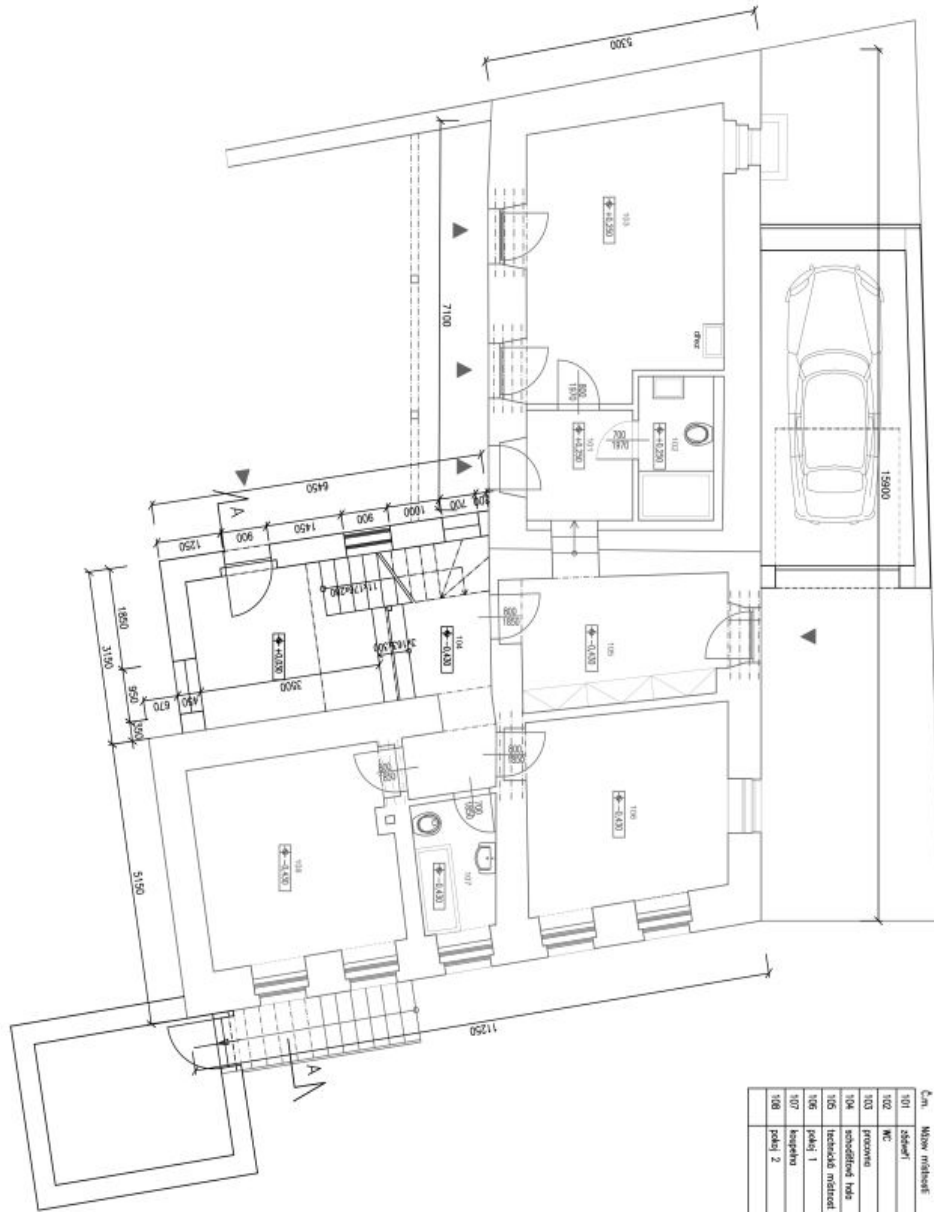




House Four-bedroom (5+1)

321 m², Prague 6, Dejvice, V Podbabě

Rented



Čís.	Název místnosti	WC	Podoba	Povrch stěn	Strop	Okna
101	občerstvení	5,2	keramická dlažba	omítka N, štuk	omítka hladká štuk	keramický
102	WC	3,3	keramická dlažba	omítka N, štuk	podhled SOK	keramický
103	průchod	16,2	keramická dlažba	omítka N, štuk	omítka hladká štuk	keramický
104	obstavení kůry	16,4	keramická dlažba	omítka N, štuk	omítka hladká štuk	keramický
105	terasa náhradní	9,2	keramická dlažba	omítka N, štuk	omítka hladká štuk	keramický
106	patky 1	14,5	dřevěná podlaha	omítka N, štuk	omítka hladká štuk	keramický
107	ložnice	3,5	keramická dlažba	omítka N, štuk	podhled SOK	keramický
108	patky 2	14,0	dřevěná podlaha	omítka N, štuk	omítka hladká štuk	keramický

TABULKA MÍSTNOSTI

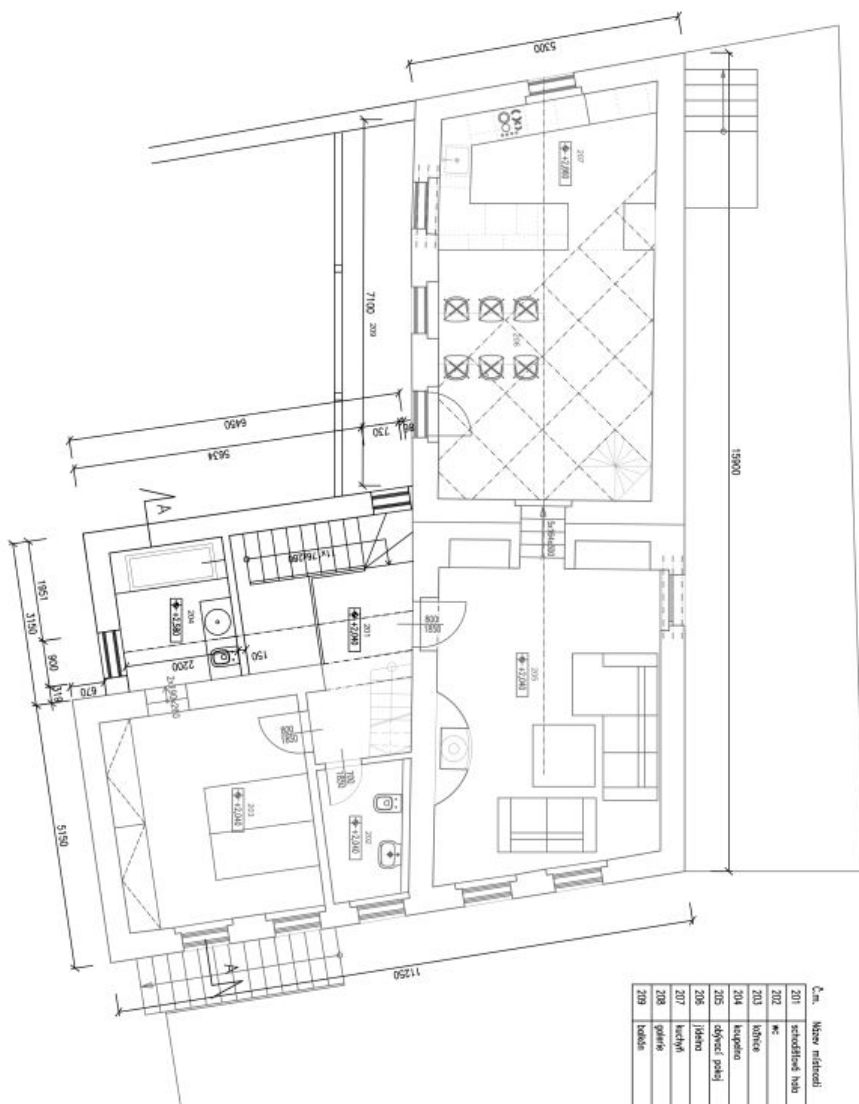
ARCHITEKT: _____
 KOPROJIKCE: GP: _____
 PROJEKT: _____
 ARCHITECTONICKO - STAVEBNÍ ŘEŠENÍ
 ČJST: _____
 D: _____
 MĚŘÍTY PLOCHY: _____
 PLOŠNÝCH 1:MP - NÁVŠTĚV
 DATUM: _____
 09/2016
 ZMĚNA STAVBY
 PŘED DOKONČENÍM
 MĚŘENÍ / TISK: _____
 1:75 / A3
 D.7



House Four-bedroom (5+1)

321 m², Prague 6, Dejvice, V Podbabě

Rented



TABULKA MÍSTNOSTI

Č. m.	Název místnosti	M ²	Podlaží	Průchod stěp.	Střecha	Okna
201	schodiště vlna	7,0	keramická dlažba	omítky n. stěk	omítky hladké stěk	keramický
202	*	3,8	keramická dlažba	omítky n. stěk	podhled SVK	keramický
203	ložnice	15,8	dřevěná podlaha	omítky n. stěk	omítky hladké stěk	keramický
204	ložnice	6,0	keramická dlažba	omítky n. stěk	omítky hladké stěk	keramický
205	odpočívací pokoj	27,5	dřevěná podlaha	omítky n. stěk	omítky hladké stěk	keramický
206	ložnice	21,7	dřevěná podlaha	omítky n. stěk	omítky hladké stěk	keramický
207	kuchyně	10,2	dřevěná podlaha	omítky n. stěk	omítky hladké stěk	keramický
208	výšleň	6,5	keramická dlažba	omítky n. stěk	podhled SVK	keramický
209	toaleta	8,0	keramická dlažba	omítky n. stěk	podhled SVK	keramický

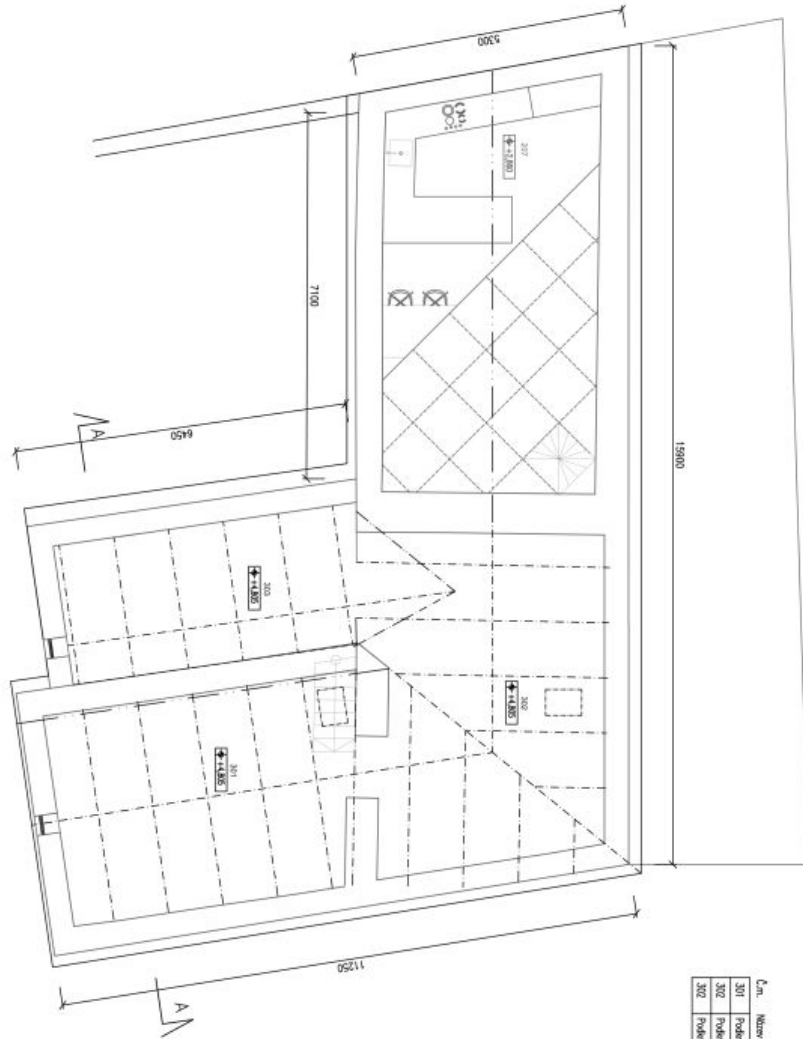
ARCHITEKT:	
KOORDINACE, ČP:	
PROJEKT:	
ARCHITECTONICKO - STAVEBNÍ ŘEŠENÍ	
ČÁST:	
D	
NÁZEV PRŮJMU:	
PLÁNOVÝ Z.N. - M.V.P.H.	
DOKUM.	STAVEB.
08/2016	ZMĚNA STAVBY
úřadní / GRAFICKÉ	PŘED ÚJADNĚNÍM
175 / A3	D. 8



House Four-bedroom (5+1)

321 m², Prague 6, Dejvice, V Podbabě

Rented



TABLKA MÍSTNOSTI

Číslo	Název místnosti	M ²	Podoba	Podoba	Strop	Ohřev
301	Podzemní garáž 1	215	drvená podlaha	omítky tl. stuka	omítky	tepelná izolace stuka
302	Podzemní garáž 2	2910	drvená podlaha	omítky tl. stuka	podhled SKV	podhled SKV
303	Podzemní garáž 3	15,5	drvená podlaha	omítky tl. stuka	podhled SKV	podhled SKV

ARCHITEKT:

KOORDINACE, OP:

PROJEKT:
ARCHITECTONICKO - STAVEBNÍ ŘEŠENÍ

ČÁST:

D

NÁZEV PŘÍLOHY:

PLOŠNÝ PRŮŘEZ - NÁVRH

datum:

08/2016

úroveň / obsah:

1,35 / A3

STAVBA

ZMĚNA STAVBY

PŘED DOKONČENÍM

ČÍSLO VÝKRESU:

D.8

