



Land

1245 m², Praha 6, Dejvice, Pokojná

Sold





Land

1 245 m², Praha 6, Dejvice, Pokojná**Sold**

Price per sq. m.	16 000 CZK
Total area	1 245 m ²
Land type	Housing
Reference number	33146

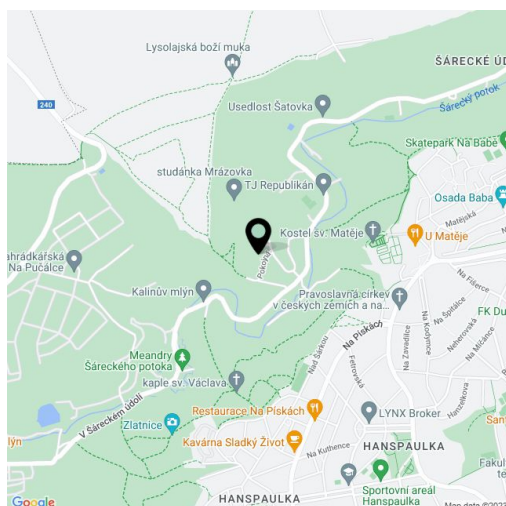
This plot of land with a total area of 1,245 sq. m. suitable for the construction of a house offers beautiful views of the Church of St. Matthew. An attractive natural location surrounded by forest on all sides, yet with quick access to the city center, the airport, and international schools. The neighbourhood offers full civic amenities.

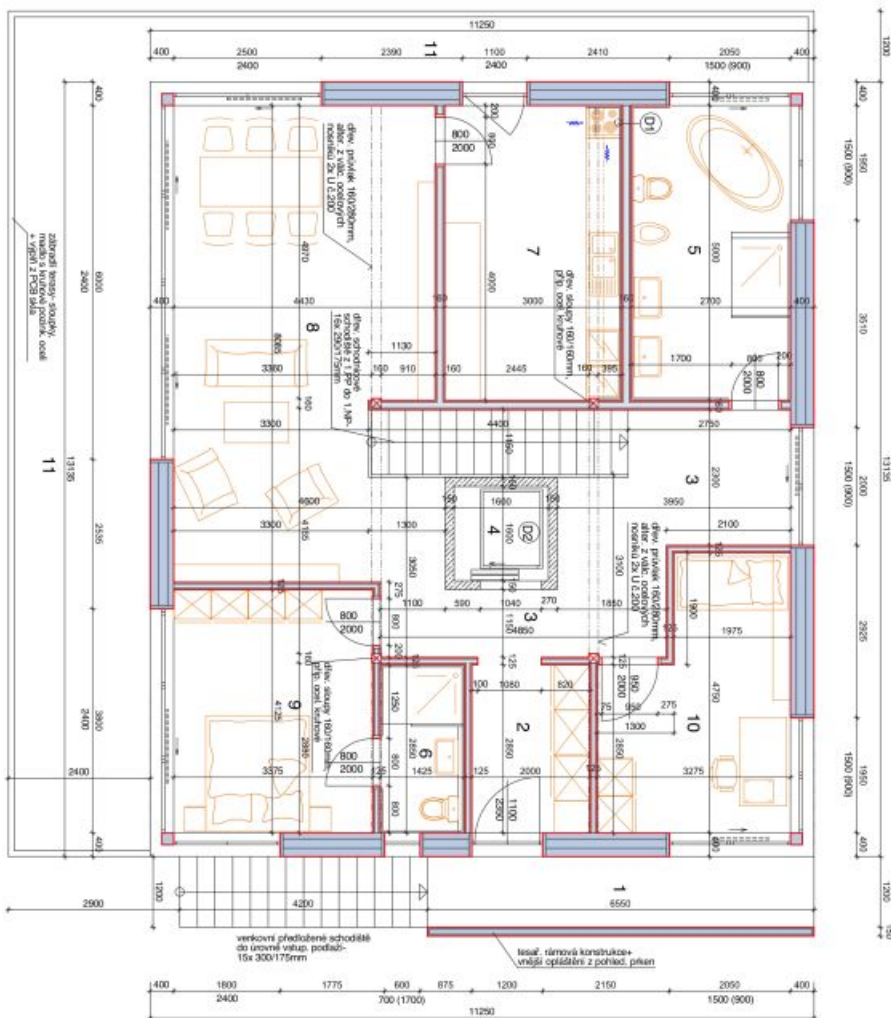
The sloping plot of land has a **southeasterly orientation** and is suitable for the construction of a family house. The plot is connected to electricity, water, and sewerage utilities.

The unique location of **Tichá Šárka** offers perfect peace, privacy, clean air, and close proximity to intact nature. Everything you need is within a few minutes by car or bus. Near the house is a bus stop with links to the **Dejvická metro station (line A)** (12 minutes). The **ISP International School** in Nebušice, the Global Preschool, the Riverside School, and the airport are all within a short driving distance. The surrounding forests are interwoven with **hiking paths**. Convenient bike trails lead to many popular destinations.

Total area: 1,245 m².

In addition to regular property viewings, we also offer **real time video viewings** via WhatsApp, FaceTime, Messenger, Skype, and other apps.



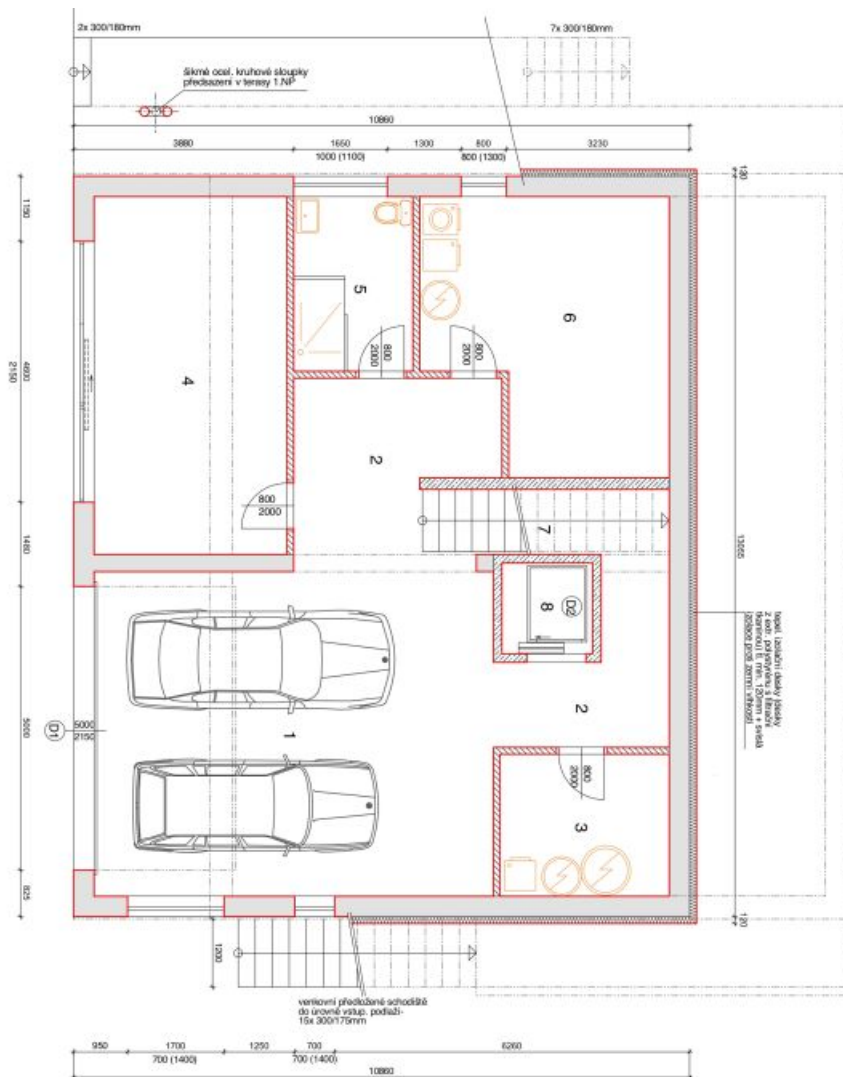


- obvodová stěna dřev. rámové konstrukce skeletové budovy 400mm, WC vč. obléhacího systému skříně
- vnitřní příčky z dřev. rámové konstrukce s oboustranným opětladem z desek tloušťky 18 mm
- zábr. výškové laštiny z betonu (slabinnosti) šířky 18 mm, s tlakovými proužkami a podlahovými

LEGENDA ŽIVIA:

Zmíst	úvodní název	počet m ²	část podl.	úprava stěn
1	ZAVĚTRNÍ VSTUP	7,86	průsvětlovací deska	střecha, parapety
2	ZÁDVEŘÍ	5,70	keram. dlažba	dispoz. nábytk. SSK sítň.
3	PROPOJOVACÍ CHODBY	19,80	keram. dlažba, sponovací p.	dispoz. nábytk. SSK sítň. dřev. podl. látka
4	VÝTAH ŠKAFTRA	2,96	beton	tradiční bukové ořtily
5	HYGIENICKÉ ZÁJEŽNÍ, WC	13,50	keram. dlažba	dispoz. nábytk. SSK sítň. ker. obklad do v. mř. 1,8m
6	LÁZĚN, ŠPRICHA	4,06	keram. dlažba	dispoz. nábytk. SSK sítň. ker. obklad do v. mř. 1,8m
7	KUCHYŇE	15,00	keram. dlažba, sponovací p.	dispoz. nábytk. SSK sítň. dřev. podl. látka
8	OBÝVAČ. MÍSTNOST S JIDELNĚM KOUTKEM	34,71	keram. dlažba, sponovací p.	dispoz. nábytk. SSK sítň. dřev. podl. látka
9	LOŽNICE	13,89	keram. dlažba, sponovací p.	dispoz. nábytk. SSK sítň. dřev. podl. látka
10	DETSKÝ POKOJ	10,09	keram. dlažba, sponovací p.	dispoz. nábytk. SSK sítň. dřev. podl. látka
11	TERASA	44,77	keram. dlažba, sponovací p.	dispoz. nábytk. SSK sítň. dřev. podl. látka
	celkem úžitková plocha podlahy	174,86m ²		

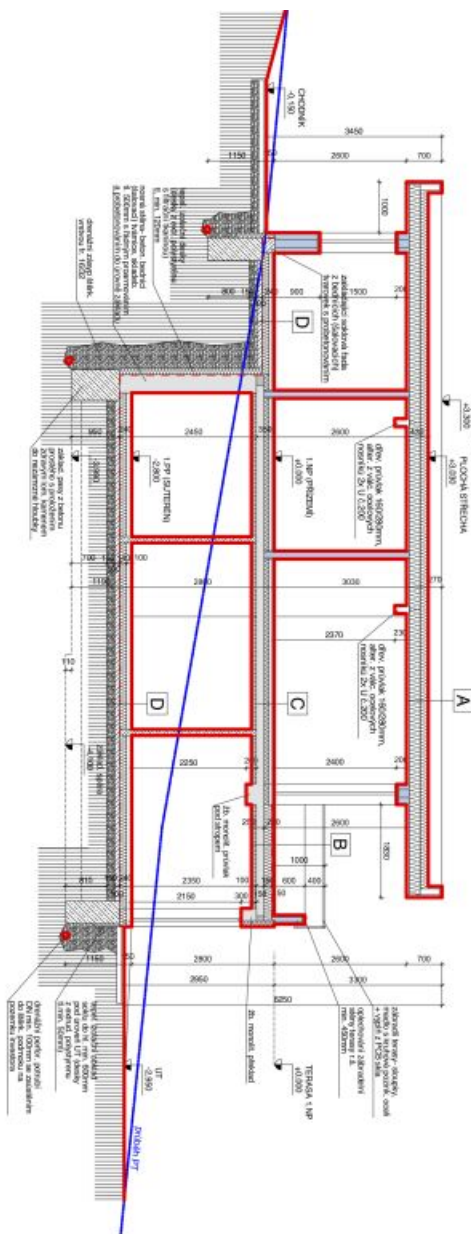
LEGENDA MÍSTNOSTI:



č. míst.	účel místnosti	plocha m ²	dlouh. pok.	šířka pok.	úroveň
1	DVOUJEDLÉ	40,31	šetrná dlažba	šetrná dlažba	úroveň sání, šetrná podlaha
2	PŘÍPADOVACÍ CHODBY	18,39	šetrná dlažba	šetrná dlažba	úroveň sání, šetrná podlaha
3	TECHNICKÁ MÍSTNOST	7,48	šetrná dlažba	šetrná dlažba	úroveň sání, šetrná podlaha
4	FITNES, RELAX	21,48	vinobur podlaha	šetrná dlažba	úroveň sání, šetrná podlaha
5	POKOJ HYGIENICKÉ PŘÍJÍMAČI SPRÁVOVÝ	6,46	šetrná dlažba	šetrná dlažba	úroveň sání, šetrná podlaha
6	ZOBEDNÁ MÍSTNOST	18,87	šetrná dlažba	šetrná dlažba	úroveň sání, šetrná podlaha
7	SCHODIŠTĚ DO 1.NP	4,78	šetrná dlažba	šetrná dlažba	úroveň sání, šetrná podlaha
8	VÝTŘAŽ	2,58	šetrná dlažba	šetrná dlažba	úroveň sání, šetrná podlaha
celková uživatelská plocha podlaží		118,28m ²			

LEGENDA ZDÍVA:

- šetrná výšková laťovina z kvalitního laminátového dřeva, 150mm šířka, 18mm tloušťka, s povrchovou úpravou, včetně rozevratného uzávěru, s výškou 150mm, s výškou 150mm.
- šetrná výšková laťovina z kvalitního laminátového dřeva, 150mm šířka, 18mm tloušťka, s povrchovou úpravou, včetně rozevratného uzávěru, s výškou 150mm, s výškou 150mm.
- šetrná výšková laťovina z kvalitního laminátového dřeva, 150mm šířka, 18mm tloušťka, s povrchovou úpravou, včetně rozevratného uzávěru, s výškou 150mm, s výškou 150mm.
- šetrná výšková laťovina z kvalitního laminátového dřeva, 150mm šířka, 18mm tloušťka, s povrchovou úpravou, včetně rozevratného uzávěru, s výškou 150mm, s výškou 150mm.



A SKUPINA STŘECHY / POCHLEBÍ:

- podstropí vlna z ovlivňovacího pásu z mramru
- podhledy z EPS
- podhledy z EPS
- podhledy z EPS
- podhledy z EPS
- podhledy z EPS
- podhledy z EPS
- podhledy z EPS

B SKUPINA TERASY:

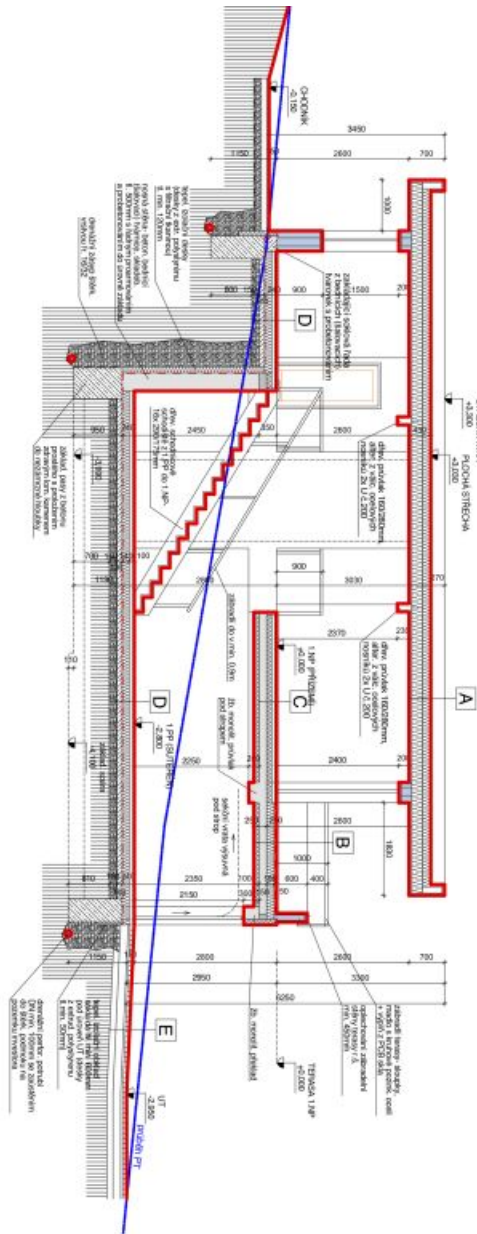
- podstropí vlna z ovlivňovacího pásu z mramru
- podhledy z EPS
- podhledy z EPS
- podhledy z EPS
- podhledy z EPS
- podhledy z EPS
- podhledy z EPS
- podhledy z EPS

C SKUPINA KOULAVÝCH STŘECH:

- podstropí vlna z ovlivňovacího pásu z mramru
- podhledy z EPS
- podhledy z EPS
- podhledy z EPS
- podhledy z EPS
- podhledy z EPS
- podhledy z EPS
- podhledy z EPS

D SKUPINA PÓDLAŽÍ VSTĚV:

- podstropí vlna z ovlivňovacího pásu z mramru
- podhledy z EPS
- podhledy z EPS
- podhledy z EPS
- podhledy z EPS
- podhledy z EPS
- podhledy z EPS
- podhledy z EPS



A SKLADBA STŘEŠNÍHO PODKROVÍ

- konstrukce: nosná dřevina, T5 a EPS, výškové 15 cm, 1,0 mm
- izolace: EPS 200 mm, 2 vrstvy, výškové 15 cm, 1,0 mm
- podlahy: 120 mm, 2 vrstvy, výškové 15 cm, 1,0 mm
- stěny: 200 mm, 2 vrstvy, výškové 15 cm, 1,0 mm
- podlahy: 120 mm, 2 vrstvy, výškové 15 cm, 1,0 mm
- stěny: 200 mm, 2 vrstvy, výškové 15 cm, 1,0 mm
- podlahy: 120 mm, 2 vrstvy, výškové 15 cm, 1,0 mm
- stěny: 200 mm, 2 vrstvy, výškové 15 cm, 1,0 mm

B SKLADBA TERASY

- konstrukce: nosná dřevina, T5 a EPS, výškové 15 cm, 1,0 mm
- izolace: EPS 200 mm, 2 vrstvy, výškové 15 cm, 1,0 mm
- podlahy: 120 mm, 2 vrstvy, výškové 15 cm, 1,0 mm
- stěny: 200 mm, 2 vrstvy, výškové 15 cm, 1,0 mm
- podlahy: 120 mm, 2 vrstvy, výškové 15 cm, 1,0 mm
- stěny: 200 mm, 2 vrstvy, výškové 15 cm, 1,0 mm
- podlahy: 120 mm, 2 vrstvy, výškové 15 cm, 1,0 mm
- stěny: 200 mm, 2 vrstvy, výškové 15 cm, 1,0 mm

C SKLADBA POKLADY, STŘEŠNÍ

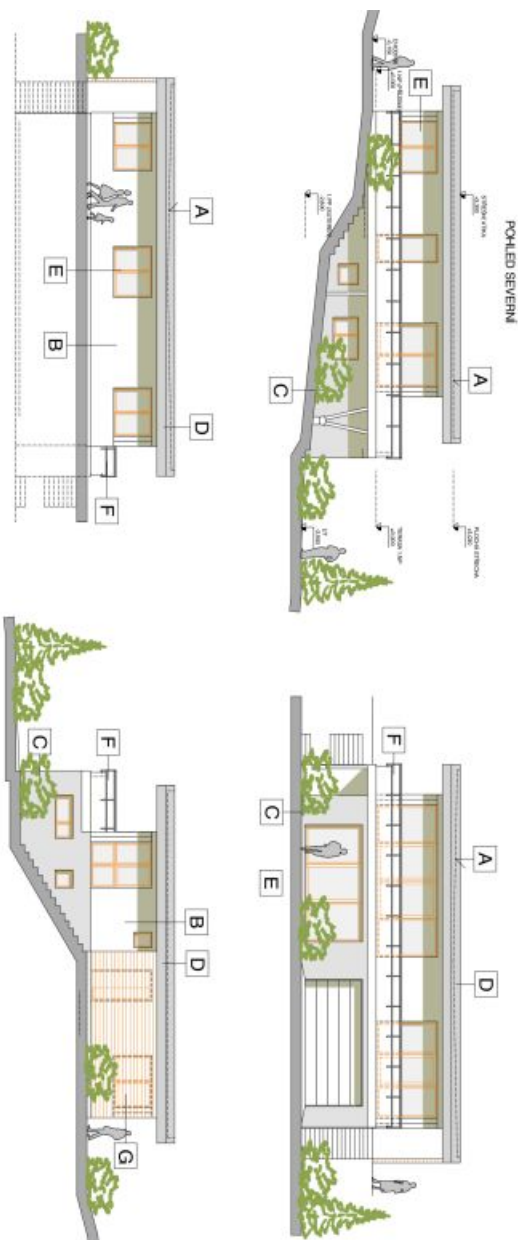
- podl. výška: do úrovně stropu
- konstrukce: nosná dřevina, T5 a EPS, výškové 15 cm, 1,0 mm
- izolace: EPS 200 mm, 2 vrstvy, výškové 15 cm, 1,0 mm
- podlahy: 120 mm, 2 vrstvy, výškové 15 cm, 1,0 mm
- stěny: 200 mm, 2 vrstvy, výškové 15 cm, 1,0 mm
- podlahy: 120 mm, 2 vrstvy, výškové 15 cm, 1,0 mm
- stěny: 200 mm, 2 vrstvy, výškové 15 cm, 1,0 mm
- podlahy: 120 mm, 2 vrstvy, výškové 15 cm, 1,0 mm
- stěny: 200 mm, 2 vrstvy, výškové 15 cm, 1,0 mm

D SKLADBA POKL. POKLAD. VÝSTĚV.

- podl. výška: do úrovně stropu
- konstrukce: nosná dřevina, T5 a EPS, výškové 15 cm, 1,0 mm
- izolace: EPS 200 mm, 2 vrstvy, výškové 15 cm, 1,0 mm
- podlahy: 120 mm, 2 vrstvy, výškové 15 cm, 1,0 mm
- stěny: 200 mm, 2 vrstvy, výškové 15 cm, 1,0 mm
- podlahy: 120 mm, 2 vrstvy, výškové 15 cm, 1,0 mm
- stěny: 200 mm, 2 vrstvy, výškové 15 cm, 1,0 mm
- podlahy: 120 mm, 2 vrstvy, výškové 15 cm, 1,0 mm
- stěny: 200 mm, 2 vrstvy, výškové 15 cm, 1,0 mm

E SKLADBA SEZNU DO GARŽE

- beton: třídní třída C20/25, tloušťka 100 mm
- izolace: EPS 200 mm, 2 vrstvy, výškové 15 cm, 1,0 mm
- podlahy: 120 mm, 2 vrstvy, výškové 15 cm, 1,0 mm
- stěny: 200 mm, 2 vrstvy, výškové 15 cm, 1,0 mm
- podlahy: 120 mm, 2 vrstvy, výškové 15 cm, 1,0 mm
- stěny: 200 mm, 2 vrstvy, výškové 15 cm, 1,0 mm
- podlahy: 120 mm, 2 vrstvy, výškové 15 cm, 1,0 mm
- stěny: 200 mm, 2 vrstvy, výškové 15 cm, 1,0 mm



LEGENDA PRVKŮ FASÁDY:

- A - krytá terasa - terasa
- B - střešní okna - střešní okna
- C - balkon - balkon
- D - okna - okna
- E - dveře - dveře
- F - střešní okna - střešní okna
- G - střešní okna - střešní okna
- H - střešní okna - střešní okna