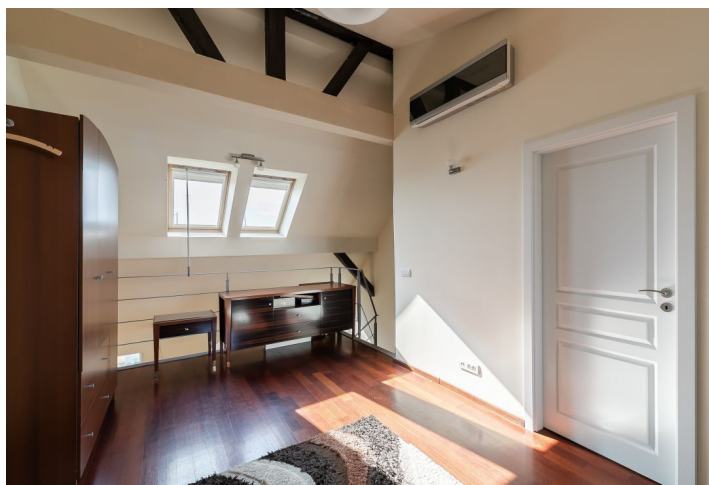
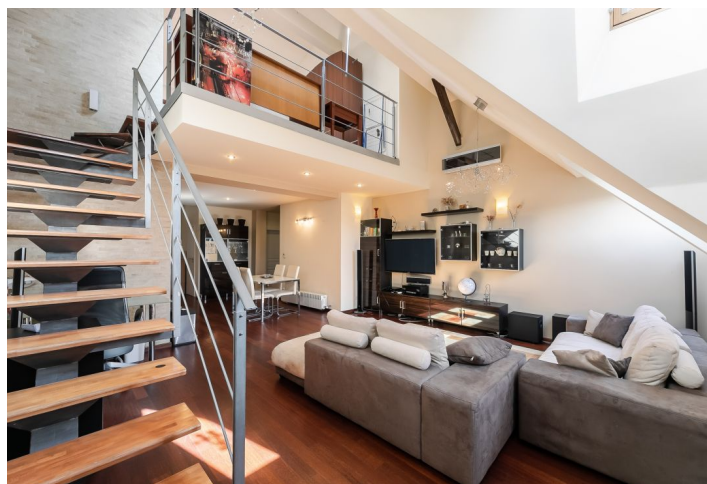




## Apartment Two-bedroom (3+kk)

Sold

102 m<sup>2</sup>, Prague 10, Vršovice, Slovinská





## Apartment Two-bedroom (3+kk)

**Sold**102 m<sup>2</sup>, Prague 10, Vršovice, Slovinská

Total area	120 m <sup>2</sup>
Floor area*	102 m <sup>2</sup>
Terrace	18 m <sup>2</sup>
Parking	-
Cellar	-
PENB	G
Reference number	33525

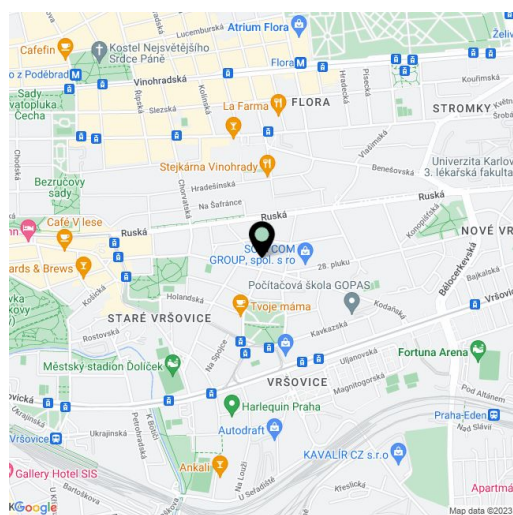
This air-conditioned maisonette apartment with a terrace is situated on the 5th floor of a Neo Gothic corner building located in an elegant part of Vršovice, in a place with easy transport connections and a full spectrum of services.

The entry level consists of a living room with a kitchen and dining area, a bedroom, a walk-in closet, and a bathroom. In the attic, there is a gallery that can be used as a second bedroom, a bathroom, a **winter garden**, and a **terrace** facing the courtyard with mature trees.

The windows are wooden (classic and skylights). Heating is by a Baxi gas boiler. The building has been renovated. It has nice common areas with a historic atmosphere and a new elevator (to the mezzanine).

The building is located on the corner of a tree-lined side street, one of the most beautiful streets of Vršovice: Kodaňská. In the vicinity, there are shops, restaurants, cafes, and schools. A few steps from the house there is a bus stop with links to the Náměstí Míru metro station (line A) and Florenc transfer station (lines B and C). There is also a tram stop within walking distance. The nearby landscaped Svatopluk Čech Square and **Heroldovy Gardens** offer plenty of greenery. The romantic **Grébovka Park** is also close-by.

Interior 101.69 m<sup>2</sup>, terrace and winter garden 18.07 m<sup>2</sup>.



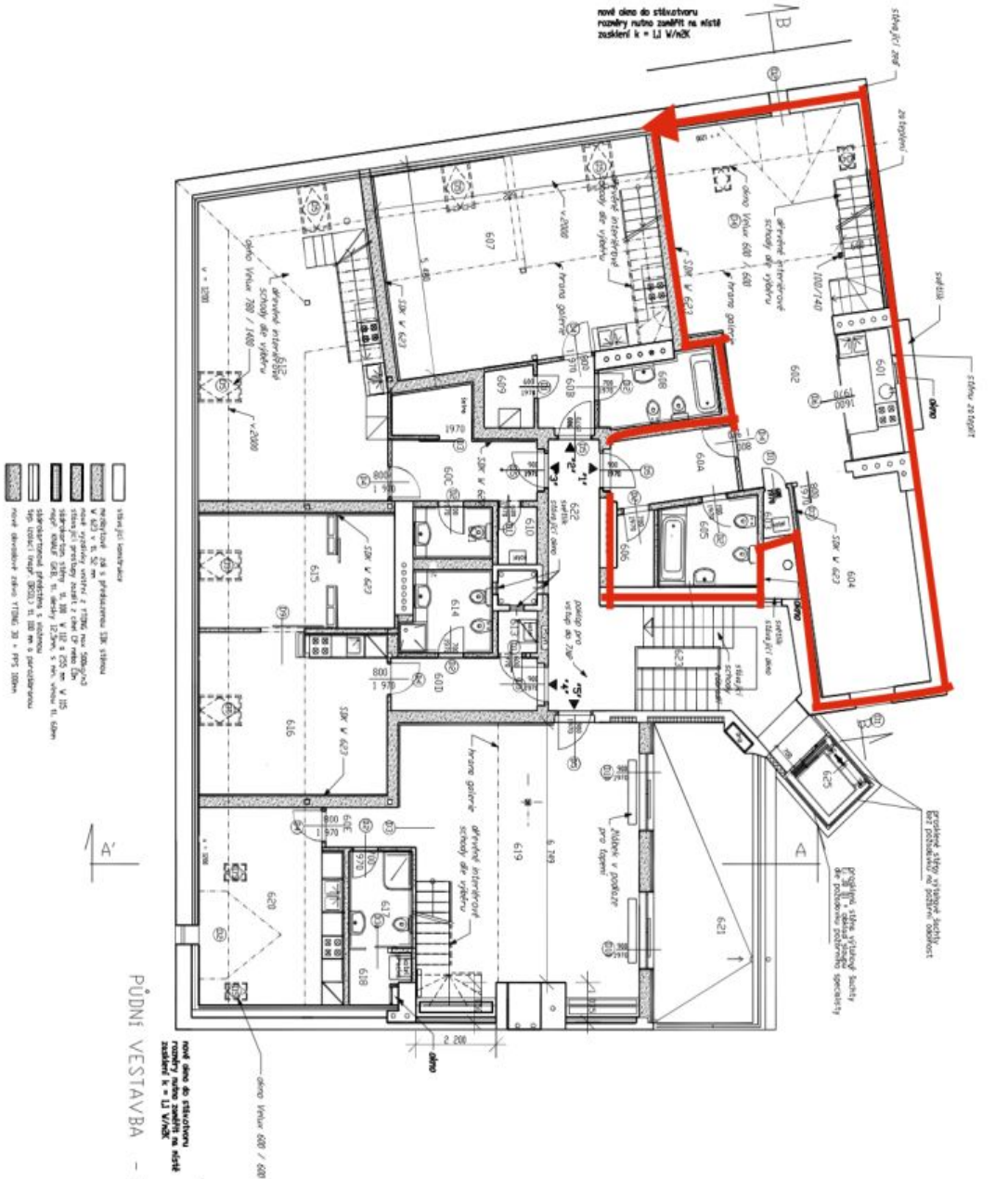
\* Area of the unit according to the Civil Code. The area consists of the sum total area of the entire unit bounded by perimeter walls.



# Apartment Two-bedroom (3+kk)

102 m<sup>2</sup>, Prague 10, Vršovice, Slovinská

Sold



## PŮDNÍ VESTAVBA – ZMĚNA STAVBY PŘED DOKONČENÍM

nové dle do stavebního rozhodnutí číslo zjednot. č. v. L1 Vln01

Vesměle rozdíly jsou orientovány, nutno ověřit při realizaci!

ČÍSLO BYTU	PLŮŠŤ	STŘEŠNÍ	OVĚŠOVANÉ PLOŠE
<b>BYT 611 = 606k 607 + 624k 706 = 1110k m<sup>2</sup> + Veranda 1110k m<sup>2</sup></b>			
610	1027	436	1563
611	1027	436	1563
612	1027	436	1563
613	1027	436	1563
614	1027	436	1563
615	1027	436	1563
616	1027	436	1563
617	1027	436	1563
618	1027	436	1563
619	1027	436	1563
620	1027	436	1563
621	1027	436	1563
622	1027	436	1563
623	1027	436	1563
624	1027	436	1563
625	1027	436	1563
<b>BYT 617 = 763k 606 + 643k 706 = 1406k m<sup>2</sup> + Veranda 1406k m<sup>2</sup></b>			
617	1406	528	1934
618	1406	528	1934
619	1406	528	1934
620	1406	528	1934
621	1406	528	1934
622	1406	528	1934
623	1406	528	1934
624	1406	528	1934
625	1406	528	1934
<b>BYT 618 = 763k 606 + 643k 706 = 1406k m<sup>2</sup> + Veranda 1406k m<sup>2</sup></b>			
618	1406	528	1934
619	1406	528	1934
620	1406	528	1934
621	1406	528	1934
622	1406	528	1934
623	1406	528	1934
624	1406	528	1934
625	1406	528	1934
<b>BYT 619 = 763k 606 + 643k 706 = 1406k m<sup>2</sup> + Veranda 1406k m<sup>2</sup></b>			
619	1406	528	1934
620	1406	528	1934
621	1406	528	1934
622	1406	528	1934
623	1406	528	1934
624	1406	528	1934
625	1406	528	1934
<b>BYT 620 = 763k 606 + 643k 706 = 1406k m<sup>2</sup> + Veranda 1406k m<sup>2</sup></b>			
620	1406	528	1934
621	1406	528	1934
622	1406	528	1934
623	1406	528	1934
624	1406	528	1934
625	1406	528	1934
<b>BYT 621 = 763k 606 + 643k 706 = 1406k m<sup>2</sup> + Veranda 1406k m<sup>2</sup></b>			
621	1406	528	1934
622	1406	528	1934
623	1406	528	1934
624	1406	528	1934
625	1406	528	1934
<b>BYT 622 = 763k 606 + 643k 706 = 1406k m<sup>2</sup> + Veranda 1406k m<sup>2</sup></b>			
622	1406	528	1934
623	1406	528	1934
624	1406	528	1934
625	1406	528	1934



# Apartment Two-bedroom (3+kk)

102 m<sup>2</sup>, Prague 10, Vršovice, Slovinská

Sold



Zimní zahrada  
Virivka

PŮDNÍ VESTAVBA – ZMĚNA STAVBY PŘED DOKONČENÍM

- Stojící kancelář
- Větrání zvl. s přívodními 100 sítovými
- V 423 v tl. 32 cm
- V 423 v tl. 32 cm
- V 423 v tl. 32 cm
- V 423 v tl. 32 cm
- V 423 v tl. 32 cm
- V 423 v tl. 32 cm

Všechny rozměry jsou orientující, měřeno ověřit při realizaci!  
Přesná výměra vyznačená v popisu je orientační, měřeno ověřit při realizaci!  
Všechny rozměry jsou orientující, měřeno ověřit při realizaci!

BT 421 = 8463 ÚP + 4422 ÚP + 10248 ÚP + 11782 ÚP + 11782 ÚP	701 (podlaž.)	104,66	parter	státní ověř. 308	104,66
BT 422 = 8463 ÚP + 4422 ÚP + 10248 ÚP + 11782 ÚP + 11782 ÚP	702 (podlaž.)	4,47	parter	státní ověř. 308	4,47
BT 423 = 8463 ÚP + 4422 ÚP + 10248 ÚP + 11782 ÚP + 11782 ÚP	703 (podlaž.)	101,87	parter	státní ověř. 308	101,87
BT 424 = 8463 ÚP + 4422 ÚP + 10248 ÚP + 11782 ÚP + 11782 ÚP	704 (podlaž.)	17,90	parter	státní ověř. 308	17,90
BT 425 = 8463 ÚP + 4422 ÚP + 10248 ÚP + 11782 ÚP + 11782 ÚP	705 (podlaž.)	18,48	parter	státní ověř. 308	18,48
BT 426 = 8463 ÚP + 4422 ÚP + 10248 ÚP + 11782 ÚP + 11782 ÚP	706 (podlaž.)	4,47	parter	státní ověř. 308	4,47
BT 427 = 8463 ÚP + 4422 ÚP + 10248 ÚP + 11782 ÚP + 11782 ÚP	707 (podlaž.)	4,47	parter	státní ověř. 308	4,47
BT 428 = 8463 ÚP + 4422 ÚP + 10248 ÚP + 11782 ÚP + 11782 ÚP	708 (podlaž.)	17,90	parter	státní ověř. 308	17,90
BT 429 = 8463 ÚP + 4422 ÚP + 10248 ÚP + 11782 ÚP + 11782 ÚP	709 (podlaž.)	17,90	parter	státní ověř. 308	17,90
BT 430 = 8463 ÚP + 4422 ÚP + 10248 ÚP + 11782 ÚP + 11782 ÚP	710 (podlaž.)	17,90	parter	státní ověř. 308	17,90
BT 431 = 8463 ÚP + 4422 ÚP + 10248 ÚP + 11782 ÚP + 11782 ÚP	711 (podlaž.)	17,90	parter	státní ověř. 308	17,90
BT 432 = 8463 ÚP + 4422 ÚP + 10248 ÚP + 11782 ÚP + 11782 ÚP	712 (podlaž.)	17,90	parter	státní ověř. 308	17,90
BT 433 = 8463 ÚP + 4422 ÚP + 10248 ÚP + 11782 ÚP + 11782 ÚP	713 (podlaž.)	17,90	parter	státní ověř. 308	17,90
BT 434 = 8463 ÚP + 4422 ÚP + 10248 ÚP + 11782 ÚP + 11782 ÚP	714 (podlaž.)	17,90	parter	státní ověř. 308	17,90
BT 435 = 8463 ÚP + 4422 ÚP + 10248 ÚP + 11782 ÚP + 11782 ÚP	715 (podlaž.)	17,90	parter	státní ověř. 308	17,90
BT 436 = 8463 ÚP + 4422 ÚP + 10248 ÚP + 11782 ÚP + 11782 ÚP	716 (podlaž.)	17,90	parter	státní ověř. 308	17,90
BT 437 = 8463 ÚP + 4422 ÚP + 10248 ÚP + 11782 ÚP + 11782 ÚP	717 (podlaž.)	17,90	parter	státní ověř. 308	17,90
BT 438 = 8463 ÚP + 4422 ÚP + 10248 ÚP + 11782 ÚP + 11782 ÚP	718 (podlaž.)	17,90	parter	státní ověř. 308	17,90