



House Four-bedroom (5+1)

Sold

225 m², Prague 6, Dejvice, V Šáreckém údolí





House Four-bedroom (5+1)

Sold225 m², Prague 6, Dejvice, V Šáreckém údolí

Plot	2 005 m ²
Foot print	146 m ²
Garden	1 818 m ²
Parking	Yes
Cellar	-
PENB	G
Reference number	33545

This family house with the possibility of modifying the layout according to your wishes and with a large plot of land, including a southeast-facing garden, stands in a completely quiet location on the site of a former vineyard, in the middle of almost intact nature, yet within easy reach of all urban amenities.

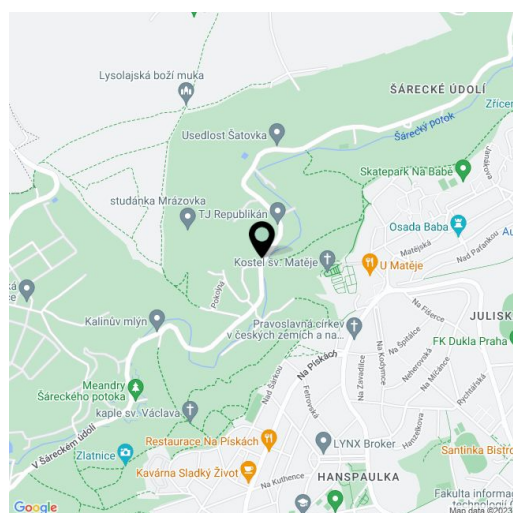
The designs for the interior call for a living room, a separate kitchen, a study, a bathroom, a dressing room, a closet, and a vestibule on the ground floor. Upstairs, there could be a private zone with an en-suite bathroom, a master bedroom with an en-suite bathroom, a 2nd bedroom with a **terrace** and access to the west part of the garden, and a 3rd bedroom with a walk-in closet. The windows in the living room provide **impressive views of the St. Matthew Church**, which is beautifully lit in the evening.

The interior is **ready to be renovated (a building permit has already been issued)** and an architectural plan is included in the purchase price. The house is connected to the municipal water supply and sewerage system. There is no gas connection; heating is provided by electricity. At the entrance to the plot is a separate **garage**, and there is a plan to add a **2nd garage** near by the house.

The location of the **Šárka-Lysolaje Nature Park** provides perfect peace, privacy, and a close connection to nature. In the surrounding area, there are many important villas from the 1930s as well as modern buildings. There are also hiking paths and bike trails all around. **The prestigious ISP, Riverside School, and the Global Preschool** are within easy driving distance. The place is also quickly accessible from the airport (less than 20 minutes by car). A few steps from the house there is a bus stop with links to the Dejvicka metro station.

Useable area 225.4 m², built-up area 146 m², garage 24 m², garden house 17 m², garden 1,818 m², plot 2,005 m².

In addition to regular property viewings, we also offer **real time video viewings** via WhatsApp, FaceTime, Messenger, Skype, and other apps.





House Four-bedroom (5+1)

225 m², Prague 6, Dejvice, V Šáreckém údolí

Sold

LEGENDA:

- NEHTIČNÉ ROZPĚTÍ
- STAVBAJÍ KONEČNÉ KONSTRUKCE
- NEHTIČNÉ KONSTRUKCE

POZNÁMKY:

- NOVÁ PŘÍSTAVBA ČÁSTI NA VÍCE STAVBAJÍ
- NOVÝ VÝSTAVBAJÍ ČÁSTI NA VÍCE STAVBAJÍ
- NOVÝ VÝSTAVBAJÍ NEPŘÍSLUŠNÝM PŘÍSLUŠNÝM ČÁSTI NA VÍCE STAVBAJÍ

LEGENDA MÍSTNOSTI

ČÍSLO	NÁZEV	POVRCH	PROSTRAHA	STĚNY	STĚRY	POSUVAKA
1.01	JAYVĚNÍ	6.0	KERAMIKA	SAJONOVÁ DĚŘINA	SAJONOVÁ STĚNA	
1.02	SÁLVA	2.2	KERAMIKA	SAJONOVÁ DĚŘINA	SAJONOVÁ STĚNA	
1.03	VEŠNÍ	2.2	KERAMIKA	SAJONOVÁ DĚŘINA	SAJONOVÁ STĚNA	
1.04	KUCHYŇSKÝ PROSTOR S JK	2.2	KERAMIKA	SAJONOVÁ DĚŘINA	SAJONOVÁ STĚNA	
1.05	TYMĚNĚNÍ	2.2	KERAMIKA	SAJONOVÁ DĚŘINA	SAJONOVÁ STĚNA	
1.06	KÁJÁK	4.1	KERAMIKA	SAJONOVÁ DĚŘINA	SAJONOVÁ STĚNA	
1.07	ZÁJAZD	4.2	KERAMIKA	SAJONOVÁ DĚŘINA	SAJONOVÁ STĚNA	
1.08	SKÁLÍK	5.4	KERAMIKA	SAJONOVÁ DĚŘINA	SAJONOVÁ STĚNA	
1.09	ČERVENÝ	27.2				



D 1.1

STAVBAJÍ	RODINNÝH DOMU č.p. 2189 ŠÁRECKÉ ÚDOLÍ, PRAHA 6 – DEJVICE	PROJEKTANT	PROJEKT
PŮDORYS 1NP		NAVRHOVANÝ STAV	02
MÍSTO DÍK:	V ŠÁRECKÉM ÚDOLÍ 2094/79c, DEJVICE, PRAHA 6	PROJEKTANT:	PROJEKT:
STAVBAJÍ:	Pod Lázeňskými Městskými 31/4, Újezd, 16000 Praha 6	PROJEKTANT:	PROJEKT:
PROJEKTANT:	Ing. Jan Svoboda s.r.o. Drobná 712/22, Praha 1 4441, Váňovské Tel: +420 224 212 858	PROJEKTANT:	PROJEKT:
PROJEKTANT:	Ing. JUDr. Jiří Svoboda Mlýnský 214/7, 110 00 Praha 8 4441, Váňovské Tel: +420 224 212 858	PROJEKTANT:	PROJEKT:
PROJEKTANT:	Ing. JUDr. Jiří Svoboda Mlýnský 214/7, 110 00 Praha 8 4441, Váňovské Tel: +420 224 212 858	PROJEKTANT:	PROJEKT:



House Four-bedroom (5+1)

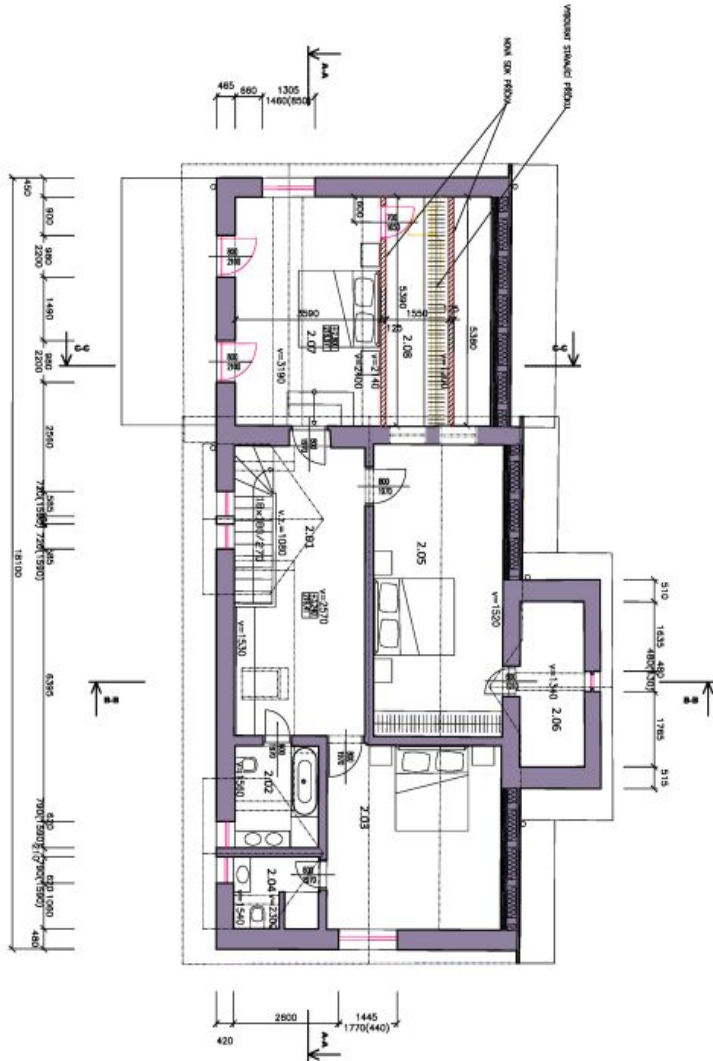
225 m², Prague 6, Dejvice, V Šáreckém údolí

Sold

- LEGENDA:**
- KONTROLNÉ ROZVĚVÉ
 - STAVBA KONTROLNÉ
 - NAVÝŠŤOVANÉ NEKONTROLNÉ (PŘÍKRY + HROZIVÝ) SOK KONTROLNÉ
- POZNÁMKY:**
- KONTROLNÝ PŮDORYS VZETÝ Z PŮDORYSU
 - NAVÝŠŤOVANÉ NEKONTROLNÉ PŮDORYS DLE STAVBY
 - OBĚMA KANALIZOVANÉ LÍSTVĚNÍMI SPOJENÝ SE NĚMĚNÍ

ČÍSLO	OPIS	POVRCH	ROZSAH (m ²)	PROSTOR	OPIS	ROZSAH (m ²)	PROSTOR
2.01	KUCHYŇKA	6,3	KUCHYŇKA	6,3	KUCHYŇKA	6,3	KUCHYŇKA
2.02	LOŽNICE	14,2	LOŽNICE	14,2	LOŽNICE	14,2	LOŽNICE
2.03	KUCHYŇKA	9,9	KUCHYŇKA	9,9	KUCHYŇKA	9,9	KUCHYŇKA
2.04	LOŽNICE	22,2	LOŽNICE	22,2	LOŽNICE	22,2	LOŽNICE
2.05	LOŽNICE	23,1	LOŽNICE	23,1	LOŽNICE	23,1	LOŽNICE
2.06	LOŽNICE	9,3	LOŽNICE	9,3	LOŽNICE	9,3	LOŽNICE
2.07	LOŽNICE	14,2	LOŽNICE	14,2	LOŽNICE	14,2	LOŽNICE
2.08	LOŽNICE	14,2	LOŽNICE	14,2	LOŽNICE	14,2	LOŽNICE
2.09	LOŽNICE	14,2	LOŽNICE	14,2	LOŽNICE	14,2	LOŽNICE
2.10	LOŽNICE	14,2	LOŽNICE	14,2	LOŽNICE	14,2	LOŽNICE
2.11	LOŽNICE	14,2	LOŽNICE	14,2	LOŽNICE	14,2	LOŽNICE
2.12	LOŽNICE	14,2	LOŽNICE	14,2	LOŽNICE	14,2	LOŽNICE
2.13	LOŽNICE	14,2	LOŽNICE	14,2	LOŽNICE	14,2	LOŽNICE
2.14	LOŽNICE	14,2	LOŽNICE	14,2	LOŽNICE	14,2	LOŽNICE
2.15	LOŽNICE	14,2	LOŽNICE	14,2	LOŽNICE	14,2	LOŽNICE
2.16	LOŽNICE	14,2	LOŽNICE	14,2	LOŽNICE	14,2	LOŽNICE
2.17	LOŽNICE	14,2	LOŽNICE	14,2	LOŽNICE	14,2	LOŽNICE
2.18	LOŽNICE	14,2	LOŽNICE	14,2	LOŽNICE	14,2	LOŽNICE
2.19	LOŽNICE	14,2	LOŽNICE	14,2	LOŽNICE	14,2	LOŽNICE
2.20	LOŽNICE	14,2	LOŽNICE	14,2	LOŽNICE	14,2	LOŽNICE

LEGENDA MÍSTNOSTI



Stavba: STAVBA RODINNÉHO DOMU č.p. 2189 ŠÁRECKÉ ÚDOLÍ, PRAHA 6 – DEJVICE PŮDORYS 2NP NAVRHOVANÝ STAV		Stavební projektant: Ing. Staněk s.r.o. Dvorská 717/22, Praha 1 eMail: stavebka@stanek.cz IČ: +420 224 212 859	Zodpovědný projektant stavby: Ing. ANTONÍN BILANČEK Vydělská 214/7, 190 00 Praha 6 eMail: jano@bilancek.cz IČ: +420 602 834 790
Město: Dejvice Adresa stavby: V ŠÁRECKÉM ÚDOLÍ 2184/78b, DEJVICE, PRAHA 6	Účel stavby: byt se st. a/nebo garáží	Datum: 06/2018 Měřítko: 1:100	Stupeň: DSP Změna: - Číslo přílohy: 03

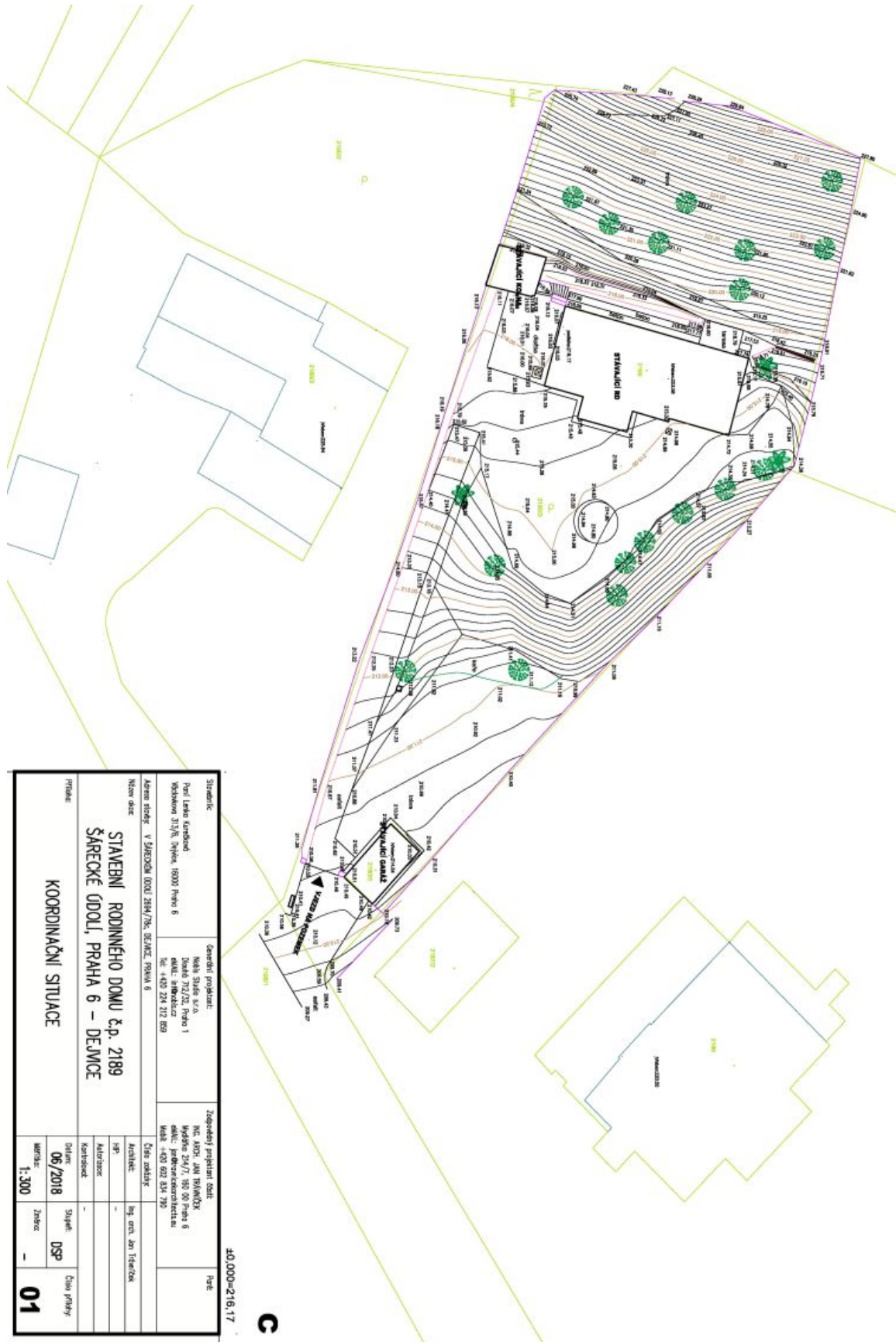
D 1.1
#0,000=±216,17



House Four-bedroom (5+1)

225 m², Prague 6, Dejvice, V Šáreckém údolí

Sold



Průběh: STAVEBNÍ RODINNÉHO DOMU č.p. 2189 ŠÁRECKÉ ÚDOLÍ, PRAHA 6 – DEJVICE	Stavbař: Por. Lada Kamenková Mlýnská 113/6, Štěrka, 16000 Praha 6		Generální projektant: MAG. ŠTĚPÁN M. D.Š. Dobrá 702/20, Praha 1 eMail: s@svoboda-williams.com Tel: +420 224 212 659		Zodpovědný projektant: doc. ING. ALOJZ JAN ŘEŠNÝ Mlýnská 24/7, 160 00 Praha 6 eMail: j@svoboda-williams.com MAG. +420 892 834 792	
	Město: Dejvice ŠÁRECKÉ ÚDOLÍ, PRAHA 6 – DEJVICE		Klíčová adresa: V Šáreckém údolí 284/176c, DEJVICE, PRAHA 6		Číslo stavby: Měřítko: 1:300	
KOORDINAČNÍ SITUACE			Měřítko: 1:300 Datum: 06/2018 Stavba: DSP Zpracovatel: 01			