



## House Six-bedroom (7+1)

696 m<sup>2</sup>, Praha-východ, Jevany, Pražská

Sold







## House Six-bedroom (7+1)

696 m<sup>2</sup>, Praha-východ, Jevany, Pražská

Sold

Plot	2 807 m <sup>2</sup>
Foot print	415 m <sup>2</sup>
Garden	2 392 m <sup>2</sup>
Parking	Garage for 4 cars
Garage	Yes
Cellar	Yes
PENB	G
Reference number	33975

Unique offer of a villa from the 1930s, previously owned by world-famous pop singer Karel Gott for several years. Surrounded by an extensive garden, the villa is set in a pleasant location near the village of Jevany with an impressive atmosphere, pristine nature, and within easy reach of Prague. The property is suitable for dignified and multi-generational family housing, or for business purposes.

The ground floor consists of a lounge with a **fireplace**, an adjoining dining room, a **terrace**, and a TV room, a kitchen, a dressing room, a foyer, a bathroom, and a toilet. On the 1st floor, there are 2 bedrooms with en-suite bathrooms, a study, and a staircase hall. The attic has a bedroom, a bathroom, and a dressing room. The large basement is divided into a **relaxation zone** with a **swimming pool**, a sauna, a **wine cellar**, a **room** with ventilation, a bathroom, and a utility room. There is also a direct entrance to the villa from the garage.

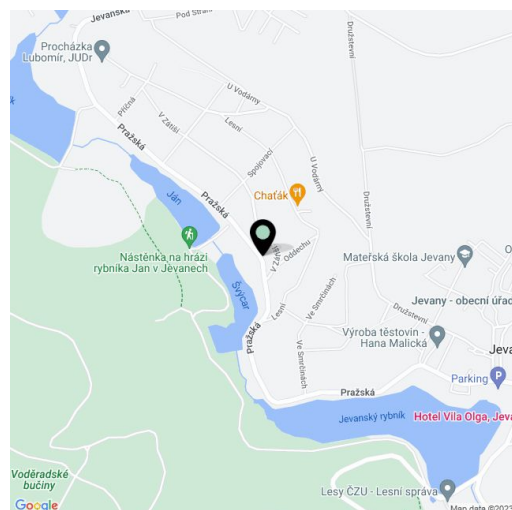
There is a newly built **separate house** on the plot with a total area of **100 sq. m.** suitable for guests or as housing for the property caretaker. The private driveway guarantees the safety and comfort of the residents of the main building.

The villa was built between 1927–1930 for **factory owner Alois Köppel** and his wife. In 1947, the couple sold the villa to agricultural engineer Roček, whose family owned the house until 1969, when it was purchased by **Karel Gott**. At the beginning of this century, the villa housed Gott's museum. The property has been **completely reconstructed** (including modern technologies) and it is offered for sale in a state of "**white walls**" i.e. before the completion of the final surfaces and the installation of bathroom fixtures. Gas heating. The house is connected to the sewerage system and the municipal water supply, there are also **2 water wells**. The pool has an independent filter unit. Parking is in a **garage for 4 cars**.

The villa stands in a quietly area near Vyžlovský Pond, **less than a 30-minute drive from Prague**. Nearby, there is a kindergarten and elementary school, a post office, a restaurant, a pizzeria, an open-air cinema, and a children's playground and football field. Other civic amenities are in neighboring Kostelec nad Černými Lesy or nearby Říčany. The wide area of the **Voděradské bučiny nature reserve** offers a wide range of active leisure activities in the fresh air.

Useable area 696 m<sup>2</sup>, built-up area 415 m<sup>2</sup>, garden 2,392 m<sup>2</sup>, land 2,807 m<sup>2</sup>.

In addition to regular property viewings, we also offer **real time video viewings** via WhatsApp, FaceTime, Messenger, Skype, and other apps.





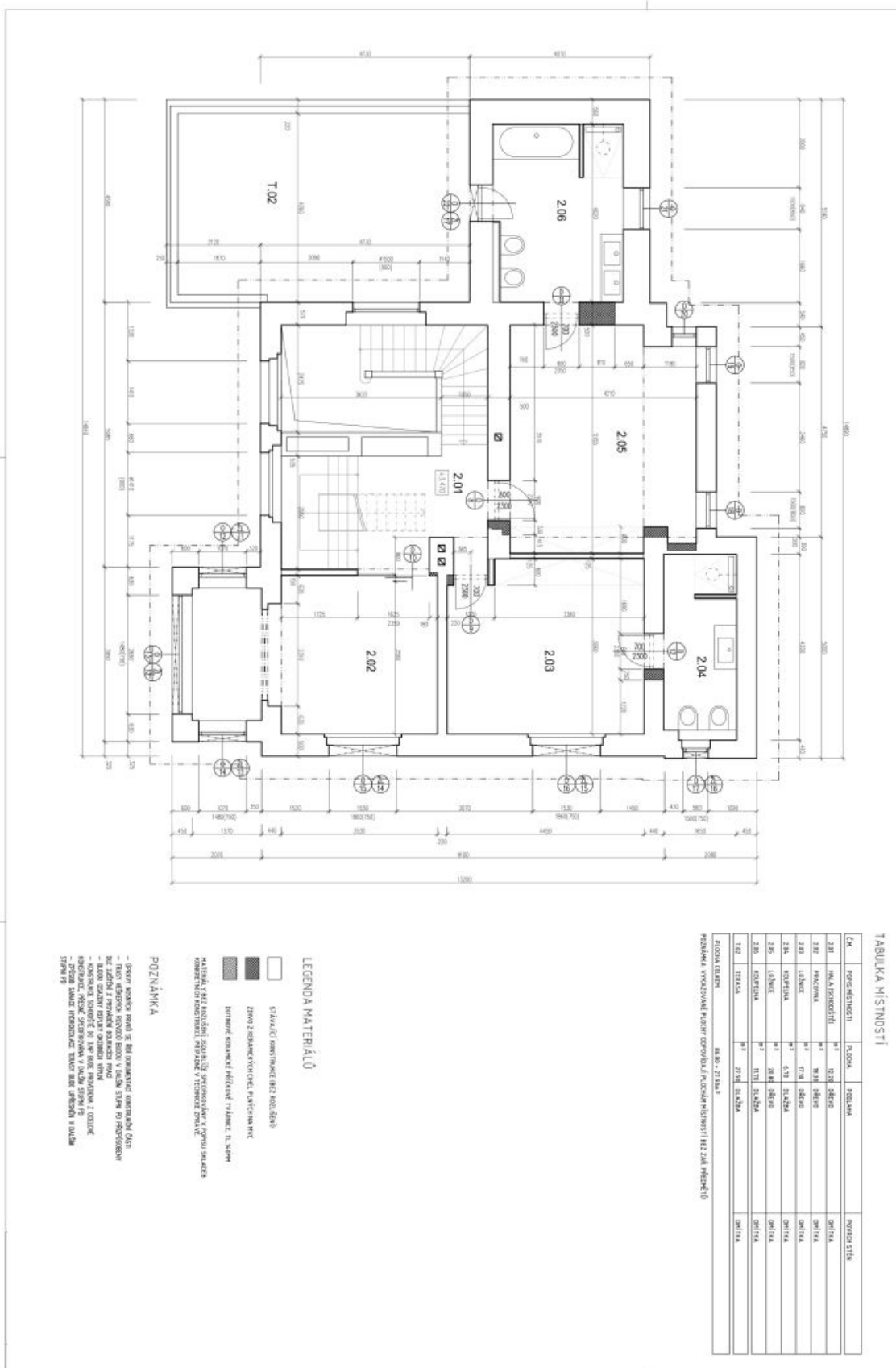




# House Six-bedroom (7+1)

696 m<sup>2</sup>, Praha-východ, Jevany, Pražská

**Sold**



TABULKA MÍSTNOSTI

ČM	POPIS MÍSTNOSTI	POCOK	ROZSAHA	POVRCH
2.01	HALA KUCHYNĚ	12.00	8.00	okna
2.02	LOŽNICE	11.00	8.00	okna
2.03	LOŽNICE	11.00	8.00	okna
2.04	LOŽNICE	11.00	8.00	okna
2.05	LOŽNICE	11.00	8.00	okna
2.06	LOŽNICE	11.00	8.00	okna
T.02	TERASA	27.00	24.00	okna

POCOK CELKEM: 86.00 m<sup>2</sup>  
 ROZSAHA CELKEM: 271.00 m<sup>2</sup>

POZNÁMKA: VYKAZUJEME POVRCH OKEN V POCOKU MÍSTNOSTI KE ZÁM. MÍSTNOSTI 0

LEGENDA MATERIÁLŮ

- STĚNÁŘÍ KONTAKTNEJÍ BEZ KOLÍČKŮ
  - ŽIVNÍ ZOBRAZOVACÍ MATERIÁL NE
  - DÍTKOVÉ KONKRETNÍ VÝKONNÉ TĚLŮ
- MATERIÁL V KUCHYNĚ JE VYKAZOVÁN V OBLASTI KUCHYNĚ  
 KONKRETNÍ MATERIÁL VYKAZOVÁN V TĚLECH ŽIVNÍ

POZNÁMKA

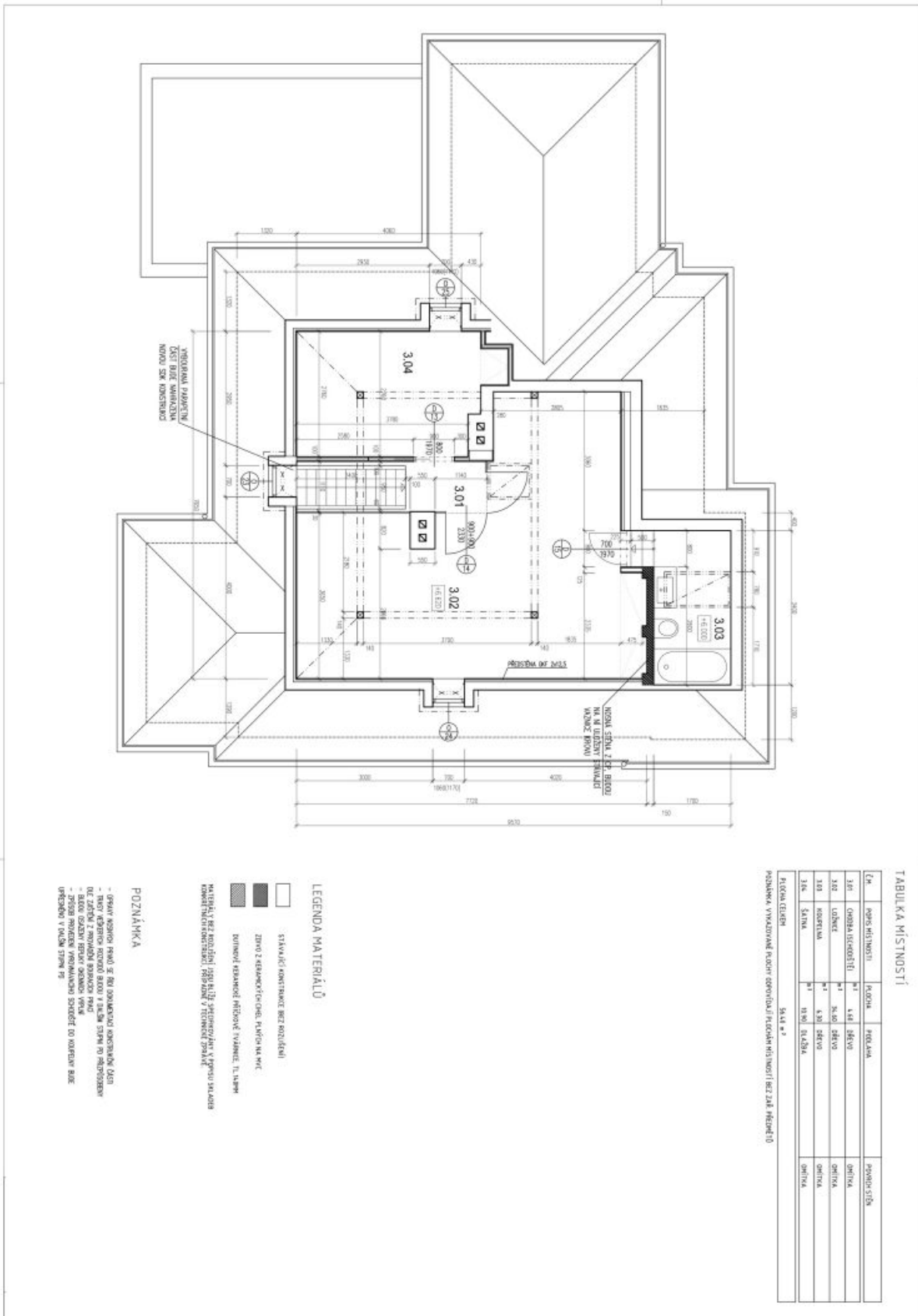
- STĚNÁŘÍ KONTAKTNEJÍ BEZ KOLÍČKŮ
- ŽIVNÍ ZOBRAZOVACÍ MATERIÁL NE
- DÍTKOVÉ KONKRETNÍ VÝKONNÉ TĚLŮ
- MATERIÁL V KUCHYNĚ JE VYKAZOVÁN V OBLASTI KUCHYNĚ
- KONKRETNÍ MATERIÁL VYKAZOVÁN V TĚLECH ŽIVNÍ
- KONKRETNÍ MATERIÁL VYKAZOVÁN V TĚLECH ŽIVNÍ
- KONKRETNÍ MATERIÁL VYKAZOVÁN V TĚLECH ŽIVNÍ
- KONKRETNÍ MATERIÁL VYKAZOVÁN V TĚLECH ŽIVNÍ
- KONKRETNÍ MATERIÁL VYKAZOVÁN V TĚLECH ŽIVNÍ
- KONKRETNÍ MATERIÁL VYKAZOVÁN V TĚLECH ŽIVNÍ



# House Six-bedroom (7+1)

696 m<sup>2</sup>, Praha-východ, Jevany, Pražská

Sold



TABULKA MÍSTNOSTÍ

Číslo	Název místnosti	Plocha	Prostředí	Povrch stěn
1.01	OBÝVACÍ MÍSTNOST	14,1	živo	omítka
1.02	KUCHĚ	10,4	živo	omítka
1.03	KOUPELNA	5,9	živo	omítka
1.04	SPALNĚNÁ	19,9	tl. dřev.	omítka

CELKOVÁ PLOCHA VYKLOMANÉ PLOCHY: 54,4 m<sup>2</sup>

LEGENDA MATERIÁLŮ

- STĚNAČÍ KONSTRUKCE BEZ ROZDÍLŮ
  - ŽIVO Z KERAMICKÝCH, FLAŠŤA NA WC
  - ROVNĚŽ KAMENNÉ MÍČKOVÉ VYPLNĚNÍ TL. DŘEV.
- MATERIÁL BEZ ROZDÍLŮ: ŽIVO K LÍŽE, ŽIVO VYPLNĚNÍ V PŘESU SKLADBY KAMENNÝCH MÍČKOVÝCH VYPLNĚNÍ V TĚLENECH ŽIVĚ

POZNÁMKA

- SPALNĚNÍ MÍSTNOSTI JE BEZ OKENSKÉHO KONSTRUKCE ŽIVO
- ŽIVO KUCHĚ A KUCHY JE BEZ ROZDÍLŮ
- ŽIVO KUCHĚ A KUCHY JE BEZ ROZDÍLŮ
- ŽIVO KUCHĚ A KUCHY JE BEZ ROZDÍLŮ
- ŽIVO KUCHĚ A KUCHY JE BEZ ROZDÍLŮ
- ŽIVO KUCHĚ A KUCHY JE BEZ ROZDÍLŮ