



House Three-bedroom (4+kk)

Rented

220 m², Praha 6, Střešovice, Pod Vyhlídkou





House Three-bedroom (4+kk)

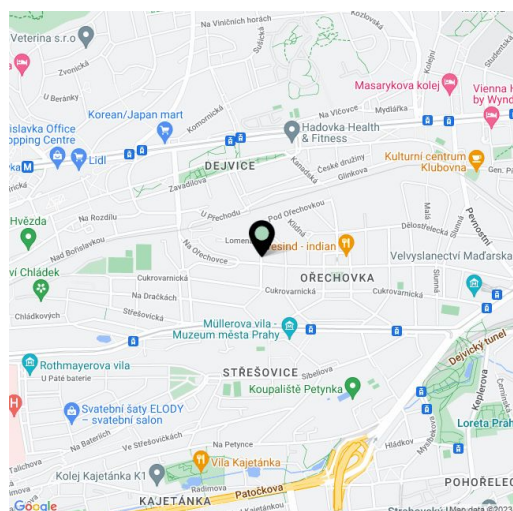
Rented220 m², Praha 6, Střešovice, Pod Vyhlídkou

Plot	286 m ²
Foot print	96 m ²
Garden	175 m ²
Parking	Garage.
Garage	Yes
Cellar	Yes
PENB	G
Reference number	34551
Available from	Immediately

Boasting a prestigious location, this is a completely refurbished, charming 1920s 3-4-bedroom 3-bathroom corner villa (townhouse) with a landscaped garden and a finished basement, situated in the heart of the exclusive Ořechovka neighborhood with mature trees, parks and distinguished villas. Location with quick access to the city center, the Prague Castle, international schools and the airport, within easy reach of Dejvická and Hradčanská metro stations. A bus and tram stop are located just moments from the house.

The ground floor of the house offers a living room with a **fireplace**, a dining area, a fully fitted open kitchen and access to the garden and terrace, a toilet, and an entrance hall with garage access. The first floor includes two bedrooms, a bathroom (bathtub, walk-in shower, bidet, toilet, underfloor heating), a hall, a shared **balcony** accessible from both bedrooms, and a **terrace** accessible from the master bedroom and the hall. The second floor features an attic bedroom that can be easily separated to create two children's bedrooms, a bathroom (walk-in shower, toilet), and a **terrace**. The villa also has a basement floor with a room suitable for a gym or a playroom, a shower, a toilet, a wine cellar, a boiler room, laundry area, and wiring for a sauna.

Hardwood floors, large format and decorative tiling, underfloor heating on the ground floor, automatic external blinds, gas boiler, dishwasher, induction cooktop, American type fridge, microwave oven, video entry phone, alarm, camera system, automatic irrigation. **Garage**. Utilities CZK 9.000/month are billed separately. Available from September 2021.

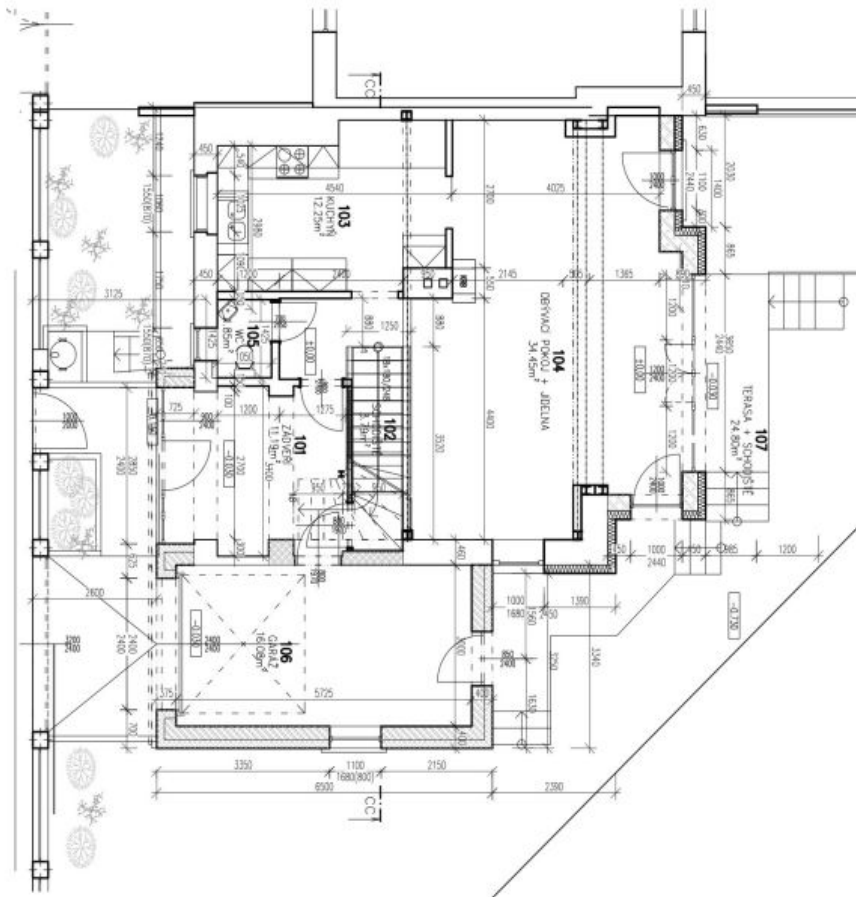




House Three-bedroom (4+kk)

220 m², Praha 6, Střešovice, Pod Vyhliďkou

Rented



LEGENDA MATERIÁLŮ

- STĚNA MI ZDVO
- ZDVO NENOSNĚ - PŘÍČKY
- ZDVO NENOSNĚ - DODZINKY
- ZDVO OBRŮBŮVĚ - GARÁŽ
- ZDVO LEHKÉHO SPONOVĚ STĚVY NOVĚ
- NÁDZEMNÍ POOLADÍ
- ZDVO BETONOVĚ SUTĚREN
- PŘÍDZKOVY SUTĚREN
- LEHKÉ PLYSTY
- BETON PROSTÝ BEZ VĚTILČE
- BETON S VĚTILNÍ - ŽELEZOBETON
- TĚPLOTNÍ IZOLACE - ETICS

Tabulka místností INP						
Číslo	Jméno	Plocha [m ²]	Podlaha	Stěny	Strop	Podhled
101	ZÁDVEŘÍ	11,19	KERAMICKÁ DLAŽBA	OMÍTKA VÁPENNA ŠTUKOVÁ-MALBA	SÁBOKATITON+ MALBA	KERAMICKÝ OBKLAD 1500 mm
102	SCHODIŠTĚ	3,79	DŘEVŮ	OMÍTKA VÁPENNA ŠTUKOVÁ-MALBA	SÁBOKATITON+ MALBA	KERAMICKÝ OBKLAD ZA KUCH. LINKOU
103	KUCHYŇ	12,25	KERAMICKÁ DLAŽBA	OMÍTKA VÁPENNA ŠTUKOVÁ-MALBA	SÁBOKATITON+ MALBA	
104	OBÝVAČÍ POKOJ + JEDLNA	34,45	DŘEVĚNA-VLŠŤ-LÉPENNA	OMÍTKA VÁPENNA ŠTUKOVÁ-MALBA	SÁBOKATITON+ MALBA	
105	WC	1,85	DLAŽBA KERAMICKÁ	OMÍTKA VÁPENNA ŠTUKOVÁ-MALBA	SÁBOKATITON+ MALBA	KERAMICKÝ OBKLAD V. 2100mm
106	GARÁŽ	16,08	DLAŽBA KERAMICKÁ	OMÍTKA VÁPENNA ŠTUKOVÁ-MALBA	SÁBOKATITON+ MALBA	
107	TERASA + SCHODIŠTĚ	24,80	DŘEVĚNA-PALUBOVÁ	FASÁDNÍ NÁTER		OCELO-OBRŮBŮVŇ KONSTRUKCE

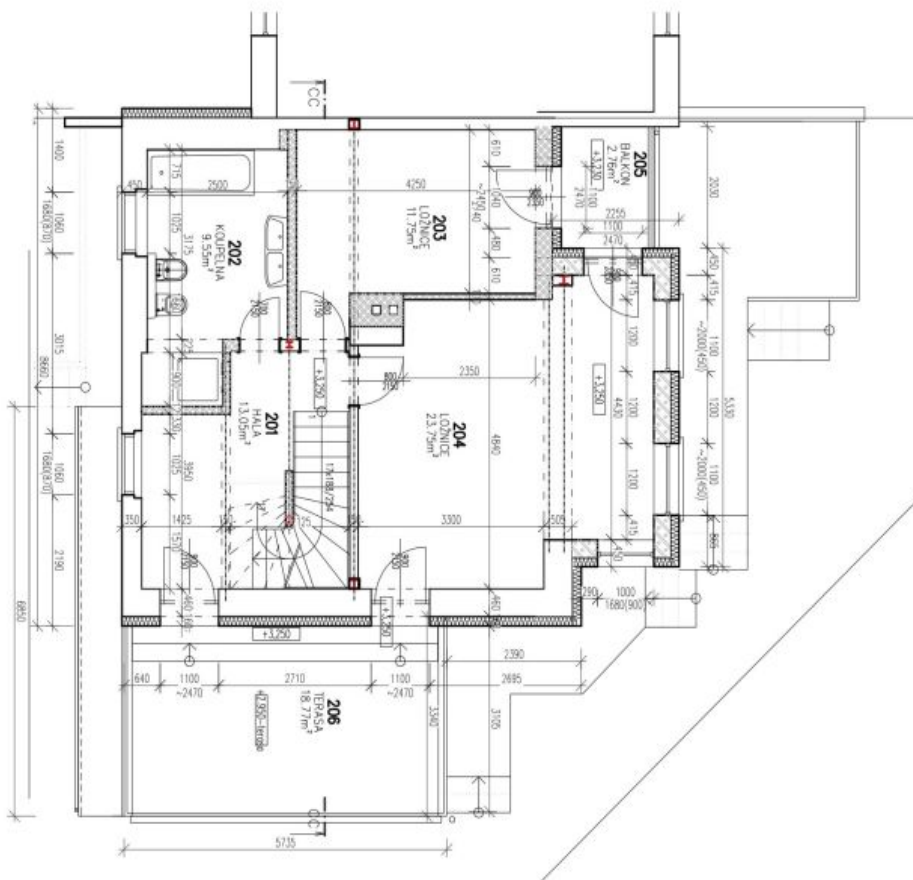
Očekávané plochy [m²]: 103,75



House Three-bedroom (4+kk)

220 m², Praha 6, Střešovice, Pod Vyhliďkou

Rented



LEGENDA MATERIÁLU

- STĚNA/STĚNA ŽIVO
- ŽIVO NEKUSNÉ - PRŮČKY
- ŽIVO NEKUSNÉ - ODDĚLKY
- ŽIVO OBRŮBONÉ - ČARČÍ
- ŽIVO LEPKÉNE - OBRŮBONÉ STŘEŠÍ NOVÉ
- ŽIVO LEPKÉNE - OBRŮBONÉ STŘEŠÍ STARÉ
- ŽIVO BETONOVÉ SUTERÉN
- PRŮČKY SUTERÉN
- LEPKÉNE PULSTY
- BETON PRŮŠIV BEZ VYTUŽENÍ
- BETON S VYTUŽENÍ - ŽELEZOBETON
- TERFLA/IZOLACE - EPS

Tabulka místností 2NP

Číslo	Umístění	Plocha [m ²]	Podlaha	Stěny	Strop	Parotní bariéra
201	HALA + SCHODIŠTĚ	13,05	DRŮVENÁ - V-ŠVÝ - LEPEKNA	OMITKA VĚPĚNÁ ŠTUKOVÁ - MALBA - OMYVATELNÁ	SÁROKATRON+ MALBA	DRŮVENÉ SCHODIŠTĚ
202	KOUPELNA	9,55	DLÁŽBA KERAMICKÁ	OMITKA	SÁROKATRON+ MALBA	DRŮVENÉ SCHODIŠTĚ
203	LOŽNICE	11,75	DRŮVENÁ - V-ŠVÝ - LEPEKNA	OMITKA VĚPĚNÁ ŠTUKOVÁ - MALBA	SÁROKATRON+ MALBA	DRŮVENÉ SCHODIŠTĚ
204	LOŽNICE	23,75	DRŮVENÁ - V-ŠVÝ - LEPEKNA	OMITKA VĚPĚNÁ ŠTUKOVÁ - MALBA	SÁROKATRON+ MALBA	DRŮVENÉ SCHODIŠTĚ
205	BALUKON	2,78	DLÁŽBA KERAMICKÁ	FASOVANÝ MATERIÁL	OMITKA VĚPĚNÁ ŠTUKOVÁ MALBA	
206	TERASA	18,77	DRŮVENÁ - PALUBOVÁ	FASOVANÝ MATERIÁL	OMITKA VĚPĚNÁ ŠTUKOVÁ MALBA	

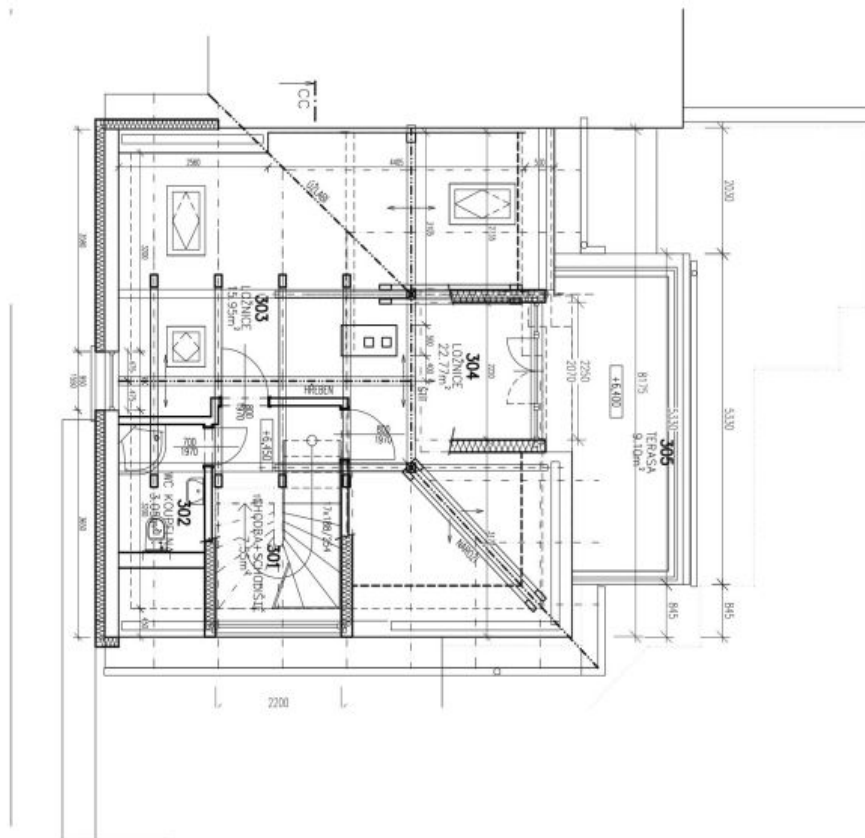
CELKOVÁ PLOCHA [m²]: 85,16



House Three-bedroom (4+kk)

220 m², Praha 6, Střešovice, Pod Vyhliškou

Rented



Číslo	Užití	Plocha [m ²]	Podlaha	Stěny	Strop	Podrobná
301	CHODBA+SCHODIŠTĚ	7,55	DŘEVĚNÁ-VLSTY-LEPENÁ	SAŠROKARTON + MALBA	SAŠROKARTON+ MALBA	DŘEVĚNÉ SCHODIŠTĚ TVRDE DŘEVŮ KERAMICKÝ OBKLAD STĚN
302	WC KOUPELNA	3,05	DĚVĚNÁ-KERAMICKÁ	SAŠROKARTON + MALBA	SAŠROKARTON+ MALBA	
303	LOŽNICE	15,95	DŘEVĚNÁ-VLSTY-LEPENÁ	SAŠROKARTON + MALBA	SAŠROKARTON+ MALBA	
304	LOŽNICE	22,77	DŘEVĚNÁ-VLSTY-LEPENÁ	SAŠROKARTON + MALBA	SAŠROKARTON+ MALBA	
305	TERASA	9,10	DŘEVĚNÁ-PALUBOVÁ	SAŠROKARTON + MALBA	SAŠROKARTON+ MALBA	

Číslové písmo [m²] - 66,16 V PROSTORU MĚD LOŽNICEMI JE VYTVOŘENA GALERIE NA SPANÍ O CELKOVÉ PLOŠE cca 12,0M²

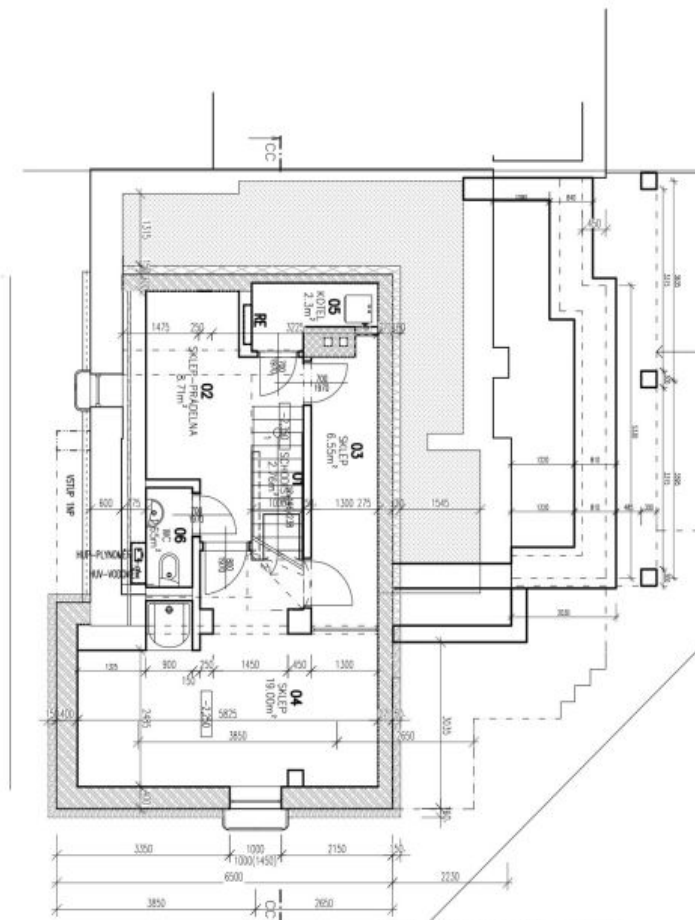
MATERIÁLŮ
 STĚNÁŘI ŽIVO
 ŽIVO NEMOSNÉ - PRŮČKY
 ŽIVO MOSNÉ - DOZDÍVKY
 ŽIVO OBRŮSOVÉ - GARŽ
 ŽIVO LEHČNĚ SPONOVÉ STĚNY NOVE
 ŽIVO LEHČNĚ SPONOVÉ STĚNY
 ŽIVO BETONOVÉ SUTERÉN
 PRŮČKY SUTERÉN
 LEHČNĚ PĚSTY
 BETON PROSTY BEZ VYTUŽE
 BETON S VYTUŽI-ŽELEZOBETON
 TEPELNÁ IZOLACE - EPS



House Three-bedroom (4+kk)

220 m², Praha 6, Střešovice, Pod Vyhliďkou

Rented



Číslo Jméno Plocha [m²] Podlaho Stěny Strop Poznámka

Číslo	Jméno	Plocha [m ²]	Podlaho	Stěny	Strop	Poznámka
01	SCHODIŠTĚ	2,78	DLÁŽBA KERAMICKÁ	OMÍTKA VÁPENNÁ STUKOVÁ-MALBA	OMÍTKA VÁPENNÁ STUKOVÁ-MALBA	OMYV. MALBA V. 1500
02	SKLEP-PRAHOVNA	8,71	DLÁŽBA KERAMICKÁ	OMÍTKA VÁPENNÁ STUKOVÁ-MALBA	OMÍTKA VÁPENNÁ STUKOVÁ-MALBA	OMYV. MALBA /OBKLAD V. 1500 mm
03	SKLEP	6,55	DLÁŽBA KERAMICKÁ	OMÍTKA VÁPENNÁ STUKOVÁ-MALBA	OMÍTKA VÁPENNÁ STUKOVÁ-MALBA	OMYV. MALBA /OBKLAD V. 1500 mm
04	SKLEP	19,0	DLÁŽBA KERAMICKÁ	OMÍTKA VÁPENNÁ STUKOVÁ-MALBA	OMÍTKA VÁPENNÁ STUKOVÁ-MALBA	OMYV. MALBA /OBKLAD V. 1500 mm
05	KOTEL	2,3	DLÁŽBA KERAMICKÁ	OMÍTKA VÁPENNÁ STUKOVÁ-MALBA	OMÍTKA VÁPENNÁ STUKOVÁ-MALBA	OMYV. MALBA /OBKLAD V. 1500 mm
06	WC	1,8	DLÁŽBA KERAMICKÁ	OMÍTKA VÁPENNÁ STUKOVÁ-MALBA	OMÍTKA VÁPENNÁ STUKOVÁ-MALBA	OMYV. MALBA /OBKLAD V. 1500 mm

Číslo celkové plochy [m²] 40,28

- LEGENDA MATERIÁLŮ
- STANČICÍ ŽIVO
 - ŽIVO MENŠINĚ - PRŮKRY
 - ŽIVO MOŠNĚ - ŽOZDŮVKY
 - ŽIVO OBVOJOVÉ - ČMRAŽ
 - ŽIVO LEHKÉ ŽIVÉ STĚNY NOVĚ
 - NAOZEMNÍ POKRYTÍ
 - ŽIVO BETONOVÉ ŽIVÉ
 - PRŮKRY SUTĚRĚN
 - LEHKÉ PĚŠTĚ
 - BETON POKRYTÝ BEZ VÝZTUŽE
 - BETON S VÝZTUŽÍ - ŽELEZOBETON
 - TEPELNÁ ZDÍLKA - ETICS