



House Three-bedroom (4+kk)

Sold

126 m², Prague 9, Čakovice, Tupolevova





House Three-bedroom (4+kk)

Sold126 m², Prague 9, Čakovice, Tupolevova

Plot	276 m ²
Foot print	82 m ²
Garden	138 m ²
Parking	Garage parking space and place on the plot.
Garage	Yes
Cellar	-
PENB	B
Reference number	35246

This elegantly designed corner family house with a garage is part of the new Na Pramenech terraced development emerging on the border of Čakovice, Letňany, and Ďáblice. The residential project, designed by architects Petr Kolář and Aleš Lapka from the ADR studio, combines proportionality, esthetics, and functionality, offering future residents maximum privacy, comfort, and the efficient use of space. The house will be completed in spring 2021.

On the ground floor, there will be a living room with an open plan kitchen, a dining room, and access to a terrace **connected to the garden**, a closet, and a hallway with a toilet and access to the **garage**. Upstairs, accessible from the staircase from the living room there will be a master bedroom, 2 more bedrooms, a bathroom, a pantry, and a hallway.

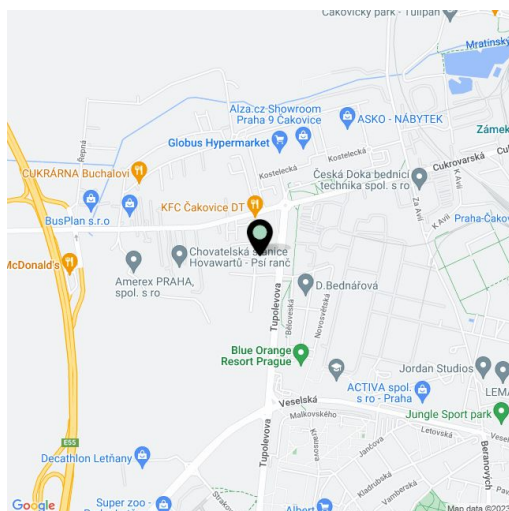
The house will be handed over with fully finished final surfaces (does not include the kitchen). The standard includes BARLINEK **wooden three-layer floors** (choice of 2 decors), RAKO EXTRA ceramic large-format tiles, plastic windows with micro ventilation, **insulated triple-glazed** panes, and a preparation for window blinds, Laufen, Hansgrohe, Roltechnik, and Tece sanitary ware, and a preparation for an electrical security alarm. Heating and hot water will be provided by a gas condensing boiler with a retention tank. Parking is **in the garage** and **on an outside parking space** on the property.

The Na Pramenech project provides excellent civic amenities consisting of 2 shopping centers and small shops, endless opportunities for sports, good connections with the city center, and plenty of spaces for leisure and relaxation. Within easy reach are kindergartens and elementary schools, a high school, an indoor and outdoor swimming pool, a bike path, skate park, or multifunctional sports center. The location is made more pleasant by the nearby green spaces of the **Ďáblice Grove** and **Letňany forest park**. A metro station is a 5-minute bus ride away, and stops are in the immediate vicinity of the project. In one of the next phases of construction, a kindergarten and a playground will be built directly in the complex.

Total floor area 132.2 m², usable area 125.7 m², built-up area 82.2 m², garden terrace 13.8 m², garden 137.8 m², plot 276 m²

For more information about the project visit the website www.domynapramenech.cz.

In addition to regular property viewings, we also offer **real time video viewings** via WhatsApp, FaceTime, Messenger, Skype, and other apps.

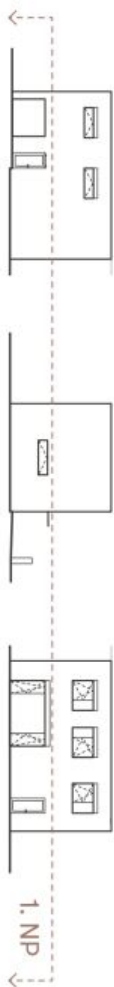
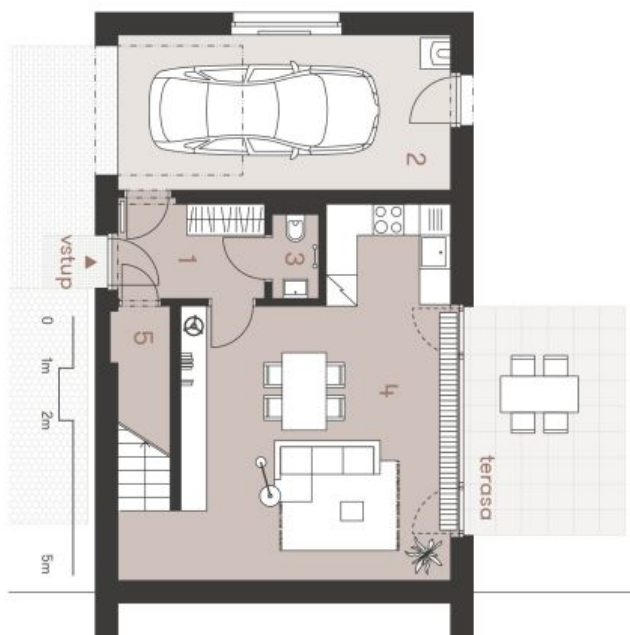




House Three-bedroom (4+kk)

126 m², Prague 9, Čakovice, Tupolevova**Sold**

NA PRAMENECH



Bohátěra podotřípku domu přetvářkou elegantní řady domu. Kuchyní a jídelnou součástí dovoluji domu, zřízené je zahrzeno pouze pro restauraci. Specifická pro venkovskou, povrchové úpravy a osazení vyhovují je předcházení přísluší "Standardní nemovitosti" Developer se vyhraňuje právo na změny a upřesnění bez předchozího upozornění.

B33 | 4+kk | 132,24 m²
Etapa I.

č.	místnost	m ²
1	zobavří	5,43
2	garáž	19,38
3	wc	1,46
4	obývací pokoj s kuchyní	34,68
5	komora	1,75
užitná plocha 1. NP		62,70
terasa		13,81
užitná plocha domu celkem		125,69
podlahová plocha domu celkem		132,24

www.domypramenech.czDeveloper
bpd developmentsvoboda&williams | Ekluzivní prodejce
CHRISTIE'S
INTERNATIONAL REAL ESTATENa Petříně 2, 110 00 Praha 1
+420 257 328 281, +420 257 322 032
info@svoboda-williams.com

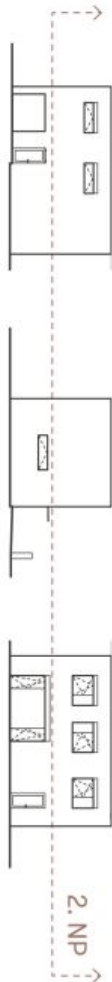


House Three-bedroom (4+kk)

126 m², Prague 9, Čakovice, Tupolevova

Sold

NA PRAMENECH



Bohemia podpora domu představuje ekvipozici řeky domu. Každý nářad lina o nábytek nejsou součástí dobdvly domu, zřízení je zahrnuto pouze pro rekonstr. Specifické pro investiční, povrchové úpravy a ostatní výlohy je předcházení právní "Standard nemovitosti" Developer se výhradně právo na zřízení a upřesnění bez předchozího upozornění.

B33 | 4+kk | 132,24 m²
Etapa I.



č.	místnost	m ²
6	chodba a schodiště	11,91
7	koupelna	5,75
8	pokoř	17,12
9	pokoř	11,56
10	pokoř	13,53
11	komora	3,12
užitná plocha 2. NP		62,99
užitná plocha domu celkem		125,69
podlahová plocha domu celkem		132,24

www.domynpramenech.cz

Developer
bpd development

svoboda&williams | CHRISTIE'S INTERNATIONAL REAL ESTATE
Exkluzivní prodejce

Na Peršpigne 2, 110 00 Praha 1
+420 257 328 281, +420 257 322 032
info@svoboda-williams.com

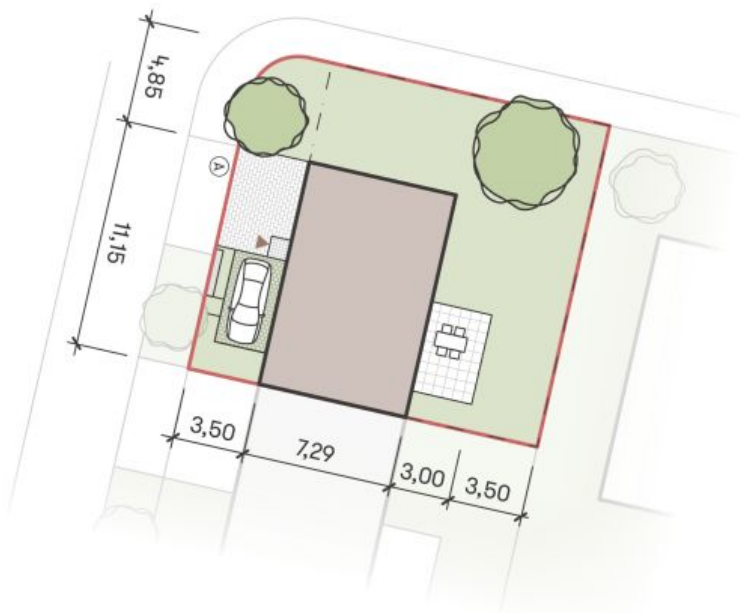


House Three-bedroom (4+kk)

126 m², Prague 9, Čakovice, Tupolevova

Sold

Situace



NA PRAMENECH



B33 | 4+kk | 132,24 m²

Etapa I.

plocha	m ²
zastavěná plocha domu	82,20
zahradní plocha	137,80
ostatní plocha	56,00
celková plocha pozemku	276,00

- Ⓐ sdrůžený pilíř pro elektroměr a příjnoměr
- hranice pozemku
- - - - - oplocení

www.domynupramenech.cz

Developer
bpd development

svoboda&williams | CHRISTIE'S
INTERNATIONAL REAL ESTATE
Ekluzivní prodejce
Na Perštýně 2, 110 00 Praha 1
+420 257 328 281, +420 257 322 032
info@svoboda-williams.com



House Three-bedroom (4+kk)

126 m², Prague 9, Čakovice, Tupolevova

Sold

Cellková situace



NA PRAMENECH

B33 | 4+kk | 132,24 m²
Etapa I.



www.domynaprामenech.cz

Developer
bpd development

svoboda&williams | CHRISTIE'S
INTERNATIONAL REAL ESTATE
Exkluzivní prodejce
Na Perštýně 2, 110 00 Praha 1
+420 257 328 281, +420 257 322 032
info@svoboda-williams.com