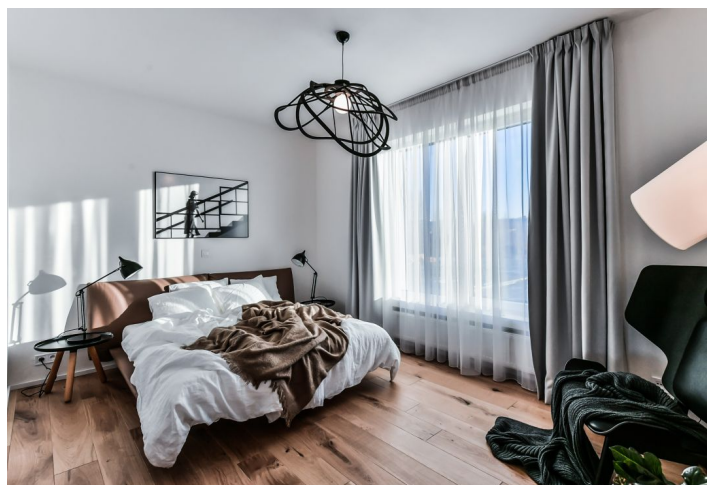




## House Four-bedroom (5+kk)

Sold

163 m<sup>2</sup>, Prague 9, Čakovice, Schollova





## House Four-bedroom (5+kk)

**Sold**163 m<sup>2</sup>, Prague 9, Čakovice, Schollova

Plot	364 m <sup>2</sup>
Foot print	105 m <sup>2</sup>
Garden	231 m <sup>2</sup>
Parking	Garage parking space and place on the plot.
Garage	Yes
Cellar	-
PENB	B
Reference number	35260

We have the exclusive right to sell this elegantly designed corner family house with a garage, which is a part of the new Na Pramenech terraced development emerging on the border of Čakovice, Letňany, and Ďáblice. The residential project, designed by architects Petr Kolář and Aleš Lapka from the ADR studio, combines proportionality, esthetics, and functionality, offering future residents maximum privacy, comfort, and the efficient use of space. The house will be completed within four months after signing the future contract and the selection of the final surfaces by the client.

On the ground floor, there will be a living room with an open plan kitchen, a dining room, and access to a terrace **connected to the garden**, a hallway with a closet, a toilet, and access to the **garage**. Upstairs, accessible from the staircase from the living room there will be a master bedroom with a dressing room, and a preparation for an en-suite bathroom, 3 bedrooms, and a bathroom.

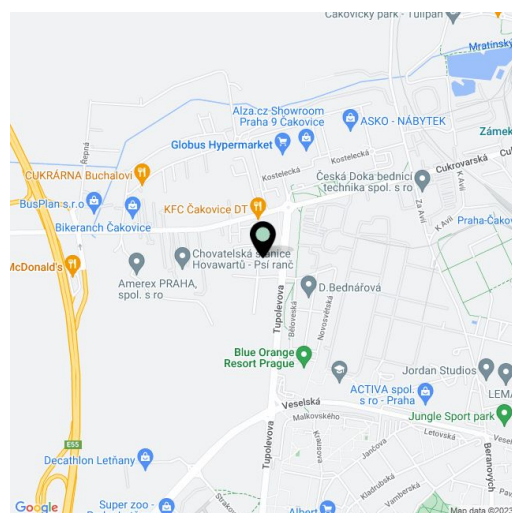
The house will be handed over with fully finished final surfaces and **including kitchen**. The standard includes BARLINEK wooden **three-layer floors** (choice of 2 decors), RAKO EXTRA ceramic large-format tiles, plastic windows with micro ventilation, **insulated triple-glazed panes**, and a preparation for window blinds, Laufen, Hansgrohe, Roltechnik, and Tece sanitary ware, and a preparation for an electrical security alarm. Heating and hot water will be provided by a gas condensing boiler with a retention tank. Parking is **in the garage and on an outside parking space** on the property.

The Na Pramenech project provides excellent civic amenities consisting of 2 shopping centers and small shops, endless opportunities for sports, good connections with the city center, and plenty of spaces for leisure and relaxation. Within easy reach are kindergartens and elementary schools, a high school, an indoor and outdoor swimming pool, a bike path, a skate park, or a multifunctional sports center. The location is made more pleasant by the nearby green spaces of the **Ďáblice Grove** and **Letňany forest park**. A metro station is a 5-minute bus ride away, and stops are in the immediate vicinity of the project. In one of the next phases of construction, a kindergarten and a playground will be built directly in the complex.

Total floor area 172.6 m<sup>2</sup>, useable area 163.3 m<sup>2</sup>, built-up area 105.3 m<sup>2</sup>, garden terrace 19.8 m<sup>2</sup>, garden 230.7 m<sup>2</sup>, plot 364 m<sup>2</sup>

For more information about the project visit the website [www.domynapramenech.cz](http://www.domynapramenech.cz).

In addition to regular property viewings, we also offer **real time video viewings** via WhatsApp, FaceTime, Messenger, Skype, and other apps.





# House Four-bedroom (5+kk)

163 m<sup>2</sup>, Prague 9, Čakovice, Schollova

Sold

NA PRAMENECH



Střecha půdního domu představuje sgrafitový federý domu. Kuchynský líčko a nábytkové řešení součástí dobového domu, zatímco je udržováno pouze pro restauraci. Specifická pro keramická, povrchové úpravy a rozsah výhledů je předělem přísluší "Standardní samostatný". Developer si vyhradil právo na změny a úpravy bez předchozího upozornění.



G52 | 5+kk | 172,59 m<sup>2</sup>

Etapa I.

č.	místnost	m <sup>2</sup>
1	zábavň	9,26
2	wc	2,40
3	komora	3,78
4	obývací pokoj s kuchyní	43,00
5	garáž	24,59
užitná plocha 1. NP		83,03
terasa		19,83
užitná plocha domu celkem		163,29
podlahová plocha domu celkem		172,59

www.domynpramenech.cz

Developer  
bpd development

svoboda&williams | Ekluzivní prodejce  
CHRISTIE'S  
INTERNATIONAL REAL ESTATE  
Na Pavškově 2, 110 00 Praha 1  
+420 257 328 281, +420 257 322 032  
info@svoboda-williams.com

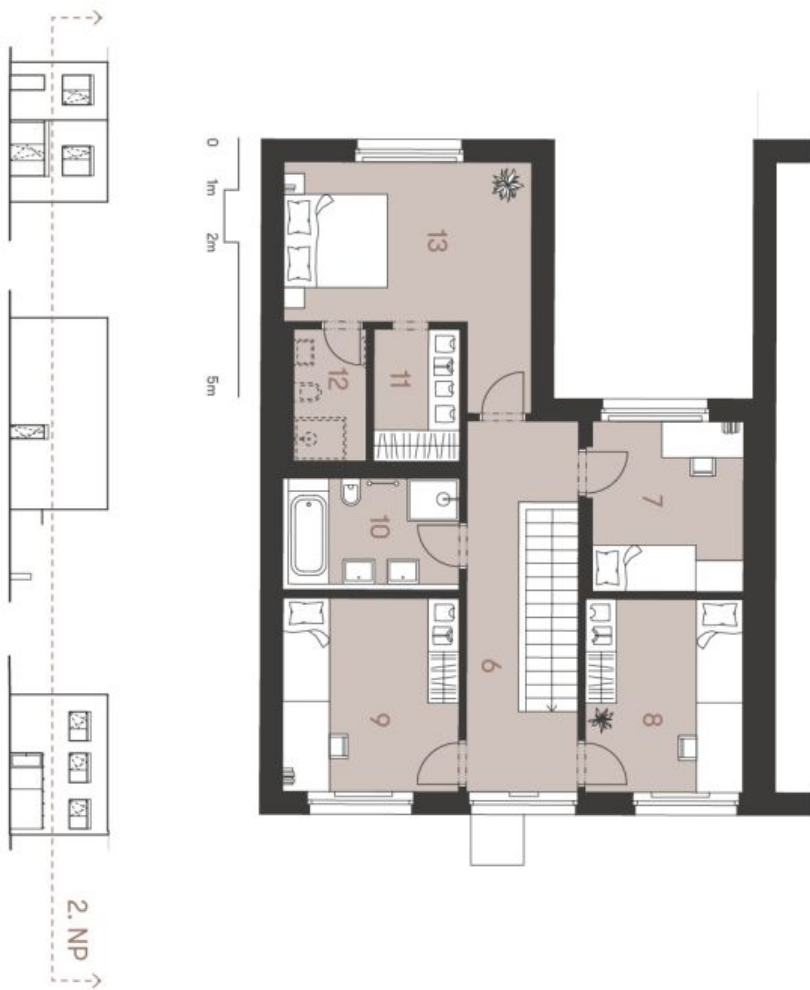


# House Four-bedroom (5+kk)

163 m<sup>2</sup>, Prague 9, Čakovice, Schollova

Sold

NA PRAMENECH



Střechová plocha domu předpokládá výhledově řešení domu. Kuchynská linka a nábytkové řešení součástí dohodavý domu, zatímco je zahrnuto pouze pro rezidence. Specifické pro bytovou část, povrchové úpravy a osazení výhledově je předehášen přísluší "Standardní samostatný". Developer si vyhrazuje právo na změny a upřesnění bez předchozího upozornění.



G52 | 5+kk | 172,59 m<sup>2</sup>

Etapa I.

č.	místnost	m <sup>2</sup>
6	chodba a schodiště	14,68
7	pokoj	9,71
8	pokoj	11,35
9	pokoj	12,71
10	koupelna	6,56
11	šatna	4,22
12	šatna (možnost koupelny)	4,08
13	pokoj	16,95
užitná plocha 2. NP		80,26
užitná plocha domu celkem		163,29
podlahová plocha domu celkem		172,59

www.domynpramenech.cz

Developer  
bpd development

svoboda&williams | Ekluzivní prodejce  
CHRISTIE'S  
INTERNATIONAL REAL ESTATE  
Na Pavlíně 2, 110 00 Praha 1  
+420 257 328 281, +420 257 322 032  
info@svoboda-williams.com



# House Four-bedroom (5+kk)

163 m<sup>2</sup>, Prague 9, Čakovice, Schollova

Sold

Situace



NA PRAMENECH

G52 | 5+kk | 172,59 m<sup>2</sup>

Etapa I.



plocha	m <sup>2</sup>
zastavaná plocha domu	105,30
zahradá	230,70
ostatní plocha	28,00
celková plocha pozemku	364,00

- Ⓐ sdrúžený pilíř pro elektroměr a příjmeměr
- hranice pozemku
- - - - - oplotení

www.domynopramenech.cz

Developer  
bpd development

svoboda&williams | Ekzkluzivní prodejce  
CHRISTIE'S  
INTERNATIONAL REAL ESTATE  
Na Pavlůvce 2, 110 00 Praha 1  
+420 257 328 281, +420 257 322 032  
info@svoboda-williams.com

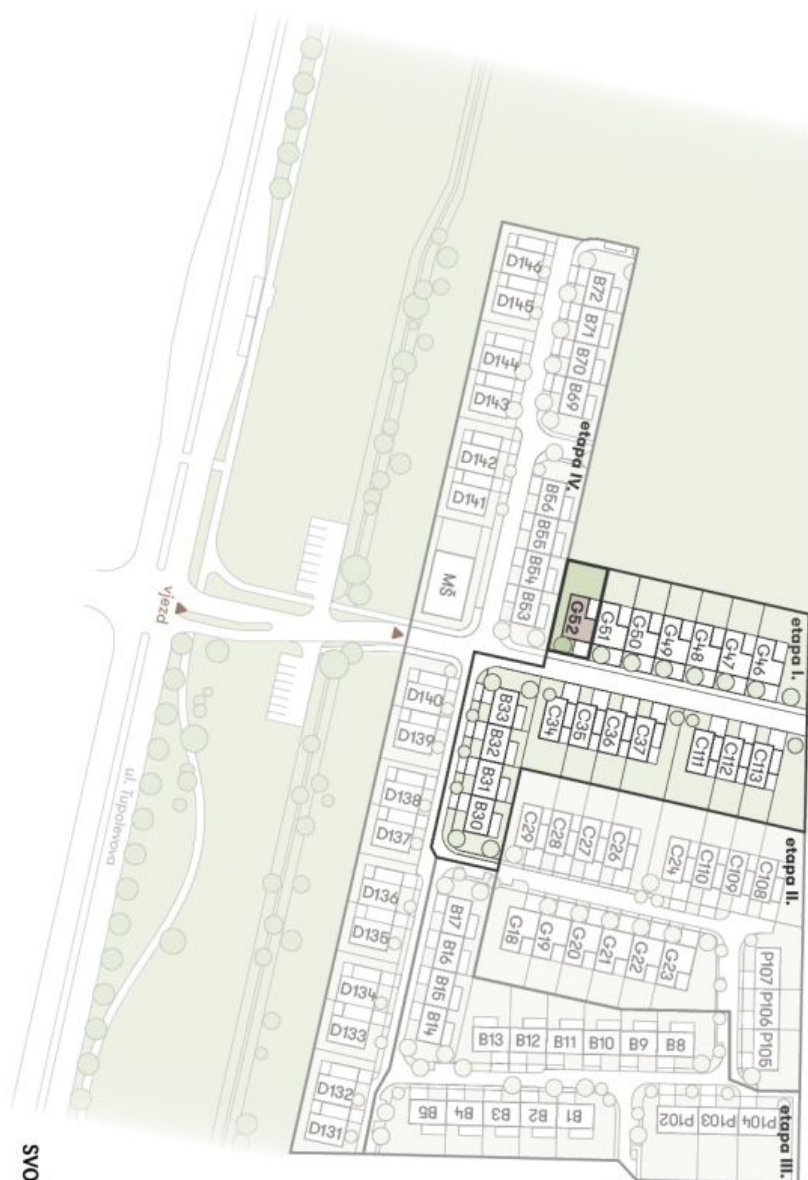


# House Four-bedroom (5+kk)

163 m<sup>2</sup>, Prague 9, Čakovice, Schollova

Sold

NA PRAMENECH



G52 | 5+kk | 172,59 m<sup>2</sup>  
Etapa I.



Cellková situace

www.domynopramenech.cz

Developer  
bpd development

svoboda&williams | CHRISTIE'S  
INTERNATIONAL REAL ESTATE  
Exkluzivní prodejce  
Na Pavlíně 2, 110 00 Praha 1  
+420 257 328 281, +420 257 322 032  
info@svoboda-williams.com