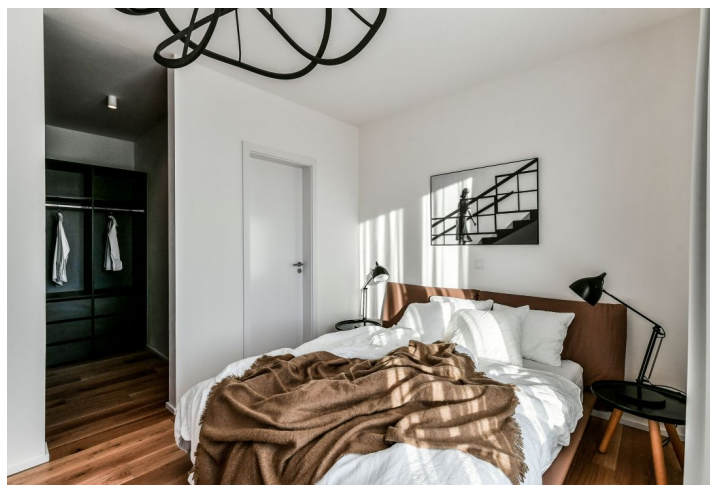




## House Four-bedroom (5+kk)

Sold

163 m<sup>2</sup>, Prague 9, Čakovice, Schollova





## House Four-bedroom (5+kk)

**Sold**163 m<sup>2</sup>, Prague 9, Čakovice, Schollova

Plot	388 m <sup>2</sup>
Foot print	105 m <sup>2</sup>
Garden	255 m <sup>2</sup>
Parking	Garage parking space and place on the plot.
Garage	Yes
Cellar	-
PENB	B
Reference number	36590

This elegantly designed corner family house with a garage is part of the new Na Pramenech terraced development emerging on the border of Čakovice, Letňany, and Ďáblice. The residential project, designed by architects Petr Kolář and Aleš Lapka from the ADR studio, combines proportionality, esthetics, and functionality, offering future residents maximum privacy, comfort, and the efficient use of space. The house in the 2nd phase will be completed in summer 2021.

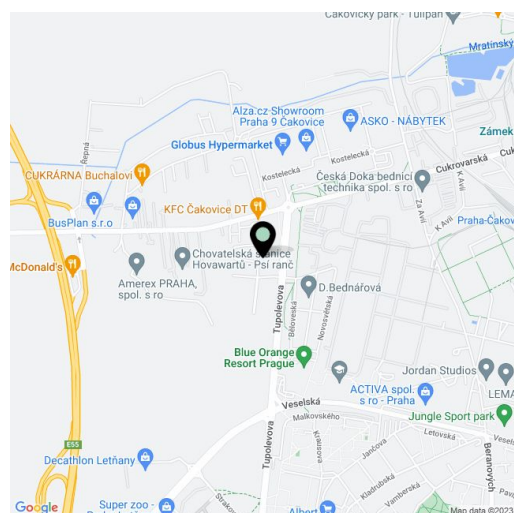
On the ground floor, there will be a living room with an open plan kitchen, a dining room, and access to a terrace **connected to the garden**, a hallway with a closet, a toilet, and access to the **garage**. Upstairs, accessible from the staircase from the living room there will be a master bedroom with a dressing room, and a preparation for an en-suite bathroom, 3 bedrooms, and a bathroom.

The house will be handed over with fully finished final surfaces (does not include the kitchen). The standard includes BARLINEK **wooden three-layer floors** (choice of 2 decors), RAKO EXTRA ceramic large-format tiles, plastic windows with micro ventilation, **insulated triple-glazed panes**, and a preparation for window blinds, Laufen, Hansgrohe, Roltechnik, and Tece sanitary ware, and a preparation for an electrical security alarm. Heating and hot water will be provided by a gas condensing boiler with a retention tank. Parking is **in the garage and on an outside parking space** on the property.

The Na Pramenech project provides excellent civic amenities consisting of 2 shopping centers and small shops, endless opportunities for sports, good connections with the city center, and plenty of spaces for leisure and relaxation. Within easy reach are kindergartens and elementary schools, a high school, an indoor and outdoor swimming pool, a bike path, a skate park, or a multifunctional sports center. The location is made more pleasant by the nearby green spaces of the **Ďáblice Grove** and **Letňany forest park**. A metro station is a 5-minute bus ride away, and stops are in the immediate vicinity of the project. In one of the next phases of construction, a kindergarten and a playground will be built directly in the complex.

Total floor area 172.6 m<sup>2</sup>, useable area 163.3 m<sup>2</sup>, built-up area 105.3 m<sup>2</sup>, garden terrace 19.8 m<sup>2</sup>, garden 254.7 m<sup>2</sup>, plot 388 m<sup>2</sup>

For more information about the project visit the website [www.domynapramenech.cz](http://www.domynapramenech.cz).







# House Four-bedroom (5+kk)

163 m<sup>2</sup>, Prague 9, Čakovice, Schollova

Sold

NA PRAMENECH



Bohatero přidat ke domu, představitelje dispozicí reálno domu, kuchyničko línka a nábyček naprosto současný a moderní, zřízený je zahrzený pozemek pro rekreaci, specifické pro kmenůvek, povrchové úpravy a rozložení je představeno přílohou "Standard memořování". Developer si vyhrazuje právo na změny a upřesnění bez předchozího upozornění.



G18 | 5+kk | 172,59 m<sup>2</sup>

Etapa II.

č.	místnost	m <sup>2</sup>
1	zábveř	9,26
2	wc	2,40
3	komora	3,78
4	obývací pokoj s kuchyní	43,00
5	garáž	24,59
užitná plocha 1. NP		83,03
terasa		19,83
užitná plocha domu celkem		163,29
podlahová plocha domu celkem		172,59

[www.domynapramenech.cz](http://www.domynapramenech.cz)

Developer  
bpd development

svoboda&williams | CHRISTIE'S  
INTERNATIONAL REAL ESTATE  
Ekluzivní prodávče  
Na Perštýne 2, 110 00 Praha 1  
+420 257 328 281, +420 257 322 032  
info@svoboda-williams.com



# House Four-bedroom (5+kk)

163 m<sup>2</sup>, Prague 9, Čakovice, Schollova

Sold

NA PRAMENECH



Střecha přidán ke domu, předstoupí je dispozice řešené domem. Kuchynička linka a nábytek nejsou součástí dohodovaného domu, zůstaní je zabraneno pouze pro nájemní. Specifikace pro kmenůvek, povrchové úpravy a rozahy vložení je předávaná přílohou "Standard memořování". Developer si vyhrazuje právo na změny a úpravy bez předchozího upozornění.

G18 | 5+kk | 172,59 m<sup>2</sup>

Etapa II.



č.	místnost	m <sup>2</sup>
6	chodba a schodiště	14,68
7	pokoj	9,71
8	pokoj	11,35
9	pokoj	12,71
10	koupelna	6,56
11	šatna	4,22
12	šatna (možnost koupelny)	4,08
13	pokoj	16,95
užitná plocha 2. NP		80,26
užitná plocha domu celkem		163,29
podlahová plocha domu celkem		172,59

[www.domynapramenech.cz](http://www.domynapramenech.cz)

Developer  
bpd development

svoboda&williams | Ekluzivní prodejce  
CHRISTIE'S  
INTERNATIONAL REAL ESTATE  
Na Perštýně 2, 110 00 Praha 1  
+420 257 328 281, +420 257 322 032  
info@svoboda-williams.com



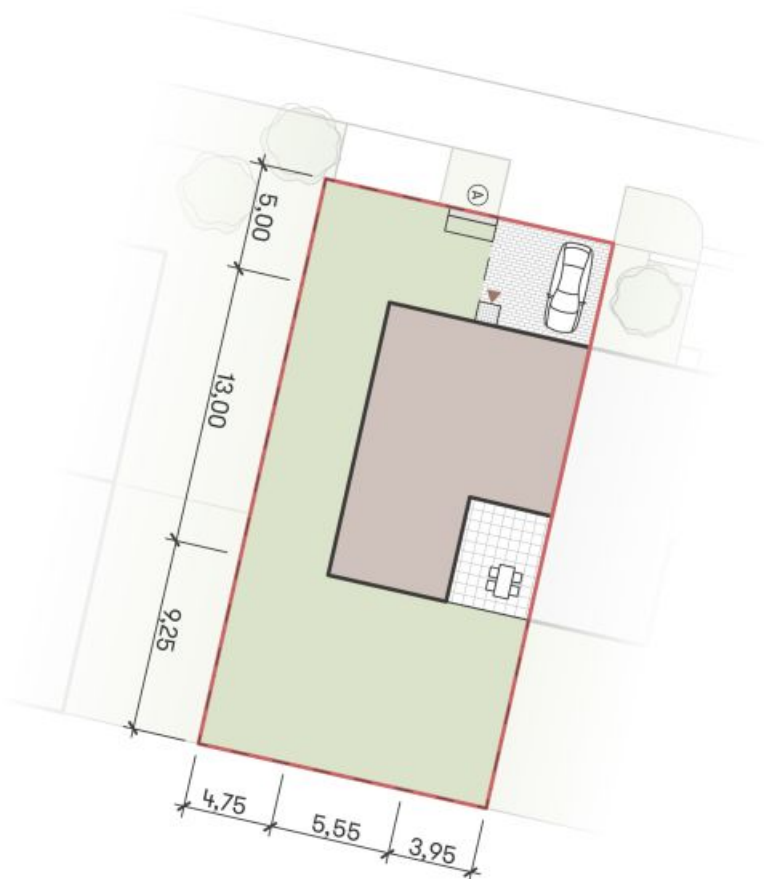
# House Four-bedroom (5+kk)

163 m<sup>2</sup>, Prague 9, Čakovice, Schollova

Sold

Situace

NA PRAMENECH



G18 | 5+kk | 172,59 m<sup>2</sup>

Etapa II.

plocha	m <sup>2</sup>
zastavěná plocha domu	106,27
zahradra	254,73
ostatní plocha	28,00
celková plocha pozemku	388,00

- (A) sdrúženú pilíř pro elektroněř a plynoměř
- hranice pozemku
- - - - - oplacení

[www.domynapramenech.cz](http://www.domynapramenech.cz)

Developer  
bpd development

svoboda&williams | CHRISTIE'S  
INTERNATIONAL REAL ESTATE  
Ekluzivní proděje  
Na Perštěgne 2, 110 00 Praha 1  
+420 257 328 281, +420 257 322 032  
[info@svoboda-williams.com](mailto:info@svoboda-williams.com)



# House Four-bedroom (5+kk)

163 m<sup>2</sup>, Prague 9, Čakovice, Schollova

Sold

NA PRAMENECH

Celková situace



G18 | 5+kk | 172,59 m<sup>2</sup>

Etapa II.



www.domynapramenech.cz

Developer  
bpd development

svoboda&williams | CHRISTIE'S  
INTERNATIONAL REAL ESTATE  
Exkluzivní prodejce  
Na Perštýně 2, 110 00 Praha 1  
+420 257 328 281, +420 257 322 032  
info@svoboda-williams.com