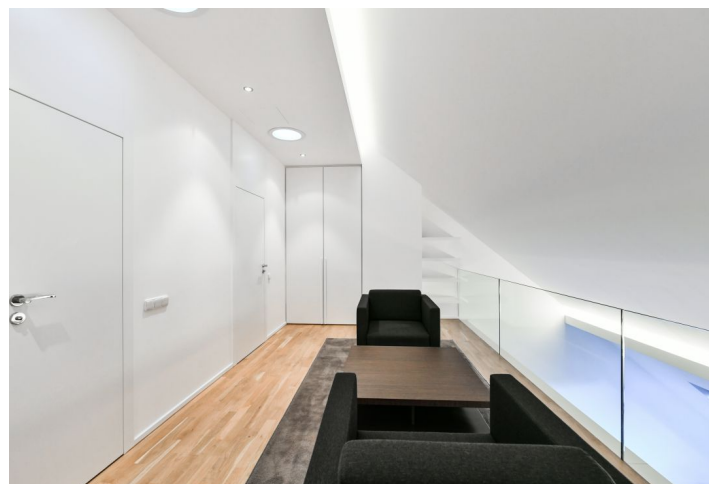
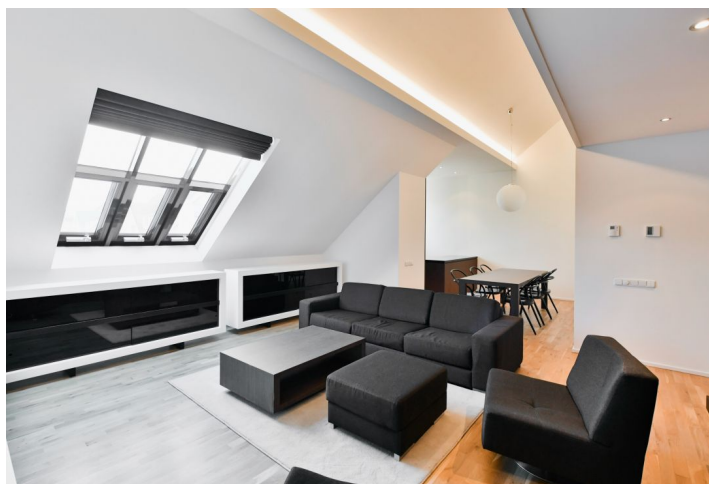




## Apartment Four-bedroom (5+kk)

Rented

175.5 m<sup>2</sup>, Prague 8, Karlín, Březinova





## Apartment Four-bedroom (5+kk)

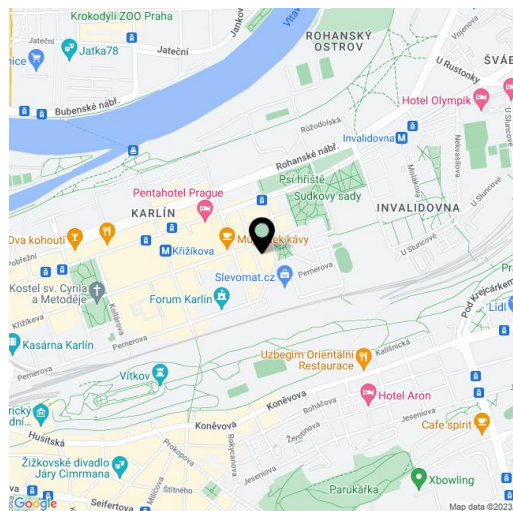
**Rented**175.5 m<sup>2</sup>, Prague 8, Karlín, Březinova

Total area	185 m <sup>2</sup>
Floor area*	176 m <sup>2</sup>
Terrace	9 m <sup>2</sup>
Parking	Courtyard parking space included.
Cellar	-
PENB	G
Reference number	370
Available from	Immediately

**High standard flat for rent. This partly furnished 4-bedroom 2-bathroom split-level attic flat with a terrace is on the fifth floor of a traditional residential building with a lift. Situated in one of the most dynamically developing districts in Prague. Quiet street located moments from the beautiful Lyčkovo Square, a few blocks from Křížikova metro station, just a 15 min. walk from the city center.**

The lower level features living room with dining area and a fully fitted and equipped open kitchen, master bedroom with two walk-in closets, study (or bedroom), bathroom with tub and toilet, walk-in closet, guest toilet, storage room, and entry hall. The upper floor includes two more bedrooms with built-in wardrobes and access to a shared terrace, bathroom with tub and toilet, and a spacious gallery with a small kitchenette.

**Air-conditioning**, views of the Vítkov park, oak floors, travertine floor in the hall, security entry door, built-in storage, UPC cable, audio entry phone, 8 m<sup>2</sup> cellar, camera system, chip entry to the building. Can be fully furnished. One courtyard **parking space** included. Common building charges included in the rent. Monthly deposit for water, electricity and heating CZK 6000 per month.



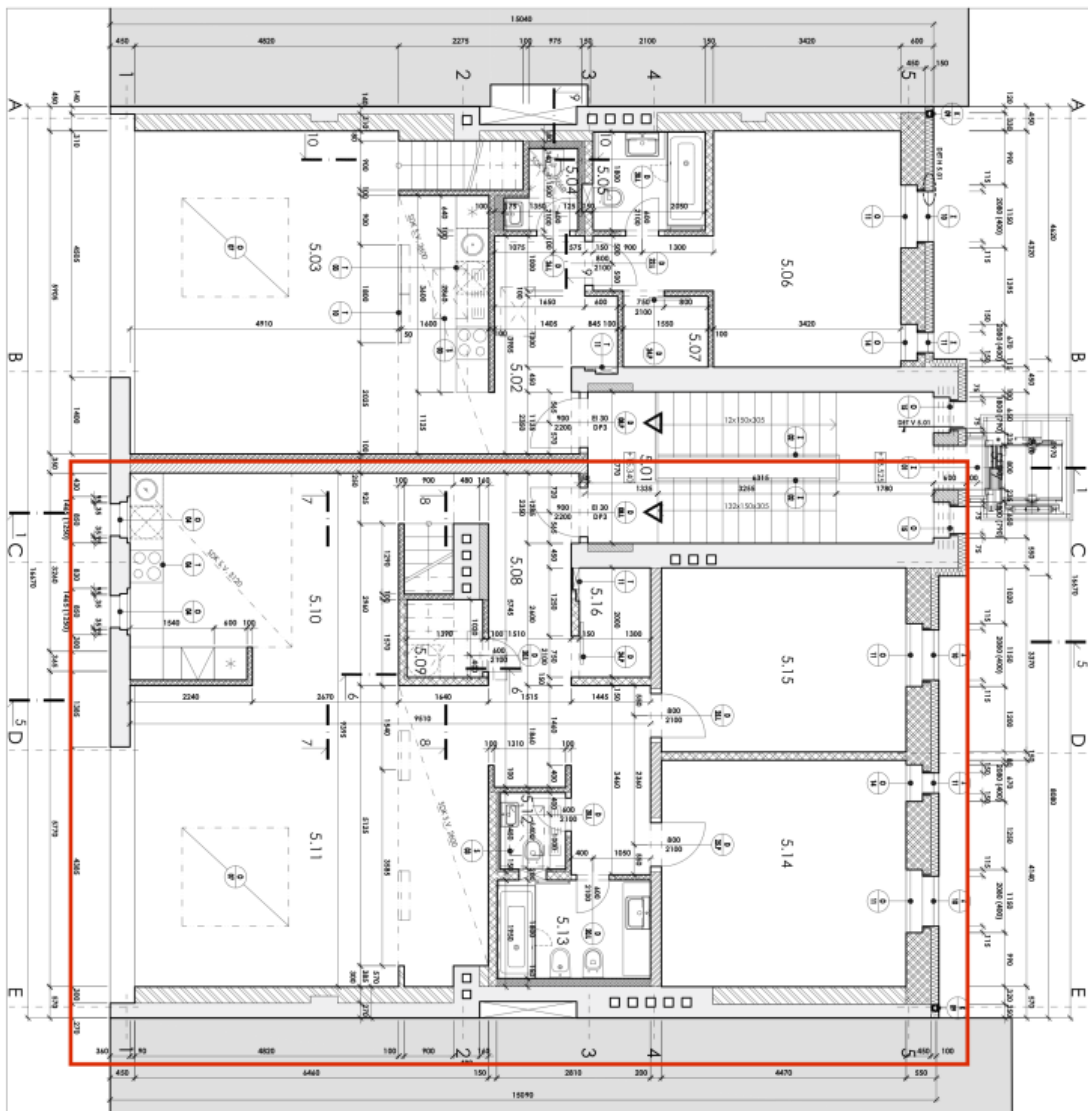
\* Area of the unit according to the Civil Code. The area consists of the sum total area of the entire unit bounded by perimeter walls.



# Apartment Four-bedroom (5+kk)

175.5 m<sup>2</sup>, Prague 8, Karlín, Březinova

Rented



**LEGENDA MATERIÁLŮ**

ČÍSLO MATERIÁLU	POJEM	POJEM	POJEM	POJEM	POJEM
5.01	STAVĚNÍ KONSTRUKCE	5.02	STAVĚNÍ KONSTRUKCE	5.03	STAVĚNÍ KONSTRUKCE
5.04	STAVĚNÍ KONSTRUKCE	5.05	STAVĚNÍ KONSTRUKCE	5.06	STAVĚNÍ KONSTRUKCE
5.07	STAVĚNÍ KONSTRUKCE	5.08	STAVĚNÍ KONSTRUKCE	5.09	STAVĚNÍ KONSTRUKCE
5.10	STAVĚNÍ KONSTRUKCE	5.11	STAVĚNÍ KONSTRUKCE	5.12	STAVĚNÍ KONSTRUKCE
5.13	STAVĚNÍ KONSTRUKCE	5.14	STAVĚNÍ KONSTRUKCE	5.15	STAVĚNÍ KONSTRUKCE
5.16	STAVĚNÍ KONSTRUKCE	5.17	STAVĚNÍ KONSTRUKCE	5.18	STAVĚNÍ KONSTRUKCE
5.19	STAVĚNÍ KONSTRUKCE	5.20	STAVĚNÍ KONSTRUKCE	5.21	STAVĚNÍ KONSTRUKCE
5.22	STAVĚNÍ KONSTRUKCE	5.23	STAVĚNÍ KONSTRUKCE	5.24	STAVĚNÍ KONSTRUKCE
5.25	STAVĚNÍ KONSTRUKCE	5.26	STAVĚNÍ KONSTRUKCE	5.27	STAVĚNÍ KONSTRUKCE
5.28	STAVĚNÍ KONSTRUKCE	5.29	STAVĚNÍ KONSTRUKCE	5.30	STAVĚNÍ KONSTRUKCE
5.31	STAVĚNÍ KONSTRUKCE	5.32	STAVĚNÍ KONSTRUKCE	5.33	STAVĚNÍ KONSTRUKCE
5.34	STAVĚNÍ KONSTRUKCE	5.35	STAVĚNÍ KONSTRUKCE	5.36	STAVĚNÍ KONSTRUKCE
5.37	STAVĚNÍ KONSTRUKCE	5.38	STAVĚNÍ KONSTRUKCE	5.39	STAVĚNÍ KONSTRUKCE
5.40	STAVĚNÍ KONSTRUKCE	5.41	STAVĚNÍ KONSTRUKCE	5.42	STAVĚNÍ KONSTRUKCE
5.43	STAVĚNÍ KONSTRUKCE	5.44	STAVĚNÍ KONSTRUKCE	5.45	STAVĚNÍ KONSTRUKCE
5.46	STAVĚNÍ KONSTRUKCE	5.47	STAVĚNÍ KONSTRUKCE	5.48	STAVĚNÍ KONSTRUKCE
5.49	STAVĚNÍ KONSTRUKCE	5.50	STAVĚNÍ KONSTRUKCE	5.51	STAVĚNÍ KONSTRUKCE
5.52	STAVĚNÍ KONSTRUKCE	5.53	STAVĚNÍ KONSTRUKCE	5.54	STAVĚNÍ KONSTRUKCE
5.55	STAVĚNÍ KONSTRUKCE	5.56	STAVĚNÍ KONSTRUKCE	5.57	STAVĚNÍ KONSTRUKCE
5.58	STAVĚNÍ KONSTRUKCE	5.59	STAVĚNÍ KONSTRUKCE	5.60	STAVĚNÍ KONSTRUKCE
5.61	STAVĚNÍ KONSTRUKCE	5.62	STAVĚNÍ KONSTRUKCE	5.63	STAVĚNÍ KONSTRUKCE
5.64	STAVĚNÍ KONSTRUKCE	5.65	STAVĚNÍ KONSTRUKCE	5.66	STAVĚNÍ KONSTRUKCE
5.67	STAVĚNÍ KONSTRUKCE	5.68	STAVĚNÍ KONSTRUKCE	5.69	STAVĚNÍ KONSTRUKCE
5.70	STAVĚNÍ KONSTRUKCE	5.71	STAVĚNÍ KONSTRUKCE	5.72	STAVĚNÍ KONSTRUKCE
5.73	STAVĚNÍ KONSTRUKCE	5.74	STAVĚNÍ KONSTRUKCE	5.75	STAVĚNÍ KONSTRUKCE
5.76	STAVĚNÍ KONSTRUKCE	5.77	STAVĚNÍ KONSTRUKCE	5.78	STAVĚNÍ KONSTRUKCE
5.79	STAVĚNÍ KONSTRUKCE	5.80	STAVĚNÍ KONSTRUKCE	5.81	STAVĚNÍ KONSTRUKCE
5.82	STAVĚNÍ KONSTRUKCE	5.83	STAVĚNÍ KONSTRUKCE	5.84	STAVĚNÍ KONSTRUKCE
5.85	STAVĚNÍ KONSTRUKCE	5.86	STAVĚNÍ KONSTRUKCE	5.87	STAVĚNÍ KONSTRUKCE
5.88	STAVĚNÍ KONSTRUKCE	5.89	STAVĚNÍ KONSTRUKCE	5.90	STAVĚNÍ KONSTRUKCE
5.91	STAVĚNÍ KONSTRUKCE	5.92	STAVĚNÍ KONSTRUKCE	5.93	STAVĚNÍ KONSTRUKCE
5.94	STAVĚNÍ KONSTRUKCE	5.95	STAVĚNÍ KONSTRUKCE	5.96	STAVĚNÍ KONSTRUKCE
5.97	STAVĚNÍ KONSTRUKCE	5.98	STAVĚNÍ KONSTRUKCE	5.99	STAVĚNÍ KONSTRUKCE
5.100	STAVĚNÍ KONSTRUKCE	5.101	STAVĚNÍ KONSTRUKCE	5.102	STAVĚNÍ KONSTRUKCE

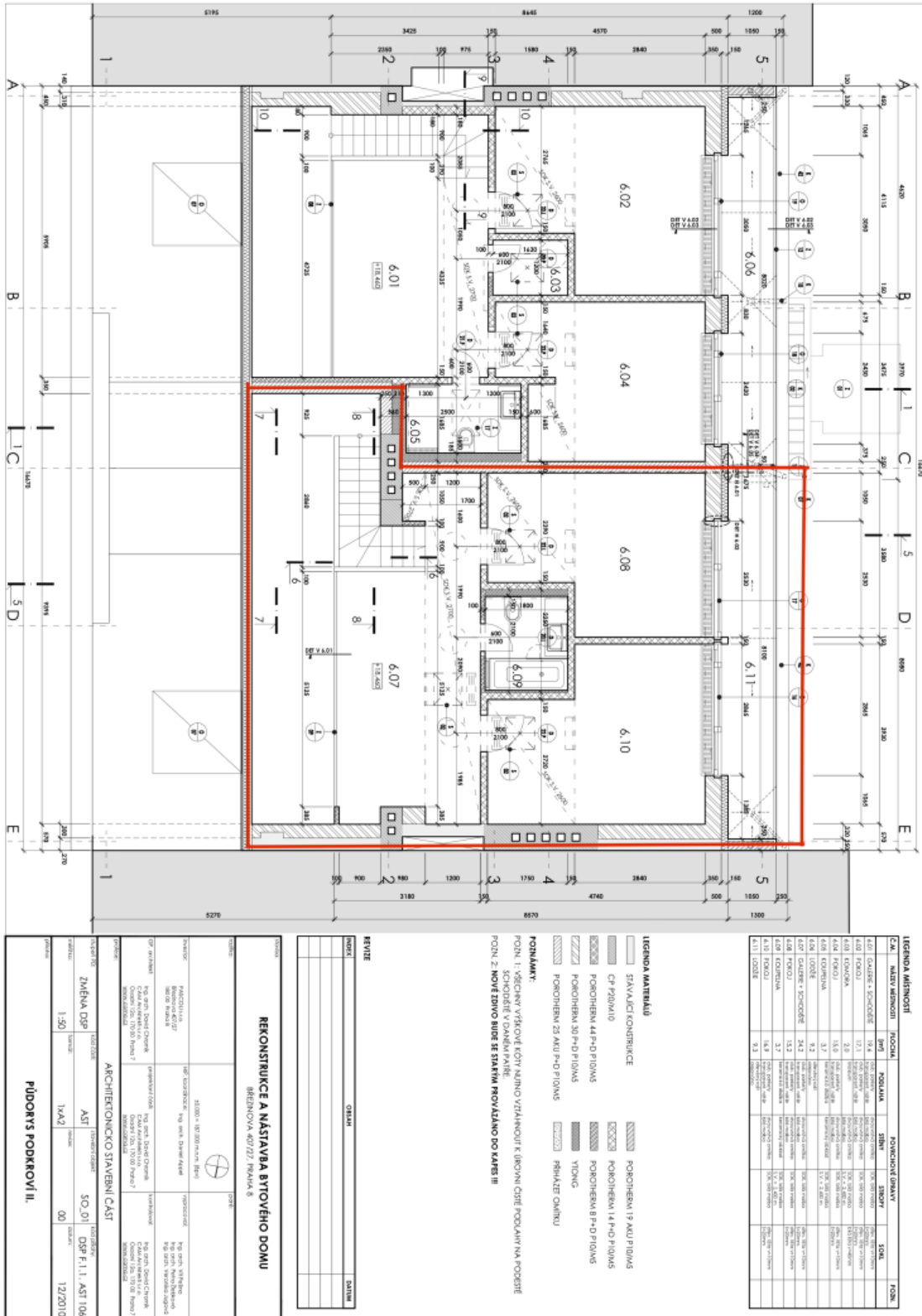
**POZNÁMKY:**  
 1. Všechny rozměry jsou v mm.  
 2. Nové stěny bude se stavějí rovnoběžně do kříže III.  
 3. Stěny budou stavěny podle přílohy II.



# Apartment Four-bedroom (5+kk)

175.5 m<sup>2</sup>, Prague 8, Karlín, Březinova

Rented



LEGENDA MATERIÁLŮ	POKROVŮ	POKROVŮ	POKROVŮ	POKROVŮ
6.01   GALERIE - KUCHYŇSKÝ	19.4	POKROVŮ	19.4	POKROVŮ
6.02   FIDORŮ	17.1	POKROVŮ	17.1	POKROVŮ
6.03   KUCHYŇSKÝ	2.8	POKROVŮ	2.8	POKROVŮ
6.04   FIDORŮ	13.8	POKROVŮ	13.8	POKROVŮ
6.05   KUCHYŇSKÝ	3.2	POKROVŮ	3.2	POKROVŮ
6.06   GALERIE - KUCHYŇSKÝ	14.2	POKROVŮ	14.2	POKROVŮ
6.07   FIDORŮ	13.2	POKROVŮ	13.2	POKROVŮ
6.08   KUCHYŇSKÝ	3.7	POKROVŮ	3.7	POKROVŮ
6.09   FIDORŮ	14.8	POKROVŮ	14.8	POKROVŮ
6.10   KUCHYŇSKÝ	9.3	POKROVŮ	9.3	POKROVŮ

LEGENDA MATERIÁLŮ	POKROVŮ	POKROVŮ	POKROVŮ	POKROVŮ
6.01   GALERIE - KUCHYŇSKÝ	19.4	POKROVŮ	19.4	POKROVŮ
6.02   FIDORŮ	17.1	POKROVŮ	17.1	POKROVŮ
6.03   KUCHYŇSKÝ	2.8	POKROVŮ	2.8	POKROVŮ
6.04   FIDORŮ	13.8	POKROVŮ	13.8	POKROVŮ
6.05   KUCHYŇSKÝ	3.2	POKROVŮ	3.2	POKROVŮ
6.06   GALERIE - KUCHYŇSKÝ	14.2	POKROVŮ	14.2	POKROVŮ
6.07   FIDORŮ	13.2	POKROVŮ	13.2	POKROVŮ
6.08   KUCHYŇSKÝ	3.7	POKROVŮ	3.7	POKROVŮ
6.09   FIDORŮ	14.8	POKROVŮ	14.8	POKROVŮ
6.10   KUCHYŇSKÝ	9.3	POKROVŮ	9.3	POKROVŮ

REKONSTRUKCE A NÁSTAVBA BYTOVÉHO DOMU	BRŽEZINOVÁ 407/27, PRAHA 8
PROJEKTANT	ARCHITEKTONICKO STAVEBNÍ ČASŤ
PROJEKT	ZMĚNA DSP
PROJEKTANT	AST
PROJEKTANT	SOJ.01 DSP F.1.1. AST 104
PROJEKTANT	1:50
PROJEKTANT	1:4:2
PROJEKTANT	00
PROJEKTANT	12/2010