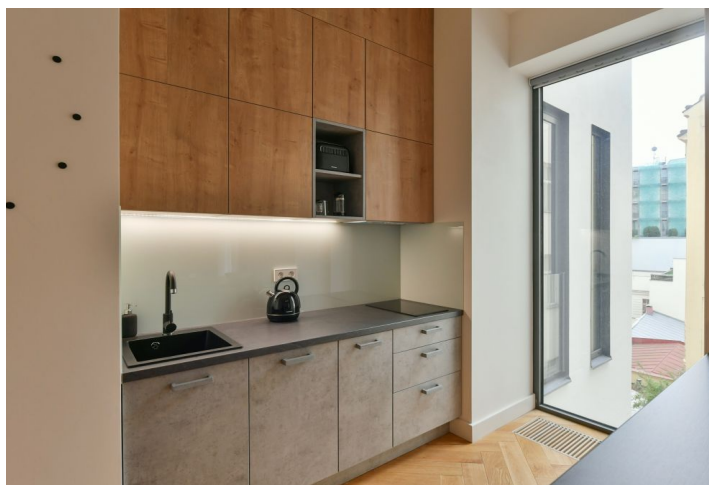




Apartment One-bedroom (2+kk)

Rented

61 m², Prague 1, Nové Město, Dlážděná





Apartment One-bedroom (2+kk)

Rented

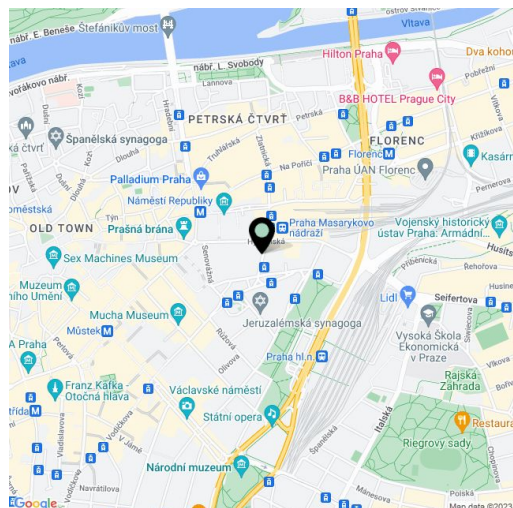
61 m², Prague 1, Nové Město, Dlážděná

Total area	67 m ²
Floor area*	61 m ²
Balcony	6 m ²
Parking	-
Cellar	Yes
PENB	G
Reference number	37565
Available from	Immediately

This is a high standard, fully furnished 1-bedroom apartment with a balcony on the second floor of the new Dlážděná Palace residence with a daily reception, a landscaped courtyard garden, a sauna and a fitness room. Designed by the renown Jakub Cigler Architekti studio, the renovated Neo-Renaissance building is located in the historic center of Prague, just moments from the Prague Main Railway Station, the Masaryk Railway Station, and a tram stop, a few min. walk from Wenceslas Square with all three Prague metro lines and full amenities in the area. Within walking distance of numerous sights and historic monuments, cultural venues, and quality shops, cafes, and restaurants.

The interior features a living room with a fully fitted open plan kitchen, a breakfast bar and access to a **balcony** overlooking the beautiful shared landscaped courtyard garden, a bedroom with built-in wardrobes and storage, a shower room with a toilet, and an entrance hall.

Heat recovery ventilation, new equipment, high ceilings, large windows, **hardwood parquet floors**, tiles, security entry door, central heating, roller blind and blackout curtains, washer / dryer, kitchenware, Nespresso coffee maker, vacuum cleaner, iron and ironing board, garden furniture, two TV sets, video entry phone, **cellar**. Monthly deposit for service charges, heating and water: CZK 5560. Electricity is billed separately. Available from August, 2021.



* Area of the unit according to the Civil Code. The area consists of the sum total area of the entire unit bounded by perimeter walls.



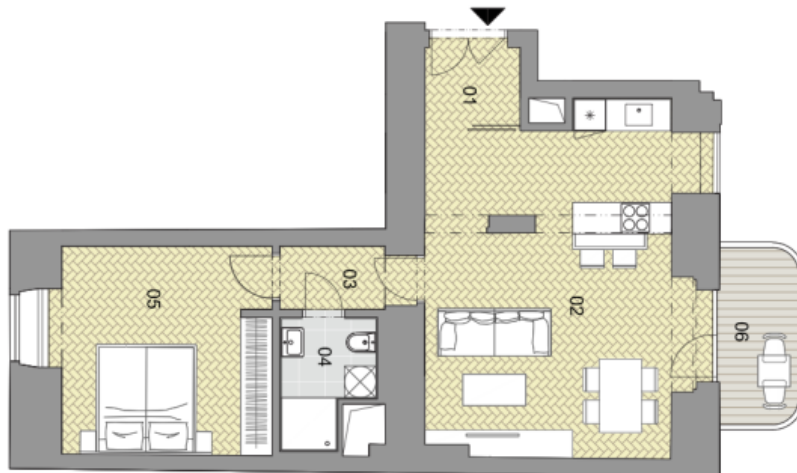
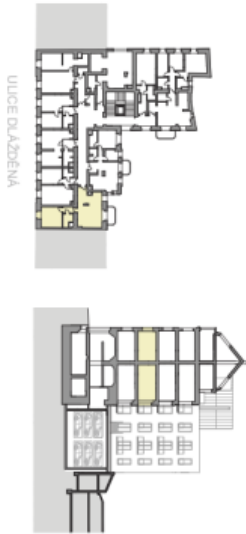
Apartment One-bedroom (2+kk)

61 m², Prague 1, Nové Město, Dlážděná

Rented

PALÁC DLÁŽDĚNÁ

01	PŘEDSÍŇ	3,1	m ²
02	OBYVACÍ POKOJ+KK	32,5	m ²
03	CHODBA	3,1	m ²
04	KOUPELNA+WC	4,1	m ²
05	LOŽNICE	16,2	m ²
SVISLE NOSNÉ A NENOSNÉ KONSTRUKCE UVNITŘ JEDNOTKY			
PODLAHOVÁ PLOCHA*		61,8	m ²
06	BALKÓN	5	m ²
07	SKLEPNÍ KÓJLE**	3,1	m ²
CELKOVÁ PLOCHA		69,9	m ²



POZNÁMKY:
PLOCHY JEDNOTLIVÝCH MÍSTNOSTÍ JSOU POULZE ORIENTOVÁNY VYOBRAZENÍM ZAŘÍZENÍ V PLÁNECH NÁSTYTK, KUCHI, LITKA, E. SPOTŘEBIČEJ NEJÍ SOUČÁSTÍ DODÁVKY. PŘESNÉ PÁRAMETRY JSOU SPECIFIKOVÁNY VE SMLUVĚ. DEKORACE, DEKORACE SI VYHRAZUJE PŘÍVAZU NA DROBNÉ ÚPRAVY. NÁVRH MOŽNÉHO DISPOZICIONÍHO ŘEŠENÍ DLE VYDÁNÉHO STAVEBNÍHO POVOLENÍ. PŘÍPADNÁ ZMĚNA DISPOZICE NEBO MATERIÁLU PLOCHA SPRÁVNÍ OBEČNÉ ZÁKAZNÍK STAVĚNÍCH A PŘÁVNÍCH PŘEDPISŮ.
* PLOCHA MĚŘENÁ V SOULADU S METODIKOU DLE VYHLÁŠKY Č. 98/2013/Š.
** PROSTOR SE MŮŽE VYUŽÍVAT VE SPOLČENÝCH PROSTORĚCH ZÁEMK BÝTVOVÉHO DOMU