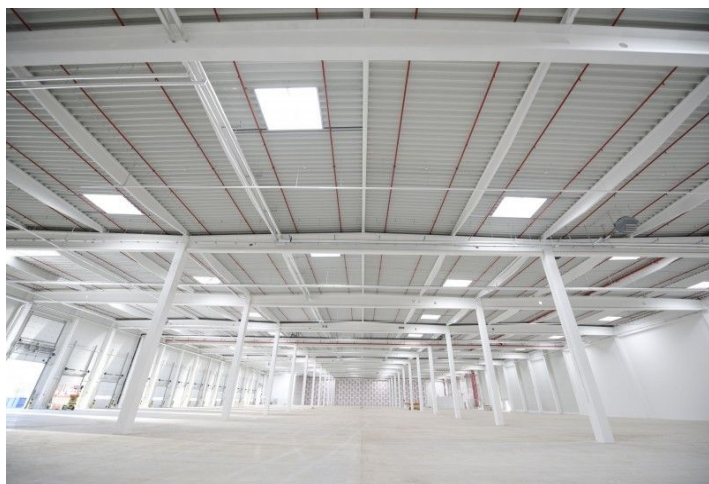




Warehouse space

29 022 m², Ostrava-město, Ostrava, Halasova

Ask for price





Warehouse space

29 022 m², Ostrava-město, Ostrava, Halasova

Ask for price

Total area	29 022 m ²
Available area for rent	29 022 m ²
Ceiling height	10 m
Floor loading capacity	5 t/m ²
Column grid structure	—
Structure	Reinforced concrete structure
PENB	B
Reference number	39393

25,000 sq.m. of warehouse and **4,022 sq.m.** of office space incl. background for lease in an area located in Ostrava - Vítkovice. After a demanding rehabilitation, the 44ha brownfield is ready for the construction of a modern commercial-industrial park. The tenants of the park have at their disposal premises of various sizes suitable for companies operating in a wide range of commercial and production act.

Location:

The park is located in the wider center of Ostrava in the area of Ostrava Vítkovice with excellent transport accessibility. Direct connection to the highway leading to Brno and Poland. There are 3 entrances to the park. There is a tram stop near the complex.

Features and Services:

- All infrastructure available on site
- High standards of buildings
- A functional railway along the eastern perimeter of the compound
- A large number of parking spaces for cars and trucks

Industrial/Warehouse space:

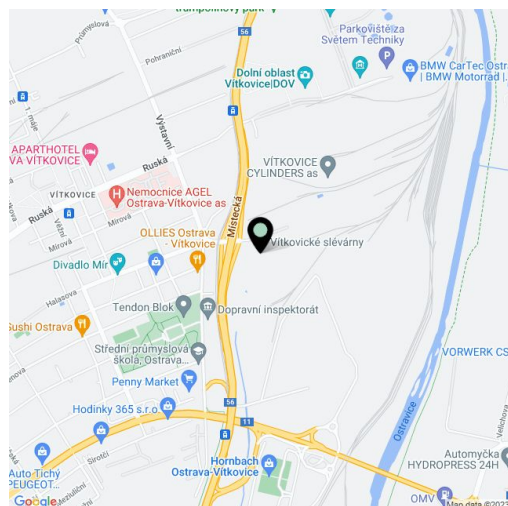
- Flexible unit layouts
- Variable units from 1,500 sq.m.
- 5 drive-ins
- 39 docks with loading bridge
- Floor load: 5t/sq.m.
- Clear height of storage areas: 10-12 m
- Column module: 24×12 m
- Loading yard: 35 m
- Sprinklersystem
- Infrared emitters /ceiling heating units
- BREEAM Very Good

Office:

- Flexible office layout
- Air-conditioning

Available from Q4/2024.

Rental and service charges listed without VAT. Lessee pays no commission.





LEGENDA

- OP - KOMUNIKACE - HLAVNÍ TRASY
- OP - KOMUNIKACE - HLAVNÍ TRASY
- OP - KOMUNIKACE - PŘÍPOJNÉ PŘECHODY
- OP - PLYNOVODNÁ ČISTOTA
- OP - TRÁVAOVÁ DVŮRA
- KOLEJE
- OP - VENTILACE
- OP - SÚCHÉ
- OP - BEZBĚŽNÉ ŠTĚP
- OP - BEZBĚŽNÉ ŠTĚP
- OP - VĚTRNÝ ŠTĚP
- OP - KANALIZACE
- OP - ZÁKLADNÍ ÚZEŘÍ
- OP - NÁMĚŘENÁ TĚŽKÁ ČISTOTA
- OP - VĚTRNÁ KANALIZACE
- OP - VĚTRNÁ KANALIZACE
- ZEMĚNÍ
- ZÁHRADNICKÝ ÚZEMÍ - PÁNKOVANÍ VZDĚNÍ
- STŘEŠNÍ PLOŠA (KLEPIDEL, FOTONÁKLONNOST)
- STŘEŠNÍ - BEŽNÁ STŘEŠNÍ, JINAK GEA, LIA, MĚKČEKOVÉ KROVLIS, APL

Objekt	Podzemní	Nadzemní	Územní	Podzemní	Územní	Podzemní	Územní	Podzemní	Územní	Podzemní	Územní	Podzemní	Územní
L1	28 510	24 484	4 026	7	1 462	2 280	30	9	161	242	13		
L2	29 524	28 497	4 027	7	1 462	2 280	30	9	158	242	13		
L3	14 436	14 136	2 294	4	825	1 425	32	4	128	196	17		
M1	18 515	9 212	2 294	4	825	1 425	16	4	81	130	17		
M2	14 484	12 180	2 294	4	825	1 425	28	4	85	196	23		
M3	14 484	12 180	2 294	4	825	1 425	28	4	85	196	23		
M4	18 515	9 212	2 294	4	825	1 425	16	4	81	130	17		
S1	7 384	7 298	576	1	207	349	5	1	12	95	24		
S2	7 384	7 298	576	1	207	349	5	1	12	95	24		
S3	4 492	4 406	576	1	207	349	9	1	15	35	87		
S4	4 492	4 406	576	1	207	349	9	1	15	35	87		
S5	1 488	1 488	576	1	207	349	9	1	15	35	87		
S6	1 488	1 488	576	1	207	349	9	1	15	35	87		
S7	2 292	1 488	576	1	207	349	5	1	12	81	87		
S8	2 292	1 488	576	1	207	349	5	1	12	81	87		
Celkem	4 244	2 560	22 838	4 270	4 170	348							

* Úplná plocha parkovacího stání není zapsána v tabulce, ale 2771 stání přesahuje budováním parkoviště.
 * Úplná plocha parkovacího stání není zapsána v tabulce, ale 2771 stání přesahuje budováním parkoviště.
 * Úplná plocha parkovacího stání není zapsána v tabulce, ale 2771 stání přesahuje budováním parkoviště.



Warehouse space

29 022 m², Ostrava-město, Ostrava, Halasova[Ask for price](#)

Budova	Zastavěná plocha m ²
L1	28 516
L2	29 524
L3	16 438
M1	10 516
M2	14 884
M3	14 884
M4	10 516
S1	3844
S2	7564
S3	4180
S4	4180
S5	4180
XS1	1444
XS2	1444
Celkem	152 114



Warehouse space

29 022 m², Ostrava-město, Ostrava, Halasova

Ask for price

