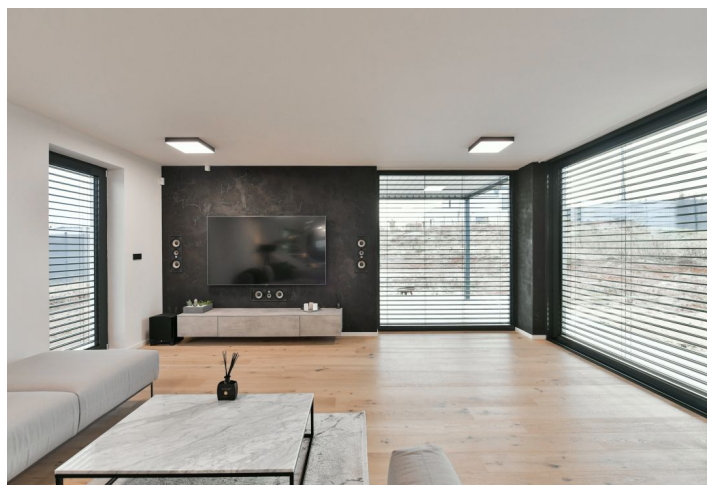
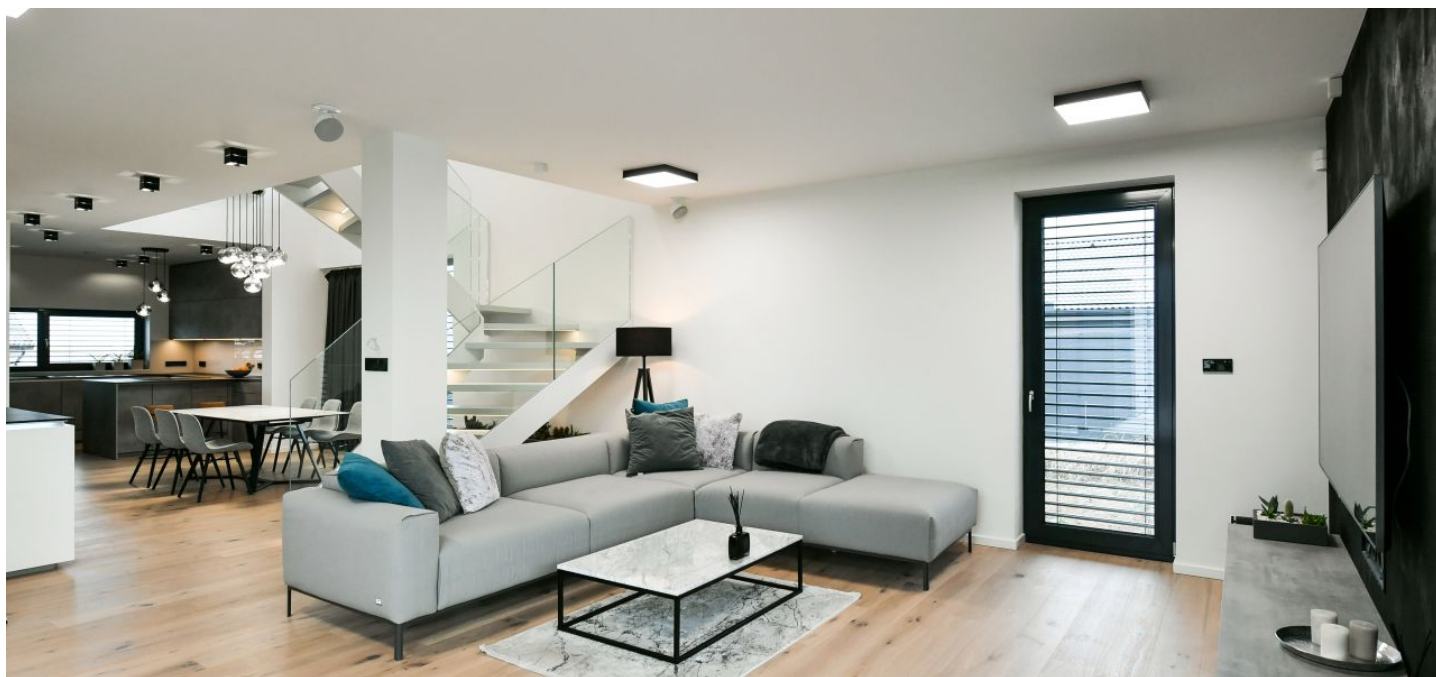




House Four-bedroom (5+kk)

Sold

254 m², Praha-západ, Vysoký Újezd, V Hlinkách





House Four-bedroom (5+kk)

Sold254 m², Praha-západ, Vysoký Újezd, V Hlinkách

Plot	1 190 m ²
Foot print	228 m ²
Garden	962 m ²
Parking	Double garage
Garage	Yes
Cellar	-
PENB	B
Reference number	40698

This recently completed family house with an airy and bright interior is situated in a quiet place in the village of Vysoký Újezd, next to a children's playground and a popular golf resort. The village, located a short distance from the western edge of Prague, offers a sufficient and constantly evolving infrastructure and good accessibility to the city and large nature parks.

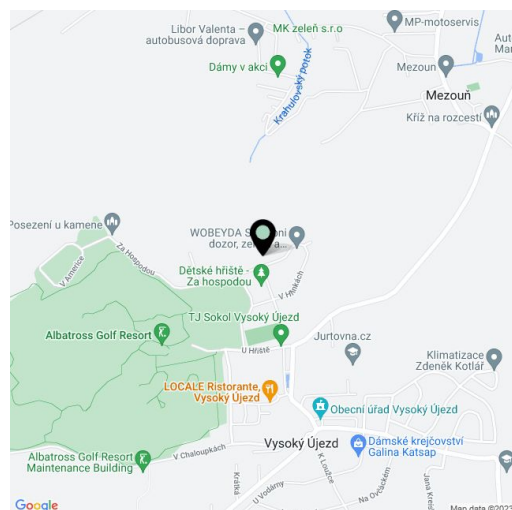
The largest part of the ground floor is reserved for an extra-large living room connected to the kitchen and dining room. This space can be opened towards the **garden** and on warm days can serve as a dining **terrace with a bioclimatic aluminum pergola**. There is also a master bedroom on this floor with a dressing room and a bathroom, a spacious hallway, a utility room, a separate toilet, and a hall with a dressing room and direct access from the **double garage**. The private area upstairs offers 1 bedroom with a walk-in wardrobe and en-suite bathroom, another 2 bedrooms, a central bathroom, a closet, and a gallery. The floor area of the house is further expanded by a **70-meter attic** that can serve as storage space.

The whole house is **air-conditioned**, large-format triple-glazed aluminum windows with safety foils let in plenty of daylight, the intensity of which can be regulated by exterior **electric blinds**. The hardwood **bleached oak floors** create a cozy atmosphere, and the 230 cm high doors contribute to a feeling of airiness. The modern German **Nolte** handleless kitchen in an above-standard design is equipped with built-in **Küppersbusch** appliances and a Siemens induction hob with an integrated hood. Facilities also include a **wine fridge and a 5.1 home cinema**. Sanitary ware is by **Villeroy & Boch**. Heating is with a Baxi gas boiler, and there is a preparation for a heat pump. The offer comes with a project for garden landscaping. The house is secured by external cameras and an alarm system connected to a central security desk.

Shops, restaurants, and other services are gradually increasing in the village, which currently has a supermarket, a **farm produce store**, a post office, a kindergarten and elementary school, a restaurant, a beauty salon, or a fitness center. This very quiet location is popular mainly thanks to its easy access to Prague and also to the **Albatross golf resort**, located near the house. The ride by suburban bus to the Zličín metro station (line B) takes less than half an hour, and you can drive to the D5 highway in 3 minutes. The nearby **Bohemian Karst** protected landscape area provides a wide range of leisure activities in nature.

Interior 254.32 m², built-up area 228 m², garden 962 m², land 1,190 m².

In addition to regular property viewings, we also offer real-time video viewings via WhatsApp, FaceTime, Messenger, Skype, and other apps.

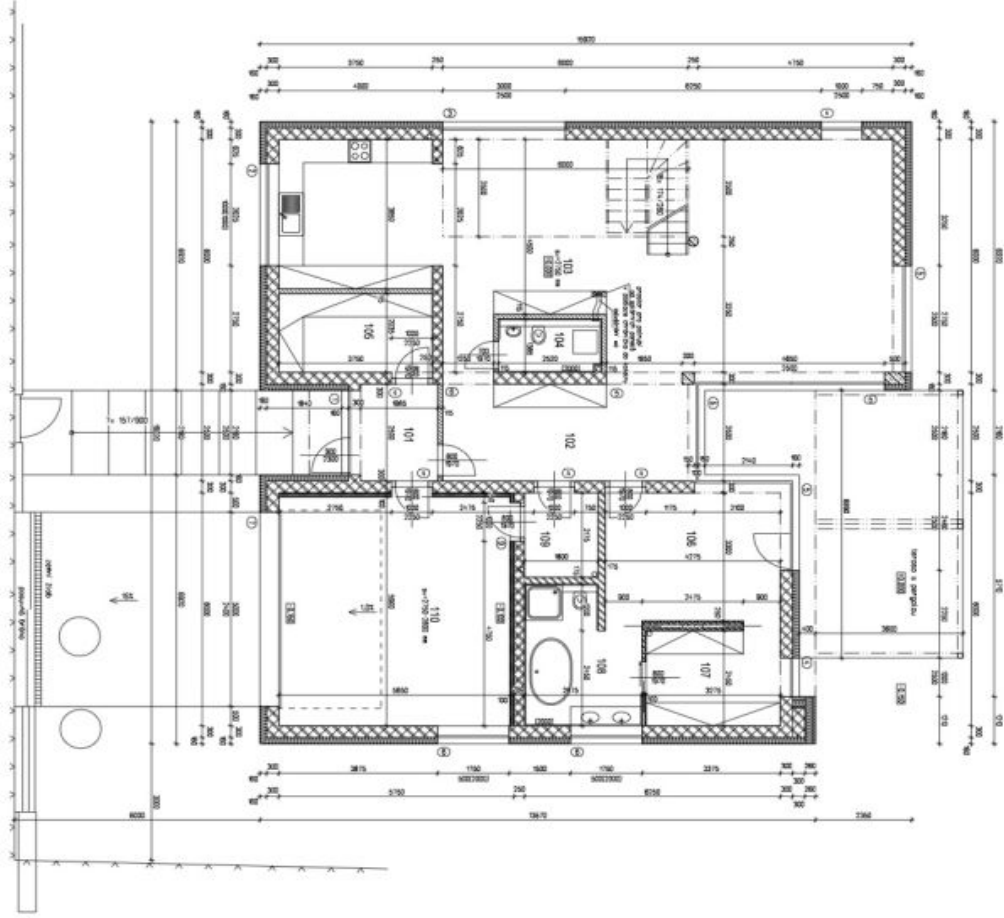




House Four-bedroom (5+kk)

254 m², Praha-západ, Vysoký Újezd, V Hlinskách

Sold



LEGENDA MÍSTNOSTÍ			
Číslo	Název místnosti	POKRYTÍ	POKRYTÍ
101	PRŮJEZD	1.26	keramická dlažba
102	CHODBA	1.72	keramická dlažba
103	SPRCHOVÁ KOUPELNA	6.75	keramická dlažba
104	WC	1.34	keramická dlažba
105	KUCHYŇKA	7.72	keramická dlažba
106	OBÝVACÍ MÍSTNOST	15.24	keramická dlažba
107	LOUŽIŠTĚ	8.34	keramická dlažba
108	KUCHYŇKA	8.34	keramická dlažba
109	TRŽIŠŤOVÁ MÍSTNOST	4.07	keramická dlažba
110	KAMNĚ	21.21	keramická dlažba

- PŘÍKLADY**
- 1 - přízemí 1 - 200
 - 2 - přízemí 1 - 200
 - 3 - přízemí 1 - 200
 - 4 - přízemí 1 - 200
 - 5 - přízemí 1 - 200
 - 6 - přízemí 1 - 200
 - 7 - přízemí 1 - 200
 - 8 - přízemí 1 - 200
 - 9 - přízemí 1 - 200
 - 10 - přízemí 1 - 200

- LEGENDA MATERIÁLŮ**
- ▨ Třápková omítka 20 mm
 - ▧ Třápková omítka 20 mm
 - ▩ Třápková omítka 20 mm
 - ▦ Třápková omítka 20 mm
 - ▥ Třápková omítka 20 mm
 - ▤ Třápková omítka 20 mm
 - ▣ Třápková omítka 20 mm
 - ▢ Třápková omítka 20 mm
 - Třápková omítka 20 mm
 - Třápková omítka 20 mm
 - ▟ Třápková omítka 20 mm
 - ▞ Třápková omítka 20 mm
 - ▝ Třápková omítka 20 mm
 - ▜ Třápková omítka 20 mm
 - ▛ Třápková omítka 20 mm
 - ▚ Třápková omítka 20 mm
 - ▙ Třápková omítka 20 mm
 - ▘ Třápková omítka 20 mm
 - ▗ Třápková omítka 20 mm
 - ▖ Třápková omítka 20 mm
 - ▕ Třápková omítka 20 mm
 - ▔ Třápková omítka 20 mm
 - ▓ Třápková omítka 20 mm
 - ▒ Třápková omítka 20 mm
 - ░ Třápková omítka 20 mm
 - ▐ Třápková omítka 20 mm
 - ▏ Třápková omítka 20 mm
 - ▍ Třápková omítka 20 mm
 - ▌ Třápková omítka 20 mm
 - ▋ Třápková omítka 20 mm
 - ▊ Třápková omítka 20 mm
 - ▉ Třápková omítka 20 mm
 - █ Třápková omítka 20 mm
 - ▇ Třápková omítka 20 mm
 - ▆ Třápková omítka 20 mm
 - ▅ Třápková omítka 20 mm
 - ▄ Třápková omítka 20 mm
 - ▃ Třápková omítka 20 mm
 - ▂ Třápková omítka 20 mm
 - ▁ Třápková omítka 20 mm
 - ▀ Třápková omítka 20 mm

10.00 = 416,95 m n.n.m. B.p.v.

STAVBA: NOVOSTAVBA RD VE VYSOKÉM ÚJEZDĚ
č.p. 407/51, k.ú. Vysoký Újezd u Berouna

PROJEKTANT: INŽENÝRKA A.S.

PROJEKT: PŮDORYS PRŮZEMÍ

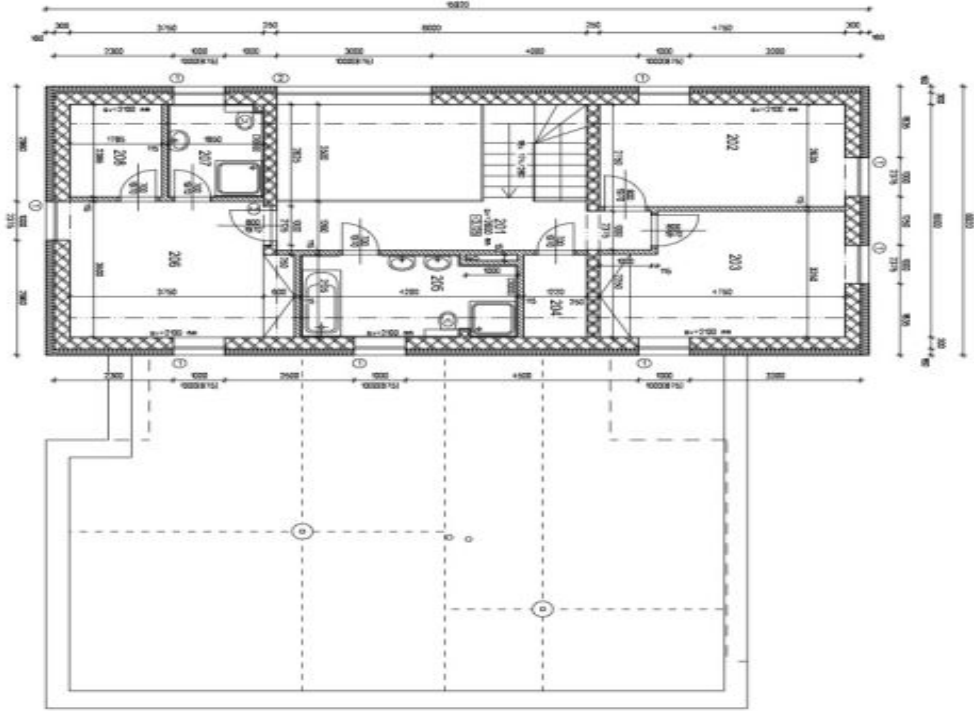
1:1.2



House Four-bedroom (5+kk)

254 m², Praha-západ, Vysoký Újezd, V Hlinkách

Sold



LEGENDA MÍSTNOSTI

Číslo	Název místnosti	Plocha m ²	Podlaha	Stěny	Strop	Úběta
001	CHODBA	6,81	betonová dlažba	akrylová omítka	akrylová omítka	plastová fólie
201	PRŮCHL	12,77	betonová dlažba	akrylová omítka	akrylová omítka	plastová fólie
202	PRŮCHL	14,48	betonová dlažba	akrylová omítka	akrylová omítka	plastová fólie
203	KUCHYŇKA	2,29	betonová dlažba	akrylová omítka	akrylová omítka	plastová fólie
204	KUCHYŇKA	6,82	betonová dlažba	akrylová omítka	akrylová omítka	plastová fólie
205	PRŮCHL	14,80	betonová dlažba	akrylová omítka	akrylová omítka	plastová fólie
206	PRŮCHL	4,41	betonová dlažba	akrylová omítka	akrylová omítka	plastová fólie
207	KUCHYŇKA	4,28	betonová dlažba	akrylová omítka	akrylová omítka	plastová fólie
208	KUCHYŇKA	4,28	betonová dlažba	akrylová omítka	akrylová omítka	plastová fólie

PŘEHLEDY

- 1. a 2. přízemí 1 - 05
- 3. přízemí 1 - 06
- 4. přízemí 1 - 03

LEGENDA MATERIÁLŮ

- ▨ TĚŽKÉ POHŮBENÉ SK. ROŠTI II. 300 mm
- ▨ TĚŽKÉ POHŮBENÉ SK. ROŠTI II. 300 mm
- ▨ MĚKOKÁ POHŮBENÁ SK. ROŠTI II. 15 mm
- ▨ POHŮBENÉ EPS 100 II. 80 mm



40,00 = 416,95 m n.n.m. B.p.v.

VŠE SOUČÁSTI ARCHIT. ZÁK. A JEJÍ ÚPRAVA JE VYKONÁVÁNA VE SPOLUPRÁCI S PŘÍSL. ÚŘ. Č. 1234/2017

STAVBA NOVOSTAVBA RD VE VYSOKÉM ÚJEZDĚ

ADRESA č.p. 107/51, k.ú. Vysoký Újezd u Brna

PROJEKTANT SVOBODA & WILLIAMS

PROJEKČNÍ ČÍSLO 1.1.3

STADIUM 02

DATA 02/2017

VERZE 1.1.3