



## Apartment Two-bedroom (3+kk)

Rented

81.8 m<sup>2</sup>, Prague 7, Bubeneč, Milady Horákové





## Apartment Two-bedroom (3+kk)

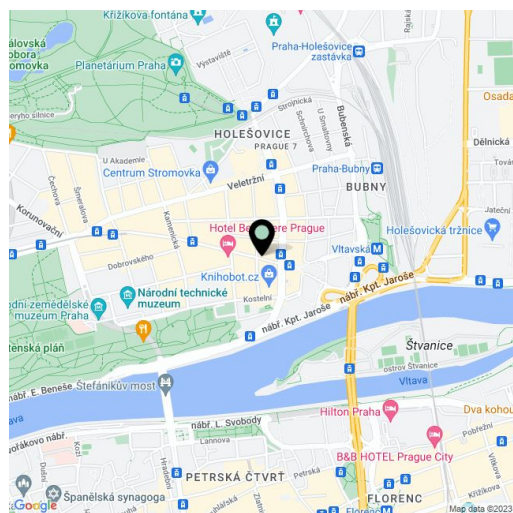
**Rented**81.8 m<sup>2</sup>, Prague 7, Bubeneč, Milady Horákové

Total area	102 m <sup>2</sup>
Floor area*	82 m <sup>2</sup>
Terrace	20 m <sup>2</sup>
Parking	-
Cellar	Yes
PENB	G
Reference number	40702
Available from	Immediately

Boasting 2 terraces and wonderful direct views of the adjacent Letná Park and the Prague skyline, this completely refurbished 2-bedroom apartment is situated on the topmost 6th floor of a well maintained Functionalist residential building with a lift. The unique building is set in a sought-after area in Prague 7 in close vicinity of the Sparta stadium, and within walking distance of Stromovka Park. A location with a fine selection of cafes, restaurants, trendy bistros, shopping and cultural venues, and with very quick access to the city center, just one tram stop from the Hradčanská metro station. Conveniently located within easy reach of the airport and Prague 6 international schools.

The interior features a living room with a fully fitted open plan kitchen with a spacious south facing **terrace**, a master bedroom with built-in wardrobes and a small **terrace** facing the courtyard, a fitted **walk-in closet**, a second bedroom facing south towards the park, a bathroom with a walk-in shower, a separate toilet with laundry area, and an entrance hall.

**Preserved original features, hardwood parquet floors, tiles, automatic wooden exterior blinds, central heating, washer / dryer, dishwasher, induction cooktop, microwave oven, alarm, cellar.** Service charges, water, heating and electricity: approx. CZK 6,000. Available from November 2021.



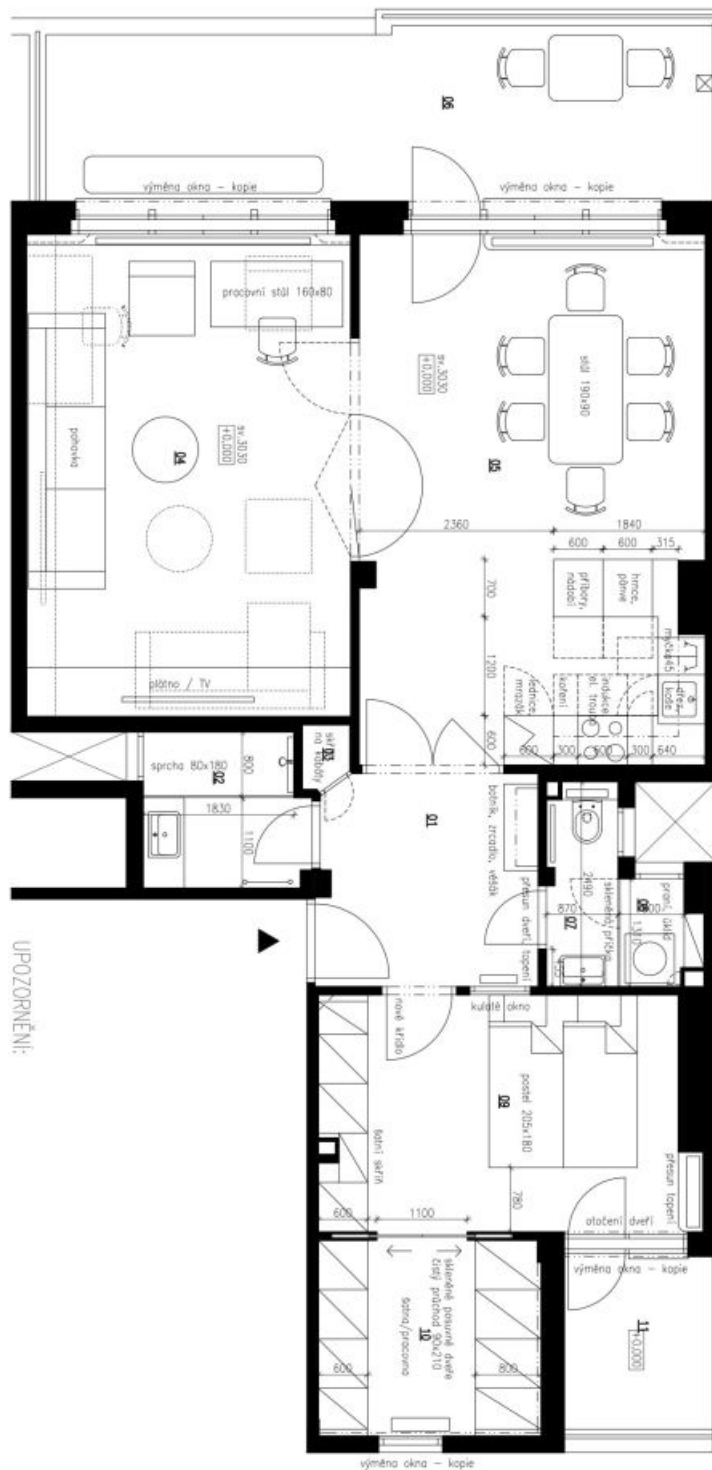
\* Area of the unit according to the Civil Code. The area consists of the sum total area of the entire unit bounded by perimeter walls.



## Apartment Two-bedroom (3+kk)

Rented

81.8 m², Prague 7, Bubeneč, Milady Horákové



### UPOZORNĚNÍ:

- VŠECHY ROZMĚRY A POTŘEBNÉ PŘÍPOJNÉ SE SVOUČKOU NA STANCI
- VŠECHY ZÁKLADNÍ ÚDAJE PROJEKTU A VŠECHNY ÚDAJE S ARCHITEKTEM A PROJEKTOVATELEM STAVBY ČÁSTI
- KONTROLA PRŮBĚHU STAVBY A VŠECHNY ÚDAJE S ARCHITEKTEM A PROJEKTOVATELEM STAVBY ČÁSTI A ARCHITEKTEM
- VŠECHNY ÚDAJE O STAVBY A VŠECHNY ÚDAJE S ARCHITEKTEM A PROJEKTOVATELEM STAVBY ČÁSTI A ARCHITEKTEM
- PŘED PŘEVZETÍM KONTROLA VŠECHNYCH ÚDAJŮ ČÁSTI STAVBY A VŠECHNY ÚDAJE S ARCHITEKTEM A PROJEKTOVATELEM STAVBY ČÁSTI A ARCHITEKTEM
- VŠECHNY ÚDAJE O STAVBY A VŠECHNY ÚDAJE S ARCHITEKTEM A PROJEKTOVATELEM STAVBY ČÁSTI A ARCHITEKTEM
- NOVÉ ZÁSTĚNY A VŠECHNY ÚDAJE S ARCHITEKTEM A PROJEKTOVATELEM STAVBY ČÁSTI A ARCHITEKTEM
- KONTROLA A ODSOUHLASÍ ARCHITEKTEM A PROJEKTOVATELEM STAVBY ČÁSTI A ARCHITEKTEM
- DOHLEDY STAVBY A VŠECHNY ÚDAJE S ARCHITEKTEM A PROJEKTOVATELEM STAVBY ČÁSTI A ARCHITEKTEM