



## House Four-bedroom (5+kk)

Sold

197 m<sup>2</sup>, Praha 9, Čakovice, Schollova





## House Four-bedroom (5+kk)

**Sold**197 m<sup>2</sup>, Praha 9, Čakovice, Schollova

Total area	197 m <sup>2</sup>
Plot	625 m <sup>2</sup>
Foot print	120 m <sup>2</sup>
Garden	505 m <sup>2</sup>
Floor area	169 m <sup>2</sup>
Terrace	28 m <sup>2</sup>
Parking	Garage parking space and place on the plot.
Garage	Yes
Cellar	-
PENB	B
Reference number	40968

This elegantly designed family house (half of a semi-detached house) with a rooftop terrace and a garage is part of the new Na Pramenech terraced development emerging on the border of Čakovice, Letňany, and Ďáblice. The residential project, designed by architects Petr Kolář and Aleš Lapka from the ADR studio, combines proportionality, esthetics, and functionality, offering future residents maximum privacy, comfort, and the efficient use of space. The house will be completed in the 2nd half of 2022.

On the ground floor, there will be a living room with an open plan kitchen, a dining room, and access to a **terrace connected to the garden**. There will also be a large entrance hall, a toilet, a laundry room, and a staircase. Upstairs is the master bedroom with a dressing room and en-suite bathroom, two more bedrooms with access to a nearly **30-meter rooftop terrace**, a study, a bathroom, and a hallway with stairs. Thanks to the amount of daylight it receives, another room such as a study or guest room can be created from the laundry room on the ground floor, thus extending the layout to 5-bedroom.

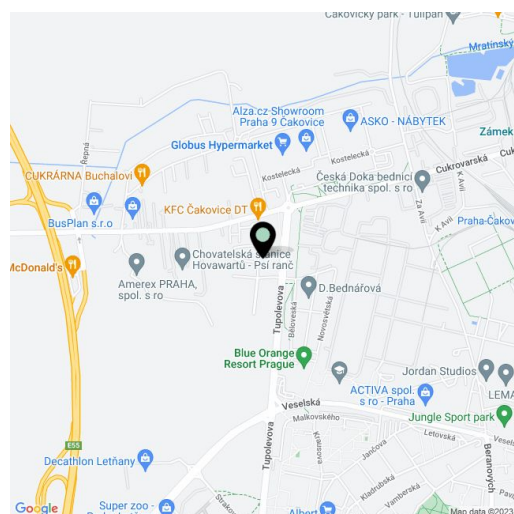
The house will be handed over with **fully finished final surfaces** (not including the kitchen). Facilities consist of **wooden three-layer floors**, RAKO EXTRA ceramic large-format tiles, plastic windows with micro ventilation, **insulated triple-glazed** panes, and a preparation for window blinds, Laufen, Hansgrohe, Roltechnik, and Tece sanitary ware, **underfloor heating**, and a preparation for an electrical security alarm. Heating and hot water will be provided by a gas condensing boiler with a retention tank. Parking is **in the garage with direct access to the house and on an outside parking space** on the property. The garden ends with a grassy incline, guaranteeing **real privacy**.

The **Na Pramenech** project provides excellent civic amenities consisting of 2 shopping centers and small shops, endless sports opportunities, **good connections to the city center**, and plenty of spaces for leisure and relaxation. Within easy reach are kindergartens and elementary schools, a high school, an **indoor and outdoor swimming pool**, a bike path, a skate park, or a multifunctional **sports center**. The location is made more pleasant by the nearby green spaces of the **Ďáblice Grove** and **Letňany forest park**. A metro station is a 5-minute bus ride away, and stops are in the immediate vicinity of the project. In one of the next phases of construction, a kindergarten and a playground will be built directly in the complex.

Total floor area 169.75 m<sup>2</sup>, usable area 164.04 m<sup>2</sup>, built-up area 120 m<sup>2</sup>, garden terrace 11.25 m<sup>2</sup>, rooftop terrace 27.98 m<sup>2</sup>, garden 143 m<sup>2</sup>, separate plot with pipeline easement 362 m<sup>2</sup> (contact our office for more information), plot total 625 m<sup>2</sup>.

For more information about the project, visit the website

[www.domynapramenech.cz](http://www.domynapramenech.cz).



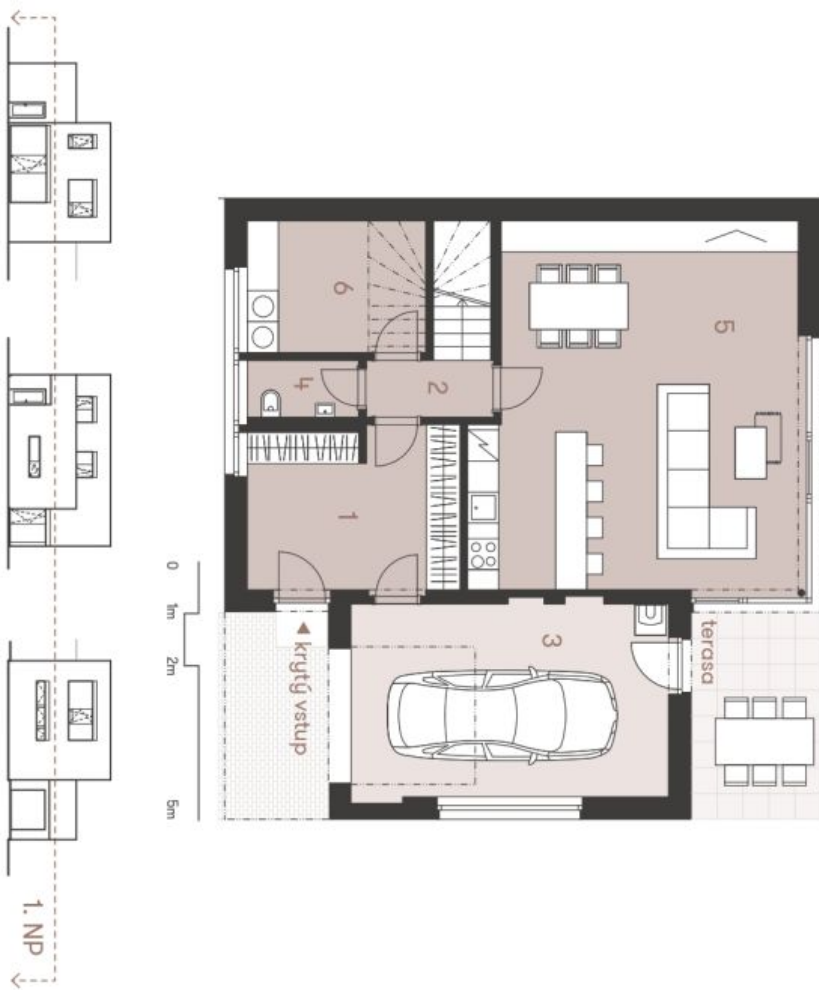


# House Four-bedroom (5+kk)

197 m<sup>2</sup>, Praha 9, Čakovice, Schollova

Sold

NA PRAMENECH



Střecha podlaží je domu představena v příloze. Různé typy střešních konstrukcí jsou znázorněny v příloze. Důležité je zdůraznit, že střešní konstrukce je znázorněna pouze pro informaci. Specifické podmínky, povrchové úpravy a rozložení vlnové je předloženo v příloze "Standardní rozměry". Důležité je zdůraznit, že výhledy je třeba ne zmiňovat a upřesňovat bez předchozího upozornění.

D142 | 5+kk | 169,75 m<sup>2</sup>  
Etapa IV.



č.	místnost	m <sup>2</sup>
1	vstupní hala	12,98
2	chodba	2,71
3	obývací pokoj s kuchyní	23,06
4	wc	2,37
5	obývací pokoj s kuchyní	44,09
6	technická místnost	8,79
užitná plocha 1. NP		94,00
terasa		11,25
užitná plocha domu celkem		164,04
podlahová plocha domu celkem		169,75

www.domynpramenech.cz

Developer  
bpd development

svoboda&williams | CHRISTIE'S  
INTERNATIONAL REAL ESTATE  
Exkluzivní prodejce  
Na Pavšově 2, 110 00 Praha 1  
+420 257 328 281, +420 257 322 032  
info@svoboda-williams.com

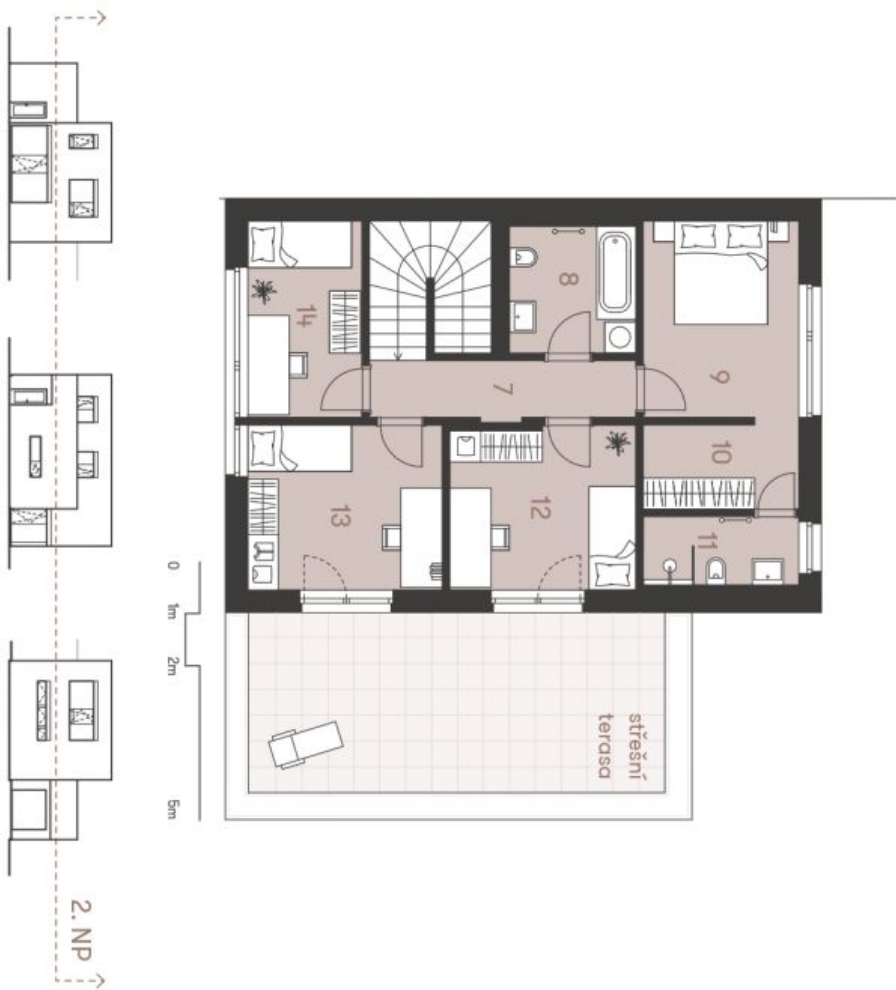


# House Four-bedroom (5+kk)

197 m<sup>2</sup>, Praha 9, Čakovice, Schollova

Sold

## NA PRAMENECH



Střecha podléhá u domu předložení atypického řešení domu. Kochytrná lišta a rolety je napojena součástí střešního domu, zrušení je zohledněno pouze pro rezervaci. Specifická provedení, které povrchové úpravy a rozložení vlnové je předloženo přílohou "Standardní rozměry". Developer si vyhrazuje právo na změny a upřesnění bez předchozího upozornění.

D142 | 5+kk | 169,75 m<sup>2</sup>  
Etapa IV.



č. místnost	m <sup>2</sup>
7	11,91
8	5,96
9	11,51
10	4,88
11	3,96
12	11,45
13	11,96
14	8,35

užitná plocha 2. NP 70,04

střešní terasa 27,98

užitná plocha domu celkem 164,04

podlahová plocha domu celkem 169,75

[www.domynapramenech.cz](http://www.domynapramenech.cz)

Developer  
bpd development

svoboda&williams | CHRISTIE'S INTERNATIONAL REAL ESTATE  
Exkluzivní prodejce  
Na Pavšově 2, 110 00 Praha 1  
+420 257 328 281, +420 257 322 032  
info@svoboda-williams.com



# House Four-bedroom (5+kk)

197 m<sup>2</sup>, Praha 9, Čakovice, Schollova

Sold



D142 | 5+kk | 169,75 m<sup>2</sup>  
Etapa IV.



plocha	m <sup>2</sup>
zastavěná plocha domu	120,00
zahradá	143,00
samoostatný pozemek	362,00
celková plocha pozemků	625,00

- Ⓐ sdrúžený pilíř pro elektroměr a plynometr
- hranice pozemku
- - - - - pozemek zatížený věcným břemenem - prodávaný samoostatně
- věcné břemeno - teplovod

www.domjnaprarnemech.cz

Developer  
bpd development

svoboda&williams | CHRISTIE'S  
INTERNATIONAL REAL ESTATE  
Exkluzivní prodejce  
Na Pavlíně 2, 110 00 Praha 1  
+420 257 328 281, +420 257 322 032  
info@svoboda-williams.com



# House Four-bedroom (5+kk)

197 m<sup>2</sup>, Praha 9, Čakovice, Schollova

Sold

NA PRAMENECH



D142 | 5+kk | 169,75 m<sup>2</sup>

Etapa IV.

Celková situace

www.domynapramenech.cz

Developer  
bpd development

svoboda&williams | CHRISTIE'S  
INTERNATIONAL REAL ESTATE  
Exkluzivní prodejce  
Na Pavlíně 2, 110 00 Praha 1  
+420 257 328 281, +420 257 322 032  
info@svoboda-williams.com