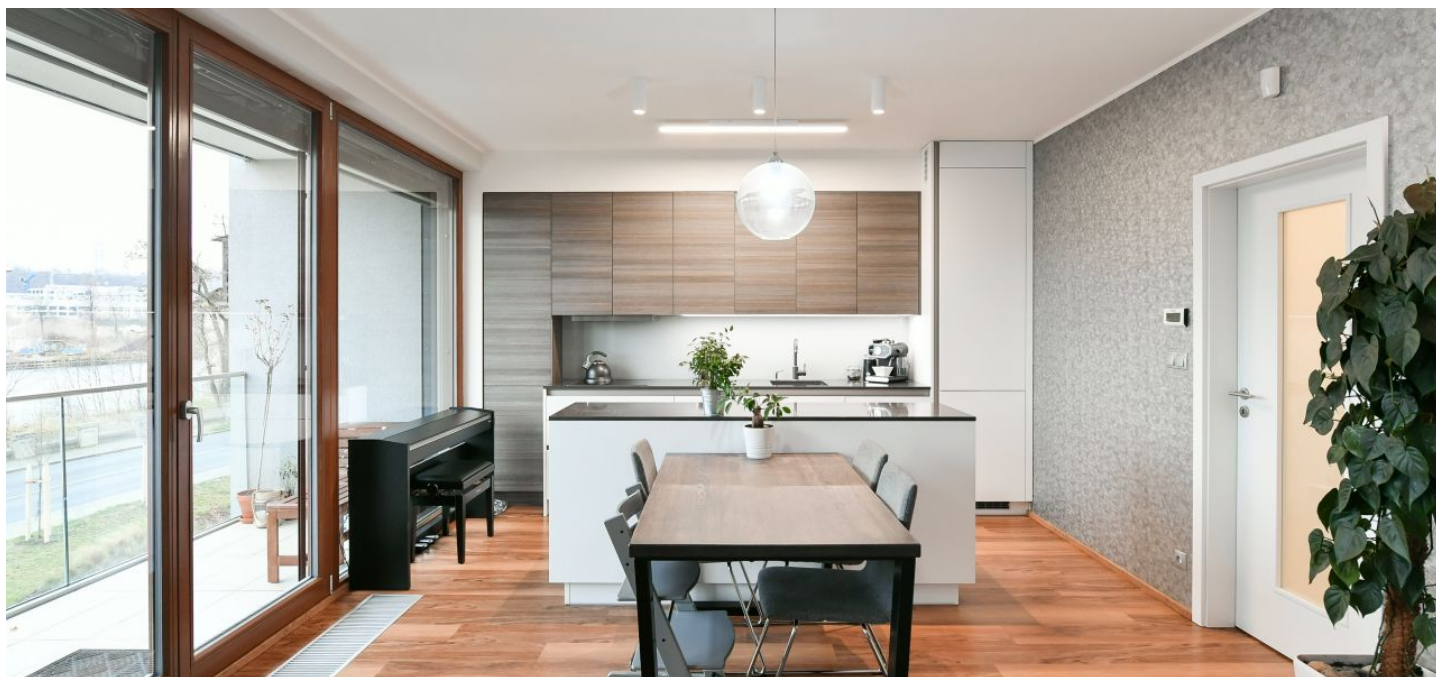




Apartment One-bedroom (2+kk)

Rented

53.8 m², Prague 7, Holešovice, V Háji





Apartment One-bedroom (2+kk)

Rented

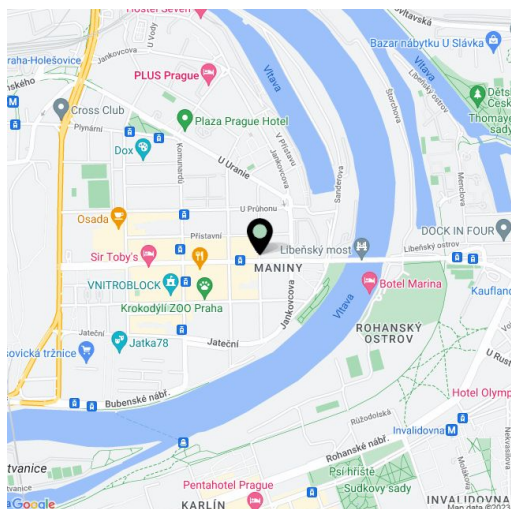
53.8 m², Prague 7, Holešovice, V Háji

Total area	64 m ²
Floor area*	54 m ²
Loggia	10 m ²
Parking	Garage parking.
Garage	Yes
Cellar	Yes
PENB	B
Reference number	41175
Available from	Immediately

Benefiting from an enclosed balcony and nice views of the Vltava river, this is a semi furnished 1-bedroom apartment on the first floor of the contemporary residential project Residence nad Vltavou with a gated courtyard incl. a children's playground. Situated in a quiet street in Holešovice, Prague 7, in a location with full amenities within easy reach and excellent access to the city center - tram connections to Palmovka, Vltavská and Nádraží Holešovice metro stations. Conveniently located for the Holešovice Squash Center, the Rohanský ostrov driving range, the DOX Centre for Contemporary Art, the Prague Market and lots of theaters and music clubs incl. SaSaZu, La Fabrika, Rock Opera and Játka 78.

The apartment offers a living room with a fully fitted open plan kitchen and access to the **enclosed balcony**, a bedroom with a built-in wardrobe, a bathroom including a bathtub and a toilet, and an entrance hall with built-in wardrobes.

Vinyl floors, tiles, central heating, underfloor heating in the bathroom, automatic exterior blinds, Sedlák kitchen with Siemens appliances, dishwasher, induction cooktop, combination oven, Technistone kitchen countertop, 10 m² **cellar**. An underground **garage parking** space is included. Monthly deposit for service charges, water and heating: CZK 3,500. Electricity is billed separately.



* Area of the unit according to the Civil Code. The area consists of the sum total area of the entire unit bounded by perimeter walls.

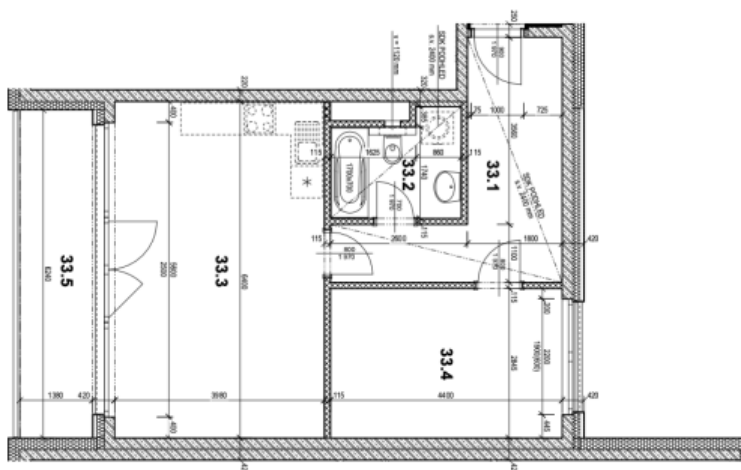


Apartment One-bedroom (2+kk)

53.8 m², Prague 7, Holešovice, V Háji

Rented

PŘÍLOHA 2

M 1:75


TABULKA PLOCH:

ČÍSLO MÍSTN.	NÁZEV MÍSTNOSTI	PLOCHA cca (m ²)
33.1	PŘEDSÍŇ	11,1
33.2	KOUPELNA + WC	4,4
33.3	OBYVACÍ POKOJ + KK	25,9
33.4	POKOJ	12,4
33.5	LODŽIE	9,8
ÚJTNÁ PLOCHA		53,8
LODŽIE		9,8

Číslová podoba tabulky lze uplatňovat do příloh
převzatí přesně podle údajů v tabulce, č. 2020/13 Sb., č. 84/2017 Sb.

LEGENDA MATERIÁLŮ:

	ZELEZOBETONOVÉ KONSTRUKCE, TL. DLE VÝKRESU
	BETONOVÉ ŽDÍCI TVAROVKY, TL. DLE VÝKRESU
	KERAMICKÉ ŽDÍVO AKUSTICKÉ, TL. 250 mm
	KERAMICKÉ ŽDÍVO, TL. 170, 240 mm
	KERAMICKÉ PĚLICKY AKUSTICKÉ, TL. 115 mm
	KERAMICKÉ PĚLICKY, TL. 115 mm
	PLYNOSÍKATOVÉ PŘÍZDÍVKY, TL. 100, 150 mm
	PLYNOSÍKATOVÉ PŘÍZDÍVKY, TL. 100, 150 mm, VÝŠKA DLE VÝKRESU
	TEPELNÁ ZDÍLACE, TL. DLE VÝKRESU
	SDK + TEPELNÁ ZDÍLACE, TL. DLE VÝKRESU
	VÁLKOCEMENTOVÝ OBRÁDK, TL. 8 mm

POZNÁMKA:

- STĚNY A PĚLICKY KOTOVÁNY NA VÝROBNÍ ROZMĚRY HRUBÉ STAVBY BEZ OMÍTEK
- ÚJTNĚ PLOCHY MÍSTNOSTI PŘEPOČTENY NA STAV PO PROVEDENÍ OMÍTEK
- VÝŠKA PŘÍZDÍVKY BUDE PŘÍSPŮSOBENA DLE OBLADOVÉHO PANEJLU KOUPELNY
NEBO WC TAK, ABY POKOJ MOŽNO VYCHÁZEL MIN. DOŘEZ OBLADÁČKY cca 50 mm
POD NEBO NAD PŘÍZDÍVKOU



STUPEŇ:	OBCHODNÍ SLOŽKA 1	MĚŘITKO:	1:75
VÝKRES:	PŮDORYS	CENTRAL GROUP	
MÍSTO STAVBY:	PRAHA 7 - HOLEŠOVICE	FORMÁT:	A3
LOKALITA:	REZIDENCE NAD VLTAVOU	PODLAŽÍ:	2. NP
		BYTOVÝ DŮM:	B
		BYT Č.:	33

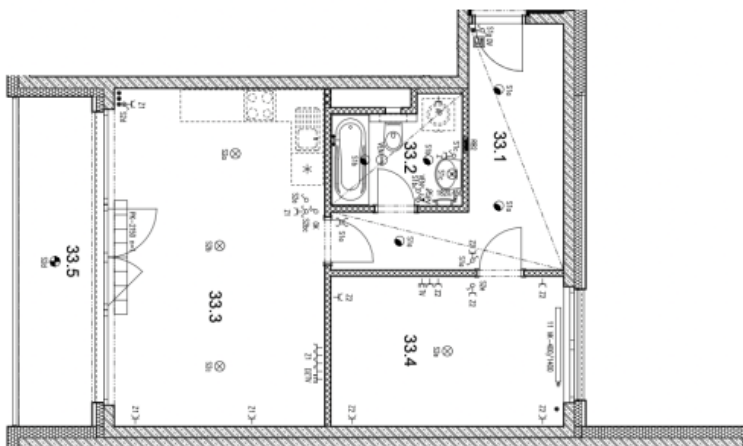


Apartment One-bedroom (2+kk)

53.8 m², Prague 7, Holešovice, V Háji

Rented

PRÍLOHA 2



LEGENDA ELEKTROINSTALACE:

- SPÍNACÍ SÍTLA
- SPÍNACÍ SÍTLA S DOPLNĚNKOU
- ZASUVKA JEDNODUCHÁ VEKOVNÍ
- ZASUVKA JEDNODUCHÁ VEKOVNÍ
- ZASUVKA PRO PŘÍPOJENÍ PŘÍKRY
- ZASUVKA TELEFONNÍ
- ZASUVKA DATOVÁ JEDNODUCHÁ PROPOJENÍ
- ZASUVKA DATOVÁ DVOJSMĚRNÁ PŘÍVODNÍ + PROPOJENÍ
- DEKONTAKT JEDNODUCHÝ
- DEKONTAKT DVOJSMĚRNÝ
- ROZVÁDEČ STŘEŠNÍ
- VÝVOD STŘEŠNÍ
- VÝVOD VĚSTĚNÍ
- SÍTLIDLO STŘEŠNÍ VEKOVNÍ
- SÍTLIDLO
- SÍTLIDLO BODOVÉ
- SÍTLIDLO KONVEKTORU
- OVĚDOVÁNÍ KONVEKTORU VYTÁPĚNÍ
- PŘÍPRAVA PRO OVĚDOVÁNÍ VEKOVNÍHO STŘEŠNÍ
- PŘÍPRAVA PRO OVĚDOVÁNÍ DVOJSMĚRNÉHO STŘEŠNÍ

LEGENDA VYTÁPĚNÍ:

- OTOPNĚNÉ TĚLESO DESKOVÉ
- 22 VK-4800/1000
- DELKA TĚLESA V mm
- VÝŠKA TĚLESA V mm
- Typ OTOPNĚNÉHO TĚLESA
- ZEBŘÍKOVÝ RADIÁTOR
- ZR 1820 450
- DELKA TĚLESA V mm
- VÝŠKA TĚLESA V mm
- PODLAHOVÝ KONVEKTOR
- PK-1650 n=1
- DIMENZOVÁNO NA STUPEŇ 1
- DELKA KONVEKTORU V mm

POZNÁMKA:

- INSTALACE KUCHYNSKÉHO KOUTU BUDOU UKONČENY VÝVODY Z INSTALACÍHO
- PŘÍPRAVA PRO OVĚDOVÁNÍ KONVEKTORU S PŘÍPOJENÍM MÍSTEM KLAPK. BT PROVEDENÍ
- Z NĚJAKÝCH DŮVODŮ S PŘÍPOJENÍM MÍSTEM KLAPK. BT PROVEDENÍ
- MINIMÁLNÍ VYSTUPELÍ TLAK DIGESTORU 160 Pa
- MAXIMÁLNÍ VÝKON DIGESTORU 300 m³/hod
- OSOČKA PRO PŘÍPOJENÍ DIGESTORU 850 mm
- TĚŠKA ZPĚTNÁ KLAPKA JE OSAZENA, NEDOPRAVIT DALŠÍ ZPĚTNOU KLAPKU



STUPEŇ:	OBCHODNÍ SLOŽKA 2	MĚŘÍTKO:	1:75
VYKRES:	ELEKTROINSTALACE A VYTÁPĚNÍ		
MÍSTO STAVBY:	PRAHA 7 - HOLEŠOVICE		
LOKALITA:	REZIDENCE NAD VLTAVOU		
FORMÁT:	A3	PROJIZDA:	2. NP
BÝTVOVÝ DŮM:	B	BÝT Č.:	33