



## House Four-bedroom (5+kk)

€ 574 144 | CZK 14 500 000

188 m<sup>2</sup>, Jablonec nad Nisou, Smržovka, Jelení kout





## House Four-bedroom (5+kk)

€ 574 144 | CZK 14 500 000

188 m<sup>2</sup>, Jablonec nad Nisou, Smržovka, Jelení kout

Plot	1 058 m <sup>2</sup>
Foot print	135 m <sup>2</sup>
Parking	Outdoor parking
Garage	Yes
Cellar	-
PENB	G
Reference number	44099

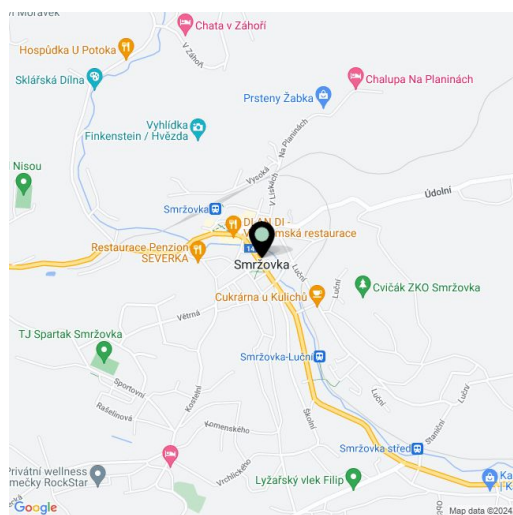
This brick mountain house from 2008 with an outdoor pool, garden house, garage, carefully maintained garden, and sun terrace is located in the semi-solitude of Jelení kout in the village of Smržovka in the Jizera Mountains. Suitable as a vacation home or rental property.

The ground floor has a kitchen, a bathroom, and a separate toilet; 4 bedrooms and a toilet are in the attic.

The house is furnished with **furniture**, chandeliers, and other equipment. The kitchen is equipped with a ceramic hob, electric oven, microwave, refrigerator with a freezer, and **dishwasher**. There is **electric underfloor heating** on the ground floor and direct heaters on the first floor. You can warm up and create a nice atmosphere with a **fireplace** in the living area. Water is from its own water well, waste is handled by its own WWTP. Parking is on a paved area on the plot.

The house is located in a beautiful quiet place right next to a forest, by a hiking trail and bike path, close to a popular toboggan run. The nearest **ski slope** is 3 minutes away by car. A grocery stores, restaurants, a pastry shop, a pharmacy, and an ATM can be found in Smržovka.

Built-up area 187.95 m<sup>2</sup> (garage 20.10 m<sup>2</sup>), built-up area 135 m<sup>2</sup>, garden 923 m<sup>2</sup>, land 1058 m<sup>2</sup>.

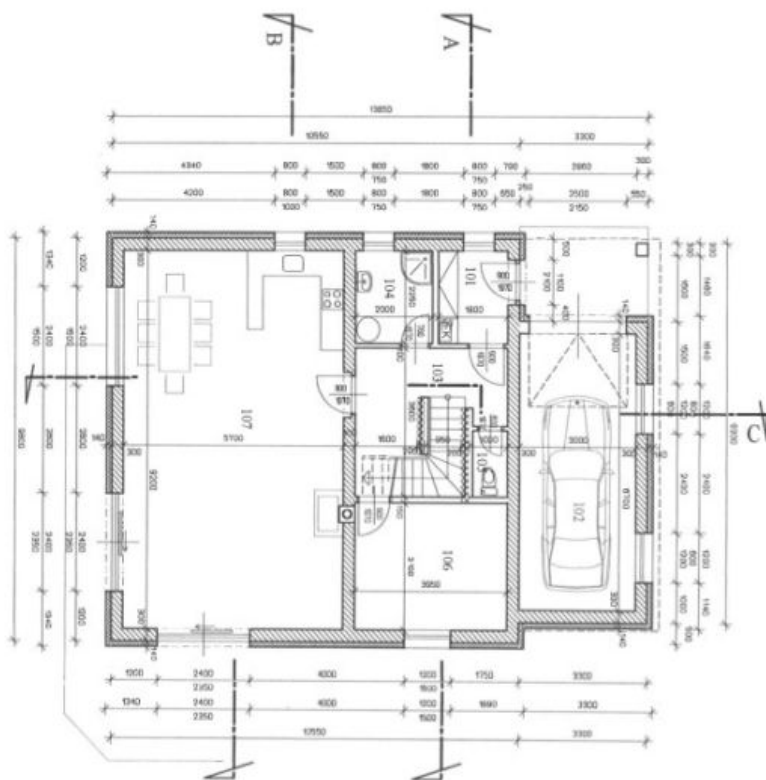




# House Four-bedroom (5+kk)

€ 574 144 | CZK 14 500 000

188 m<sup>2</sup>, Jablonec nad Nisou, Smržovka, Jelení kout



**LEGENDA MATERIÁLŮ**

- Tvrdý špec. keramika
- Vlnitá dlažba a výhled
- YTONG 30
- YTONG 20
- YTONG příčky 100 a 150mm
- ZATEPL. SYSTÉM
- TEPELNÁ ISOLACE
- Značkování B20

**LEGENDA MÍSTNOSTI**

Číslo	název	plata	podlaží	postup
101	LOUŽIČKA	4,81 m <sup>2</sup>	1. patro	první patro
102	LOUŽIČKA	30,11 m <sup>2</sup>	1. patro	první patro
103	KUCHYŇKA	12,41 m <sup>2</sup>	1. patro	první patro
104	OBÝVAJACÍ	4,41 m <sup>2</sup>	1. patro	první patro
105	WC	1,81 m <sup>2</sup>	1. patro	první patro
106	PARKOVÁNÍ	12,20 m <sup>2</sup>	1. patro	první patro
107	PARKOVÁNÍ	52,41 m <sup>2</sup>	1. patro	první patro

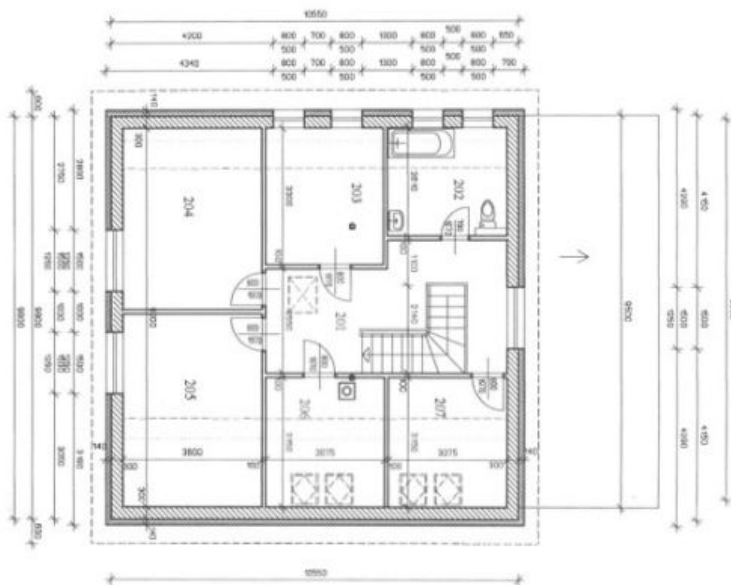




# House Four-bedroom (5+kk)

€ 574 144 | CZK 14 500 000

188 m<sup>2</sup>, Jablonec nad Nisou, Smržovka, Jelení kout



**LEGENDA MATERIÁLŮ**  
 Typická, atrov., barvy a výplň 820 a výřez  
 YTONG 30  
 YTONG 20  
 YTONG přířez 100 a 150mm  
 ZATEPL. SYSTÉM  
 TERÉNA 120, KČE  
 ZELEZOBETON 820



**LEGENDA MÍSTNOSTI**

číslo	název	plata	podla	průhled	strop	stěny
201	BALÁ KUCHONĚ	18,51 m <sup>2</sup>	div. přízemí	okna kř. kř.	SEK	SEK
202	KUCHYŇSKÁ A WC	8,10 m <sup>2</sup>	1. úroveň	okna kř. kř.	SEK	SEK
203	SÁLON	18,29 m <sup>2</sup>	div. přízemí	okna kř. kř.	SEK	SEK
204	POKOID	11,80 m <sup>2</sup>	div. přízemí	okna kř. kř.	SEK	SEK
205	POKOID	14,90 m <sup>2</sup>	div. přízemí	okna kř. kř.	SEK	SEK
206	POKOID	13,36 m <sup>2</sup>	div. přízemí	okna kř. kř.	SEK	SEK
207	POKOID	9,79 m <sup>2</sup>	div. přízemí	okna kř. kř.	SEK	SEK