



Office space

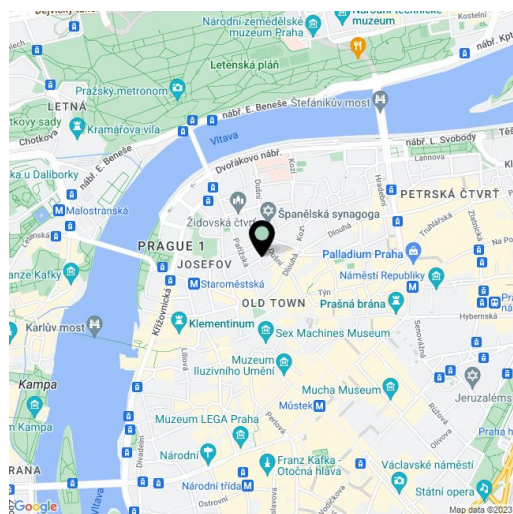
Rented

Prague 1, Staré Město, Salvátorská

Available area	857 m ²
Cellar	-
Parking	-
PENB	G
Reference number	6036

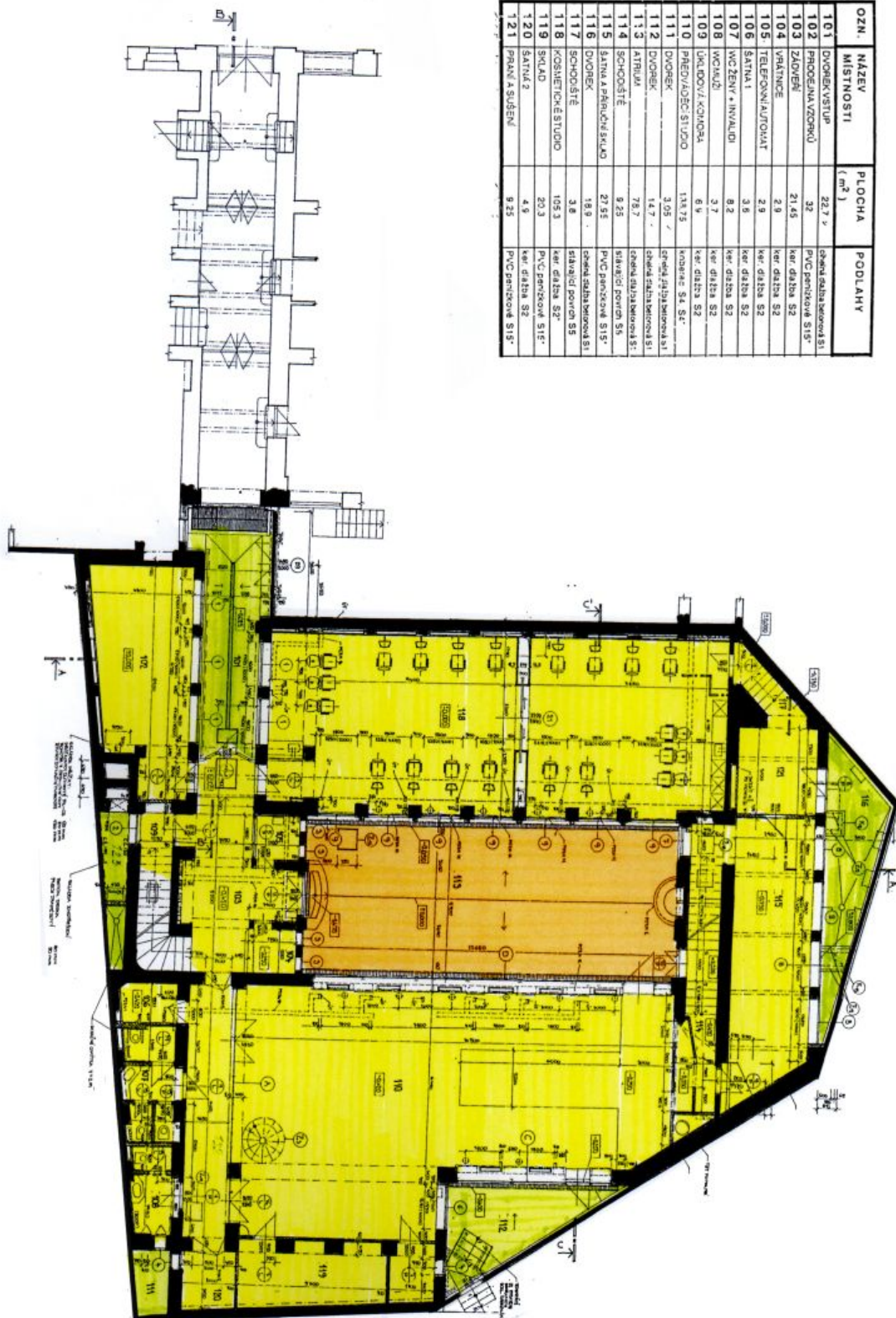
Large and unique office space situated in an historic building from 1909, one of the first buildings in Europe constructed in the style of modernism. Widely admired and known for its timeless design, it is often featured in specialized publications. The main area in the courtyard is composed of three halls of different sizes that surround the atrium, creating the special atmosphere of the whole complex. The building is situated close to Old Town Square, it was completely renovated in 1995 and it has new distribution mains throughout. Available are two kitchenettes and ample W.C.s. Leasable area is approx. 605 m². The area of atrium, terraces and facilities is approx. 252 m².

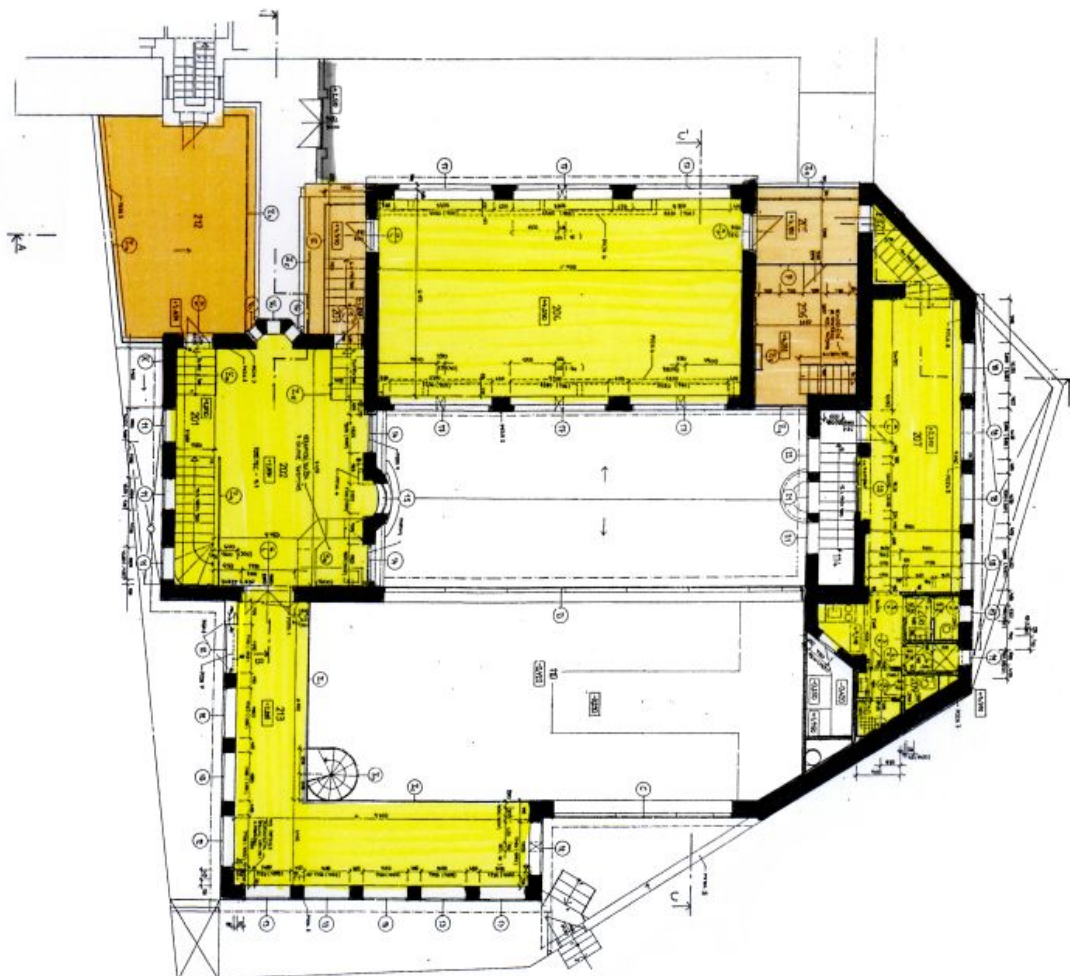
Rental price **CZK 350/m²/month**. Service fees to be paid separately. Lessee pays no commission.





OZN.	NÁZEV MÍSTNOSTI	PLOCHA (m ²)	PODLAHY
101	DVOREK/VSTUP	227,7	OPRAVA DÍLNA SÍŤOVANÁ S1
102	PRŮCHOZNA VZORKU	32	PVC PANTOVKOVÉ S1S*
103	ZÁVĚSNÉ	21,45	ker. dlažba S2
104	VÝTAHNE	2,9	ker. dlažba S2
105	TELEFONNÍ/AUTOMAT	2,9	ker. dlažba S2
106	SATRA 1	3,8	ker. dlažba S2
107	WC ZENY + INVALIDI	8,2	ker. dlažba S2
108	WC MUŽŮ	3,7	ker. dlažba S2
109	UKLIDOVÁ/KOMORA	6,9	ker. dlažba S2
110	PŘEDVÁDEČNÍ STUDIO	116,75	mozaika S4, S1*
111	DVOREK	3,05	OPRAVA DÍLNA SÍŤOVANÁ S1
112	DVOREK	14,7	OPRAVA DÍLNA SÍŤOVANÁ S1
113	ATRIUM	78,7	OPRAVA DÍLNA SÍŤOVANÁ S1
114	SCHOOSTE	8,25	SÍŤOVACÍ POKRYV S5
115	SATRA A PŘÍRŮČNÍ SKLAD	27,55	PVC PANTOVKOVÉ S1S*
116	DVOREK	18,9	OPRAVA DÍLNA SÍŤOVANÁ S1
117	SCHOOSTE	3,8	SÍŤOVACÍ POKRYV S5
118	KOSMETICKÉ STUDIO	105,3	ker. dlažba S2*
119	SKLAD	20,3	PVC PANTOVKOVÉ S1S*
120	SATRA 2	4,5	ker. dlažba S2
121	PRÁVNÍ A SUŠENÍ	9,25	PVC PANTOVKOVÉ S1S*





OZN.	NÁZEV MÍSTNOSTI	PLOCHA (m ²)	PODLAHY	STĚN	ÚPRAVA STROPŮ
2.01	ŠCHODIŠTĚ	9,3	stairway porch S5	oprava omítky	oprava omítky
2.02	HALA S DALŠÍ KUCHYNKOU	39,6	kobeneč S7, S10	oprava omítky	oprava omítky
2.03	ŠCHODIŠTĚ	6,3	stairway porch S5	oprava omítky	nová omítka
2.04	KANCELARIE	73,3	kobeneč S6, S13, S14	oprava omítky	oprava omítky
2.05	KORIDOR	5,4	pracovní deska S8	postřikání OK	postřikání OK
2.06	TRPAVA	18,05	pracovní deska S9	oprava omítky	oprava a vypravení teplotního
2.07	TEPNA MÍSTNOST	29,5	kobeneč S7	oprava omítky	oprava omítky
2.08	KOVALDI	2,26	ker. deska S10	špatně odvěš	špatně odvěš
2.09	WC ZENY	2,25	ker. deska S10	špatně odvěš	špatně odvěš
2.10	UKLIDOVÁ KOMBINA	1,1	ker. deska S10	špatně odvěš	špatně odvěš
2.11	ŠCHODIŠTĚ	3,6	stairway porch S5	nová omítka	oprava omítky
2.12	TRPAVA	27,3	pracovní deska S8	oprava a vypravení teplotního	nová omítka
2.13	GALERIE	40,7	kobeneč S7	oprava omítky	špatně odvěš
2.14	SPRCHA	1,53	ker. deska S10	špatně odvěš	špatně odvěš

