



## House Eight-bedroom (9+1)

Rented

365 m<sup>2</sup>, Praha 6, Dejvice, Na Viničných horách





## House Eight-bedroom (9+1)

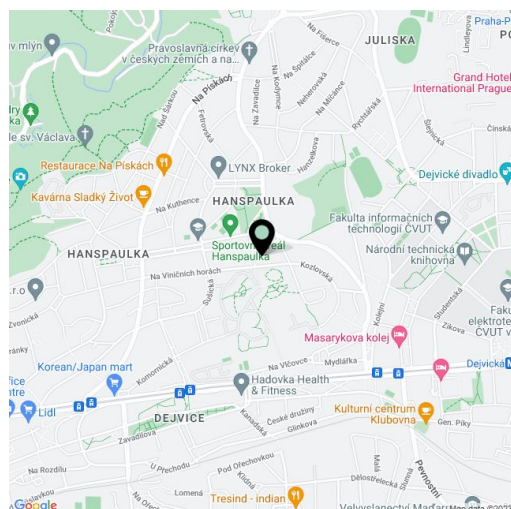
**Rented**365 m<sup>2</sup>, Praha 6, Dejvice, Na Viničných horách

Plot	1223 m <sup>2</sup>
Foot print	477 m <sup>2</sup>
Garden	746 m <sup>2</sup>
Parking	Double garage.
Garage	Yes
Cellar	-
Service price	Utilities approx. CZK 20,000/month.
PENB	G
Reference number	6816
Available from	Immediately

**This completely reconstructed, partly furnished 7-8-bedroom 4-bathroom villa is situated in the prestigious Prague 6 residential neighborhood of Hanspaulka. Convenient to the ISP and Riverside international schools. Good transportation connections, basic amenities incl. an English speaking kindergarten close-by.**

The main floor features a bright living room connected to the dining room, a fully fitted kitchen with a serving window, a hall, a foyer with access to the garden, and a toilet. The first floor features a master bedroom with an ensuite bathroom (bathtub) and balcony, 2 additional bedrooms, a shower bathroom, a hall, and a balcony. The second floor includes 2 smaller bedrooms, 1 bedroom with a preparation for a kitchen, a bathroom (bathtub), a toilet, and a utility room. With a private entrance, the lower ground floor could be used as a separate unit incl. a living room, a kitchen, 1 bedroom, a shower bathroom, a toilet, and a laundry room.

Three entrances to the house, security system connected to the ARC and CCTV system, air-conditioning, parquet floors and tiles, wooden staircase, blinds, Miele appliances, TV, video entry phone, alarm, balconies total of 15 m<sup>2</sup>. Garden house with kitchenette on the plot. Double garage.

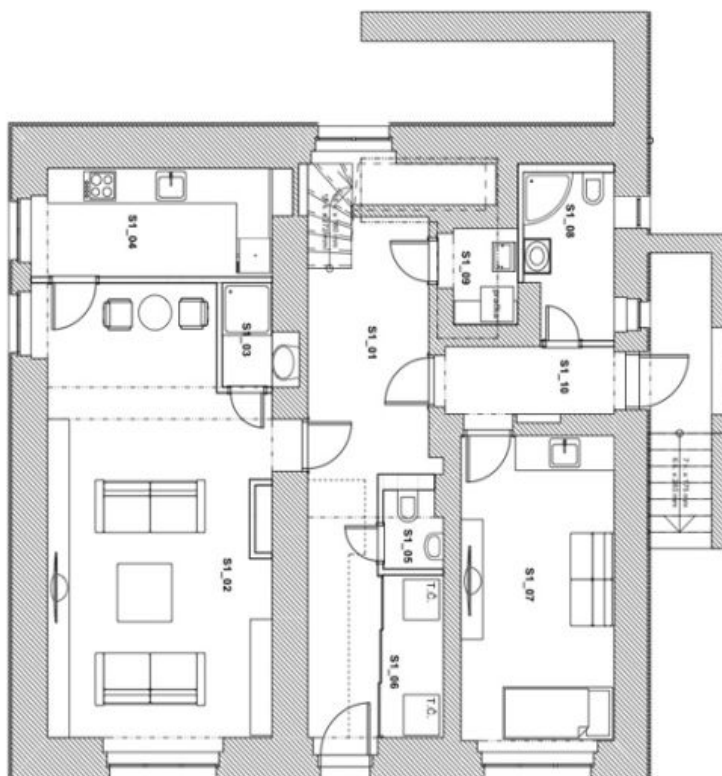




# House Eight-bedroom (9+1)

365 m<sup>2</sup>, Praha 6, Dejvice, Na Viničných horách

Rented



ČÍSLO	NÁZEV	PLOŠKOVANÍ	PODLAŽNÍ
ST_01	HALA	15,31	DLAŽBA
ST_02	JEDNACÍ MÍSTNOST	30,82	LAMINO
ST_03	SPRCHA	1,63	DLAŽBA
ST_04	KUCHYŇKA	8,41	DLAŽBA
ST_05	WC	1,42	DLAŽBA
ST_06	KOTEL	3,08	DLAŽBA
ST_07	POKOU SPRÁVCE	15,26	LAMINO
ST_08	KOUPELNA	4,63	DLAŽBA
ST_09	PRÁNI	2,25	DLAŽBA
ST_10	CHODBA	3,99	DLAŽBA

## Dům Na viničných horách - návrh interiéru



### nábytek\_suteren

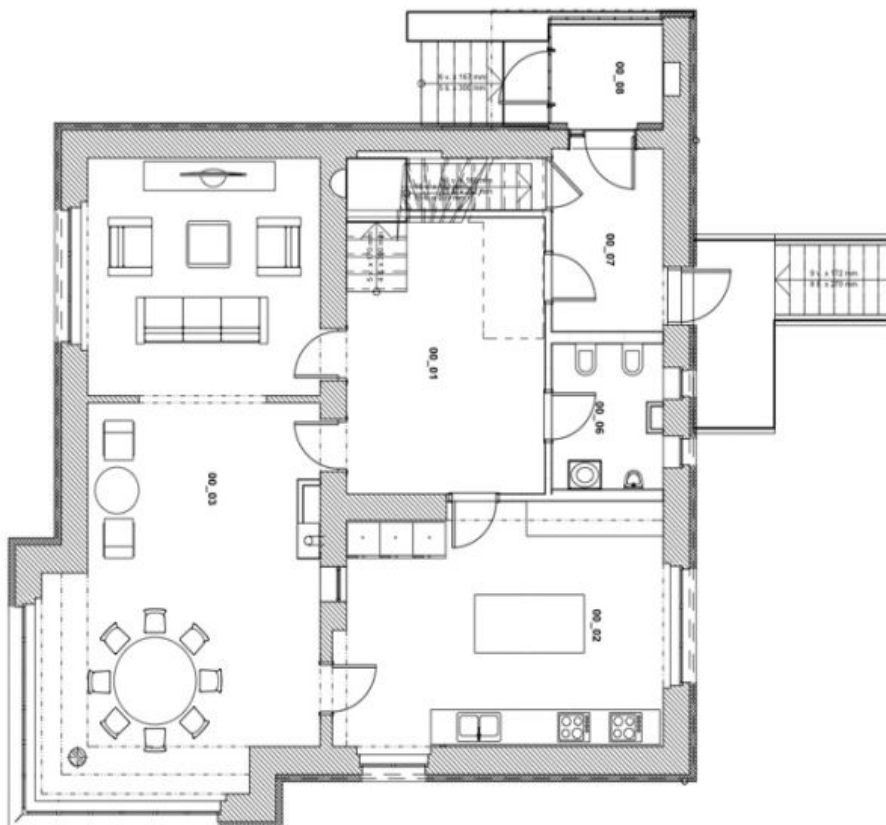
Číslo výkresu:	N.1	
Datum:	Formát:	Měřítko:
6. 10. 2010	A4	1 : 100



# House Eight-bedroom (9+1)

365 m<sup>2</sup>, Praha 6, Dejvice, Na Viničných horách

Rented



TABULKA MÍSTNOSTI			
OZN	JMÉNO	PLOCHYH2	PROSTOR
00_01	Terasa 1	4,92	DLAŽBA
00_01	HALA	17,28	DLAŽBA
00_02	KUCHYŇ	24,82	DLAŽBA
00_03	OBYVACÍ POKOJ	49,18	DLAŽBA
00_06	WC	4,96	DLAŽBA
00_07	CHODBA	6,53	DLAŽBA
00_08	ZADVĚŘI	3,83	DLAŽBA

## Dům Na viničných horách - návrh interiéru



### nábytek\_přizemí

Číslo výkresu:			N.2
Datum:	Formát:	Měřítko:	
6. 10. 2010	A4	1 : 100	

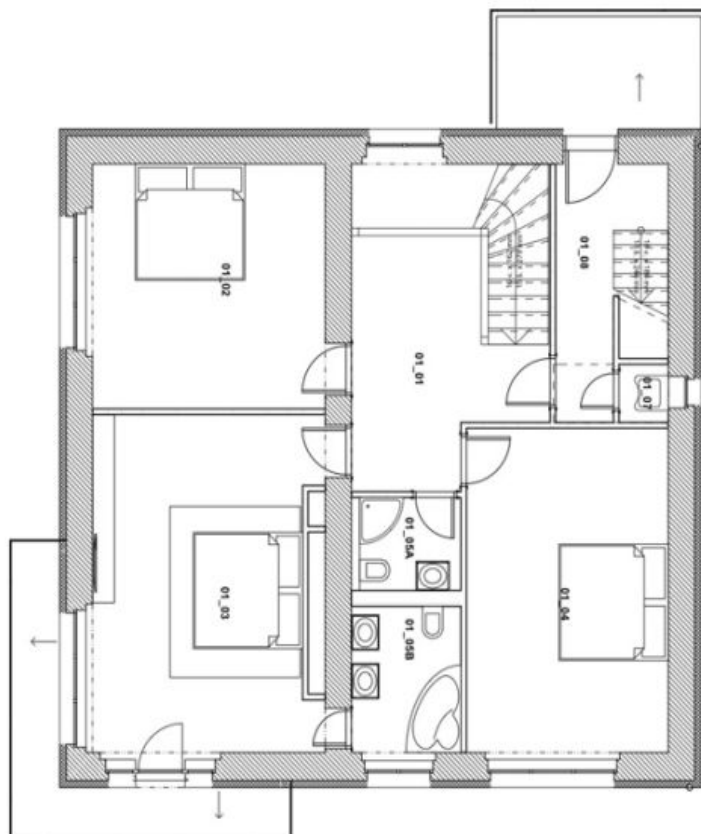




# House Eight-bedroom (9+1)

365 m², Praha 6, Dejvice, Na Viničných horách

Rented



TABULKA MÍSTNOSTÍ			
OZN.	JMÉNO	POCÍCHANÍ	PODLAŽIA
	Terasa 2	4,92	DLAŽBA
	Terasa 2	4,92	DLAŽBA
01_01	HALA	11,67	PARKETY
01_02	LOŽNICE	18,38	PARKETY
01_03	LOŽNICE	24,22	PARKETY
01_04	POKOJ	20,87	PARKETY
01_05A	KOUPELNA	3,20	DLAŽBA
01_05B	KOUPELNA	5,22	DLAŽBA

## Dům Na viničných horách - návrh interiéru



### nábytek\_patro

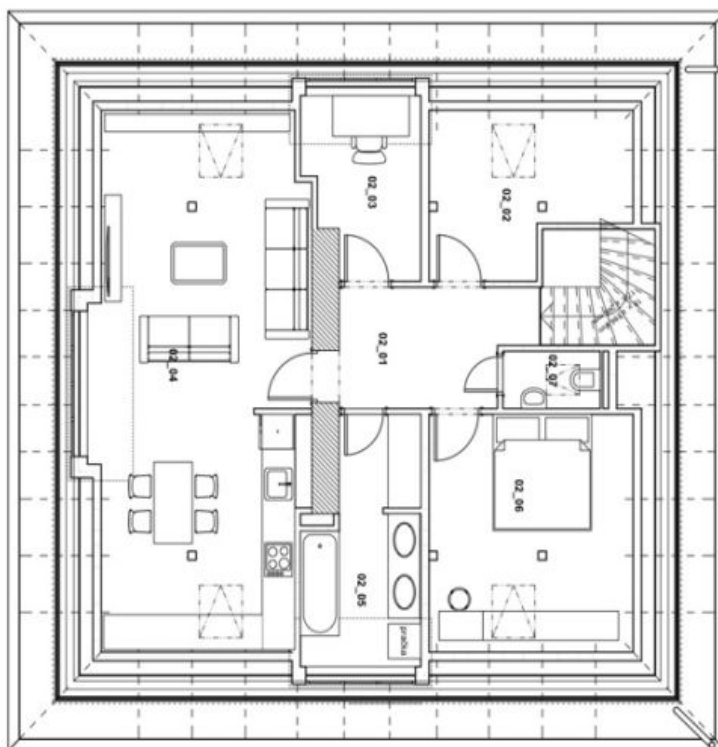
Číslo výkresu:			N.3
Datum:	Formát:	Měřítko:	
6. 10. 2010	A4	1 : 100	



# House Eight-bedroom (9+1)

365 m<sup>2</sup>, Praha 6, Dejvice, Na Viničných horách

Rented



TABULKA MÍSTNOSTÍ			
OZN.	JMÉNO	POVOŠANÍ	PODOLANA
02_01	HALA	7,31	LAMINO
02_02	SÁTNA	9,18	LAMINO
02_03	PRACOVNÁ	6,11	LAMINO
02_04	OBYTNÁ KUCHYN	34,37	LAMINO
02_05	KOUPELNA	8,05	DLAŽBA
02_06	LOŽNICE	15,21	LAMINO
02_07	WC	1,75	DLAŽBA

Dům Na viničných horách  
- návrh interieru



nábytek\_podkrovi

Číslo výkresu:			N/4
Datum:	Formát:	Měřítko:	
6. 10. 2010	A4	1 : 100	